

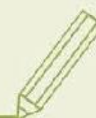
Máximo Nivel Educativo Alcanzado

Aglomerado Santa Rosa-Toay

Segundo trimestre 2020

92%

Población que accedió a la educación formal



Población mayor a 20 años que finalizó los niveles obligatorios de educación formal

60%

Mayores a 20 años



Finalización de los niveles obligatorios de educación formal



Ocupados 71%

43%

Desocupados



Tasas del mercado laboral

Tasa de empleo

Sin instrucción - Primario incompleto	5%
Superior - Universitario completo	56%

Tasa de desocupación

Sin instrucción - Primario incompleto	0%
Superior - Universitario completo	5%