

# Boletín Estadístico

N° 32

4° Trimestre 2012



**GOBIERNO DE LA PAMPA**

Ministerio de la Producción  
Instituto de Promoción Productiva  
Dirección General de Estadística y Censos





**PROVINCIA DE LA PAMPA**  
**Ministerio de la Producción**  
**Instituto de Promoción Productiva**  
**Dirección General de Estadística y Censos**

*Gobernador*  
*Cr. Oscar Mario JORGE*

*Ministro de la Producción*  
*Dr. Abelardo Mario FERRAN*

*Secretario Ejecutivo del Instituto de Promoción Productiva*  
*Lic. Sebastián LASTIRI*

*Director General de Estadística y Censos*  
*Ing. Roberto Daniel RODRIGUEZ*



**BOLETIN ESTADÍSTICO N° 32**  
**Cuarto Trimestre 2012**

*Dirección General de Estadística y Censos*  
*Casa de Gobierno – Primer Piso – 6300 Santa Rosa (La Pampa)*  
*Tel: (02954) 452600 Int. 1203/1315/1325/1200/1201/1239 – (02954) 459166*  
*e-mail: [rrodr@indec.mecon.gov.ar](mailto:rrodr@indec.mecon.gov.ar); [eproduccion@lapampa.gov.ar](mailto:eproduccion@lapampa.gov.ar)*

## **PRESENTACION**

*La Dirección General de Estadística y Censos, entrega en esta oportunidad el Boletín Estadístico N° 32- Cuarto Trimestre 2012-.*

*Las estadísticas tienen un peso mayúsculo en la toma de decisiones tanto oficial como privada. Por ello volcamos todo nuestro esfuerzo en mejorar la calidad de los datos que se brindan. El personal que trabaja en cada uno de los operativos, encuestadores, censistas, coordinadores y supervisores son rigurosamente seleccionados y capacitados para que cada formulario refleje acabadamente la situación de cada hogar, empresa o punto de observación*

*La difusión de los datos procesados es condición imprescindible en la democratización de la información, y en este marco junto al desarrollo de nuestra página web se ubica el presente boletín.*

*Como siempre, estamos a la espera del valioso aporte de las opiniones de los lectores .*

*Recordamos que en nuestras oficinas del 1er piso de Casa de Gobierno, podemos brindar información más detallada de acuerdo al requerimiento del usuario.*

**LA DIRECCION**  
*Abril 2013*

### **SIGNOS CONVENCIONALES UTILIZADOS EN EL PRESENTE BOLETIN**

- \* *Dato Provisorio*
- *Dato igual a cero*
- 0 *Dato igual a cero por redondeo de cifra positiva*
- 0 *Dato igual a cero por redondeo de cifra negativa*
- ... *Dato no disponible a la fecha de presentación de resultados*
- .. *Dato no significativo estadísticamente*
- . *Dato no existente*
- 00 *Dato estimado con coeficiente de variación mayor al 10%*
- /// *Dato que no corresponde presentar debido a la naturaleza de las cosas o del cálculo*
- S *Dato confidencial por aplicación de las reglas del secreto estadístico*
- E *Dato estimado*
- Ncop *No clasificados en otra parte*

**Elaboración:** Dirección General de Estadística y Censos.

*La Dirección General de Estadística y Censos también muestra su información a través de la página de INTERNET. Ud. puede consultar nuestras publicaciones y trabajos especiales en el Link estadística de ([www.lapampa.gov.ar](http://www.lapampa.gov.ar)).*

**Seguridad Pública**

1,1	Hechos Delictivos por Tipo, según Unidad Regional. La Pampa.....	1
1,2	Cantidad de Accidentes de Tránsito por Zona de Ocurrencia. La Pampa.....	2

**E.P.H Mercado de Trabajo e Ingreso**

2,1	Evolución Histórica de los Principales Indicadores del Mercado de Trabajo.....	3
2,2	Indicadores Socioeconómicos de la Población de 14 años y más en el Total País, Región Pampeana y Aglomerado Santa Rosa-Toay.....	4
2,3	Canasta Básica Alimentaria y Canasta Básica Total para una Familia Ejemplo. Región Pampeana.....	5
2,4	Canasta Básica Alimentaria y Canasta Básica Total para una Familia Ejemplo. Gran Buenos Aires.....	5
2,5	Pobreza en Hogares. Total País, Región Pampeana y Santa Rosa-Toay.....	6
2,6	Pobreza en Personas. Total País, Región Pampeana y Santa Rosa-Toay.....	6
2,7	Indigencia en Hogares. Total País, Región Pampeana y Santa Rosa-Toay.....	7
2,8	Indigencia en Personas. Total País, Región Pampeana y Santa Rosa-Toay.....	7
2,9	Índice de Salarios (Nacional).....	8

**Precios**

3,1	Índice Autoponderado de Precios al Consumidor Provincial (Precios de Santa Rosa).....	9
3,2	Índice de Precios al Consumidor (G.B.A.).....	9
3,3	Índice de Precios Mayorista (I.P.I.M.).....	10
3,4	Índice del Costo de la Construcción (I.C.C.).....	10

**Agricultura y Ganadería**

4,1	Variables Agropecuarias por Micro Región y Ejido.....	11
4,2	Variables Agropecuarias por Micro Región y Ejido( Conclusión).....	12
4,2	Ganado Bovino Movido con Guías (G.M.G.) por especie según Finalidad.....	13
4,3	Ganado Porcino Movido con Guías (G.M.G.) por especie según Finalidad.....	14
4,4	Ganado Ovino Movido con Guías (G.M.G.) por especie según Finalidad.....	14
4,5	Ganado Comercializado en Remate Ferias. La Pampa. Por Especie y Categoría.....	15
4,6	Ganado Bovino Faenado en Frigoríficos de la Provincia de La Pampa, según Categoría.....	16
4,7	Ganado Ovino Faenado en Frigoríficos de la Provincia de La Pampa, según Categoría.....	17
4,8	Ganado Porcino Faenado en Frigoríficos de la Provincia de La Pampa, según Categoría.....	18
4,9	Ganado Caprino Faenado en Frigoríficos de la Provincia de La Pampa, según Categoría.....	19

**Minería**

5,1	Producción Minera en la Provincia de La Pampa.....	20
-----	--	----

**Registro de Unidades Económicas**

6,1	Altas y Bajas de Licencias Habilitantes (Industrias, Comercios y Servicios).....	21
-----	--	----

**Construcción**

7,1	Permisos Iniciales Mensuales de Construcción Privada.....	22
7,2	Construcción por Operatoria Oficial.....	23

**Comercio**

8,1	Cantidad de Piezas e Importe de las Ventas Mensuales de Artesanías en el Mercado Artesanal de Santa Rosa y Casa de La Pampa.....	24
8,2	Ventas en Supermercados de la Provincia de La Pampa.....	24

**Energía**

9,1	Producción de Hidrocarburos en la Provincia de La Pampa.....	25
9,2	Ventas de Combustibles y/o Derivados en La Pampa, Total País y Participación de L.P. en el Total País.....	26
9,3	Energía Eléctrica consumida según Categoría de Usuario. La Pampa.....	27
9,4	Gas Entregado y Nº de usuarios por destino de consumo en miles de m3. de Kcal..Provincia de La Pampa. Total País.....	27

**Transporte**

10,1	Estado del Parque Automotor en la Provincia de La Pampa, por Categoría según Modelo.....	28
------	--	----

**Turismo**

11,1	Evolución de la Demanda de Alojamiento Hotelero. La Pampa.....	29
11,2	Demanda Hotelera por Condición de Residencia de los Viajeros Hospedados. Total País, Región Patagónica y Santa Rosa.....	30

**Sector Financiero**

12,1	Préstamo de Efectivos. Participación según Actividad Económica. Total País y La Pampa.....	31
12,2	Préstamos y Depósitos. Operaciones con Residentes en el País, Clasificados por la ubicación Casa Matriz o Suc. De la Entidad Financiera.....	31

**Apoyo a Proyectos Productivos**

13,1	Programa de Apoyo a Proyectos Productivos. Cantidad y Montos otorgados por Micro Región.....	32
13,2	Primer Emprendimiento otorgados por Micro Región.....	33
13,3	Otras Líneas de Créditos. Cantidad de Montos Otorgados. La Pampa.....	34

**Reactivación Empresarial**

14,1	Reactivación Productiva. Consejo Federal de Inversiones. Cantidad y Montos Otorgados por Micro Región.....	35
------	--	----

**Convenios con el B.L.P.**

15,1	Convenio con el B.L.P. con Subsidio de Tasa por parte del Gobierno Provincial. Cantidad y Montos otorgados por tipo de Convenio.....	36
------	--	----

**Recuperación del Stock Ganadero**

16,1	Fondo Ley 2595. Fondo para la Recuperación del Stock Ganadero.....	37
------	--	----

	<b>Novedades</b> .....	38
--	------------------------	----

Cuadro 1.1 Hechos Delictivos por Tipo, según Unidad Regional.

La Pampa. Período: Años 2010 - 2011 - 2012

AÑO/ UNIDAD REGIONAL	Tipos de Delitos										
	TOTAL	Contra las Personas					Contra la Honestidad	Contra la Libertad	Contra la propiedad	Contra la Comunidad y Adm. Pública <sup>5</sup>	Delitos Esclarecidos %
		TOTAL	Culposos	Dolosos	Suicidios	Homicidios Dolosos					
<b>Año 2010</b>	<b>11.215</b>	<b>2.137</b>	<b>582</b>	<b>1.513</b>	<b>33</b>	<b>9</b>	<b>128</b>	<b>1.564</b>	<b>7.021</b>	<b>365</b>	<b>58,35</b>
<b>Año 2011</b>	<b>11.227</b>	<b>2.139</b>	<b>583</b>	<b>1.505</b>	<b>39</b>	<b>12</b>	<b>122</b>	<b>1.477</b>	<b>7.159</b>	<b>330</b>	<b>57,74</b>
<b>Año 2012</b>	<b>12.424</b>	<b>2.089</b>	<b>521</b>	<b>1.514</b>	<b>44</b>	<b>10</b>	<b>138</b>	<b>1.715</b>	<b>8.226</b>	<b>256</b>	<b>54,31</b>
1° Trimestre	3.021	508	122	378	6	2	40	427	1.983	63	57,50
2° Trimestre	3.175	536	141	376	16	3	31	435	2.117	56	52,94
3° Trimestre	2.994	495	134	348	11	2	28	414	1.990	67	51,94
4° Trimestre	3.234	550	124	412	11	3	39	439	2.136	70	54,89
<b>Octubre</b>	<b>1.089</b>	<b>180</b>	<b>42</b>	<b>137</b>	<b>1</b>	<b>-</b>	<b>12</b>	<b>125</b>	<b>745</b>	<b>27</b>	<b>55,37</b>
I (Z. Centro) <sup>1</sup>	694	93	20	72	1	0	8	78	496	19	
II (Z. Norte) <sup>2</sup>	289	59	15	44	0	0	4	38	182	6	
III (Z. Sur) <sup>3</sup>	74	14	3	11	0	0	0	5	53	2	
IV (Z. Oeste) <sup>4</sup>	32	14	4	10	0	0	0	4	14	0	
<b>Noviembre</b>	<b>1.101</b>	<b>192</b>	<b>43</b>	<b>147</b>	<b>-</b>	<b>2</b>	<b>12</b>	<b>177</b>	<b>700</b>	<b>20</b>	<b>54,95</b>
I (Z. Centro) <sup>1</sup>	725	113	23	89	0	1	7	116	478	11	
II (Z. Norte) <sup>2</sup>	275	54	12	41	0	1	5	48	162	6	
III (Z. Sur) <sup>3</sup>	69	14	4	10	0	0	0	7	45	3	
IV (Z. Oeste) <sup>4</sup>	32	11	4	7	0	0	0	6	15	0	
<b>Diciembre</b>	<b>1.044</b>	<b>178</b>	<b>39</b>	<b>128</b>	<b>10</b>	<b>1</b>	<b>15</b>	<b>137</b>	<b>691</b>	<b>23</b>	<b>54,31</b>
I (Z. Centro) <sup>1</sup>	674	102	16	79	6	1	10	85	460	17	
II (Z. Norte) <sup>2</sup>	268	51	14	34	3	0	2	36	174	5	
III (Z. Sur) <sup>3</sup>	68	15	6	8	1	0	3	10	39	1	
IV (Z. Oeste) <sup>4</sup>	34	10	3	7	0	0	0	6	18	0	

<sup>1</sup> U R. I (Z. Centro) : Atreucó, Capital, Catrilo, Conhelo, Loventué, y Toay.

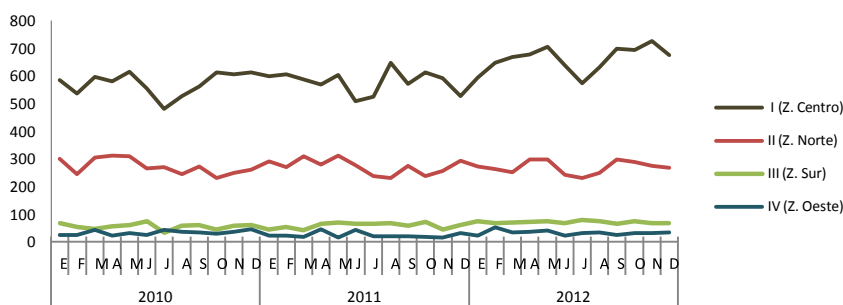
<sup>2</sup> UR. II (Z. Norte) : Capaleufú, Maracó, Quemú- Quemú, Rancúl, Realicó y Trenel.

<sup>3</sup> UR. III (Z. Sur) : Caleu Caleu, Guatraché, Hucal, Lihuel Caleu y Utracán.

<sup>4</sup> UR. IV (Z. Oeste) : Curacó, Chalileo, Chicalcó, Limav Mahuida v Puelén.

<sup>5</sup> Incluye delitos

Hechos Delictivos por Unidad Regional  
Años 2010 - 2011 - 2012

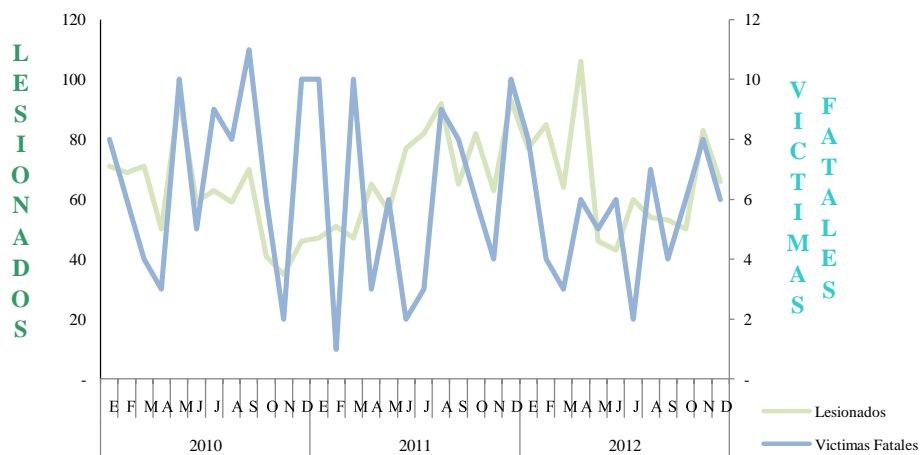


Fuente: Jefatura de Policía de la Pcia. de La Pampa. Departamento Asuntos Judiciales.

**Cuadro 1.2 Cantidad de Accidentes de Tránsito por Zona de Ocurrencia.**  
**La Pampa. Período: Años 2010 - 2011 - 2012**

Período	Accidentes			Zona de Ocurrencia		
	Total	Víctimas Fatales	Lesionados	Total	Urbana	Rural
<b>Año 2010</b>	<b>4.963</b>	<b>82</b>	<b>728</b>	<b>4.963</b>	<b>4.733</b>	<b>230</b>
1º Trim.	1.246	18	211	1.246	1.194	52
2º Trim.	1.421	18	203	1.421	1.363	58
3º Trim.	1.184	28	192	1.184	1.124	60
4º Trim.	1.112	18	122	1.112	1.052	60
<b>Año 2011</b>	<b>6.584</b>	<b>72</b>	<b>830</b>	<b>6.584</b>	<b>6.286</b>	<b>298</b>
1º Trim.	1.511	21	145	1.511	1.415	96
2º Trim.	1.603	11	198	1.603	1.545	58
3º Trim.	1.728	20	249	1.728	1.661	67
4º Trim.	1.742	20	238	1.742	1.665	77
<b>Año 2012</b>	<b>6.394</b>	<b>65</b>	<b>787</b>	<b>6.394</b>	<b>6.083</b>	<b>311</b>
1º Trim.	1.490	15	226	1.490	1.410	80
2º Trim.	1.549	17	195	1.549	1.478	71
3º Trim.	1.605	13	167	1.605	1.531	74
4º Trim.	1.750	20	199	1.750	1.664	86
Enero	481	8	77	481	448	33
Febrero	442	4	85	442	425	17
Marzo	567	3	64	567	537	30
Abril	529	6	106	529	502	27
Mayo	523	5	46	523	501	22
Junio	497	6	43	497	475	22
Julio	548	2	60	548	511	37
Agosto	551	7	54	551	528	23
Septiembre	506	4	53	506	492	14
Octubre	565	6	50	565	537	28
Noviembre	587	8	83	587	559	28
Diciembre	598	6	66	598	568	30

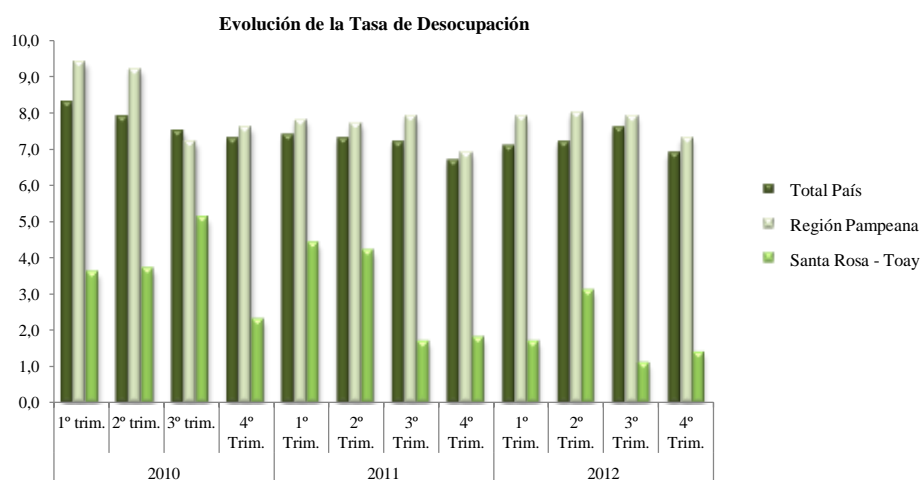
**Victimas Fatales y Lesionados en accidentes de Tránsito**  
**Años -2010-2011 - 2012**



Fuente: Jefatura de Policía de la Provincia de La Pampa. Departamento Operaciones Policiales.

**Cuadro 2.1 Evolución Histórica de los Principales Indicadores del Mercado de Trabajo**  
**La Pampa. Período: Años 2010 - 2011 - 2012.**

Tasas-Región	AÑOS											
	2010				2011				2012			
	1º trim.	2º trim.	3º trim.	4º Trim.	1º Trim.	2º Trim.	3º Trim.	4º Trim.	1º Trim.	2º Trim.	3º Trim.	4º Trim.
<b>ACTIVIDAD</b>												
Total País	46,0	46,1	45,9	45,8	45,8	46,6	46,7	46,1	45,5	46,2	46,9	46,3
Región Pampeana	46,0	45,6	45,3	45,5	46,2	46,1	45,9	45,6	46,1	47,0	45,8	45,8
Santa Rosa - Toay	42,8	43,8	45,6	44,0	43,0	44,1	45,0	43,1	44,7	44,0	43,0	41,1
<b>EMPLEO</b>												
Total País	42,2	42,5	42,5	42,4	42,4	43,2	43,4	43,0	42,3	42,8	43,3	43,1
Región Pampeana	41,6	41,4	42,0	42,1	42,6	42,6	42,2	42,4	42,4	43,3	42,2	42,4
Santa Rosa - Toay	41,3	42,1	43,3	43,0	41,1	42,2	44,3	42,3	44,0	42,6	42,5	40,5
<b>DESOCUPACIÓN</b>												
Total País	8,3	7,9	7,5	7,3	7,4	7,3	7,2	6,7	7,1	7,2	7,6	6,9
Región Pampeana	9,4	9,2	7,2	7,6	7,8	7,7	7,9	6,9	7,9	8,0	7,9	7,3
Santa Rosa - Toay	3,6	3,7	5,1	2,3	4,4	4,2	1,7	1,8	1,7	3,1	1,1	1,4
<b>SUBOCUPACIÓN</b>												
Total País	9,2	9,9	8,8	8,4	8,2	8,4	8,8	8,5	7,4	9,4	8,9	9,0
Región Pampeana	10,3	9,8	9,6	8,6	7,9	8,0	8,6	8,1	7,4	8,8	9,2	9,2
Santa Rosa - Toay	6,7	4,7	5,8	6,1	2,8	2,4	4,4	3,9	2,2	1,3	1,2	2,4



**Población Económicamente Activa:** La integran las personas que tienen una ocupación ó la estan buscando activamente.

**Población Desocupada:** Se refiere a personas que no teniendo ocupación estan buscando activamente trabajo.

**Subocupados Visibles u Horarios:** Población ocupada que trabaja menos de 35 horas semanales y desea trabajar más

**Tasa de Actividad:** Calculada como porcentaje entre la población económicamente activa y la población total.

**Tasa de Empleo:** Calculada como porcentaje entre la población ocupada y población total.

**Tasa de Desocupación:** Calculada como porcentaje entre la población desocupada y la población económicamente activa.

**Tasa de Subocupación Horaria:** Calculada como porcentaje entre la población subocupada y la población económicamente activa.

**Fuente:** Dirección General de Estadística y Censos. Departamento Sociodemografía. INDEC

**Cuadro 2.2 Indicadores Socioeconómicos de la Población de 14 años y más (Tasas Específicas)**  
**Total País, Región Pampeana y Aglomerado Santa Rosa-Toay. Período: Año 2012**

Indicador	Año 2012											
	Total País				Región Pampeana				Santa Rosa - Toay			
	1º Trim.	2º Trim.	3º Trim.	4º Trim.	1º Trim.	2º Trim.	3º Trim.	4º Trim.	1º Trim.	2º Trim.	3º Trim.	4º Trim.
<b>Tasa de Actividad</b>	<b>58,4</b>	<b>59,2</b>	<b>60,1</b>	<b>59,3</b>	<b>57,9</b>	<b>59,0</b>	<b>57,4</b>	<b>57,4</b>	<b>57,0</b>	<b>56,2</b>	<b>54,8</b>	<b>52,8</b>
Tasa de Actividad de mujeres	46,8	47,8	48,5	47,1	46,7	47,6	45,5	45,9	47,4	46,9	42,4	40,4
Tasa de Actividad de varones	71,3	71,9	72,9	72,8	70,2	71,6	70,6	70,3	67,5	66,4	68,0	66,0
Tasa de Actividad de jefes de hogar	70,6	70,6	70,6	70,9	67,1	67,1	67,0	67,7	66,3	66,8	68,7	66,6
Tasa de Actividad de mujeres hasta 29 años	38,4	39,5	42,1	38,8	38,4	40,5	39,3	39,1	32,9	30,1	28,3	33,1
Tasa de Actividad de mujeres de 30 a 64 años	63,6	64,7	64,0	63,5	65,0	66,4	62,7	63,4	67,1	68,6	62,4	55,4
Tasa de Actividad de varones hasta 29 años	56,0	57,1	59,7	58,4	56,4	57,5	55,8	54,6	48,3	49,5	53,8	49,1
Tasa de Actividad de varones de 30 a 64 años	92,6	92,6	93,0	93,1	91,9	92,6	92,5	92,9	92,9	91,6	91,5	88,9
<b>Tasa de Empleo</b>	<b>54,2</b>	<b>54,9</b>	<b>55,5</b>	<b>55,2</b>	<b>53,3</b>	<b>54,3</b>	<b>52,9</b>	<b>53,2</b>	<b>56,1</b>	<b>54,5</b>	<b>54,2</b>	<b>52,0</b>
Tasa de Empleo de mujeres	42,8	44,0	43,7	43,0	42,2	43,2	41,0	41,3	46,1	45,5	42,2	39,9
Tasa de Empleo de varones	67,0	67,1	68,5	68,8	65,5	66,5	65,9	66,6	66,9	64,3	66,9	65,1
Tasa de Empleo de jefes de hogar	67,6	67,9	67,9	68,4	63,7	64,2	64,5	65,7	66,0	65,8	68,7	66,3
Tasa de Empleo de mujeres hasta 29 años	31,7	33,6	33,9	32,3	31,3	33,5	31,8	31,1	30,5	27,2	27,9	32,4
Tasa de Empleo de mujeres de 30 a 64 años	59,9	61,1	59,9	59,8	60,7	62,2	58,7	59,4	66,2	67,8	62,4	54,8
Tasa de Empleo de varones hasta 29 años	49,4	49,5	52,5	52,6	49,2	50,0	48,4	48,5	46,7	46,3	51,4	47,9
Tasa de Empleo de varones de 30 a 64 años	89,1	88,8	89,7	89,5	87,8	88,3	88,6	89,9	92,9	89,8	91,0	87,9
<b>Tasa de Desocupación</b>	<b>7,1</b>	<b>7,2</b>	<b>7,6</b>	<b>6,9</b>	<b>7,9</b>	<b>8,0</b>	<b>7,9</b>	<b>7,3</b>	<b>1,7</b>	<b>3,1</b>	<b>1,1</b>	<b>1,4</b>
Tasa de Desocupación de mujeres	8,7	7,9	9,9	8,7	9,6	9,2	9,8	10,0	2,7	2,9	0,3	1,4
Tasa de Desocupación de varones	6,0	6,7	6,0	5,5	6,7	7,1	6,6	5,3	0,9	3,2	1,7	1,5
Tasa de Desocupación de jefes de hogar	4,1	3,8	3,7	3,5	5,1	4,4	3,7	2,9	0,4	1,4	0,0	0,4
Tasa de Desocupación de mujeres hasta 29 años	17,5	14,8	19,5	16,6	18,6	17,2	19,2	20,5	7,1	9,5	1,4	2,2
Tasa de Desocupación de mujeres de 30 a 64 años	5,7	5,6	6,5	5,9	6,5	6,4	6,4	6,3	1,4	1,1	0,0	1,1
Tasa de Desocupación de varones hasta 29 años	11,8	13,3	11,9	9,9	12,7	13,1	13,4	11,2	3,4	6,4	4,5	2,6
Tasa de Desocupación de varones de 30 a 64 años	3,8	4,2	3,6	3,9	4,5	4,7	4,2	3,2	0,0	2,0	0,5	1,1
<b>Tasa de Subocupación Horaria</b>	<b>7,4</b>	<b>9,4</b>	<b>8,9</b>	<b>9,0</b>	<b>7,4</b>	<b>8,8</b>	<b>9,1</b>	<b>9,2</b>	<b>2,2</b>	<b>1,3</b>	<b>1,2</b>	<b>2,4</b>
<b>Tasa de Sobreocupación Horaria</b>	<b>30,1</b>	<b>31,4</b>	<b>30,3</b>	<b>31,8</b>	<b>30,2</b>	<b>30,4</b>	<b>29,8</b>	<b>30,4</b>	<b>30,3</b>	<b>28,6</b>	<b>30,9</b>	<b>31,6</b>
<b>Tasa de Demandantes de Empleo</b>	<b>20,6</b>	<b>22,4</b>	<b>21,3</b>	<b>21,1</b>	<b>21,0</b>	<b>22,7</b>	<b>21,7</b>	<b>22,1</b>	<b>3,4</b>	<b>4,3</b>	<b>2,3</b>	<b>3,8</b>
<b>Categoría Ocupacional</b>												
Asalariados	77,3	76,3	77,6	76,9	75,7	74,7	75,5	75,0	73,3	70,2	69,9	70,8
No asalariados	22,7	23,7	22,4	23,1	24,3	25,3	24,5	25,0	26,7	29,8	30,1	29,2
<b>Asalariados sin Descuento Jubilatorio</b>	<b>32,8</b>	<b>34,5</b>	<b>35,5</b>	<b>34,6</b>	<b>31,2</b>	<b>32,7</b>	<b>33,0</b>	<b>31,2</b>	<b>21,7</b>	<b>21,4</b>	<b>18,2</b>	<b>22,5</b>

<sup>1</sup> Rama de actividad codificada con el clasificador de Actividades para Encuestas Sociodemográficas (CAES). dígito con la CIU Rev.3. Este clasificador es coincidente a primer y segundo.

<sup>2</sup> Incluye Administración Pública y Defensa; Planes de seguridad social de afiliación obligatoria; Enseñanza, Servicios Sociales y de Salud; Servicios Comunitarios, Sociales y Personales. Tasa de Desocupación de varones

<sup>3</sup> Incluye Suministro de electricidad, gas y agua;

Agricultura, Ganadería, Caza y Silvicultura; Explotación Servicios de organizaciones y órganos extraterritoriales, de minas y canteras.

<sup>4</sup> Calificación de la tarea codificada en el Clasificador Nacional de Ocupaciones 2001.

**Fuente:** Dirección General de Estadística y Censos. Dpto. Sociodemografía. INDEC



**Cuadro 2.3 Canasta Básica Alimentaria y Canasta Básica Total para una Familia Ejemplo<sup>1</sup>**  
Región Pampeana. Período: Años 2011 - 2012

Región Pampeana			
Meses	Canasta Básica Alimentaria Línea de Indigencia (\$)	Inversa del Coeficiente de Engel	Canasta Básica Total Línea de Pobreza (\$)
<b>Año 2011</b>			
Enero	547,65	2,09	1.143,29
Febrero	547,77	2,10	1.148,78
Marzo	552,73	2,10	1.159,19
Abril	557,30	2,10	1.168,77
Mayo	560,28	2,11	1.180,39
Junio	562,76	2,11	1.185,60
Julio	569,56	2,12	1.205,40
Agosto	575,42	2,12	1.217,80
Septiembre	582,12	2,12	1.231,97
Octubre	587,40	2,12	1.243,16
Noviembre	592,19	2,12	1.253,28
Diciembre	598,87	2,12	1.267,43
<b>Año 2012</b>			
Enero	604,76	2,13	1.422,22
Febrero	612,51	2,13	1.440,45
Marzo	622,55	2,12	1.457,45
Abril	630,83	2,12	1.476,83
Mayo	636,65	2,12	1.490,47
Junio	643,47	2,12	1.506,42
Julio	649,82	2,13	1.528,18
Agosto	659,87	2,14	1.558,79
Septiembre	668,02	2,14	1.578,06
Octubre	673,08	2,14	1.590,01
Noviembre	676,34	2,14	1.597,71
Diciembre	678,80	2,14	1.603,53

<sup>1</sup> Familia Ejemplo: cuatro miembros compuesta por un jefe varón de 35 años, su esposa de 31 años, un hijo de 5 y una hija de 8 años. Los hogares serán considerados pobres si su ingreso es menor al valor de la CBT que le corresponde, e indigentes si su ingreso es inferior a la CBA correspondiente.

Fuente: INDEC

**Cuadro 2.4 Canasta Básica Alimentaria y Canasta Básica Total para una Familia Ejemplo<sup>1</sup>**

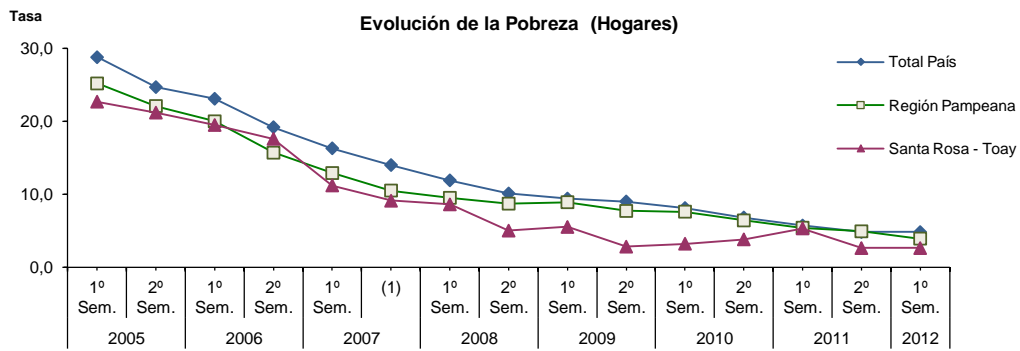
Gran Buenos Aires			
Meses	Canasta Básica Alimentaria Línea de Indigencia (\$)	Inversa del Coeficiente de Engel	Canasta Básica Total Línea de Pobreza (\$)
<b>Año 2011</b>			
Enero	580,14	2,18	1.265,25
Febrero	580,26	2,19	1.271,51
Marzo	585,52	2,19	1.283,72
Abril	590,36	2,19	1.295,64
Mayo	593,52	2,20	1.307,19
Junio	596,14	2,20	1.314,16
Julio	603,35	2,21	1.331,49
Agosto	609,56	2,21	1.347,33
Septiembre	616,65	2,21	1.362,73
Octubre	622,25	2,21	1.372,79
Noviembre	627,32	2,21	1.385,90
Diciembre	634,40	2,21	1.404,37
<b>Año 2012</b>			
Enero	640,64	2,22	1.423,92
Febrero	648,85	2,22	1.437,90
Marzo	659,48	2,21	1.458,87
Abril	668,25	2,21	1.474,59
Mayo	674,42	2,21	1.491,45
Junio	681,64	2,21	1.507,47
Julio	688,37	2,22	1.528,57
Agosto	699,01	2,23	1.555,43
Septiembre	707,65	2,23	1.575,81
Octubre	713,01	2,23	1.587,61
Noviembre	716,46	2,23	1.600,15
Diciembre	719,07	2,23	1.613,42

<sup>1</sup> Familia Ejemplo: cuatro miembros compuesta por un jefe varón de 35 años, su esposa de 31 años, un hijo de 5 y una hija de 8 años. Los hogares serán considerados pobres si su ingreso es menor al valor de la CBT que le corresponde, e indigentes si su ingreso es inferior a la CBA correspondiente.

Fuente: INDEC

**Cuadro 2.5 Pobreza en Hogares. Total País, Región Pampeana y Santa Rosa -Toay.**  
**Períodos: 1º, 2º Semestre 2005 - 1º Semestre 2012**

Región / Aglomerado	2005		2006		2007		2008		2009		2010		2011		2012
	1º Sem.	2º Sem.	1º Sem.	2º Sem.	1º Sem.	(1)	1º Sem.	2º Sem.	1º Sem.	2º Sem.	1º Sem.	2º Sem.	1º Sem.	2º Sem.	1º Sem.
<b>Total País</b>	28,8	24,7	23,1	19,2	16,3	14,0	11,9	10,1	9,4	9,0	8,1	6,8	5,7	4,8	4,8
<b>Región Pampeana</b>	25,2	22,1	20,0	15,7	12,9	10,5	9,5	8,7	8,9	7,7	7,6	6,4	5,4	4,9	3,9
<b>Santa Rosa - Toay</b>	22,7	21,2	19,5	17,6	11,2	9,1	8,6	5,0	5,5	2,8	3,2	3,8	5,3	2,6	2,6

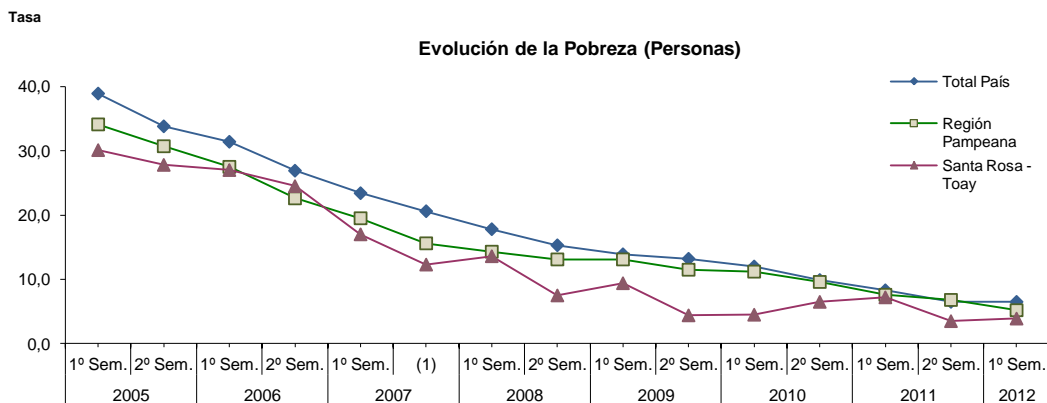


Nota:(1) Corresponde a 4º Trimestre 2007 y 1º Trimestre 2008.

Fuente: Dirección General de Estadística y Censos. Dpto. Sociodemografía. INDEC.

**Cuadro 2.6 Pobreza en Personas. Total País, Región Pampeana y Santa Rosa -Toay.**  
**Períodos: 1º, 2º Semestre 2005 - 1º Semestre 2012**

Región / Aglomerado	2005		2006		2007		2008		2009		2010		2011		2012
	1º Sem.	2º Sem.	1º Sem.	2º Sem.	1º Sem.	(1)	1º Sem.	2º Sem.	1º Sem.	2º Sem.	1º Sem.	2º Sem.	1º Sem.	2º Sem.	1º Sem.
<b>Total País</b>	38,9	33,8	31,4	26,9	23,4	20,6	17,8	15,3	13,9	13,2	12,0	9,9	8,3	6,5	6,5
<b>Región Pampeana</b>	34,1	30,7	27,5	22,6	19,5	15,6	14,3	13,1	13,1	11,5	11,2	9,6	7,6	6,8	5,2
<b>Santa Rosa - Toay</b>	30,1	27,8	27,0	24,5	17,0	12,3	13,6	7,5	9,4	4,4	4,5	6,5	7,2	3,5	3,9

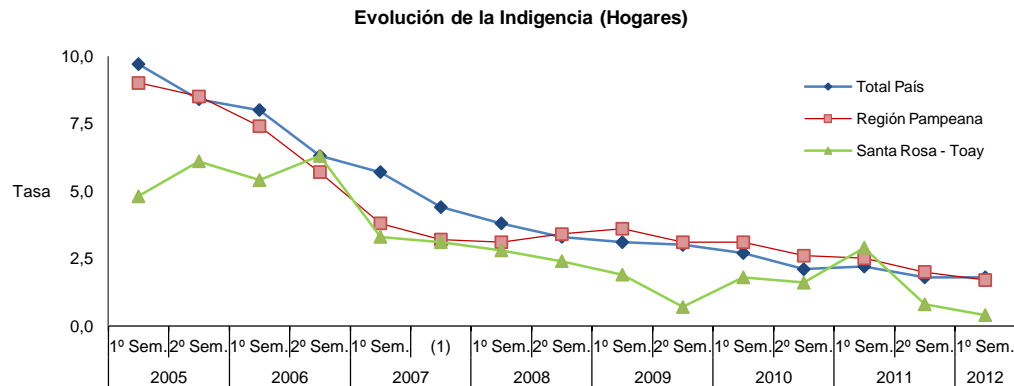


Nota:(1) Corresponde a 4º Trimestre 2007 y 1º Trimestre 2008.

Fuente: Dirección General de Estadística y Censos. Dpto. Sociodemografía. INDEC.

**Cuadro 2.7 Indigencia en Hogares. Total País, Región Pampeana y Santa Rosa -Toay.**  
**Período: 1º, 2º Semestre 2005 - 1º Semestre 2012**

Región / Aglomerado	2005		2006		2007		2008		2009		2010		2011		2012
	1º Sem.	2º Sem.	1º Sem.	2º Sem.	1º Sem.	(1)	1º Sem.	2º Sem.	1º Sem.	2º Sem.	1º Sem.	2º Sem.	1º Sem.	2º Sem.	1º Sem.
<b>Total País</b>	9,7	8,4	8,0	6,3	5,7	4,4	3,8	3,3	3,1	3,0	2,7	2,1	2,2	1,8	1,8
<b>Región Pampeana</b>	9,0	8,5	7,4	5,7	3,8	3,2	3,1	3,4	3,6	3,1	3,1	2,6	2,5	2,0	1,7
<b>Santa Rosa - Toay</b>	4,8	6,1	5,4	6,3	3,3	3,1	2,8	2,4	1,9	0,7	1,8	1,6	2,9	0,8	0,4

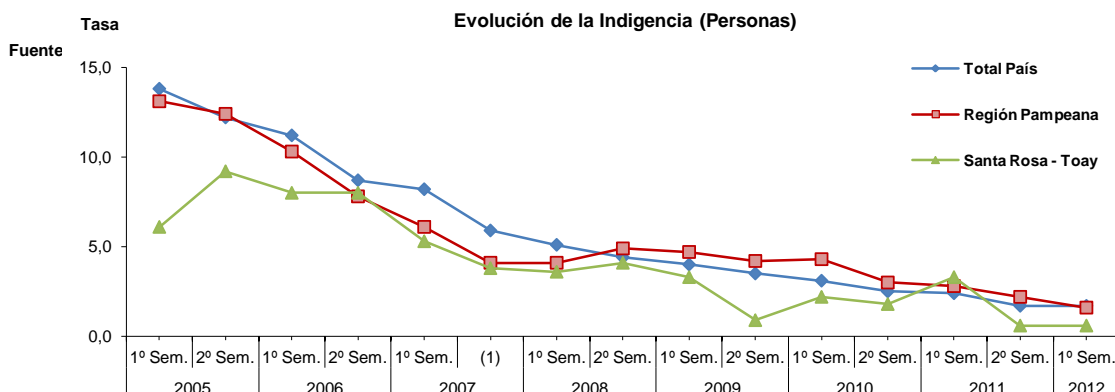


**Nota:** (1) Corresponde a 4º Trimestre 2007 y 1º Trimestre 2008.

**Fuente:** Dirección General de Estadística y Censos. Dpto. Sociodemografía. INDEC.

**Cuadro 2.8 Indigencia en Personas. Total País, Región Pampeana y Santa Rosa -Toay.**  
**Período: 1º, 2º Semestre 2005 - 1º Semestre 2012**

Región / Aglomerado	2005		2006		2007		2008		2009		2010		2011		2012
	1º Sem.	2º Sem.	1º Sem.	2º Sem.	1º Sem.	(1)	1º Sem.	2º Sem.	1º Sem.	2º Sem.	1º Sem.	2º Sem.	1º Sem.	2º Sem.	1º Sem.
<b>Total País</b>	13,8	12,2	11,2	8,7	8,2	5,9	5,1	4,4	4,0	3,5	3,1	2,5	2,4	1,7	1,7
<b>Región Pampeana</b>	13,1	12,4	10,3	7,8	6,1	4,1	4,1	4,9	4,7	4,2	4,3	3,0	2,8	2,2	1,6
<b>Santa Rosa - Toay</b>	6,1	9,2	8,0	8,0	5,3	3,8	3,6	4,1	3,3	0,9	2,2	1,8	3,3	0,6	0,6

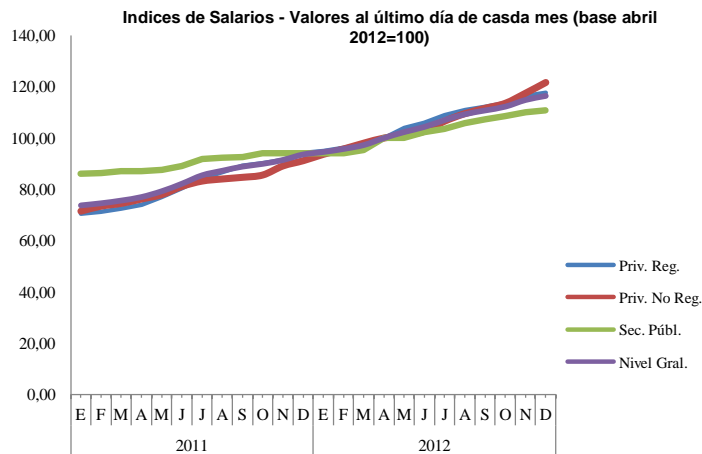


**Nota:** (1) Corresponde a 4º Trimestre 2007 y 1º Trimestre 2008.

**Fuente:** Dirección General de Estadística y Censos. Dpto. Sociodemografía. INDEC.

**Cuadro 2.9 Índice de Salarios (Nacional) - Valores al último día de cada mes.**  
**La Pampa. Período: Años 2011 - 2012**

Período	Sector Privado		Sector Público	Nivel General	
	Registrado	No Registrado		Índice	Variación
<b>Año 2011</b>					
Enero	70,51	71,45	86,13	73,61	1,82
Febrero	71,20	73,41	86,21	74,45	1,14
Marzo	72,35	74,48	86,98	75,51	1,43
Abril	74,02	76,20	87,06	76,90	1,83
Mayo	77,02	77,91	87,54	79,16	2,94
Junio	80,34	81,14	89,00	82,11	3,73
Julio	84,22	83,19	91,70	85,41	4,01
Agosto	86,67	84,02	92,38	87,19	2,09
Septiembre	89,09	84,66	92,43	88,81	1,85
Octubre	90,09	85,57	93,92	89,89	1,21
Noviembre	91,36	89,12	94,04	91,40	1,69
Diciembre	94,22	91,15	94,09	93,57	2,37
<b>Año 2012</b>					
Enero	94,96	93,65	94,09	94,53	1,03
Febrero	96,21	95,73	94,14	95,73	1,26
Marzo	97,60	98,01	95,34	97,26	1,61
Abril	100,00	100,00	100,00	100,00	2,81
Mayo	103,80	101,07	100,10	102,35	2,35
Junio	105,83	102,67	102,35	104,36	1,97
Julio	108,78	106,59	103,59	107,02	2,55
Agosto	110,93	109,53	105,77	109,32	2,14
Septiembre	112,22	111,60	107,25	110,79	1,35
Octubre	113,69	113,57	108,49	112,29	1,35
Noviembre	116,43	117,49	109,94	114,89	2,32
Diciembre	117,55	121,68	110,83	116,48	1,39



Fuente: INDEC

Cuadro 3.1 Índice Autoponderado de Precios al Consumidor Provincial <sup>1</sup>. Base 1980=100.  
La Pampa. Período: Años 2011 - 2012

Período	Nivel General	Alimentos y Bebidas	Indumentaria y Calzado	Vivienda y Combustible	Equipamiento y Funcionamiento del Hogar	Atención Médica y Gastos de Salud	Transporte y Comunicación	Esparcimiento y Educación	Bienes y Servicios
<b>Año 2011</b>									
Enero	1,82	1,96	1,42	2,59	2,52	1,20	0,22	-	-0,15
Febrero	1,89	1,26	1,27	2,30	3,69	1,62	0,08	3,58	7,60
Marzo	0,88	0,74	1,57	0,31	2,36	1,72	0,22	0,11	0,43
Abril	1,96	1,97	1,05	0,64	0,59	3,57	7,04	8,89	0,47
Mayo	1,21	0,24	1,74	3,78	3,33	5,23	2,15	-	-
Junio	1,84	1,51	3,57	5,15	1,05	0,15	0,36	-	-
Julio	2,04	2,48	-0,09	4,45	0,01	1,29	0,07	0,05	0,31
Agosto	1,75	1,87	0,56	2,69	2,13	3,05	0,70	0,10	-0,90
Septiembre	1,80	1,72	1,19	3,15	0,87	0,03	0,51	-	6,20
Octubre	1,54	0,95	0,03	5,73	2,36	1,26	0,07	0,08	1,15
Noviembre	1,69	2,34	0,38	0,26	0,95	1,63	-	-	2,50
Diciembre	0,48	0,49	0,78	1,04	-0,41	0,53	0,14	0,02	0,23
<b>Año 2012</b>									
Enero	0,59	0,35	0,38	0,59	1,75	2,60	0,42	-	0,63
Febrero	0,72	0,43	1,40	0,63	0,80	0,22	0,28	0,79	4,47
Marzo	1,42	1,77	-1,02	3,10	0,15	0,05	0,28	0,01	1,34
Abril	1,88	2,24	1,26	1,40	-0,64	0,68	18,77	0,03	0,19
Mayo	1,74	1,78	2,64	2,02	0,36	1,19	0,23	4,02	0,73
Junio	1,79	2,63	0,09	0,05	1,91	0,71	-	0,02	0,74
Julio	2,00	2,50	0,40	1,94	1,40	1,73	0,12	0,03	1,20
Agosto	2,05	2,92	1,37	0,35	1,02	0,65	0,35	-	0,89
Septiembre	1,62	2,09	1,50	1,27	1,04	-	0,23	-0,10	0,37
Octubre	1,60	1,77	0,78	0,91	1,02	1,49	-	0,02	5,73
Noviembre	0,80	0,78	1,01	1,04	1,37	-0,20	-	0,02	0,91
Diciembre	1,31	0,69	2,14	0,19	2,62	0,58	0,57	15,59	0,91

<sup>1</sup> Ciudad de Santa Rosa

Fuente: Dirección General de Estadística y Censos. Dpto. Indicadores Económicos.

Cuadro 3.2 Índice de Precios al Consumidor (IPC) G.B.A.<sup>1</sup> Base abril 2008=100.

Nivel General y Capítulos de la canasta.

Período	Nivel General	Alimentos y Bebidas	Indumentaria	Vivienda y Servicios Básicos	Equipamiento y Mantenimiento del Hogar	Atención Médica y Gastos para la Salud	Transporte y Comunicación	Esparcimiento	Educación	Otros Bienes y Servicios
<b>Año 2011</b>										
Enero	124,8	123,9	144,5	113,2	125,5	134,5	122,7	130,4	136,5	113,9
Febrero	125,7	124,3	147,7	113,9	126,5	135,1	123,3	135,0	137,3	114,7
Marzo	126,8	125,0	151,1	114,3	127,3	135,3	124,5	134,3	143,9	115,1
Abril	127,8	125,9	153,4	114,8	128,3	137,2	125,6	134,4	147,8	115,4
Mayo	128,8	126,3	155,7	115,4	129,1	138,3	126,5	135,6	152,5	116,2
Junio	129,7	127,0	158,4	116,1	130,3	139,0	127,5	136,3	153,4	117,0
Julio	130,7	128,1	161,3	117,0	131,7	139,4	128,1	138,1	154,2	117,4
Agosto	131,8	128,8	163,5	117,5	132,8	143,9	129,1	138,6	155,7	118,3
Septiembre	132,9	130,0	165,4	118,0	134,7	145,6	129,7	139,8	156,7	119,1
Octubre	133,7	131,0	167,6	118,8	136,1	146,0	129,8	140,4	157,5	119,5
Noviembre	134,5	131,9	169,9	119,3	137,1	146,3	130,3	140,7	157,9	120,5
Diciembre	135,7	133,0	171,6	119,9	138,0	148,9	131,5	143,2	158,2	120,9
<b>Año 2012</b>										
Enero	136,9	133,9	172,1	120,4	139,1	150,6	133,9	146,8	158,6	121,5
Febrero	137,9	135,6	165,6	121,3	140,4	152,2	135,2	148,1	160,2	123,2
Marzo	139,2	137,1	167,5	121,8	141,7	152,4	135,6	150,7	166,8	123,8
Abril	140,4	138,8	168,9	122,6	142,8	153,8	136,0	151,4	167,5	124,3
Mayo	141,5	139,8	170,9	123,1	144,1	156,8	136,9	152,0	171,7	124,8
Junio	142,5	141,1	172,7	123,8	145,6	157,4	137,2	154,5	172,3	125,3
Julio	143,7	142,0	171,9	124,4	147,2	158,4	137,8	157,2	173,0	130,2
Agosto	144,9	142,9	171,9	124,7	148,1	160,4	141,2	159,1	173,8	130,7
Septiembre	146,2	144,1	174,6	125,5	149,8	163,4	142,3	160,6	174,7	131,2
Octubre	147,5	145,4	178,5	126,4	151,9	164,5	142,9	160,8	175,5	132,2
Noviembre	148,8	145,9	179,7	132,3	153,4	165,0	143,7	161,3	175,8	133,0
Diciembre	150,4	146,2	180,6	132,4	154,4	168,7	149,2	163,5	176,1	133,8

<sup>1</sup> Cap. Fed. y Gran Bs. As.

Fuente: INDEC.

Cuadro 3.3 Índice de Precios Mayorista (IPIM) Base 1993=100

La Pampa. Período: Años 2011 - 2012

Período	Nivel General	Total Productos Nacionales	Productos Nacionales		Productos Importados
			Primarios	Productos Manufacturados y Energía Eléctrica	
<b>Año 2011</b>					
Enero	453,5	457,2	558,1	430,5	406,7
Febrero	457,7	461,2	561,5	434,8	413,0
Marzo	462,1	465,7	573,3	437,4	415,8
Abril	466,5	470,6	573,8	443,3	417,5
Mayo	471,5	475,5	577,7	448,5	420,9
Junio	475,9	481,1	582,8	454,2	423,8
Julio	481,7	486,0	588,8	458,9	427,2
Agosto	486,6	491,1	596,6	463,2	429,8
Septiembre	491,6	496,2	605,1	467,5	433,1
Octubre	496,1	501,1	617,8	470,3	432,4
Noviembre	500,7	505,9	625,2	474,4	435,1
Diciembre	505,4	510,6	628,2	479,6	438,2
<b>Año 2012</b>					
Enero	510,3	515,7	630,7	485,4	441,0
Febrero	515,4	521,0	644,3	488,4	443,0
Marzo	521,4	527,1	655,1	493,3	449,1
Abril	527,3	533,1	655,9	500,6	453,9
Mayo	532,7	538,6	658,9	506,8	457,6
Junio	538,0	544,0	665,3	512,0	460,9
Julio	543,2	549,4	667,1	518,3	463,8
Agosto	548,8	555,3	674,3	523,9	467,0
Septiembre	554,5	561,2	683,3	529,0	469,3
Octubre	560,6	567,4	693,5	534,1	474,4
Noviembre	566,3	573,3	696,8	540,7	477,2
Diciembre	571,8	578,9	704,4	545,8	480,8

Fuente: INDEC.

Cuadro 3.4 Índice del Costo de la Construcción<sup>1</sup> (ICC), en el Gran Buenos Aires  
Base 1993=100

Período	Nivel General	Capítulo		
		Materiales	Mano de Obra	Gastos Generales
<b>Año 2011</b>				
Enero	450,9	408,9	501,0	408,8
Febrero	459,0	412,2	514,1	415,9
Marzo	457,6	415,7	507,7	414,9
Abril	477,4	419,2	543,8	435,3
Mayo	478,0	423,2	540,3	440,2
Junio	475,4	427,6	531,0	434,6
Julio	483,9	431,8	543,0	447,4
Agosto	496,2	436,3	564,0	455,8
Septiembre *	502,0	440,3	569,7	472,6
Octubre*	505,9	444,7	572,7	476,7
Noviembre*	514,1	449,3	586,1	478,6
Diciembre*	520,2	454,0	589,9	504,5
<b>Año 2012</b>				
Enero	544,9	458,7	633,7	534,7
Febrero	551,3	464,1	640,1	547,3
Marzo	552,4	469,9	635,9	550,3
Abril	559,6	475,6	643,3	564,4
Mayo	577,5	480,7	675,8	572,9
Junio	610,4	486,7	739,1	589,1
Julio	618,5	492,5	748,4	603,5
Agosto	627,6	498,1	759,7	618,6
Septiembre	630,9	503,7	760,3	624,1
Octubre	643,8	509,8	782,2	625,5
Noviembre	645,9	516,1	779,4	631,4
Diciembre	648,5	521,0	779,8	633,3

<sup>1</sup> Ciudad de Bs.As. v 24 partidos del Conurbano Bonaerense.  
Fuente: INDEC.

**Cuadro 4.1 Variables Agropecuarias por Micro Región y Ejido**  
**Provincia de La Pampa. Campaña 2011 - 2012**

Microregión / Ejido	Superficie (hectáreas)	Agricultura (hectáreas)		Ganadería (cabezas)				
		Superficie Sembrada Fina	Superficie Sembrada Gruesa	Bovinos	Ovinos	Porcinos	Caprinos	Equinos
<b>Total Provincial</b>	<b>13.033.007</b>	<b>288.543</b>	<b>684.227</b>	<b>2.909.564</b>	<b>251.800</b>	<b>112.350</b>	<b>68.671</b>	<b>54.411</b>
<b>Microregión N° 01</b>	<b>444.578</b>	<b>21.760</b>	<b>91.969</b>	<b>262.830</b>	<b>16.947</b>	<b>10.348</b>	<b>491</b>	<b>3.139</b>
Adolfo Van Praet	20.927	1.037	8.759	16.717	792	852	67	157
Embajador Martini	41.826	4.542	8.518	30.091	2.520	2.366	38	902
Falucho	25.801	1.271	8.225	20.306	1.062	128	-	166
Ingeniero Luiggi	100.734	6.619	24.569	59.144	3.247	1.169	200	442
Maisonave	14.526	1.099	3.469	9.293	973	501	25	112
Parera	41.807	2.795	10.502	28.130	3.013	1.938	130	324
Quetrequen	8.506	521	5.094	1.944	315	47	-	23
Rancul	146.043	3.173	16.670	57.443	2.854	2.438	31	667
Realico	44.407	704	6.163	39.762	2.172	909	-	346
<b>Microregión N° 02</b>	<b>865.054</b>	<b>57.026</b>	<b>309.957</b>	<b>614.441</b>	<b>48.101</b>	<b>54.721</b>	<b>1.480</b>	<b>11.505</b>
Agustoni	38.467	1.075	19.371	23.059	1.399	310	-	226
Alta Italia	48.350	3.722	9.246	36.906	6.406	3.631	-	209
Bernardo Larroude	29.706	1.053	16.793	19.071	401	1.443	-	403
Ceballos	44.038	1.261	26.458	21.963	926	651	-	2.553
Colonia Baron	69.310	6.250	16.252	46.253	5.248	3.878	176	719
Coronel Hilario Lagos	22.435	410	9.099	20.563	795	459	-	324
Dorila	36.622	778	3.700	25.601	663	20.890	-	206
General Pico	110.853	7.246	54.352	77.569	1.993	1.022	25	783
Intendente Alvear	80.108	2.718	37.116	50.547	5.179	1.139	70	3.231
Metileo	32.124	2.507	7.865	27.191	1.865	1.481	309	300
Miguel Cane	30.877	59	12.406	13.482	1.179	355	49	173
Monte Nievas	31.823	2.944	3.167	27.107	1.663	3.930	409	258
Quemu Quemu	84.610	7.348	40.819	61.437	6.346	761	53	807
Sarah	18.978	579	7.754	17.147	866	61	3	281
Speluzzi	27.443	1.541	7.169	22.677	1.805	482	135	227
Trenel	73.914	9.733	9.137	63.595	5.033	13.076	251	430
Vertiz	40.396	1.460	14.125	20.961	5.230	1.112	-	265
Villa Mirasol	45.000	6.345	15.130	39.313	1.103	39	-	110
<b>Microregión N° 03</b>	<b>552.164</b>	<b>37.985</b>	<b>54.944</b>	<b>287.682</b>	<b>17.485</b>	<b>10.515</b>	<b>2.607</b>	<b>2.929</b>
Arata	54.430	9.967	8.764	39.972	2.767	2.784	102	474
Caleufu	73.778	3.837	7.825	40.667	2.767	695	160	379
Conhelo	72.031	7.075	7.575	38.956	1.527	627	860	380
Eduardo Castex	93.183	14.604	14.494	68.745	5.595	5.072	856	554
La Maruja	103.934	1.471	11.939	41.199	1.421	316	137	529
Pichi Huinca	50.371	477	4.022	26.402	1.991	699	361	192
Rucanelo	104.438	553	325	31.741	1.417	321	131	421
<b>Microregión N° 04</b>	<b>2.246.235</b>	<b>-</b>	<b>-</b>	<b>101.286</b>	<b>12.879</b>	<b>638</b>	<b>37.536</b>	<b>8.075</b>
Algar Del Aguila	378.271	-	-	17.789	1.436	211	4.591	1.158
La Humada	439.996	-	-	9.782	5.247	250	13.374	2.132
Puelen	677.968	-	-	9.513	4.316	25	10.669	2.897
Santa Isabel	749.999	-	-	64.202	1.880	152	8.903	1.888
<b>Microregión N° 05</b>	<b>966.804</b>	<b>791</b>	<b>342</b>	<b>181.227</b>	<b>10.344</b>	<b>1.222</b>	<b>1.015</b>	<b>3.142</b>
Carro Quemado	302.435	344	-	60.392	4.850	173	117	1.071
Loventue	57.810	36	-	15.085	696	294	23	150
Luan Toro	124.174	411	342	31.177	1.435	191	44	369
Telen	313.321	-	-	51.465	2.227	15	151	1.074
Victorica	169.064	-	-	23.108	1.136	549	680	478

(Continúa)

(Conclusión)

Microregión / Ejido	Superficie (hectáreas)	Agricultura (hectáreas)		Ganadería (cabezas)				
		Superficie Sembrada Fina	Superficie Sembrada Gruesa	Bovinos	Ovinos	Porcinos	Caprinos	Equinos
<b>Microregión N° 06</b>	<b>833.349</b>	<b>53.318</b>	<b>70.496</b>	<b>386.438</b>	<b>40.611</b>	<b>15.262</b>	<b>1.611</b>	<b>5.220</b>
Anguil	84.061	11.603	20.739	52.834	4.765	2.984	34	1.090
Ataliva Roca	194.066	5.410	1.342	68.101	7.928	562	85	940
Mauricio Mayer	46.184	6.460	13.244	33.930	4.691	4.176	334	407
Santa Rosa	129.998	9.907	9.565	59.577	4.625	478	12	671
Toay	219.044	4.097	3.819	82.607	7.747	431	423	1.253
Winifreda	159.996	15.841	21.787	89.388	10.854	6.630	723	859
<b>Microregión N° 07</b>	<b>587.244</b>	<b>59.517</b>	<b>149.088</b>	<b>358.543</b>	<b>26.813</b>	<b>5.513</b>	<b>299</b>	<b>5.236</b>
Catrilo	69.928	7.385	36.598	34.958	1.981	1.563	-	781
Doblas	98.123	6.229	4.634	47.511	3.700	474	24	613
Lonquimay	57.438	3.382	22.007	32.718	2.768	392	102	496
Macachin	74.766	9.071	7.508	48.317	4.418	937	-	451
Miguel Riglos	102.861	16.435	23.663	57.424	3.931	912	64	993
Relmo	9.000	-	3.223	7.783	372	31	15	133
Rolon	47.095	6.422	7.047	36.486	2.498	593	-	413
Tomas M. Anchorena	63.036	5.161	21.475	42.210	2.819	290	-	589
Uriburu	64.998	5.432	22.933	51.137	4.325	322	95	766
<b>Microregión N° 08</b>	<b>3.016.994</b>	<b>3.152</b>	<b>456</b>	<b>294.969</b>	<b>22.988</b>	<b>696</b>	<b>9.530</b>	<b>6.583</b>
Chacharramendi	279.999	-	-	28.529	369	26	-	696
Cuchillo Co	248.006	-	-	17.284	323	5	412	378
General Acha	996.822	914	-	140.885	15.581	221	1.428	2.748
La Reforma	217.053	-	-	15.467	279	-	167	123
Limay Mahuida	532.252	-	-	23.693	429	-	5.329	1.379
Puelches	595.004	-	-	24.305	491	132	2.178	833
Quehue	147.858	2.238	456	44.805	5.516	311	17	427
<b>Microregión N° 09</b>	<b>1.216.130</b>	<b>54.427</b>	<b>6.975</b>	<b>312.697</b>	<b>48.003</b>	<b>9.179</b>	<b>1.049</b>	<b>3.909</b>
Abramo	202.722	749	-	43.303	4.998	231	-	459
Alpachiri	102.118	8.440	1.379	42.960	5.717	1.522	15	437
Bernasconi	227.584	886	91	31.356	2.772	39	344	576
Colonia Santa Maria	54.633	328	250	17.092	3.168	310	-	173
General M. J. Campos	49.222	5.378	647	25.402	1.023	998	-	104
General San Martin	172.656	2.119	330	31.090	10.646	1.204	153	502
Guatrache	98.281	21.554	3.413	39.443	4.292	3.372	177	564
Jacinto Arauz	126.082	7.565	-	35.746	4.989	611	16	474
Peru	36.474	1.379	-	5.754	1.847	33	204	58
Santa Teresa	32.937	5.679	767	15.042	769	845	-	87
Unanue	113.421	350	97	25.508	7.781	14	140	475
<b>Microregión N° 10</b>	<b>2.304.456</b>	<b>567</b>	<b>-</b>	<b>109.452</b>	<b>7.629</b>	<b>4.255</b>	<b>13.052</b>	<b>4.672</b>
25 De Mayo	895.000	-	-	11.422	3.022	547	9.270	2.359
Gobernador Duval	701.411	-	-	35.404	1.688	39	3.562	1.218
La Adela	708.046	567	-	62.627	2.919	3.668	219	1.096

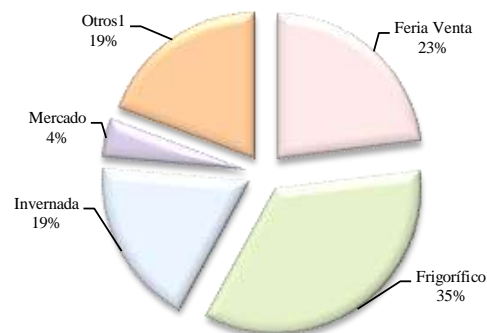
Fuente: Dirección General de Estadística y Censos. REPAGRO. Datos procesados el 19/03/2013.



**Cuadro 4.2 Ganado Bovino Movido con Guía (GMG) por Especie según Finalidad**  
**La Pampa. Período: Años 2010 - 2011**

BOVINOS (Año)	FINALIDAD					
	Total	Feria Venta	Frigorífico	Invernada	Mercado	Otros <sup>1</sup>
<b>Total 2010</b>	<b>1.747.817</b>	<b>379.210</b>	<b>611.038</b>	<b>360.998</b>	<b>69.818</b>	<b>326.753</b>
La Pampa	923.648	290.408	207.141	212.309	-	213.790
Resto País	824.169	88.802	403.897	148.689	69.818	112.963
<b>Total 2011*</b>	<b>1.517.684</b>	<b>349.443</b>	<b>530.213</b>	<b>279.407</b>	<b>65.280</b>	<b>293.341</b>
La Pampa	812.854	267.841	167.279	177.032	-	200.702
Resto País	704.830	81.602	362.934	102.375	65.280	92.639
<b>1ºTrim. 2011*</b>	<b>316.995</b>	<b>70.379</b>	<b>117.430</b>	<b>51.113</b>	<b>12.981</b>	<b>65.092</b>
La Pampa	168.394	54.847	39.825	30.049	-	43.673
Resto País	148.601	15.532	77.605	21.064	12.981	21.419
<b>2ºTrim. 2011*</b>	<b>481.042</b>	<b>122.984</b>	<b>133.057</b>	<b>101.948</b>	<b>17.044</b>	<b>106.009</b>
La Pampa	271.189	94.688	42.467	63.078	-	70.956
Resto País	209.853	28.296	90.590	38.870	17.044	35.053
<b>3ºTrim. 2011*</b>	<b>390.860</b>	<b>85.057</b>	<b>153.232</b>	<b>66.381</b>	<b>22.352</b>	<b>63.838</b>
La Pampa	197.150	63.307	44.054	45.780	-	44.009
Resto País	193.710	21.750	109.178	20.601	22.352	19.829
<b>4ºTrim. 2011*</b>	<b>328.787</b>	<b>71.023</b>	<b>126.494</b>	<b>59.965</b>	<b>12.903</b>	<b>58.402</b>
La Pampa	176.121	54.999	40.933	38.125	-	42.064
Resto País	152.666	16.024	85.561	21.840	12.903	16.338

**Finalidad del movimiento de Bovinos - Año 2011**



<sup>1</sup> Incluye: Cría, Deporte, Exportación, Exposición, Pastoreo, Traslado y Otros.

\* Datos Provisorios. Base actualizada al 28/02/2013.-

FUENTE: Dirección Gral. de Estadística y Censos.

Cuadro 4.3 Ganado Porcino Movido con Guía (GMG) por Especie según Finalidad.

La Pampa. Período: Años 2010 - 2011

PORCINOS (Año)	FINALIDAD				
	Total	Feria Venta	Frigorífico	Invernada	Otros <sup>1</sup>
<b>Total 2010</b>	<b>111.353</b>	<b>4.902</b>	<b>97.785</b>	<b>7.851</b>	<b>815</b>
La Pampa	14.676	1.909	10.031	2.059	677
Resto País	96.677	2.993	87.754	5.792	138
<b>1ºTrim. 2010</b>	<b>28.313</b>	<b>1.179</b>	<b>25.597</b>	<b>1.304</b>	<b>233</b>
<b>2ºTrim. 2010</b>	<b>26.082</b>	<b>1.186</b>	<b>22.549</b>	<b>2.181</b>	<b>166</b>
<b>3ºTrim. 2010</b>	<b>26.513</b>	<b>1.377</b>	<b>23.390</b>	<b>1.627</b>	<b>119</b>
<b>4ºTrim. 2010</b>	<b>30.445</b>	<b>1.160</b>	<b>26.249</b>	<b>2.739</b>	<b>297</b>
<b>Total 2011*</b>	<b>128.710</b>	<b>6.896</b>	<b>109.723</b>	<b>10.029</b>	<b>2.052</b>
La Pampa	21.452	4.633	12.799	2.395	1.625
Resto País	107.258	2.263	96.924	7.634	427
<b>1ºTrim. 2011*</b>	<b>24.888</b>	<b>514</b>	<b>22.489</b>	<b>1.702</b>	<b>183</b>
La Pampa	2.879	303	2.118	431	27
Resto País	22.009	211	20.371	1.271	156
<b>2ºTrim. 2011*</b>	<b>33.773</b>	<b>2.792</b>	<b>28.464</b>	<b>2.101</b>	<b>416</b>
La Pampa	6.101	2.179	2.784	763	375
Resto País	27.672	613	25.680	1.338	41
<b>3ºTrim. 2011*</b>	<b>32.988</b>	<b>1.665</b>	<b>28.216</b>	<b>2.674</b>	<b>433</b>
La Pampa	5.745	1.029	3.959	536	221
Resto País	27.243	636	24.257	2.138	212
<b>4ºTrim. 2011*</b>	<b>37.061</b>	<b>1.925</b>	<b>30.554</b>	<b>3.552</b>	<b>1.020</b>
La Pampa	6.727	1.122	3.938	665	1.002
Resto País	30.334	803	26.616	2.887	18

<sup>1</sup> Incluye: Cría, Deporte, Exportación, Exposición, Pastoreo, Traslado y Otros.

\* Datos Provisorios. Base actualizada al 28/02/2013.-

FUENTE: Dirección Gral. de Estadística y Censos.

Cuadro 4.4 Ganado Ovino Movido con Guía (GMG) por Especie según Finalidad.

La Pampa. Período: Años 2010-2011 (Cantidad de Cabezas).

OVINOS (Año)	FINALIDAD				
	Total	Feria Venta	Frigorífico	Invernada	Otros <sup>1</sup>
<b>Total 2010</b>	<b>18.570</b>	<b>3.400</b>	<b>9.704</b>	<b>4.251</b>	<b>1.215</b>
La Pampa	13.558	2.683	7.742	2.249	884
Resto País	5.012	717	1.962	2.002	331
<b>1ºTrim. 2010</b>	<b>4.639</b>	<b>707</b>	<b>1.751</b>	<b>1.740</b>	<b>441</b>
<b>2ºTrim. 2010</b>	<b>3.352</b>	<b>212</b>	<b>1.942</b>	<b>962</b>	<b>236</b>
<b>3ºTrim. 2010</b>	<b>3.974</b>	<b>1.641</b>	<b>1.805</b>	<b>339</b>	<b>189</b>
<b>4ºTrim. 2010</b>	<b>6.605</b>	<b>840</b>	<b>4.206</b>	<b>1.210</b>	<b>349</b>
<b>Total 2011*</b>	<b>16.385</b>	<b>3.199</b>	<b>6.763</b>	<b>4.454</b>	<b>1.971</b>
La Pampa	11.371	2.326	5.300	2.259	1.486
Resto País	5.014	873	1.463	2.195	485
<b>1ºTrim. 2011*</b>	<b>3.538</b>	<b>586</b>	<b>1.684</b>	<b>1.021</b>	<b>247</b>
La Pampa	2.893	361	1.559	759	214
Resto País	645	225	125	262	33
<b>2ºTrim. 2011*</b>	<b>1.996</b>	<b>445</b>	<b>463</b>	<b>758</b>	<b>332</b>
La Pampa	1.357	318	440	440	159
Resto País	639	127	23	318	173
<b>3ºTrim. 2011*</b>	<b>3.741</b>	<b>756</b>	<b>1.420</b>	<b>1.192</b>	<b>373</b>
La Pampa	1.946	543	591	471	341
Resto País	1.795	213	829	721	32
<b>4ºTrim. 2011*</b>	<b>7.110</b>	<b>1.412</b>	<b>3.196</b>	<b>1.483</b>	<b>1.019</b>
La Pampa	5.175	1.104	2.710	589	772
Resto País	1.935	308	486	894	247

<sup>1</sup> Incluye: Cría, Deporte, Exportación, Exposición, Pastoreo, Traslado y Otros.

\* Datos Provisorios. Base actualizada al 25/02/2013.-

FUENTE: Dirección Gral. de Estadística y Censos.

**Cuadro 4.5 Ganado Comercializado en Remate-Ferías de la Provincia de La Pampa**  
**Periodo: Años 2011 - 2012**

Especie y Categoría	2011	2012	2012											
			1º			2º			3º			4º		
			En	Feb	Mar	Ab	May	Jun	Jul	Ag	Sep	Oct	Nov	Dic
<b>Total Bovinos</b>	<b>203.828</b>	<b>188.920</b>	<b>5.895</b>	<b>10.672</b>	<b>12.040</b>	<b>17.873</b>	<b>30.278</b>	<b>21.705</b>	<b>19.508</b>	<b>11.541</b>	<b>16.349</b>	<b>16.034</b>	<b>12.176</b>	<b>14.849</b>
<b>Invernada y Cria</b>	<b>184.161</b>	<b>170.302</b>	<b>4.683</b>	<b>8.692</b>	<b>9.616</b>	<b>17.308</b>	<b>27.860</b>	<b>20.403</b>	<b>17.679</b>	<b>9.928</b>	<b>15.423</b>	<b>14.136</b>	<b>11.446</b>	<b>13.128</b>
Vacas secas	19.669	19.087	404	805	971	1.637	3.841	3.279	2.204	575	618	1093	1631	2029
Vacas c/ternero al pie	5.676	2.845	267	291	307	328	221	195	215	20	278	117	111	495
Vacas c/preñez garantida	5.646	8.053	29	142	348	517	1.035	1.421	1.701	680	1.312	310	484	74
Vaquillonas	10.582	7.156	262	592	437	473	831	515	327	365	264	652	1208	1230
Vaquillonas c/preñez garantid	1.321	1.543	48	0	68	380	130	142	52	137	353	199	0	34
Novillitos	10.867	11.113	233	1.239	1.100	1.131	904	681	977	907	1.048	447	1068	1378
Novillos	11.597	6.871	430	276	428	1.369	1.280	698	509	238	338	559	557	189
Terneros	69.712	67.063	1.839	3.029	3.830	7.843	12.781	8.250	6.873	4.155	5.738	6796	3456	2473
Terneras	47.247	44.960	1.063	2.284	2.098	3.495	6.672	5.047	4.734	2.757	5.143	3799	2808	5060
Toros-Torunos-Buey	1.844	1.611	108	34	29	135	165	175	87	94	331	164	123	166
<b>Faena</b>	<b>19.667</b>	<b>18.618</b>	<b>1.212</b>	<b>1.980</b>	<b>2.424</b>	<b>565</b>	<b>2.418</b>	<b>1.302</b>	<b>1.829</b>	<b>1.613</b>	<b>926</b>	<b>1.898</b>	<b>730</b>	<b>1.721</b>
Vacas	5.045	4.662	269	443	555	108	761	499	418	488	208	315	179	419
Vaquillonas	2.155	3.080	187	494	325	24	384	112	277	155	101	535	93	393
Novillitos	927	1.095	6	200	188	0	174	56	97	60	30	49	74	161
Novillos	5.782	7.577	637	496	1.012	310	897	509	881	777	465	819	240	534
Terneros	1.465	10	0	0	0	0	0	3	1	0	0	0	2	4
Terneras	2.070	317	0	84	194	0	10	0	0	26	0	3	0	0
Toros-Torunos-Buey	2.223	1.877	113	263	150	123	192	123	155	107	122	177	142	210
<b>Total Ovinos</b>	<b>261</b>	<b>126</b>	<b>0</b>	<b>0</b>	<b>0</b>	<b>0</b>	<b>0</b>	<b>0</b>	<b>0</b>	<b>0</b>	<b>0</b>	<b>107</b>	<b>7</b>	<b>12</b>
Corderos	6	-	-	-	-	-	-	-	-	-	-	0	0	0
Corderas	-	-	-	-	-	-	-	-	-	-	-	0	0	0
Borregos	77	42	-	-	-	-	-	-	-	-	-	30	0	12
Borregas	71	49	-	-	-	-	-	-	-	-	-	49	0	0
Ovejas	3	-	-	-	-	-	-	-	-	-	-	0	0	0
Capones	-	-	-	-	-	-	-	-	-	-	-	0	0	0
Carneros	104	35	-	-	-	-	-	-	-	-	-	28	7	0

Datos actualizados a Abril 2013.

Fuente: Casas de Remate Feria en La Provincia de La Pampa. Dirección General de Estadística y Censos. Depto. Sector Primario.

Cuadro 4.6 Ganado Bovino Faenado en Frigoríficos de la Provincia de La Pampa  
Periodo: Años 2011 - 2012

Período	Total Bovinos		Novillos		Novillitos		Vacas	
	Cabezas (cantidad)	P.Gancho (tn)	Cabezas (cantidad)	P.Gancho (tn)	Cabezas (cantidad)	P.Gancho (tn)	Cabezas (cantidad)	P.Gancho (tn)
<b>Año 2011*</b>	<b>230.939</b>	<b>54.208</b>	<b>102.911</b>	<b>27.027</b>	<b>38.332</b>	<b>8.653</b>	<b>16.208</b>	<b>4.036</b>
Enero	19.088	4.374,1	7.505	1.951,7	3.050	675,7	1.188	292,0
Febrero	15.247	3.528,6	6.948	1.827,3	1.762	399,9	817	196,7
Marzo	20.955	4.913,6	10.047	2.636,7	3.177	714,9	1.025	241,8
Abril	20.501	5.056,3	11.154	3.045,0	2.610	595,5	1.443	364,7
Mayo	20.099	4.827,8	10.136	2.664,0	3.376	765,3	1.662	419,0
Junio	16.714	3.918,9	7.530	1.951,5	2.924	661,1	1.353	328,0
Julio	16.978	4.013,3	7.839	2.021,0	2.984	681,6	1.330	352,6
Agosto	19.215	4.528,5	8.828	2.301,3	3.255	732,3	1.543	379,3
Septiembre	20.027	4.638,1	8.143	2.131,4	3.778	844,1	1.459	352,8
Octubre	20.258	4.759,0	8.780	2.328,5	3.429	765,7	1.301	331,9
Noviembre	19.848	4.584,7	7.883	2.029,2	3.577	821,0	1.541	400,2
Diciembre	22.009	5.065,2	8.118	2.139,4	4.410	995,5	1.546	377,4
<b>Año 2012*</b>	<b>208.981</b>	<b>43.106</b>	<b>73.211</b>	<b>15.856</b>	<b>30.882</b>	<b>6.914</b>	<b>18.591</b>	<b>4.208</b>
Enero	18.633	4.152,1	6.757	1.681,5	3.189	719,2	1.560	371,8
Febrero	17.618	3.898,6	5.774	1.423,8	3.205	719,6	1.527	382,1
Marzo	18.728	4.152,9	6.922	1.714,3	2.925	656,1	1.601	383,8
Abril	17.932	3.907,7	7.117	1.728,3	2.288	505,6	1.597	398,2
Mayo	19.556	4.227,5	7.613	1.834,6	2.890	645,0	1.337	321,6
Junio	15.806	3.153,0	6.781	1.395,9	1.907	431,8	1.489	294,1
Julio	16.743	3.469,1	6.845	1.418,8	2.275	513,4	1.711	374,9
Agosto	17.139	3.352,8	6.091	1.150,7	2.465	549,6	1.734	387,0
Septiembre	14.369	2.831,9	4.835	897,3	2.057	461,2	1.523	338,2
Octubre	17.530	3.379,9	5.169	966,1	2.156	475,9	1.632	378,3
Noviembre	16.956	3.230,1	4.608	824,4	2.284	532,7	1.601	324,7
Diciembre	17.971	3.350,1	4.699	819,6	3.241	703,6	1.279	253,5

(Conclusión)

Período	Vaquillonas		Terberos		Terneras		Toros	
	Cabezas (cantidad)	P.Gancho (tn)	Cabezas (cantidad)	P.Gancho (tn)	Cabezas (cantidad)	P.Gancho (tn)	Cabezas (cantidad)	P.Gancho (tn)
<b>Año 2011</b>	<b>52.501</b>	<b>10.380</b>	<b>3.069</b>	<b>568</b>	<b>15.882</b>	<b>2.830</b>	<b>2.036</b>	<b>715</b>
Enero	5.328	1.060,2	350	64,4	1.475	262,5	192	67,5
Febrero	3.888	758,7	406	74,4	1.321	234,5	105	37,1
Marzo	5.004	983,0	143	25,8	1.367	244,3	192	67,1
Abril	3.857	764,3	194	37,4	1.078	194,7	165	54,7
Mayo	3.561	703,9	133	24,7	1.061	189,4	170	61,6
Junio	3.529	698,4	115	20,7	1.031	184,8	232	74,4
Julio	3.565	711,4	145	26,5	996	177,9	119	42,3
Agosto	4.048	804,6	220	42,2	1.114	201,5	207	67,3
Septiembre	4.826	949,3	253	47,1	1.389	248,1	179	65,2
Octubre	4.804	957,4	355	64,4	1.440	254,9	149	56,2
Noviembre	4.670	914,4	305	55,4	1.695	297,6	177	66,9
Diciembre	5.421	1.073,9	450	84,7	1.915	340,0	149	54,4
<b>Año 2012*</b>	<b>58.366</b>	<b>10.768</b>	<b>3.798</b>	<b>695</b>	<b>21.733</b>	<b>3.878</b>	<b>2.400</b>	<b>787</b>
Enero	4.885	954,1	244	45,6	1.864	332,7	134	47,2
Febrero	4.774	928,2	403	72,5	1.741	307,0	194	65,4
Marzo	5.143	991,7	346	62,7	1.617	285,0	174	59,2
Abril	5.095	916,1	222	40,8	1.407	247,8	206	70,8
Mayo	5.774	1.039,0	206	38,2	1.503	267,7	233	81,4
Junio	3.928	707,1	161	29,5	1.315	235,9	225	58,6
Julio	4.145	773,7	275	49,9	1.283	233,4	209	105,0
Agosto	4.732	868,0	396	71,4	1.556	279,2	165	47,0
Septiembre	4.181	790,2	239	44,0	1.326	239,2	208	61,8
Octubre	5.920	1.052,3	334	61,9	2.103	381,4	216	64,0
Noviembre	4.266	771,5	508	93,1	3.474	620,0	215	63,8
Diciembre	5.523	976,2	464	85,5	2.544	448,8	221	62,8

\*Falta información de Junio del Frigorífico Gral Pico

Fuente: Frigoríficos de la Provincia de La Pampa. Dirección General de Estadística y Censos. Departamento Sector Primario. Datos Actualizados al mes de Abril de 2013.

**Cuadro 4.7 Ganado Ovino Faenado en Frigoríficos de la Provincia de La Pampa según Categoría.**  
 Período: Años 2011 - 2012

Período	TOTAL OVINOS		Capones		Ovejas		Borregos	
	Cabezas	Peso Gancho (Tn)	Cabezas	Peso Gancho (Tn)	Cabezas	Peso Gancho (Tn)	Cabezas	Peso Gancho (Tn)
<b>Año 2011</b>	<b>7.469</b>	<b>132</b>	<b>32</b>	<b>1</b>	<b>2.027</b>	<b>48</b>	<b>810</b>	<b>19</b>
Enero	582	9,3	-	-	111	2,8	72	1,6
Febrero	1.342	27,6	20	0,5	582	14,4	78	1,9
Marzo	387	7,7	-	-	181	4,6	40	0,9
Abril	283	5,4	-	-	109	2,6	44	1,1
Mayo	200	4,4	-	-	89	2,1	73	1,7
Junio	183	3,3	-	-	28	0,7	4	0,2
Julio	60	1,2	-	-	5	0,2	28	0,6
Agosto	123	2,2	-	-	13	0,5	20	0,5
Septiembre	449	7,6	-	-	40	0,8	79	1,4
Octubre	1.440	25,6	12	0,2	326	8,0	173	4,4
Noviembre	1.364	21,5	-	-	332	7,0	146	3,2
Diciembre	1.056	15,9	-	-	211	4,6	53	1,1
<b>Año 2012</b>	<b>6.934</b>	<b>108</b>	<b>-</b>	<b>-</b>	<b>1.389</b>	<b>33</b>	<b>476</b>	<b>11</b>
Enero	296	4,6	-	-	62	1,2	26	0,7
Febrero	1.040	18,2	-	-	472	10,4	60	1,3
Marzo	663	10,9	-	-	192	4,2	45	1,0
Abril	89	1,2	-	-	0	0,0	6	0,1
Mayo	127	2,5	-	-	40	0,9	29	0,7
Junio	20	0,6	-	-	13	0,5	5	0,1
Julio	134	3,3	-	-	51	2,2	11	0,3
Agosto	429	6,2	-	-	19	0,6	38	0,9
Septiembre	682	8,7	-	-	34	0,8	22	0,5
Octubre	697	9,6	-	-	97	2,1	33	0,7
Noviembre	1.755	26,0	-	-	216	5,6	102	2,5
Diciembre	1.002	16,1	-	-	193	4,9	99	2,3

(Conclusión)

Período	Corderos		Corderas		Carneros	
	Cabezas	Peso Gancho (Tn)	Cabezas	Peso Gancho (Tn)	Cabezas	Peso Gancho (Tn)
<b>Año 2011</b>	<b>4.361</b>	<b>56</b>	<b>-</b>	<b>-</b>	<b>239</b>	<b>8</b>
Enero	399	4,9	-	-	-	-
Febrero	530	6,4	-	-	132	4,47
Marzo	166	2,2	-	-	-	-
Abril	126	1,6	-	-	4	0,1
Mayo	35	0,5	-	-	3	0,1
Junio	151	2,3	-	-	-	-
Julio	27	0,4	-	-	-	-
Agosto	90	1,2	-	-	-	-
Septiembre	281	3,9	-	-	49	1,44
Octubre	879	11,4	-	-	50	1,6
Noviembre	885	11,3	-	-	1	0,0
Diciembre	792	10,1	-	-	-	-
<b>Año 2012</b>	<b>5.020</b>	<b>62</b>	<b>-</b>	<b>-</b>	<b>49</b>	<b>2</b>
Enero	208	2,7	-	-	-	-
Febrero	494	6,1	-	-	14	0,5
Marzo	416	5,3	-	-	10	0,4
Abril	83	1,1	-	-	-	-
Mayo	53	0,7	-	-	5	0,2
Junio	2	0,0	-	-	-	-
Julio	72	0,9	-	-	-	-
Agosto	370	4,5	-	-	2	0,3
Septiembre	626	7,4	-	-	-	-
Octubre	567	6,8	-	-	-	-
Noviembre	1.423	17,5	-	-	14	1
Diciembre	706	8,8	-	-	4	0,1

Fuente: Frigoríficos de la Provincia de La Pampa. Dirección General de Estadística y Censos. Departamento Sector Primario. Datos Actualizados al mes de Abril de 2013.

Cuadro 4.8 Ganado Porcino Faenado en Frigoríficos de la Provincia de La Pampa según Categoría.

Período: Años 2011 - 2012

Período	TOTAL PORCINOS		Capones		Cerdas	
	Cabezas	Peso Gancho (Tn.)	Cabezas	Peso Gancho (Tn.)	Cabezas	Peso Gancho (Tn.)
<b>Año 2011</b>	<b>4.048</b>	<b>221</b>	<b>2.180</b>	<b>194</b>	-	-
Enero	146	5,9	57	4,7	-	-
Febrero	251	13,0	128	10,8	-	-
Marzo	300	21,7	228	20,2	-	-
Abril	342	20,5	192	18,3	-	-
Mayo	458	28,4	271	25,2	-	-
Junio	433	23,0	237	21,2	-	-
Julio	313	15,0	144	12,3	-	-
Agosto	366	24,4	257	22,3	-	-
Septiembre	160	11,8	127	11,1	-	-
Octubre	247	18,0	185	16,3	-	-
Noviembre	556	23,8	211	18,9	-	-
Diciembre	476	16,0	143	12,4	-	-
<b>Año 2012</b>	<b>7.838</b>	<b>652</b>	<b>4.467</b>	<b>389</b>	<b>2.167</b>	<b>213</b>
Enero	209	17,9	199	17,5	1	0,1
Febrero	639	56,7	290	25,2	158	14,5
Marzo	730	59,2	479	41,5	170	14,9
Abril	623	51,9	397	35,2	202	15,6
Mayo	705	78,0	424	44,2	195	30,3
Junio	879	71,7	452	39,1	250	26,0
Julio	658	54,6	437	36,1	186	17,2
Agosto	619	59,3	343	33,1	173	21,5
Septiembre	567	46,1	245	20,3	265	23,4
Octubre	621	49,1	351	28,3	182	17,4
Noviembre	795	58,4	450	35,6	237	20,4
Diciembre	793	49,1	400	32,6	148	11,8

(Continuación)

Período	Cachorros		Lechones		Padrillos	
	Cabezas	Peso Gancho (Tn.)	Cabezas	Peso Gancho (Tn.)	Cabezas	Peso Gancho (Tn.)
<b>Año 2011</b>	<b>316</b>	<b>12</b>	<b>1.552</b>	<b>16</b>	-	-
Enero	7	0,4	82	0,8	-	-
Febrero	13	0,7	110	1,4	-	-
Marzo	21	0,9	51	0,6	-	-
Abril	11	0,4	139	1,8	-	-
Mayo	48	1,6	139	1,6	-	-
Junio	46	1,6	150	0,2	-	-
Julio	49	1,3	120	1,3	-	-
Agosto	18	1,0	91	1,1	-	-
Septiembre	6	0,3	27	0,3	-	-
Octubre	19	1,0	43	0,6	-	-
Noviembre	67	2,3	278	2,6	-	-
Diciembre	11	0,3	322	3,3	-	-
<b>Año 2012</b>	<b>578</b>	<b>30</b>	<b>623</b>	<b>19</b>	<b>3</b>	<b>0</b>
Enero	6	0,3	3	0,0	-	-
Febrero	93	3,5	98	13,6	-	-
Marzo	59	2,6	22	0,3	-	-
Abril	16	1,1	8	0,1	-	0,0
Mayo	59	3,2	27	0,3	-	0,0
Junio	79	5,4	97	1,1	1	0,2
Julio	21	0,9	13	0,1	1	0,2
Agosto	66	4,2	36	0,4	1	0,2
Septiembre	38	2,2	19	0,2	-	-
Octubre	56	3,07	32	0,3	-	-
Noviembre	22	1,41	86	0,98	-	-
Diciembre	63	2,6	182	2,15	-	-

Fuente: Frigoríficos de la Provincia de La Pampa. Dirección General de Estadística y Censos. Departamento Sector Primario. Datos Actualizados al mes de Abril de 2013.

## 4.9 Ganado Caprino Faenado en Frigoríficos de la Provincia de La Pampa

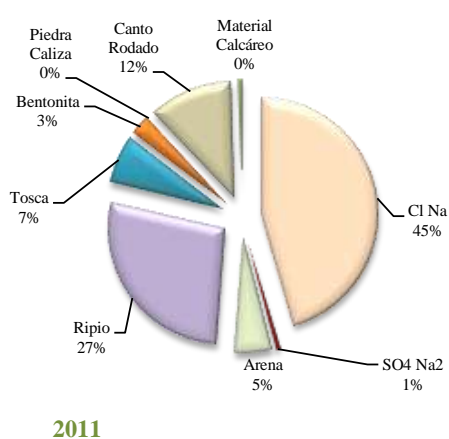
Período: Años 2011 - 2012

Período	TOTAL CAPRINOS		Chivitos/as		Adultos Machos/Hembras	
	Cabezas (Cantidad)	Peso Gancho (Tn)	Cabezas (Cantidad)	Peso Gancho (Tn)	Cabezas (Cantidad)	Peso Gancho (Tn)
<b>Año 2011</b>	<b>7.450</b>	<b>151</b>	<b>2.226</b>	<b>20</b>	<b>5.224</b>	<b>66</b>
Enero	2	0,0	2	0,0	-	-
Febrero	36	0,2	36	0,2	-	-
Marzo	277	3,8	2	0,0	275	3,8
Abril	1.114	12,9	334	3,2	780	9,7
Mayo	1.077	13,5	114	1,4	963	12,1
Junio	1.662	85,6	4	0,1	1.658	20,4
Julio	1.092	13,5	210	2,3	882	11,2
Agosto	167	2,0	40	0,3	127	1,7
Septiembre	568	5,0	404	2,7	164	2,2
Octubre	1.013	11,7	638	6,6	375	5,1
Noviembre	9	0,1	9	0,1	-	-
Diciembre	433	2,6	433	2,6	-	-
<b>Año 2012</b>	<b>6.272</b>	<b>65</b>	<b>2.205</b>	<b>15</b>	<b>4.067</b>	<b>50</b>
Enero	143	1,1	143	1,1	-	-
Febrero	40	0,3	40	0,3	-	-
Marzo	-	-	-	-	-	-
Abril	49	0,7	29	0,3	20	0,4
Mayo	176	1,6	111	0,8	65	0,8
Junio	1.600	20,0	-	-	1.600	20,0
Julio	2.207	26,9	1	0,0	2.206	26,9
Agosto	114	1,3	37	0,3	77	1,0
Septiembre	90	0,6	85	0,6	5	0,1
Octubre	77	0,5	77	0,5	-	-
Noviembre	446	2,8	440	2,8	6	0,1
Diciembre	1.330	9,7	1.242	8,6	88	1,1

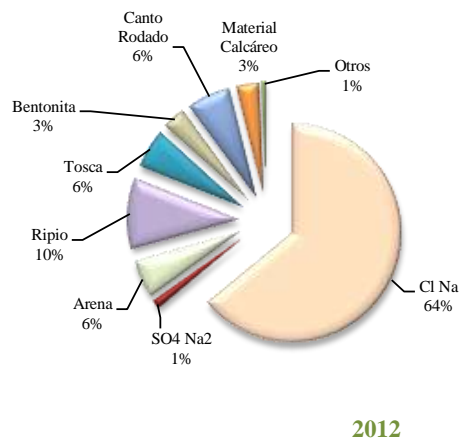
Fuente: Frigoríficos de la Provincia de La Pampa. Dirección General de Estadística y Censos. Departamento Sector Primario. Datos Actualizados al mes de Abril de 2013.

**Cuadro 5.1 Producción Minera en la Provincia de La Pampa.**  
**La Pampa. Período: Años 2010 - 2011 - 2012**

Período	Toneladas (en miles)											
	Cl Na	SO4 Na2	Arena	Ripio	Tosca	Bentonita	Piedra Caliza	Granito y Anfibolita	Canto Rodado	Material Calcáreo	Otros	
<b>Año 2010</b>	<b>431,7</b>	<b>14,8</b>	<b>41,2</b>	<b>52,7</b>	<b>14,3</b>	<b>32,7</b>	<b>0,3</b>	<b>71,8</b>	<b>87,9</b>	<b>33,8</b>	<b>14,6</b>	
1º Trimestre	102,3	2,6	12,3	20,2	2,0	7,4	-	23,8	24,2	9,0	-	
2º Trimestre	106,6	4,0	10,3	7,5	1,8	11,3	-	27,9	13,7	7,5	-	
3º Trimestre	114,1	7,2	9,8	17,6	2,4	11,5	-	20,1	19,3	9,4	-	
4º Trimestre	108,7	1,0	8,8	7,4	8,1	2,5	0,3	-	30,7	7,8	14,6	
<b>Año 2011*</b>	<b>455,0</b>	<b>5,8</b>	<b>51,4</b>	<b>274,0</b>	<b>65,6</b>	<b>27,7</b>	<b>0,2</b>	<b>-</b>	<b>115,6</b>	<b>4,5</b>	<b>11,0</b>	
1º Trimestre	103,4	2,0	7,5	21,6	6,5	8,6	-	-	-	2,5	11,0	
2º Trimestre	117,3	2,0	12,8	83,5	5,0	4,9	-	-	40,0	0,4	-	
3º Trimestre	121,6	1,1	16,6	105,6	25,5	11,0	-	-	31,2	0,5	-	
4º Trimestre	112,6	0,7	14,5	63,3	28,6	3,2	0,2	-	10,8	1,1	-	
<b>Año 2012*</b>	<b>488,3</b>	<b>10,0</b>	<b>41,5</b>	<b>77,4</b>	<b>43,1</b>	<b>25,9</b>	<b>0,3</b>	<b>0,0</b>	<b>47,4</b>	<b>24,6</b>	<b>4,4</b>	
1º Trimestre	121,2	0,6	9,6	12,1	8,3	5,6	0,3	0,0	5,1	2,0	0,0	
2º Trimestre	113,8	9,1	10,8	14,3	22,7	5,8	0,0	0,0	5,7	1,5	1,9	
3º Trimestre	123,7	0,3	7,5	28,4	9,2	8,5	0,0	0,0	11,4	9,3	2,5	
4º Trimestre	129,6	0,0	13,6	22,6	2,9	6,0	0,0	0,0	25,2	11,8	0,0	
Enero	43,6	0,3	3,5	5,5	2,4	2,8	-	-	1,2	-	-	
Febrero	37,6	0,2	3,9	5,7	2,5	2,6	0,3	-	1,0	-	-	
Marzo	40,0	0,1	2,2	0,9	3,4	0,2	-	-	2,9	2,0	-	
Abril	31,4	4,5	2,7	1,5	6,0	1,0	-	-	0,1	0,0	0,5	
Mayo	39,9	4,5	4,4	5,9	11,3	3,1	-	-	3,7	1,5	1,2	
Junio	42,5	0,1	3,7	6,9	5,4	1,7	-	-	1,9	0,0	0,2	
Julio	43,1	0,0	3,0	8,0	4,8	3,2	-	-	3,0	3,2	-	
Agosto	43,3	0,0	2,2	11,4	1,7	2,8	-	-	4,9	4,1	-	
Septiembre	37,3	0,3	2,3	9,0	2,7	2,5	-	-	3,5	2,0	2,5	
Octubre	41,4	0,0	4,1	11,4	0,9	2,2	-	-	8,7	4,6	-	
Noviembre	45,1	0,0	4,9	8,4	1,4	1,7	-	-	8,7	0,7	-	
Diciembre	43,1	0,0	4,6	2,8	0,6	2,1	-	-	7,8	6,5	-	



**Producción Minera 2011-2012**



\* Los datos de despachos detallados no son fijos (definitivos), son parciales, en base a lo presentado hasta la fecha por los productores mineros, los DDJJ, no siempre son presentadas en término.-

Fuente: Subsecretaría de Hidrocarburos y Minería.



**Cuadro 6.1 Altas y Bajas de Licencias Habilitantes (Industrias, Comercios y La Pampa. Período: Años 2010 - 2011 - 2012.**

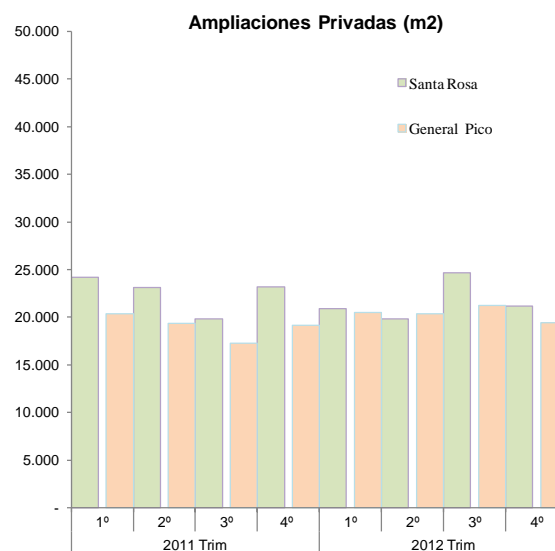
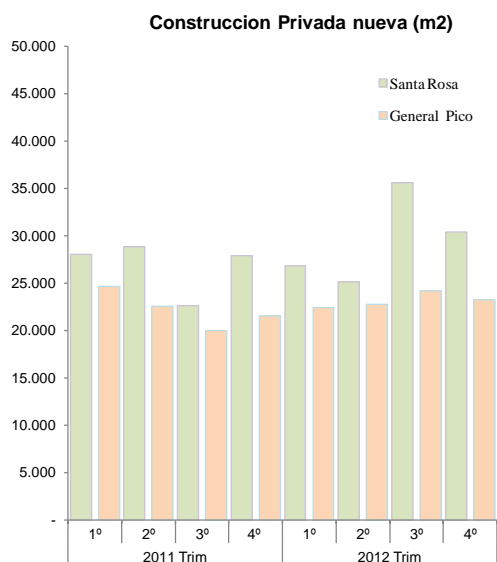
Localidad	Total Locales Activos al 31/12/2010	Total Locales Activos al 31/12/2011	Total Locales Activos al 31/12/2012
<b>Total Provincia</b>	<b>17.717</b>	<b>17.923</b>	<b>17.981</b>
Alpachiri	235	235	235
Alta Italia	123	123	123
Caleufú	122	126	125
Catriló	389	383	384
Col. 25 de Mayo	223	223	223
Colonia Barón	184	184	182
Doblas	121	122	123
Eduardo Castex	761	761	761
Embajador Martini	107	107	107
General Acha	493	493	493
General Pico	4.385	4.454	4.454
Gral San Martín	135	135	135
Guatraché	321	320	326
Ingeniero Luiggi	310	317	317
Intendente Alvear	427	427	427
Jacinto Arauz	180	171	171
Lonquimay	122	127	118
Macachín	281	285	287
Miguel Riglos	118	121	125
Parera	112	115	119
Quemú Quemú	314	319	323
Rancúl	196	196	196
Realicó	463	465	465
Santa Isabel	112	112	112
Santa Rosa	5.047	5.122	5.180
Toay	366	373	369
Trenel	239	247	248
Victorica	361	361	361
Winifreda	180	180	180
Otras Localidades	1.290	1.319	1.312

**Nota:** La base de datos se va modificando a medida que llegan Altas y Bajas de las respectivas comunas, dándosele ingreso con la fecha que indica el acto administrativo en origen.

**FUENTE:** Dirección Gral. de Estadística y Censos.

**Cuadro 7.1 Permisos Iniciales Mensuales de Construcción Privada. Santa Rosa y General Pico**  
**La Pampa. Período: Años 2011 - 2012**

Período	Santa Rosa				General Pico			
	Construcción Nueva		Ampliaciones		Construcción Nueva		Ampliaciones	
	N° perm.	Supf. m2	N° perm.	Supf. m2	N° perm.	Supf. m2	N° perm.	Supf. m2
<b>Año 2011</b>	<b>576</b>	<b>107.367</b>	<b>502</b>	<b>90.231</b>	<b>475</b>	<b>88.736</b>	<b>417</b>	<b>76.231</b>
1º Trimestre	141	28.053	125	24.187	119	24.645	105	20.378
2º Trimestre	157	28.843	133	23.089	120	22.613	105	19.383
3º Trimestre	128	22.599	113	19.791	114	19.973	102	17.289
4º Trimestre	150	27.872	131	23.164	122	21.505	105	19.181
<b>Año 2012</b>	<b>535</b>	<b>117.946</b>	<b>465</b>	<b>86.598</b>	<b>439</b>	<b>92.619</b>	<b>395</b>	<b>81.481</b>
1º Trimestre	134	26.800	113	20.914	115	22.448	104	20.486
2º Trimestre	113	25.127	101	19.848	103	22.770	99	20.338
3º Trimestre	157	35.612	135	24.693	119	24.151	102	21.249
4º Trimestre	131	30.407	116	21.143	102	23.250	90	19.408
Enero	53	11.023	47	8.370	42	8.535	40	8.234
Febrero	48	9.820	36	7.338	41	8.275	36	7.000
Marzo	33	5.957	30	5.206	32	5.638	28	5.252
Abril	38	7.494	32	6.146	31	7.303	30	6.207
Mayo	34	7.929	33	6.353	39	8.266	37	7.292
Junio	41	9.704	36	7.349	33	7.201	32	6.839
Julio	41	13.525	33	7.546	39	8.308	35	7.226
Agosto	57	11.167	53	9.198	46	8.657	39	8.458
Septiembre	59	10.920	49	7.949	34	7.186	28	5.565
Octubre	44	11.506	41	7.663	42	8.950	40	8.345
Noviembre	42	8.727	36	6.776	28	7.280	24	5.204
Diciembre	45	10.174	39	6.704	32	7.020	26	5.859



Fuente: Dirección General de Estadística y Censos. Estadística Edificación.

**Cuadro 7.2 Construcción por Operatoria Oficial.**  
**La Pampa. Período: Años 2011 - 2012**

<b>Período</b>	<b>Cantidad Permisos</b>	<b>Superficie(m2 )</b>
<b>Año 2011</b>	<b>2.875</b>	<b>140.875</b>
1º Trimestre	2.481	121.569
2º Trimestre	394	19.306
3º Trimestre	-	-
4º Trimestre	-	-
Enero	563	27.580
Febrero	841	41.216
Marzo	1.077	52.773
Abril	267	13.081
Mayo	78	3.825
Junio	49	2.400
Julio	-	-
Agosto	-	-
Septiembre	-	-
Octubre	-	-
Noviembre	-	-
Diciembre	-	-
<b>Año 2012</b>	<b>2.686</b>	<b>131.614</b>
1º Trimestre	-	-
2º Trimestre	1.686	82.614
3º Trimestre	700	34.300
4º Trimestre	300	14.700
Enero	-	-
Febrero	-	-
Marzo	-	-
Abril	-	-
Mayo	-	-
Junio	1686	82.614
Julio	-	-
Agosto	-	-
Septiembre	700	34.300
Octubre	296	14.504
Noviembre	4	196
Diciembre	-	-

**Fuente:** Dirección General de Estadística y Censos. Estadística Edificación.

**Cuadro 8.1 Cantidad de Piezas e Importe de las Ventas Mensuales de Artesanías en el Mercado Artesanal**  
La Pampa. Período: Años 2011 - 2012

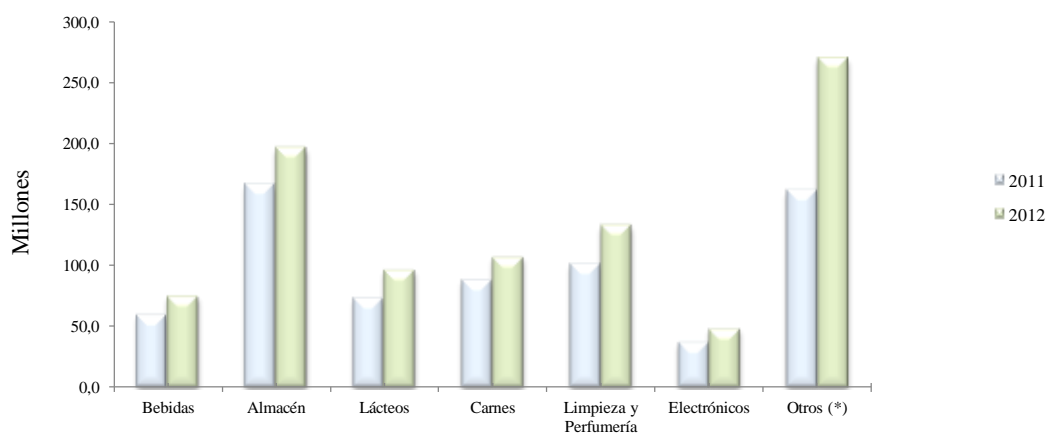
Período	Piezas	Importe (\$)
<b>Año 2011</b>	<b>2.938</b>	<b>288.700</b>
<b>Año 2012</b>	<b>3.017</b>	<b>320.970</b>
1º Trim.	589	58.656
2º Trim.	803	89.495
3º Trim.	944	98.935
4º Trim.	681	73.884
Octubre	169	17.035
Noviembre	196	22.037
Diciembre	316	34.812

Fuente: Ministerio de la Producción. Instituto de Promoción Productiva. Dirección de Producciones Alternativas.

**Cuadro 8.2 Ventas en Supermercados de la Provincia de La Pampa.**  
Clasificación según rubro. Períodos: Años 2011 - 2012 (valores en \$)

Meses	Total	Bebidas	Almacén	Lácteos	Carnes	Limpieza y Perfumería	Electrónicos	Otros (*)
<b>2011</b>	<b>683.944.658</b>	<b>59.172.560</b>	<b>165.866.115</b>	<b>72.796.302</b>	<b>87.518.906</b>	<b>100.934.863</b>	<b>36.935.320</b>	<b>160.720.592</b>
1º Trimestre	145.754.556	12.675.198	33.716.294	15.671.120	20.315.797	22.210.152	7.813.301	33.352.694
2º Trimestre	157.556.008	12.064.035	40.699.575	18.224.762	21.158.533	22.953.409	8.285.231	34.170.463
3º Trimestre	170.830.074	13.386.622	44.152.483	18.746.223	21.896.257	25.885.045	8.350.749	38.412.695
4º Trimestre	209.804.020	21.046.705	47.297.763	20.154.197	24.148.319	29.886.257	12.486.039	54.784.740
<b>2012</b>	<b>924.576.243</b>	<b>74.776.112</b>	<b>196.335.487</b>	<b>96.171.538</b>	<b>106.732.585</b>	<b>132.942.426</b>	<b>47.785.502</b>	<b>269.832.593</b>
1º Trimestre	208.108.341	17.183.537	41.082.530	21.192.441	24.608.760	30.701.957	11.205.285	62.133.831
2º Trimestre	218.107.134	15.979.118	49.522.674	22.771.049	26.696.447	31.013.953	11.042.885	61.081.008
3º Trimestre	234.302.207	17.185.869	51.994.415	25.847.268	27.819.726	33.565.165	11.425.429	66.464.335
4º Trimestre	264.058.561	24.427.588	53.735.868	26.360.780	27.607.652	37.661.351	14.111.903	80.153.419
Octubre	78.738.473	5.831.698	17.394.112	8.785.493	8.987.044	11.828.900	4.237.573	21.673.653
Noviembre	81.497.762	6.624.888	17.053.954	8.610.070	8.744.826	12.477.696	4.046.694	23.939.634
Diciembre	103.822.326	11.971.002	19.287.802	8.965.217	9.875.782	13.354.755	5.827.636	34.540.132

**Ventas Supermercados Provincia de La Pampa -**  
4º Trimestre - 2011 - 2012



(\*) Incluye: Panadería, Verdulería y frutería, rotisería, indumentaria

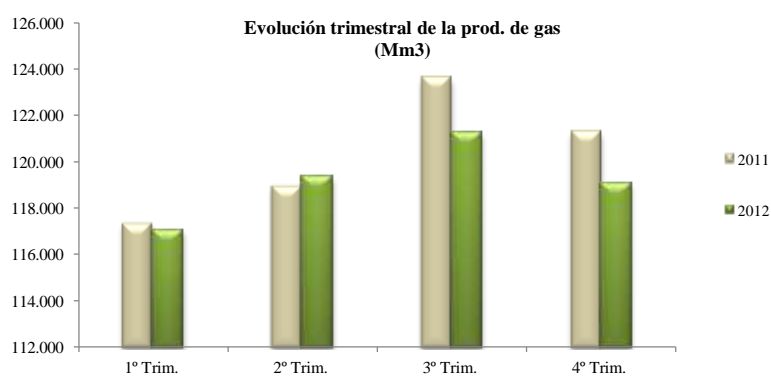
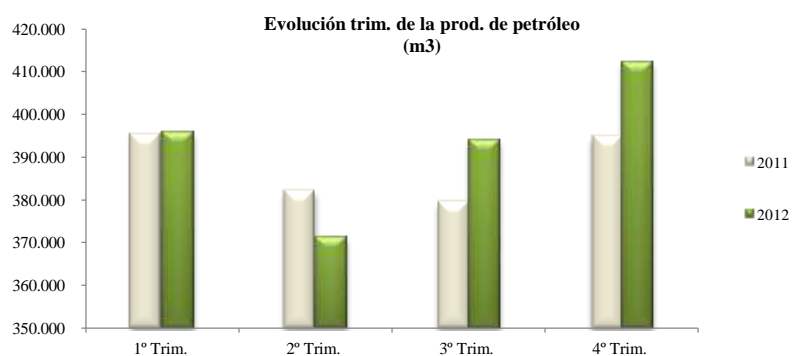
FUENTE: INDEC

ELABORACIÓN: Dirección Gral. de Estadística y Censos. Dpto. Indicadores económicos.

**Cuadro 9.1 Producción de Hidrocarburos en la Provincia de La Pampa.**

La Pampa. Período: Años 2011 - 2012

PERIODO	Producción de	
	Gas (Mm3)	Petróleo (m3)
<b>Año 2011</b>	<b>481.145</b>	<b>1.550.952</b>
1º Trimestre	117.332	395.067
2º Trimestre	118.926	381.918
3º Trimestre	123.601	379.323
4º Trimestre	121.286	394.644
<b>Año 2012</b>	<b>476.636</b>	<b>1.572.606</b>
1º Trimestre	117.044	395.490
2º Trimestre	119.334	371.089
3º Trimestre	121.197	393.910
4º Trimestre	119.061	412.117
Octubre	41.839	141.757
Noviembre	35.663	129.763
Diciembre	41.559	140.597

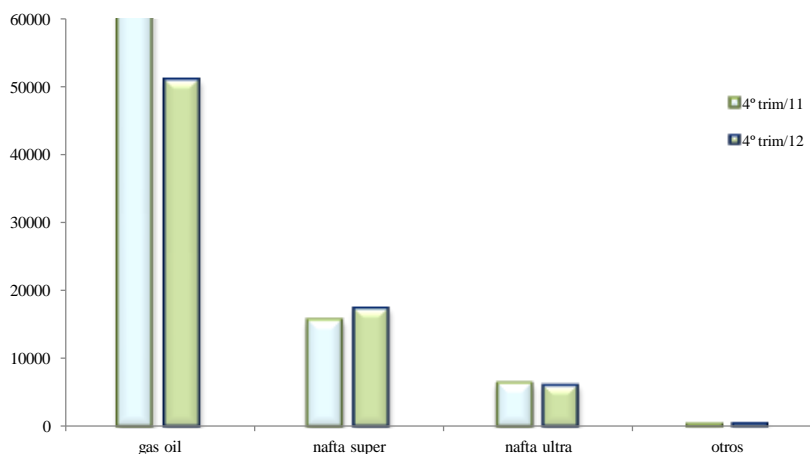


Fuente: Subsecretaría de Hidrocarburos y Minería.

**Cuadro 9.2 Ventas de Combustibles y/o Derivados en La Pampa, Total País y Participación de La Pampa. Período: 4º Trimestre 2011 - 2012**

Producto	4º Trimestre 2011			4º Trimestre 2012		
	La Pampa	País	Participación de L.P. En el Total País (%)	La Pampa	País	Participación de L.P. En el Total País (%)
<b>TOTAL</b>	<b>85.054</b>	<b>6.256.468</b>	<b>1,36</b>	<b>74.691</b>	<b>6.052.397</b>	<b>1,23</b>
Aerokerosene <sup>1</sup>	24	425.446	0,01	31	425.529	0,01
Aeronaftas <sup>1</sup>	49	2.878	1,70	71	3.581	1,98
Bases Lubricantes <sup>1</sup>	-	13.596	-	-	17.462	-
Diesel Oil <sup>1</sup>	79	1.690	4,67	227	6.900	3,29
Fuel Oil <sup>2</sup>	-	291.037	-	-	500.078	-
Gas Oil <sup>1</sup>	62.678	3.639.380	1,72	50.894	3.099.005	1,64
Grasas <sup>2</sup>	24,5	1713,4	1,43	22	1.660,9	1,32
Kerosene <sup>1</sup>	109	6177,5	1,76	74	4.667,5	1,59
Nafta Comun > 83 Ron <sup>1,3</sup>	51	44102,1	0,12	0	29.205,5	-
Nafta Super > 93 Ron <sup>1,3</sup>	15654,8	1353687,1	1,16	17.332,2	1.488.575,4	1,16
Nafta Ultra > 97 Ron <sup>1,3</sup>	6384,8	476760,4	1,34	6.039,6	475.733,4	1,27

**Venta de Combustibles y Derivados  
La pampa - 4º Trim, 2011- 2012**



<sup>1</sup> Unidad de medida: m<sup>3</sup>

<sup>2</sup> Unidad de medida: Toneladas.

<sup>3</sup> Ron: Número de octanos de cada tipo de nafta.

**Fuente:** Secretaría de Energía de la Nación Argentina. Dirección General de Estadística y Censos. Dpto. Indicadores Económicos.

Cuadro 9.3 Energía Eléctrica Consumida por Categoría de Usuario.

La Pampa. Período: Años 2011 - 2012

Período	Total general	Residencial	Comercial	Industrial	Oficial	Asoc. Civiles	Grandes Usuarios	Rurales	Alumbrado Público	Otros	G. Dda. 33 Kv. (1)
Año 2011	588.859	253.506	106.007	8.795	27.095	6.732	112.451	24.478	40.411	7.505	1.879
Año 2012	606.059	258.536	111.649	8.516	26.969	6.778	117.615	24.308	40.325	6.799	4.564
1º Trím.	164.883	74.033	31.616	2.314	6.357	1.724	30.981	6.307	8.366	1.992	1.193
2º Trím.	145.299	59.219	25.590	1.985	6.784	1.666	29.519	5.977	11.499	1.569	1.491
3º Trím.	146.751	59.756	25.550	1.979	7.732	1.696	29.118	6.439	11.439	1.804	1.238
4º Trím.	149.126	65.528	28.893	2.238	6.096	1.692	27.997	5.585	9.021	1.434	642
Enero	60.697	28.839	11.729	808	2.176	630	10.539	2.119	2.764	677	416
Febrero	55.339	25.243	10.832	793	2.089	573	9.903	2.069	2.838	638	361
Marzo	48.847	19.951	9.055	713	2.092	521	10.539	2.119	2.764	677	416
Abril	49.833	20.819	8.838	683	2.103	547	9.767	2.031	3.614	552	879
Mayo	47.022	18.633	8.470	652	2.190	547	9.714	1.836	4.028	574	378
Junio	48.444	19.767	8.282	650	2.491	572	10.038	2.110	3.857	443	234
Julio	49.013	20.120	8.459	634	2.385	563	9.928	2.126	3.913	683	202
Agosto	50.391	20.392	8.778	649	3.067	584	9.720	2.312	4.034	605	250
Septiembre	47.347	19.244	8.313	696	2.280	549	9.470	2.001	3.492	516	786
Octubre	46.347	19.853	8.663	705	1.727	528	9.155	1.806	3.249	494	167
Noviembre	49.830	21.343	9.681	716	2.248	566	9.605	1.811	3.221	454	185
Diciembre	52.949	24.332	10.549	817	2.121	598	9.237	1.968	2.551	486	290

Nota: Las localidades de Rolón sin datos de 2012 y Victorica sin datos a partir del 3º Trimestre 2012.

(1) Energía para riego sobre el Río Colorado.

Fuente: Administración Provincial de Energía.

Cuadro 9.4 Gas entregado y cantidad de usuarios por destino de consumo en miles de m3 de Kcal.

Período: Años 2011 - 2012. Provincia de La Pampa. Total País

Período	GAS ENTREGADO en miles de m3 de 9300 Kcal													
	Gas Entregado		Residencial		Comercial		Entes Oficiales		Industria		Centrales Eléctricas		GNC	
	La Pampa	Total País	La Pampa	Total País	La Pampa	Total País	La Pampa	Total País	La Pampa	Total País	La Pampa	Total País	La Pampa	Total País
Año 2011	279.444	32.391.112	213.922	9.549.979	15.762	1.255.946	12.451	426.854	23.066	10.135.019	-	7.601.288	14.243	2.755.529
Año 2012	311.755	32.164.181	246.412	10.125.729	16.994	1.367.183	13.002	448.315	20.641	9.310.899	-	7.580.019	14.706	2.781.339
1º Trím.	20.223	7.086.088	10.610	922.543	1.148	220.102	305	42.282	4.671	2.548.067	-	2.729.003	3.489	667.680
2º Trím.	93.365	8.381.601	72.766	3.281.322	5.848	395.562	5.182	141.984	5.976	2.308.043	-	1.345.600	3.593	694.484
3º Trím.	139.065	9.481.016	115.646	4.483.209	7.598	498.294	6.415	197.701	5.563	2.062.092	-	1.248.531	3.843	713.597
4º Trím.	59.102	7.215.476	47.390	1.438.655	2.400	253.225	1.100	66.348	4.431	2.392.697	-	2.256.885	3.781	705.578

Período	Nº de Usuarios de Gas													
	Total de Usuarios		Residencial		Comercial		Entes Oficiales		Industria		Centrales Eléctricas		GNC	
	La Pampa	Total País	La Pampa	Total País	La Pampa	Total País	La Pampa	Total País	La Pampa	Total País	La Pampa	Total País	La Pampa	Total País
<b>Año 2011</b>														
31/03/2011	110.880	7.646.262	101.480	7.292.177	7.609	290.566	1.581	35.452	199	26.051	-	57	11	1.876
30/06/2011	112.485	7.708.335	102.752	7.349.974	7.911	294.394	1.609	35.785	202	26.151	-	55	11	1.885
30/09/2011	113.375	7.774.546	103.521	7.412.604	8.023	297.460	1.617	36.233	202	26.202	-	53	12	1.900
31/12/2011	113.747	7.815.927	103.955	7.452.935	7.954	298.830	1.625	36.136	202	25.986	-	60	11	1.886
<b>Año 2012</b>														
31/03/2012	114.510	7.859.556	104.740	7.495.820	7.916	299.057	1.633	36.429	209	26.205	-	53	12	1.893
30/06/2012	115.724	7.907.417	105.667	7.540.613	8.186	301.913	1.652	36.635	206	26.213	-	53	13	1.894
30/09/2012	116.949	7.968.760	106.767	7.599.498	8.284	304.281	1.679	36.849	206	26.105	-	52	13	1.882
31/12/2012	117.677	8.012.455	107.524	7.641.952	8.242	303.321	1.691	38.942	207	26.180	-	55	13	1.910

FUENTE: ENARGAS

Boletín Estadístico Nº 32

