

8 DE MARZO

Día Internacional de la Mujer

BOLETÍN N° 2 - AÑO 2022

Las mujeres pampeanas en números



Ministerio de la Producción
SUBSECRETARÍA DE ESTADÍSTICA Y CENSOS

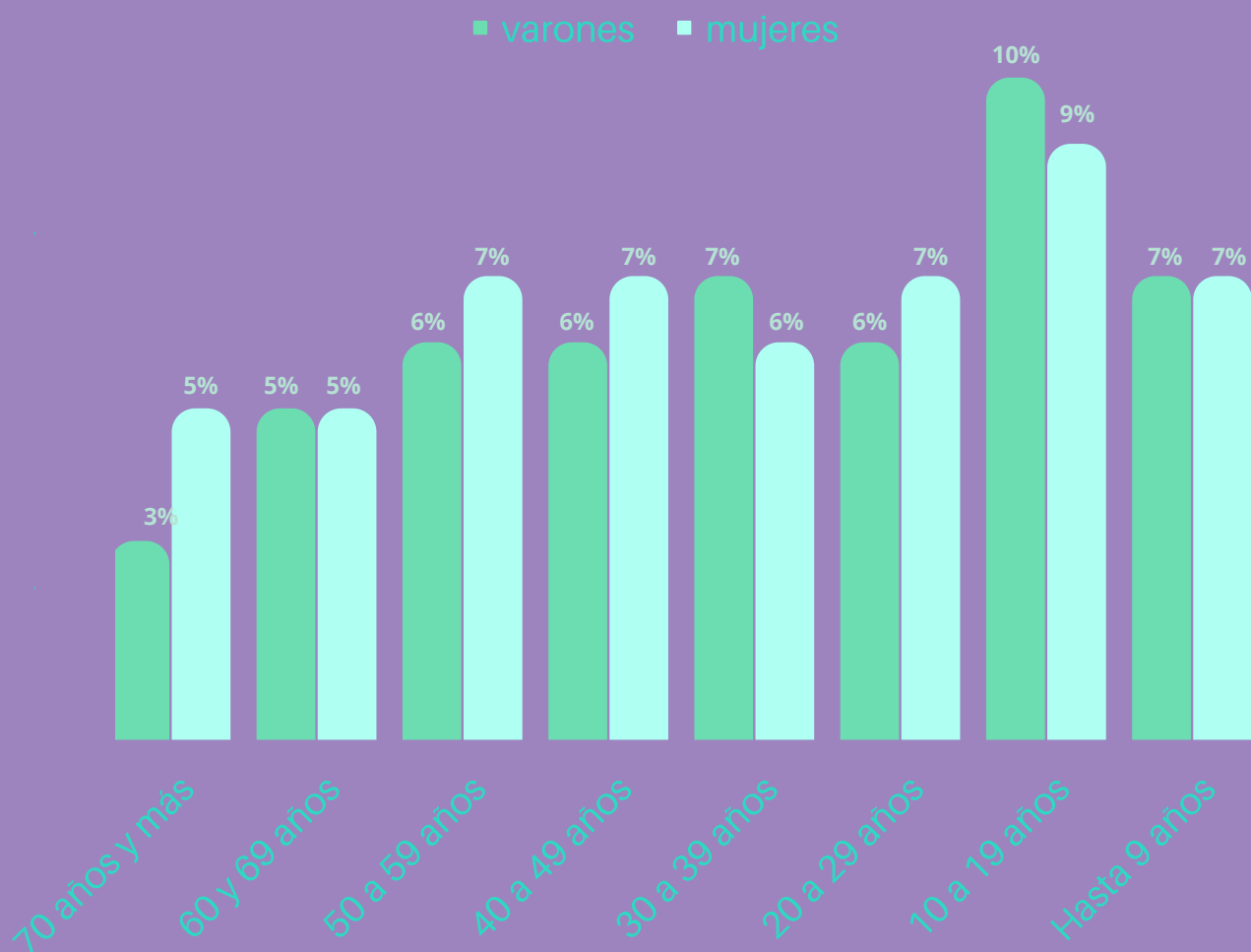


LA PAMPA
Gobierno en Acción

Área de Estadísticas Sociodemográficas

Población

Grupos de edad y sexo



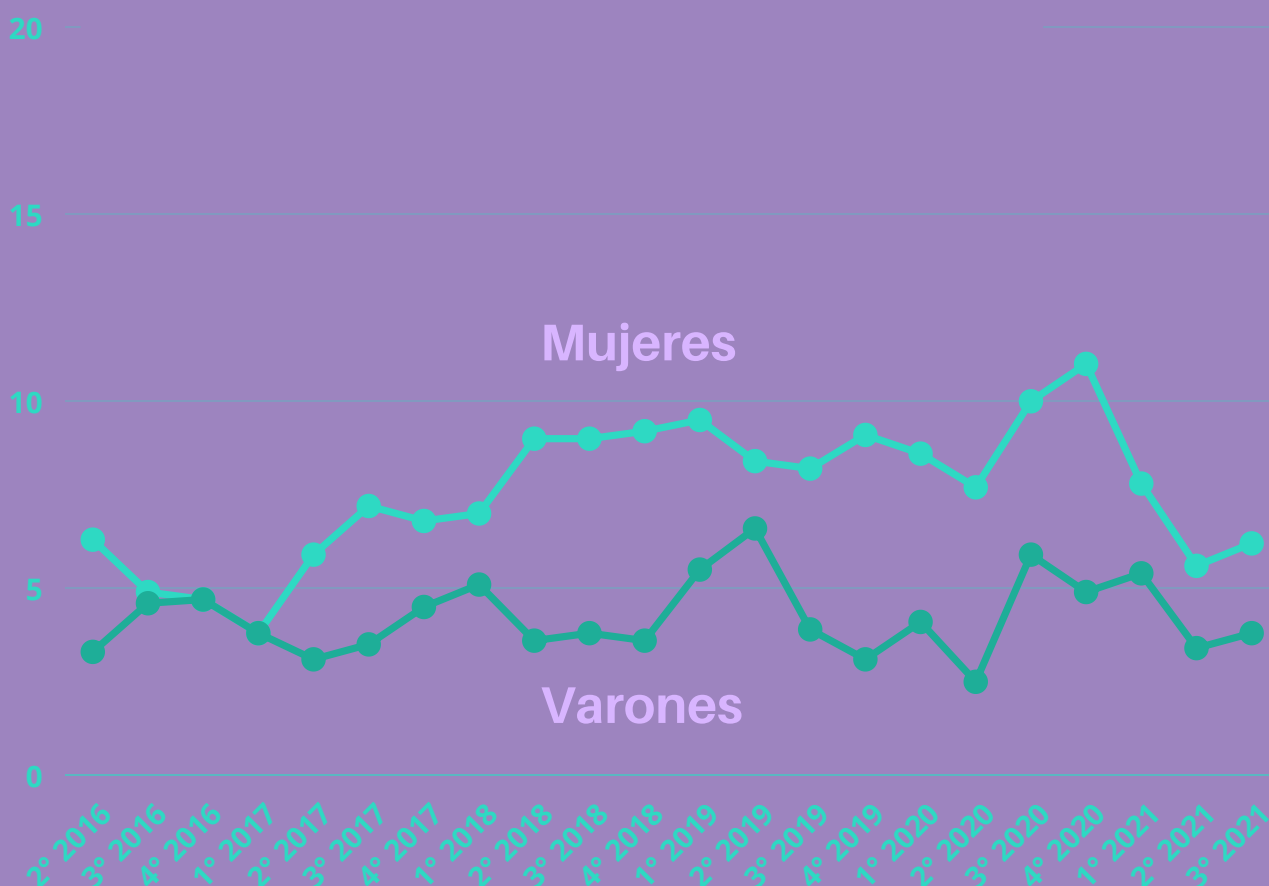
De 129.048 personas del aglomerado Santa Rosa - Toay el 48% son varones y el 52% son mujeres. Las mujeres son mayoría en el grupo de 20 a 29 años.



Situación Conyugal

Personas separadas o divorciadas

Las mujeres presentan mayores porcentajes de personas separadas o divorciadas.

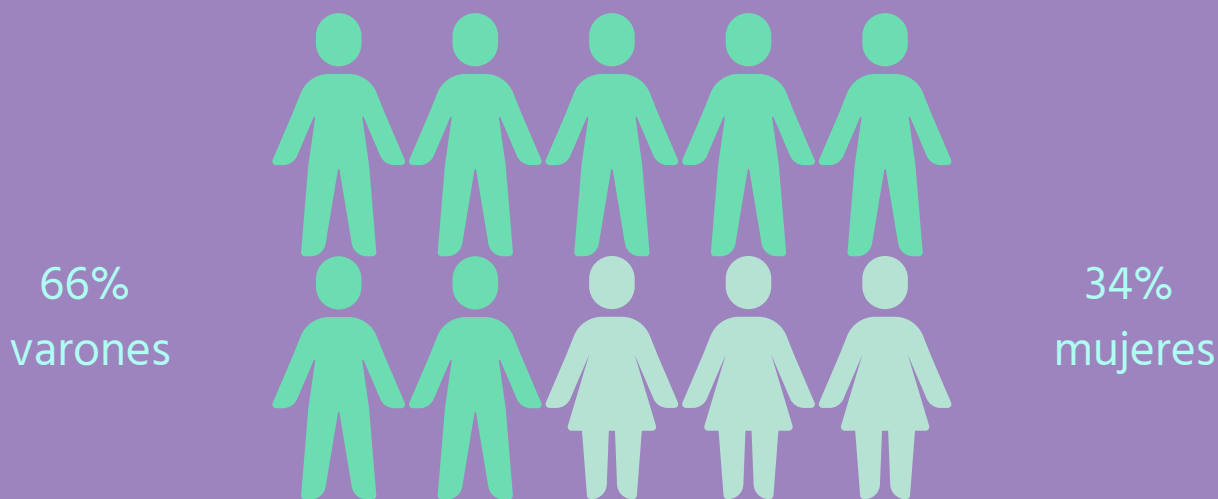


Los varones tienen mayor probabilidad de volver a formar pareja o contraer matrimonio.

Residentes rurales

En establecimientos según sexo

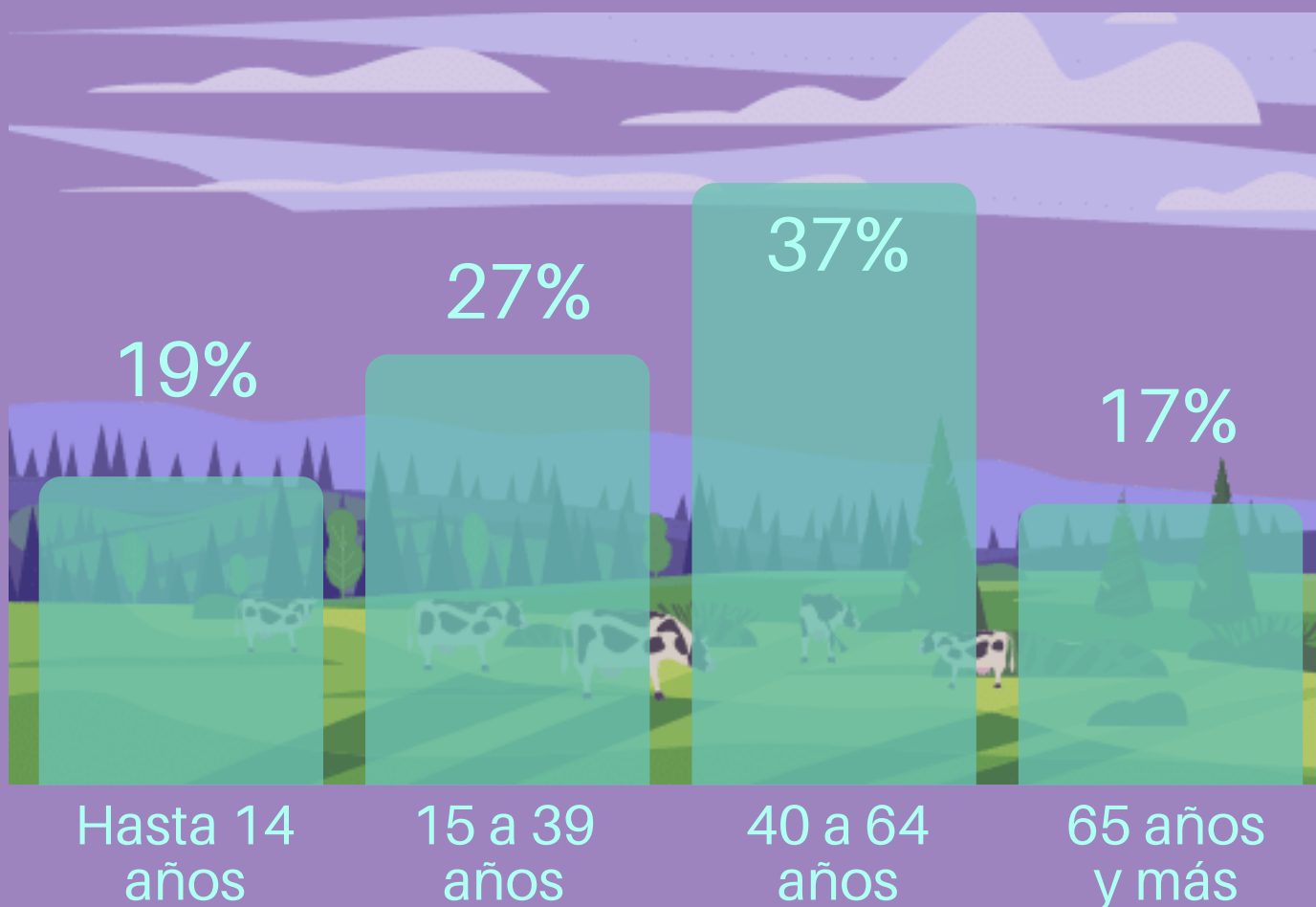
Hay un total de 8.101 personas en la zona rural de La Pampa y la mayoría es masculina.



El 27% de las mujeres que viven en la zona rural tienen entre 15 y 39 años.

Mujeres residentes

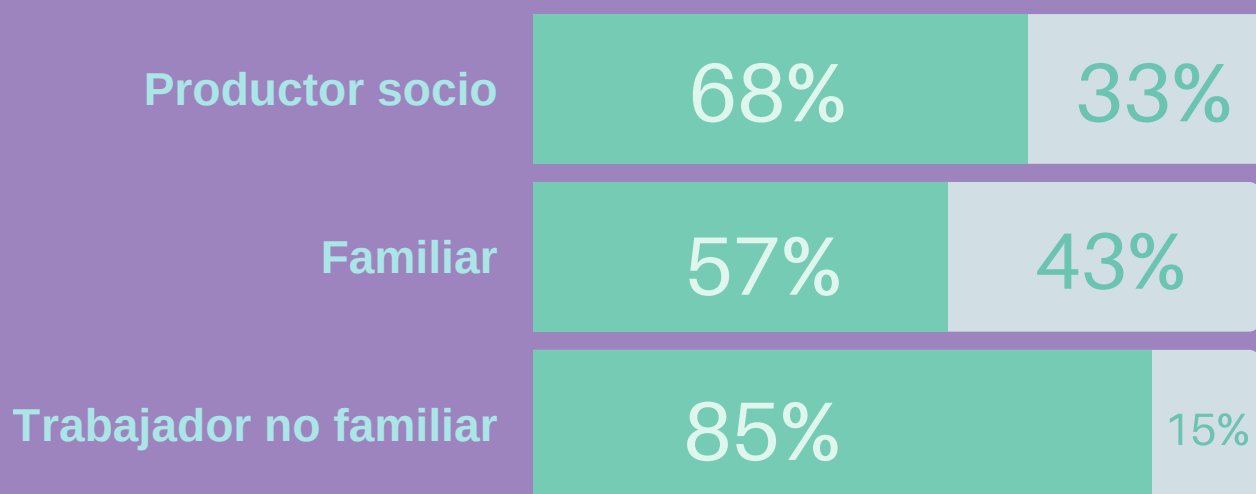
En zonas rurales por edad



Más de la tercera parte de las mujeres que viven en la zona rural tienen entre 40 y 64 años.

Establecimientos agropecuarios

Rol de las personas

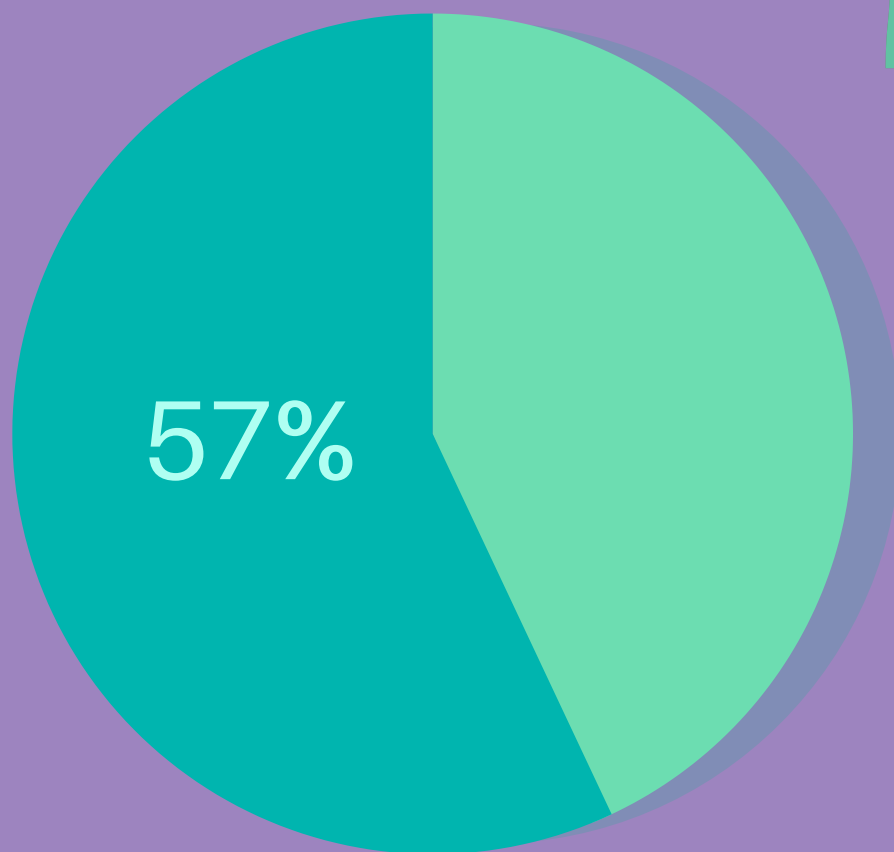


Los varones representan el 68% de los socios y las mujeres el 33%. Se trata de una posición de poder sumamente masculinizada y da cuenta de la existencia de barreras que existen en el acceso a puestos jerárquicos para las mujeres.



Jefas de hogar

En el aglomerado Santa Rosa - Toay



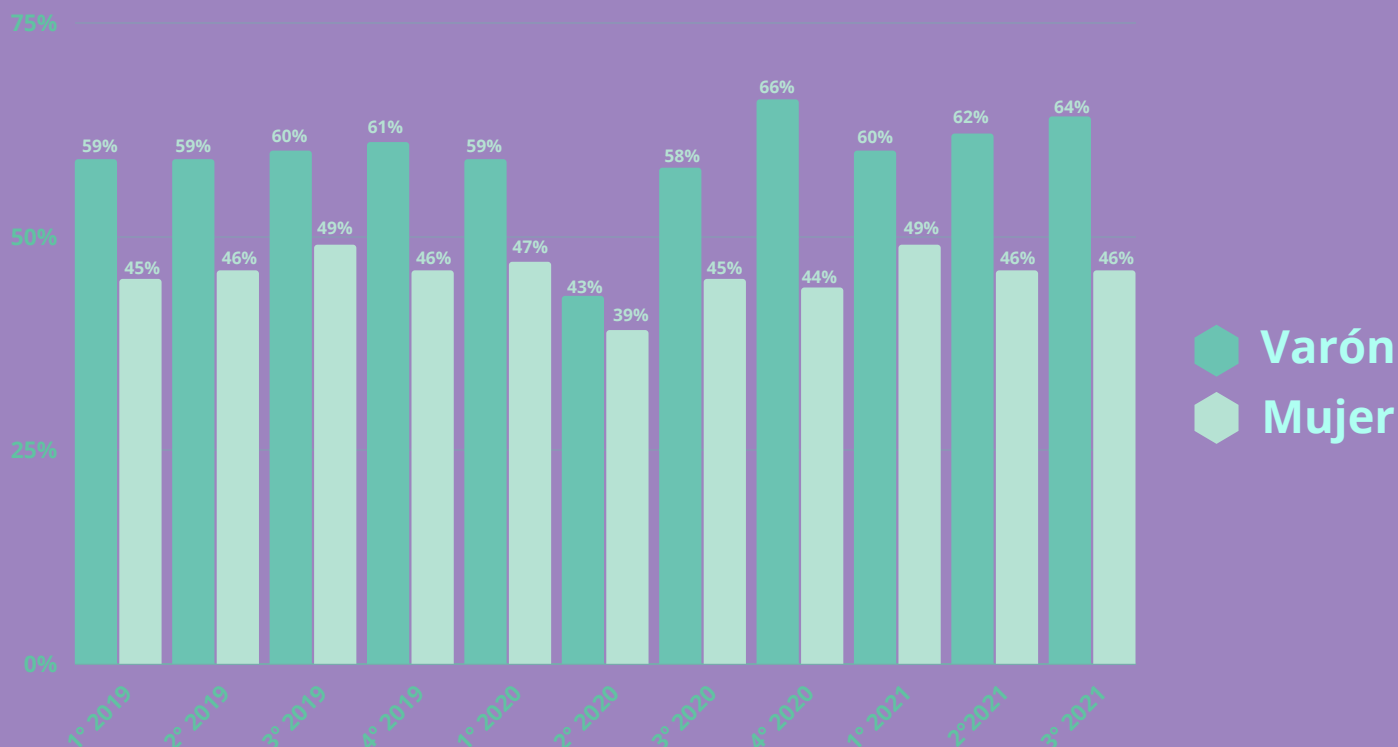
El 57% de los hogares encuestados en el aglomerado Santa Rosa-Toay reconoce a una mujer como **jefa**.

De cada 10 personas en esta posición, **6 son jefas de hogar**

Mercado laboral

Población mayor de 10 años por sexo

La tasa de actividad mide la población económicamente activa. Quienes poseen trabajo o están buscando.



La tasa cayó para ambos sexos lo que puede atribuirse al aislamiento.

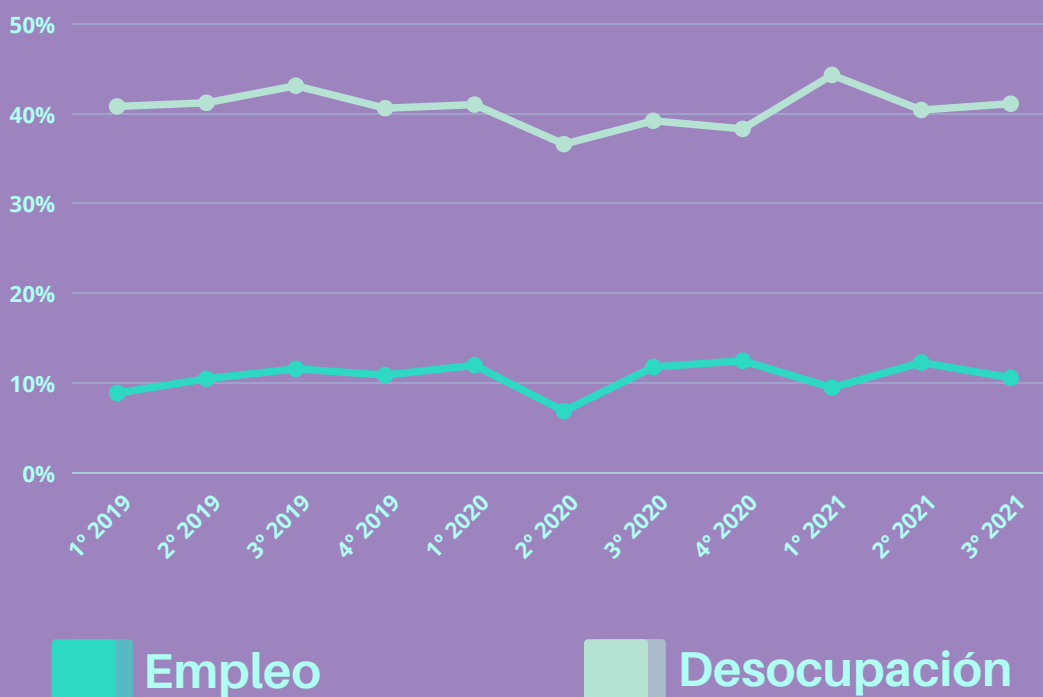
El incremento de tareas de cuidados durante la pandemia impactó negativamente en el nivel de actividad de las mujeres esto implica que la recuperación en el mercado laboral sea más lenta para ellas.

Empleo y desocupación

Mujeres mayores de 10 años

Sólo 4 de cada 10 mujeres estuvo empleada durante los meses de aislamiento estricto en 2020.

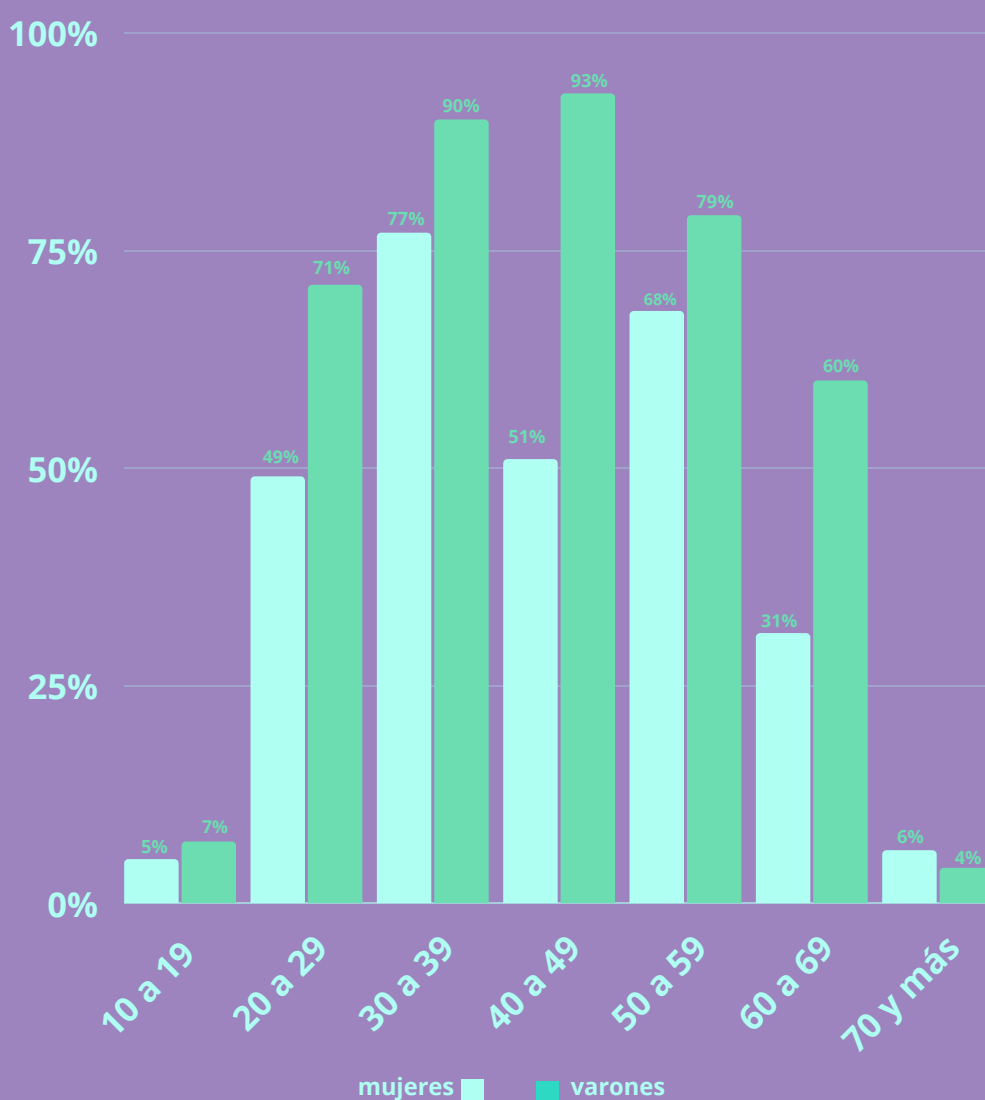
Tasa de empleo y tasa de desocupación (por cien)



Durante los primeros trimestres de 2020, los varones mantuvieron la tasa de empleo por encima del 50% mientras que ellas lo hicieron por debajo del 40%.



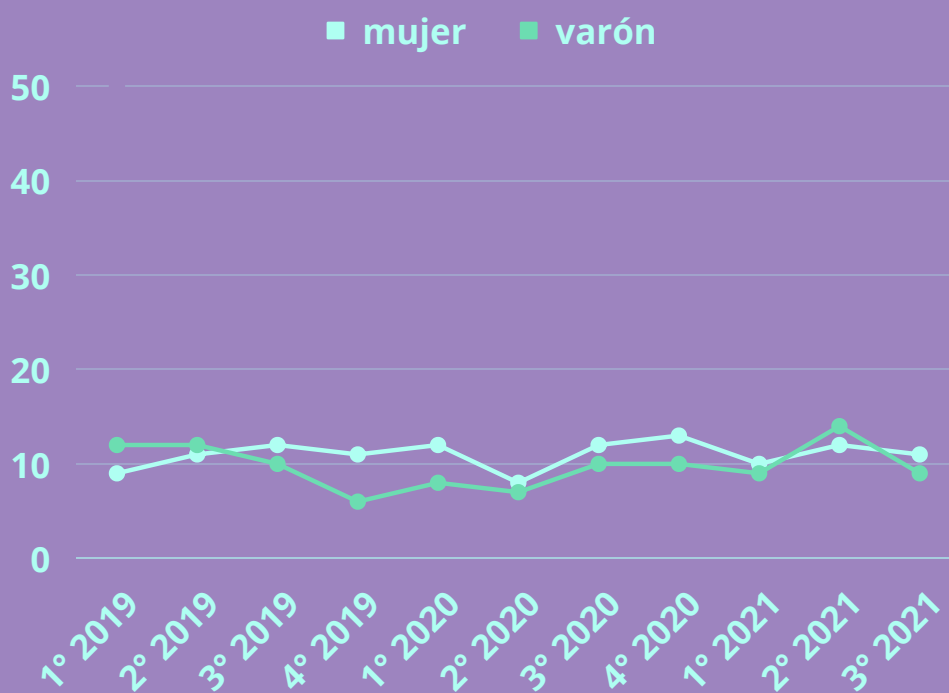
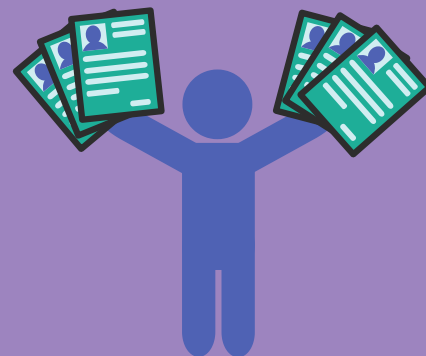
Tasa de empleo



La tasa de empleo es mayor en el grupo etario de 30 a 39 años (84%) y disminuye a medida que se acrecienta la edad.

Desocupación

Población mayor de 10 años según sexo



Nota: la escala del eje Y no es del 0 al 100 para apreciar las diferencias.

La tasa de desocupación de las mujeres es mayor que la de los varones en casi todo el período representado.

Son más las mujeres que están sin trabajo, disponibles para trabajar y buscan empleo activamente.

Ocupación

De la población según sexo



Varones con más de una ocupación 7%



Varones con una ocupación 93%

Mujeres con más de una ocupación 20%



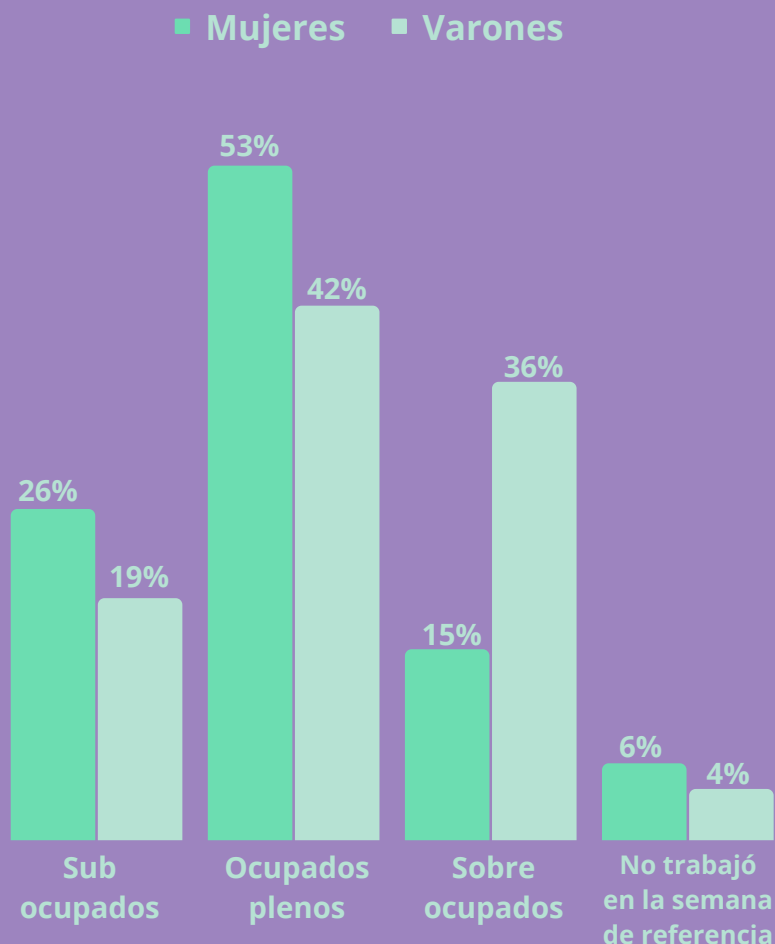
Mujeres con una ocupación 80%

El 20% de las mujeres y el 7% de los varones posee más de una ocupación. Las mujeres tienen en mayor proporción más de un empleo.

Ocupación

De la población según intensidad

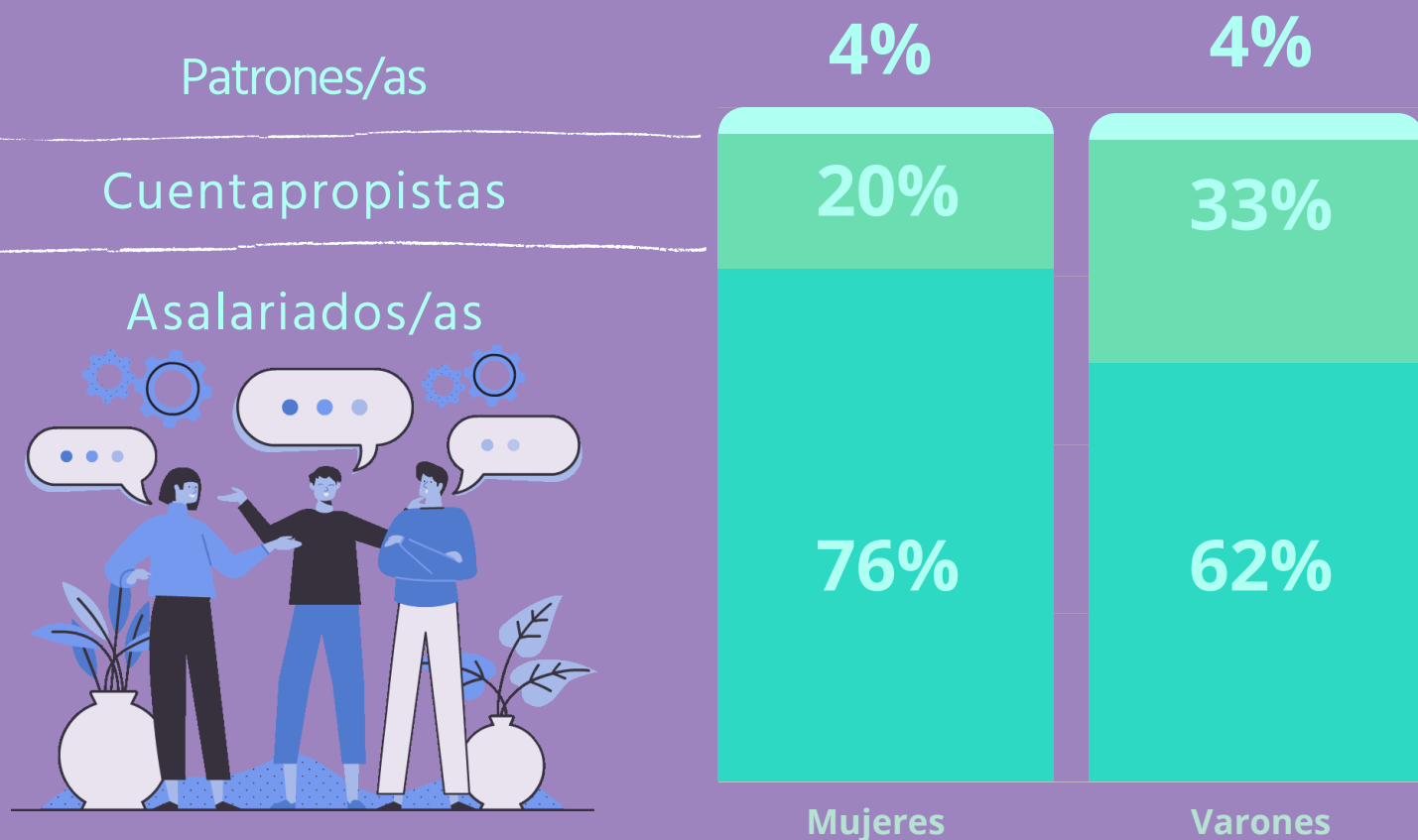
La intensidad de la ocupación se clasifica a partir del total de horas semanales trabajadas.



El **26%** de las **mujeres** se encuentra **subocupadas**, trabajan menos de 35 horas. Los **varones** se encuentran **sobreocupados** y trabajan más de 45 horas semanales.

Categoría Ocupacional

De la población según intensidad



Las mujeres son mayoría en el grupo de personas asalariadas mientras que los varones lo son en el grupo de cuenta propistas.

Calificación

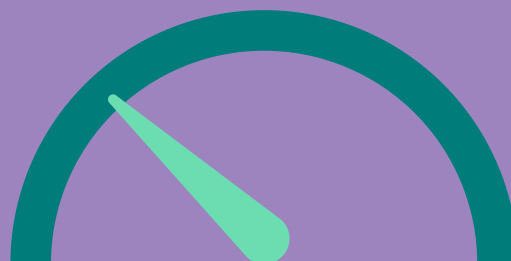
De la actividad de las mujeres



40%
operativas



23%
técnicas



26%
no calificadas



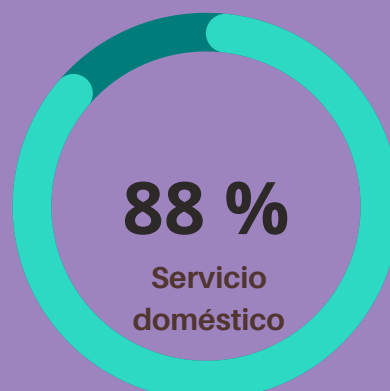
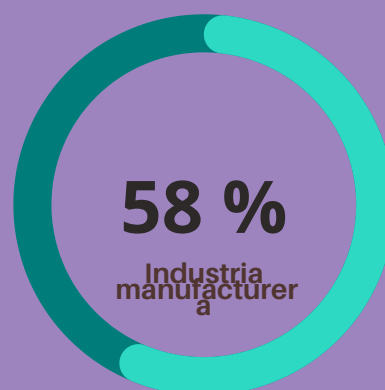
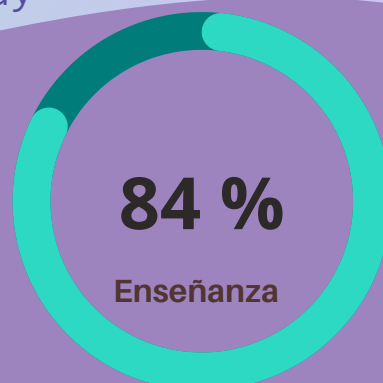
10%
científicas

Ramas de actividad

Distribución de mujeres en Santa Rosa - Toay

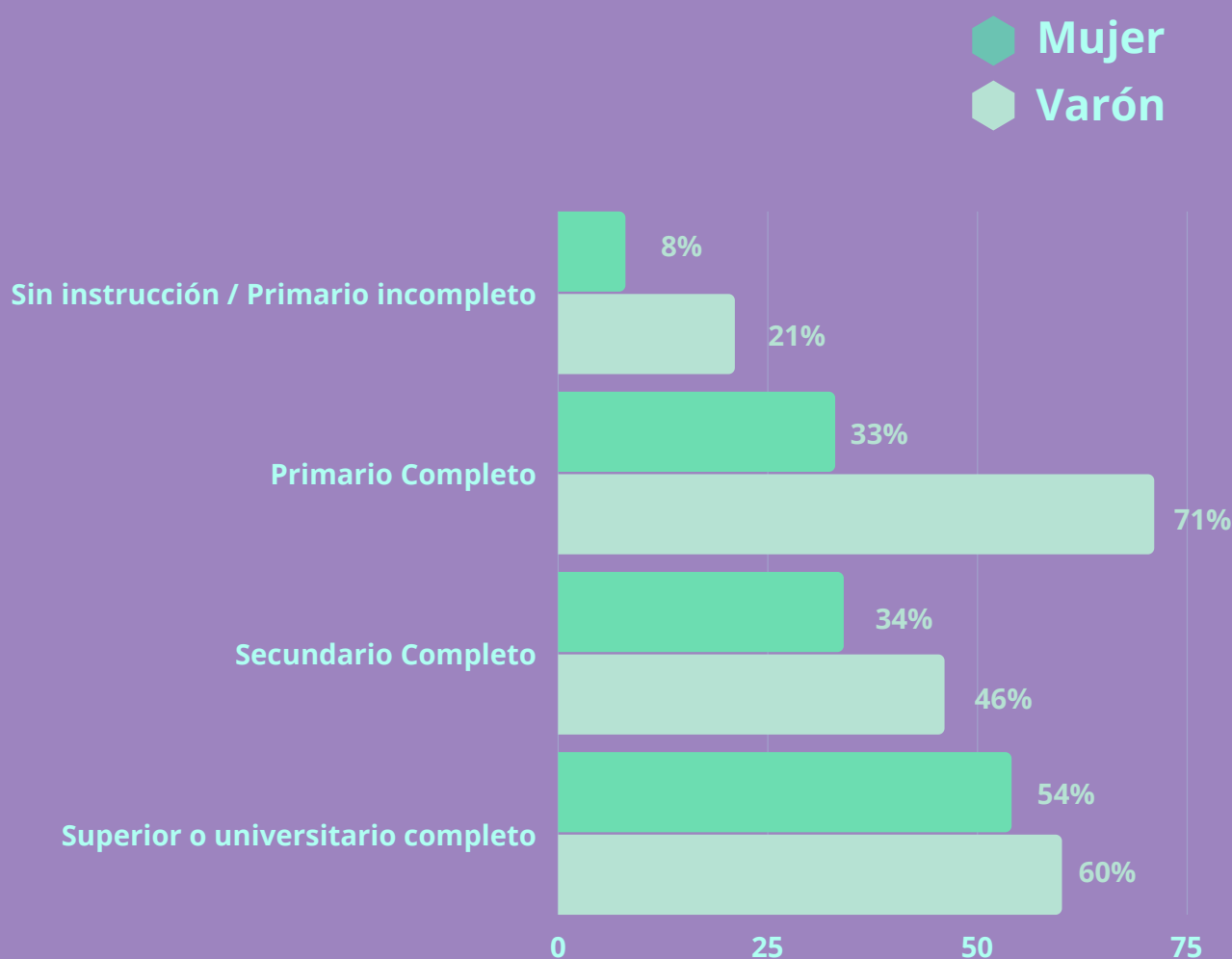
Las mujeres están sobre representadas en los sectores de actividad relacionados a los cuidados.

El trabajo doméstico es la actividad más feminizada: el 88% de quienes la realizan son mujeres.



Nivel educativo

Máximo nivel alcanzado por sexo

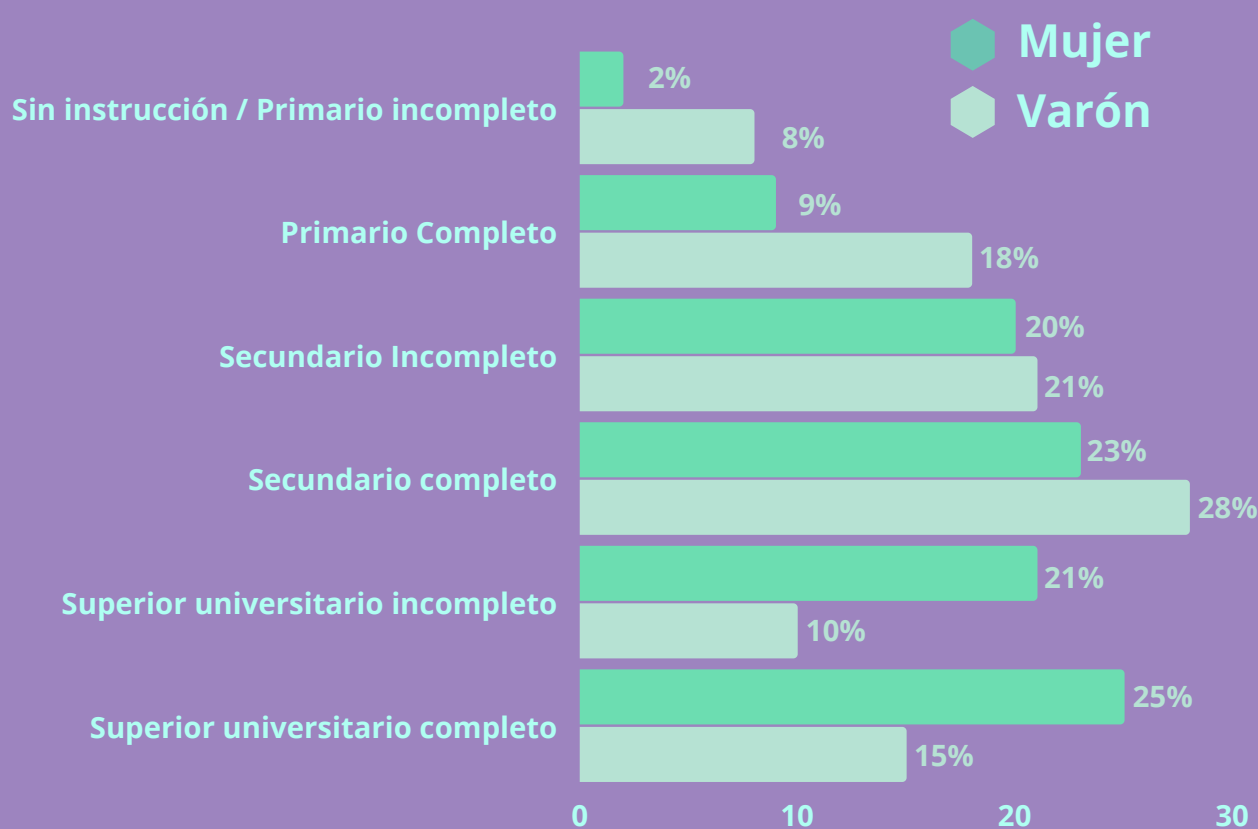


Quienes completaron los niveles obligatorios de educación formal presentan los porcentajes de tasa de actividad más elevados. Aunque hombres y mujeres tengan el mismo nivel de instrucción, su inserción en el mercado laboral no es equitativa.



Nivel educativo

De la población ocupada por sexo



Las mujeres ocupadas están más instruidas que sus pares varones. Hay una diferencia porcentual de 11 puntos entre las personas ocupadas que no completaron la carrera universitaria. Las mujeres el 21% y los varones el 10%.



8 DE MARZO

Día Internacional de la Mujer

