

Boletín Estadístico

Nº 43

3º Trimestre 2015





PROVINCIA DE LA PAMPA

Instituto de Promoción Productiva
Dirección General de Estadística y Censos

Gobernador
Ing. Carlos A. VERNA

Ministro de la Producción
Ricardo H. MORALEJO

Secretario Ejecutivo del Instituto de Promoción Productiva
Fernando J. FERNANDEZ

Directora General de Estadística y Censos
Lic. Laura P. BIASOTTI

BOLETIN ESTADÍSTICO N° 43
Tercer Trimestre 2015

Dirección General de Estadística y Censos
Casa de Gobierno – Primer Piso – 6300 Santa Rosa (La Pampa)
Tel: (02954) 452600 Int. 1203/1315/1325/1200/1201/1239 – (02954) 459166
e-mail: lbiasotti@lapampa.gob.ar; eproduccion@lapampa.gov.ar

PRESENTACION

Casi no existe actividad humana en que no esté involucrada la estadística...

Desde esta Dirección “consideramos ineludible poner en común datos e información”, que puedan ser utilizados en procesos de evaluación de resultados, como respaldo de estudios e investigaciones, o en cualquier instancia de toma de decisiones tanto en el ámbito público como en el privado.

En el Boletín Estadístico se compilan y presentan estadísticas de carácter social, Demográficas y económicas de la Provincia de La Pampa, como así también información general sobre el país.

Lo publicado, es el resultado de Operativos Estadísticos Provinciales y Nacionales, como también la información suministrada por los distintos Ministerios del Gobierno de La Pampa y otros Organismos e Instituciones.

Es así que, reconociendo la importancia del creciente protagonismo de los datos estadísticos como fuente de información, que sirven de fundamento para la toma de decisiones, tenemos como premisa esencial, la necesidad de facilitar el acceso a la información pública.

Además del presente Boletín y del Anuario Estadístico, se puede visitar y visualizar la información en nuestra web: estadistica.lapampa.gov.ar

LA DIRECCIÓN

FEBRERO 2016

SIGNOS CONVENCIONALES UTILIZADOS EN EL PRESENTE BOLETIN

- * Dato Provisorio
- Dato igual a cero
- 0 Dato igual a cero por redondeo de cifra positiva
- 0 Dato igual a cero por redondeo de cifra negativa
- ... Dato no disponible a la fecha de presentación de resultados
- .. Dato no significativo estadísticamente
- . Dato no existente
- 00 Dato estimado con coeficiente de variación mayor al 10%
- /// Dato que no corresponde presentar debido a la naturaleza de las cosas o del cálculo
- S Dato confidencial por aplicación de las reglas del secreto estadístico
- E Dato estimado
- Ncop No clasificados en otra parte

La Dirección General de Estadística y Censos también muestra su información a través de la página de INTERNET. Ud. puede consultar nuestras publicaciones y trabajos especiales en el Link estadística de (www.lapampa.gov.ar).

Seguridad Pública

1.1	Hechos Delictivos por Tipo, según Unidad Regional. La Pampa.....	1
1.2	Cantidad de Accidentes de Tránsito por Zona de Ocurrencia. La Pampa.....	2

E.P.H Mercado de Trabajo e Ingreso

2.1	Evolución Histórica de los Principales Indicadores del Mercado de Trabajo.....	3
2.2	Indicadores Socioeconómicos de la Población de 14 años y más en el Total País, Región Pampeana y Aglomerado Santa Rosa-Toay.....	4
2.3	Índice de Salarios (Nacional).....	5

Índices de Precios e ISAE

3.1	Índice de Precios al Consumidor Nacional Urbano, (base oct 2013 - sep 2014=100).....	6
3.2	Índice de Precios Mayorista (I.P.I.M.).....	6
3.3	Índice del Costo de la Construcción (I.C.C.).....	7
3.4	Indicador Sintético de actividad económica. Tasa de Variaciones Anual y Trimestral del ISAE - LA PAMPA.....	8

Agricultura y Ganadería

4.1	Variables Agropecuarias por Micro Región y Ejido.....	9
4.1	Variables Agropecuarias por Micro Región y Ejido(Conclusión).....	10
4.2	Ganado Bovino Movido con Guías (G.M.G.) por especie según Finalidad.....	11
4.3	Ganado Porcino Movido con Guías (G.M.G.) por especie según Finalidad.....	12
4.4	Ganado Ovino Movido con Guías (G.M.G.) por especie según Finalidad.....	12
4.5	Ganado Comercializado en Remate Ferias. La Pampa. Por Especie y Categoría.....	13
4.6	Ganado Bovino Faenado en Frigoríficos de la Provincia de La Pampa, según Categoría.....	14
4.7	Ganado Ovino Faenado en Frigoríficos de la Provincia de La Pampa, según Categoría.....	15
4.8	Ganado Porcino Faenado en Frigoríficos de la Provincia de La Pampa, según Categoría.....	16
4.9	Ganado Caprino Faenado en Frigoríficos de la Provincia de La Pampa, según Categoría.....	17

Minería

5.1	Producción Minera en la Provincia de La Pampa.....	18
-----	--	----

Registro de Unidades Económicas

6.1	Altas y Bajas de Licencias Habilitantes (Industrias, Comercios y Servicios).....	19
-----	--	----

Construcción

7.1	Permisos Iniciales Mensuales de Construcción Privada.....	20
7.2	Construcción por Operatoria Oficial.....	21

Comercio

8.1	Cantidad de Piezas e Importe de las Ventas Mensuales de Artesanías en el Mercado Artesanal de Santa Rosa y Casa de La Pampa.....	22
8.2	Ventas en Supermercados de la Provincia de La Pampa.....	22

Energía

9.1	Producción de Hidrocarburos en la Provincia de La Pampa.....	23
9.2	Ventas de Combustibles y/o Derivados en La Pampa, Total País y Participación de L.P. en el Total País.....	24
9.3	Energía Eléctrica consumida según Categoría de Usuario. La Pampa.....	25
9.4	Gas Entregado y N° de usuarios por destino de consumo en miles de m3. de Kcal..Provincia de La Pampa. Total País.....	25

Transporte

10.1	Estado del Parque Automotor en la Provincia de La Pampa, por Categoría según Modelo.....	26
------	--	----

Turismo

11.1	Evolución de la Demanda de Alojamiento Hotelero. La Pampa.....	27
11.2	Demanda Hotelera por Condición de Residencia de los Viajeros Hospedados. Total País, Región Patagónica y Santa Rosa.....	28

Sector Financiero

12.1	Préstamo de Efectivos. Participación según Actividad Económica. Total País y La Pampa.....	29
12.2	Préstamos y Depósitos. Operaciones con Residentes en el País, Clasificados por la ubicación Casa Matriz o Suc. De la Entidad Financiera.....	29

Apoyo a Proyectos Productivos

13.1	Programa de Apoyo a Proyectos Productivos. Cantidad y Montos otorgados por Micro Región.....	30
13.2	Primer Emprendimiento otorgados por Micro Región.....	31
13.3	Otras Líneas de Créditos. Cantidad de Montos Otorgados. La Pampa.....	32

Reactivación Empresarial

14.1	Reactivación Productiva. Consejo Federal de Inversiones. Cantidad y Montos Otorgados por Micro Región.....	33
------	--	----

Convenios con el B.L.P.

15.1	Convenio con el B.L.P. con Subsidio de Tasa por parte del Gobierno Provincial. Cantidad y Montos otorgados por tipo de Convenio.....	34
------	--	----

	Novedades	35
--	------------------------	----

Cuadro 1.1 Hechos Delictivos por Tipo, según Unidad Regional.
La Pampa. Período: Año 2014 - 1º, 2º, 3º Trimestre 2015

AÑO/ UNIDAD REGIONAL	Tipos de Delitos										
	TOTAL	Contra las Personas					Contra la Honestidad	Contra la Libertad	Contra la propiedad	Contra la Comunidad y Adm. Pública ⁵	Delitos Esclarecidos %
		TOTAL	Culposos	Dolosos	Suicidios	Homicidios Dolosos					
Año 2014	12.054	1.953	491	1.426	25	11	133	1.581	7.980	407	52,08
1º Trimestre	3.297	541	147	382	9	3	26	456	2.160	114	
2º Trimestre	3.258	500	133	360	4	3	45	392	2.228	93	
3º Trimestre	2.817	439	105	324	7	3	27	356	1.884	111	
4º Trimestre	2.682	473	106	360	5	2	35	377	1.708	89	
Año 2015	8.867	1.495	332	1.136	16	6	101	1.383	5.430	458	19,32
1º Trimestre	3.066	541	112	418	9	2	32	483	1.863	147	
2º Trimestre	3.077	511	103	402	1	-	36	454	1.904	172	
3º Trimestre	2.724	443	117	316	6	4	33	446	1.663	139	
Julio	940	155	36	114	2	3	14	148	587	36	56,60
I (Z. Centro) ¹⁶	618	83	12	69	1	1	10	89	417	19	
II (Z. Norte) ¹⁷	231	55	19	33	1	2	2	43	115	16	
III (Z. Sur) ¹⁸	49	7	1	6	0	0	0	9	32	1	
IV (Z. Oeste) ¹⁹	42	10	4	6	0	0	2	7	23	0	
Agosto	924	154	50	101	2	1	6	133	579	52	51,41
I (Z. Centro) ¹⁷	579	80	24	56	0	0	4	79	388	28	
II (Z. Norte) ¹⁸	232	49	16	33	0	0	2	33	127	21	
III (Z. Sur) ¹⁹	58	12	4	6	1	1	0	13	30	3	
IV (Z. Oeste) ²⁰	55	13	6	6	1	0	0	8	34	0	
Septiembre	860	134	31	101	2	-	13	165	497	51	55,70
I (Z. Centro) ¹⁸	574	81	14	65	2	0	7	104	350	32	
II (Z. Norte) ¹⁹	196	40	13	27	0	0	4	47	88	17	
III (Z. Sur) ²⁰	38	5	3	2	0	0	2	8	22	1	
IV (Z. Oeste) ²¹	52	8	1	7	0	0	0	6	37	1	

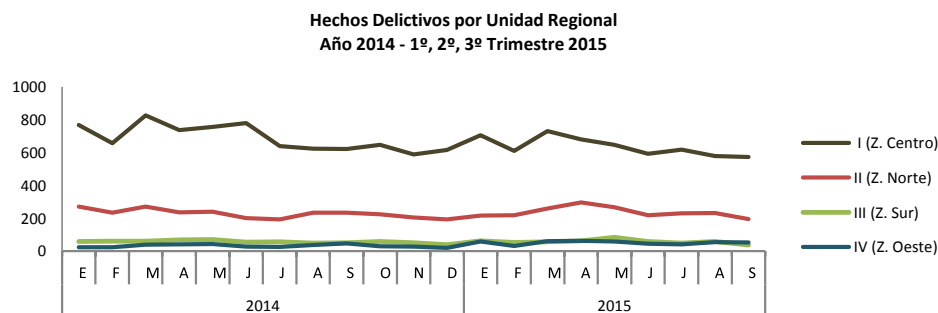
¹ U.R. I (Z. Centro) : Atreucó, Capital, Catrillé, Conhelo, Loventué, y Toay.

² U.R. II (Z. Norte) : Capaleufú, Maracó, Quemú- Quemú, Rancúl, Realicó y Trenel.

³ U.R. III (Z. Sur) : Caleu Caleu, Guatraché, Hucal, Lihuel Calel y Utracán.

⁴ U.R. IV (Z. Oeste) : Curacó, Chalileo, Chicalcó, Limay Mahuida y Puelén.

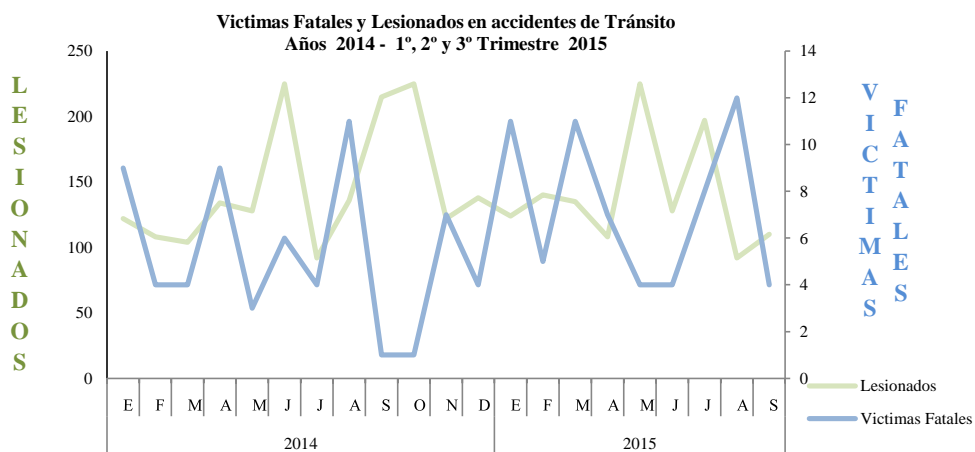
⁵ Incluye delitos contra la administración pública, contra la fé pública, contra la seguridad y contra la tranquilidad pública.



Fuente: Jefatura de Policía de la Pcia. de La Pampa. Departamento Asuntos Judiciales.

Cuadro 1.2 Cantidad de Accidentes de Tránsito por Zona de Ocurrencia.
Período: Año 2014 - 1º, 2º, 3º Trimestre 2015

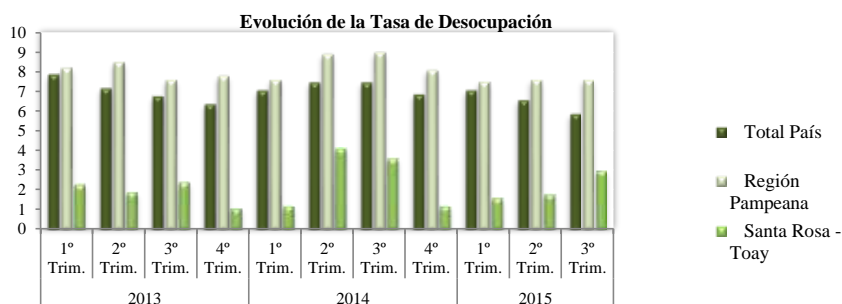
Período	Accidentes			Zona de Ocurrencia		
	Total	Víctimas Fatales	Lesionados	Total	Urbana	Rural
Año 2014	8.833	63	1.749	9.123	8.725	398
1º Trim.	2.199	17	334	2.199	2.107	92
2º Trim.	2.365	18	487	2.365	2.269	96
3º Trim.	2.155	16	443	2.155	2.077	78
4º Trim.	2.114	12	485	2.404	2.272	132
Año 2015	7.039	66	1.259	7.039	6.766	273
1º Trim.	2.169	27	399	2.169	2.069	100
2º Trim.	2.394	15	461	2.394	2.317	77
3º Trim.	2.476	24	399	2.476	2.380	96



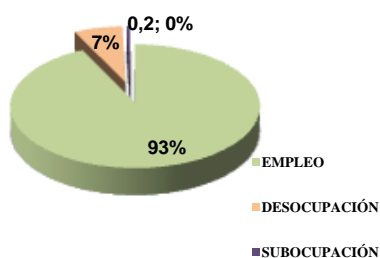
Fuente: Jefatura de Policía de la Provincia de La Pampa. Departamento Operaciones Policiales.

Cuadro 2.1 Evolución Histórica de los Principales Indicadores del Mercado de Trabajo
La Pampa. Período: Años 2013 - 2014 - 1º, 2º, 3º Trimestre 2015

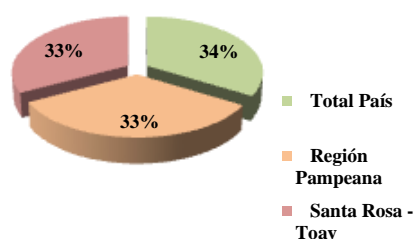
Tasas-Región	AÑOS										
	2013				2014				2015		
	1º Trim.	2º Trim.	3º Trim.	4º Trim.	1º Trim.	2º Trim.	3º Trim.	4º Trim.	1º Trim.	2º Trim.	3º Trim.
ACTIVIDAD											
Total País	45,8	46,4	46,1	45,6	45,0	44,8	44,7	45,2	44,6	44,5	44,8
Región Pampeana	46,1	46,8	46,6	46,4	46,4	46,5	46,3	46,1	46,0	45,4	45,5
Santa Rosa - Toay	42,4	43,0	43,5	40,6	39,5	42,3	42,6	39,9	41,9	43,5	42,4
EMPLEO											
Total País	42,2	43,1	42,9	42,7	41,8	41,4	41,3	42,1	41,4	41,5	42,2
Región Pampeana	42,3	42,8	43,0	42,8	42,9	42,3	42,1	42,3	42,5	42,0	42,0
Santa Rosa - Toay	41,4	42,2	42,5	40,1	39,0	40,5	41,1	39,4	41,2	42,7	41,1
DESOCUPACIÓN											
Total País	7,9	7,2	6,8	6,4	7,1	7,5	7,5	6,9	7,1	6,6	5,9
Región Pampeana	8,2	8,5	7,6	7,8	7,6	8,9	9,0	8,1	7,5	7,6	7,6
Santa Rosa - Toay	2,3	1,9	2,4	1,1	1,2	4,1	3,6	1,2	1,6	1,8	3,0
SUBOCUPACIÓN											
Total País	8,0	9,7	8,7	7,8	8,1	9,4	9,2	9,1	7,6	9,0	8,6
Región Pampeana	7,7	8,3	8,7	9,2	8,9	9,3	9,4	9,5	8,2	9,9	9,0
Santa Rosa - Toay	2,0	1,4	2,1	2,4	2,7	0,7	0,6	1,4	2,2	0,7	0,2



La Pampa Empleo, Desocupación y subocupación - 3º Trimestre 2015



Empleo: Total País, Región Pampeana y La Pampa - 3º Trimestre 2015



Población Económicamente Activa: La integran las personas que tienen una ocupación ó la están buscando activamente.

Población Desocupada: Se refiere a personas que no teniendo ocupación están buscando activamente trabajo.

Subocupados Visibles u Horarios: Población ocupada que trabaja menos de 35 horas semanales y desea trabajar más

Tasa de Actividad: Calculada como porcentaje entre la población económicamente activa y la población total.

Tasa de Empleo: Calculada como porcentaje entre la población ocupada y población total.

Tasa de Desocupación: Calculada como porcentaje entre la población desocupada y la población económicamente activa.

Tasa de Subocupación Horaria: Calculada como porcentaje entre la población subocupada y la población económicamente activa.

Fuente: Dirección General de Estadística y Censos. Departamento Sociodemografía. INDEC

Cuadro 2.2 Indicadores Socioeconómicos de la Población de 14 años y más (Tasas Específicas)

Periodos: 1º, 2º, 3º Trimestre 2014 - 2015

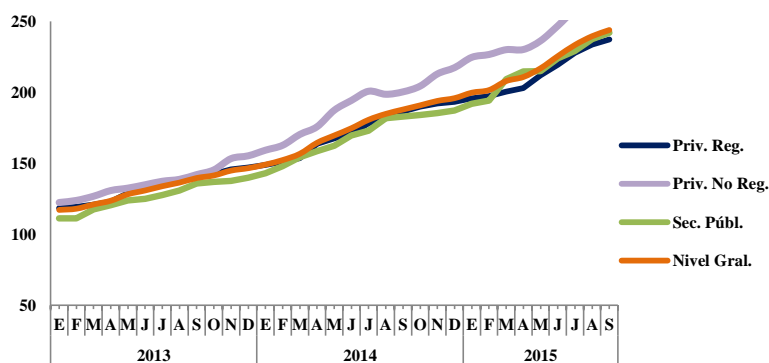
Indicador	Años																	
	2014									2015								
	Total País			Región Pampeana			Santa Rosa - Toay			Total País			Región Pampeana			Santa Rosa - Toay		
	Trimestres									Trimestres								
	1º	2º	3º	1º	2º	3º	1º	2º	3º	1º	2º	3º	1º	2º	3º	1º	2º	3º
Tasa de Actividad	58,5	58,0	57,9	58,7	58,9	58,7	50,9	55,0	55,3	57,7	57,5	57,9	58,2	57,4	57,4	53,9	55,9	54,2
Tasa de Actividad de mujeres	46,5	46,5	46,6	47,9	48,9	48,6	36,7	41,9	44,4	46,5	45,9	46,8	48,0	46,6	47,1	42,3	45,7	41,3
Tasa de Actividad de varones	71,8	70,6	70,3	70,8	70,0	69,9	66,2	69,3	66,9	70,1	70,1	70,0	69,5	69,5	68,9	66,2	67,2	68
Tasa de Actividad de jefes de hogar	70,1	70,3	70,3	68,4	67,4	68,3	61,6	63,9	66,6	69,7	69,5	69,1	68,0	65,8	65,5	63,5	66,1	67,5
Tasa de Actividad de mujeres hasta 29 años	38,3	37,9	38,0	39,1	42,0	40,5	25,6	30,7	33,3	37,0	35,6	36,2	38,3	38,0	38,5	35,0	33,0	25,1
Tasa de Actividad de mujeres de 30 a 64 años	62,2	62,7	62,9	65,9	66,5	67,4	53,7	58,9	61,9	63,1	62,8	63,8	66,6	64,6	65,4	58,3	65,7	62,5
Tasa de Actividad de varones hasta 29 años	57,8	55,0	54,2	58,1	56,4	55,2	49,0	57,2	52,7	54,2	53,9	54,6	55,0	56,2	54,7	44,2	50,1	51,8
Tasa de Actividad de varones de 30 a 64 años	92,4	92,1	92,0	92,5	92,6	92,6	89,6	92,7	91,2	91,8	92,5	92,0	92,3	91,8	91,2	91,0	91,4	92,3
Tasa de Empleo	54,3	53,6	53,5	54,3	53,7	53,4	50,3	52,7	53,3	53,6	53,7	54,5	53,8	53,1	53,1	53,1	54,9	52,6
Tasa de Empleo de mujeres	42,6	42,4	42,6	43,6	43,9	43,4	36,5	40,4	42,2	42,7	42,4	43,6	43,7	42,4	43,0	41,1	44,8	39,7
Tasa de Empleo de varones	67,3	66,0	65,6	66,2	64,5	64,5	65,2	66,3	65,1	65,7	66,1	66,4	65,0	64,9	64,3	65,7	66,1	66,2
Tasa de Empleo de jefes de hogar	67,7	67,5	67,4	65,8	64,4	65,1	61,6	63,2	66,1	66,9	67,2	67,0	65,1	63,7	63,3	63,2	65,6	67,1
Tasa de Empleo de mujeres hasta 29 años	31,8	31,5	31,5	31,5	33,7	31,7	25,6	27,1	28,4	31,1	29,8	31,2	31,0	30,1	31,2	32,3	32,3	22,5
Tasa de Empleo de mujeres de 30 a 64 años	59,0	58,9	59,4	62,4	62,0	62,7	53,3	58,1	60,9	59,4	59,6	60,7	62,7	61,3	61,9	57,7	64,4	61,2
Tasa de Empleo de varones hasta 29 años	50,6	47,7	46,5	50,2	47,7	46,0	46,2	48,9	47,2	47,5	47,0	48,7	47,1	48,4	46,8	42,8	48,3	47,9
Tasa de Empleo de varones de 30 a 64 años	88,8	88,5	88,4	89,0	88,0	88,7	89,6	92,4	91,2	88,2	89,6	89,4	89,0	88,4	87,7	91,0	90,4	91,5
Tasa de Desocupación	7,1	7,5	7,5	7,6	8,9	9,0	1,2	4,1	3,6	7,1	6,6	5,9	7,6	7,6	7,6	1,6	1,8	3,0
Tasa de Desocupación de mujeres	8,3	8,8	8,6	8,8	10,2	10,7	0,6	3,7	4,9	8,3	7,7	6,9	9,0	8,9	8,6	2,7	2,0	3,7
Tasa de Desocupación de varones	6,3	6,6	6,8	6,6	7,9	7,7	1,5	4,3	2,7	6,3	5,8	5,1	6,5	6,7	6,7	0,8	1,6	2,6
Tasa de Desocupación de jefes de hogar	3,5	3,9	4,1	3,8	4,5	4,8	-	1,0	0,7	3,9	3,3	3,1	4,2	3,1	3,5	0,4	0,8	0,7
Tasa de Desocupación de mujeres hasta 29 años	17,0	16,7	17,1	19,3	19,8	21,7	-	11,8	14,9	15,9	16,3	14,1	19,2	20,8	18,9	7,7	2,0	10,5
Tasa de Desocupación de mujeres de 30 a 64 años	5,2	6,0	5,5	5,3	6,8	7,0	0,8	1,3	1,6	5,8	5,0	4,8	5,8	5,1	5,3	1,0	1,9	2
Tasa de Desocupación de varones hasta 29 años	12,4	13,3	14,1	13,6	15,5	16,7	5,8	14,5	10,4	12,5	12,9	10,8	14,4	14,0	14,4	3,3	3,6	7,5
Tasa de Desocupación de varones de 30 a 64 años	3,9	3,9	3,9	3,8	5,0	4,2	-	0,4	-	3,9	3,1	2,8	3,5	3,8	3,8	-	1,0	0,9
Tasa de Subocupación Horaria	8,1	9,4	9,3	8,9	9,3	9,4	2,7	0,7	0,6	7,6	9,0	8,6	8,2	9,9	9,0	2,2	0,7	0,2
Tasa de Sobreocupación Horaria	29,0	28,9	29,1	28,8	27,7	26,8	27,3	23,3	22,7	29,0	28,4	28,8	25,7	26,8	27,1	25,7	26,6	29,5
Tasa de Demandantes de Empleo	20,7	22,0	21,5	21,3	23,6	22,9	3,8	4,6	4,3	20,0	18,9	18,1	20,4	21,1	21,2	3,6	2,3	3,0
Categoría Ocupacional																		
Asalariados	76,7	76,1	76,2	74,7	74,4	74,2	74,7	75,4	70,4	76,9	76,7	75,4	75,2	75,0	73,6	73,6	75,7	71,2
No asalariados	23,3	23,9	23,8	25,3	25,6	25,8	25,3	24,6	29,6	23,1	23,3	24,6	24,8	25,0	26,4	26,4	24,3	28,8
Asalariados sin Descuento Jubilatorio	32,8	33,1	33,6	31,6	32,2	33,2	17,3	15,6	16,6	31,9	33,1	33,1	29,8	31,3	31,9	19,8	16,9	16,3

Fuente: Dirección General de Estadística y Censos. Dpto. Sociodemografía. INDEC

Cuadro 2.3 Índice de Salarios (Nacional) base abril 2012= 100 - Valores al último día de cada mes

Períodos: Años 2013 - 2014 - 1º, 2º, 3º Trimestre 2015

Período	Sector Privado		Sector Público	Nivel General	
	Registrado	No Registrado		Índice	Variación
Año 2013					
Enero	118,46	122,43	111,14	117,21	0,62
Febrero	119,39	123,88	111,32	118,03	0,70
Marzo	120,97	126,84	117,52	121,07	2,58
Abril	122,96	130,84	120,49	123,67	2,15
Mayo	128,98	132,56	123,85	128,24	3,69
Junio	132,43	134,93	125,07	130,91	2,08
Julio	135,81	137,40	127,68	133,93	2,31
Agosto	138,38	138,75	130,94	136,47	1,90
Septiembre	140,71	142,11	135,91	139,68	2,35
Octubre	142,50	145,42	136,90	141,52	1,32
Noviembre	145,71	153,36	137,69	144,91	2,39
Diciembre	147,14	155,35	139,84	146,63	1,19
Año 2014					
Enero	148,88	159,30	143,16	149,17	1,73
Febrero	151,17	162,77	147,98	152,34	2,12
Marzo	153,69	170,41	154,34	156,76	2,91
Abril	163,76	175,84	158,73	164,52	4,95
Mayo	167,58	187,45	162,51	169,68	3,14
Junio	171,12	194,39	169,67	174,77	3,00
Julio	178,19	200,87	173,05	180,76	3,43
Agosto	182,03	198,73	181,88	184,89	2,28
Septiembre	186,50	200,44	182,98	187,98	1,67
Octubre	189,91	204,50	184,15	190,92	1,56
Noviembre	192,22	213,07	185,43	194,04	1,64
Diciembre	193,48	217,52	187,23	195,99	1,01
Año 2015					
Enero	195,83	224,77	191,97	199,83	1,96
Febrero	197,36	226,77	194,36	201,67	0,92
Marzo	200,60	230,17	209,32	208,04	3,16
Abril	203,14	230,28	214,73	210,92	1,39
Mayo	212,06	236,40	214,95	217,05	2,90
Junio	219,59	246,95	224,16	225,55	3,92
Julio	227,88	258,08	229,26	233,49	3,52
Agosto	233,82	261,67	237,60	239,65	2,64
Septiembre	237,46	268,20	242,10	244,02	1,82

Índices de Salarios -
Valores al último día de cada mes (base abril 2012=100)

Fuente: INDEC

**Cuadro 3.1 Índice de Precios al Consumidor Nacional Urbano, (IPCNu base oct 2013-sep 2014=100)
Nivel General y Capítulos de la canasta.**

Período	Nivel General y Capítulos	Alimentos y Bebidas	Indumentaria	Vivienda y Servicios Básicos	Equipamiento y Mantenimiento del Hogar	Atención Médica y Gastos para la Salud	Transporte y Comunicación	Esparcimiento	Educación	Otros Bienes y Servicios
Año 2014										
Octubre	111,0	109,1	110,1	112,0	111,5	111,1	112,4	113,7	109,3	114,3
Noviembre	112,3	110,4	111,7	112,6	112,8	112,8	113,9	114,5	110,1	115,4
Diciembre	113,4	111,1	113,1	112,9	113,9	113,6	114,7	118,0	110,7	117,8
Año 2015										
Enero	114,7	112,0	113,1	113,7	114,9	115,7	115,6	123,4	111,0	120,1
Febrero	115,7	112,6	113,9	114,8	115,9	117,0	117,4	124,7	111,8	120,8
Marzo	117,3	113,9	115,6	116,0	117,0	118,6	119,2	125,5	117,2	123,2
Abril	118,6	115,07	118,2	118,0	118,0	119,1	120,2	125,6	120,7	125,6
Mayo	119,8	116,1	120,6	119,9	119,3	120,2	121,6	125,2	122,3	126,7
Junio	121,0	116,6	121,9	120,6	120,8	121,6	122,7	127,4	122,9	130,8
Julio	122,6	117,6	122,6	121,1	121,7	124,0	124,2	134,9	123,9	131,2
Agosto	124,0	119,6	123,4	122,7	123,4	125,9	125,9	132,7	128,0	132,5
Septiembre	125,5	120,7	125,0	123,3	125,1	127,9	127,8	133,8	129,2	135,8

Fuente: INDEC

**Cuadro 3.2 Índice de Precios Mayorista (IPIM) Base 1993=100
Período: Año 2014 - 1º, 2º, 3º Trimestre 2015**

Período	Nivel General	Total Productos Nacionales	Productos Nacionales		Productos Importados
			Primarios	Productos Manufacturados y Energía Eléctrica	
Año 2014					
Enero	688,7	694,9	883,3	645,1	609,8
Febrero	723,9	728,4	934,5	674,0	667,1
Marzo	741,6	746,3	948,7	692,8	681,7
Abril	754,3	759,2	953,3	708,0	692,1
Mayo	768,4	774,5	975,3	721,5	691,1
Junio	780,0	786,6	992,0	732,4	695,3
Julio	790,5	797,7	1002,7	743,6	698,0
Agosto	803,4	810,7	1026,3	753,7	710,6
Septiembre	816,2	823,7	1038,5	767,0	720,4
Octubre	826,2	833,6	1043,2	778,3	731,8
Noviembre	833,7	841,5	1055,4	785,0	735,1
Diciembre	841,7	850,1	1065,8	793,2	733,8
Año 2015					
Enero	843,4	851,6	1060,5	796,5	738,3
Febrero	845,5	853,3	1051,0	801,1	745,7
Marzo	853,7	862,0	1047,2	813,1	749,3
Abril	860,1	868,9	1046,9	822,0	747,6
Mayo	872,9	882,2	1063,8	834,2	754,2
Junio	884,3	893,6	1062,7	849,0	766,4
Julio	897,0	907,0	1087,2	859,5	770,0
Agosto	909,9	920,2	1104,5	871,6	777,8
Septiembre	922,1	933,3	1113,8	885,6	780,7

Fuente: INDEC.

**Cuadro 3.3 Índice del Costo de la Construcción ¹ (ICC), en el Gran Buenos Aires
Base 1993=100**

Período	Nivel General	Capítulo		
		Materiales	Mano de Obra	Gastos Generales
Año 2013				
Enero	651,3	525,7	780,4	637,7
Febrero	656,4	532,2	782,0	653,5
Marzo	665,1	538,8	793,2	660,4
Abril	682,8	545,3	820,3	689,0
Mayo	687,4	553,2	819,9	702,1
Junio	737,8	561,1	915,9	737,6
Julio	737,1	568,0	909,2	728,2
Agosto	751,7	576,1	931,9	734,2
Septiembre	769,2	583,8	959,7	749,3
Octubre	773,3	591,6	960,0	754,0
Noviembre	779,4	600,6	963,7	757,8
Diciembre	788,5	618,2	964,4	766,0
Año 2014				
Enero	802,8	643,5	968,1	777,1
Febrero	834,9	704,1	970,0	818,4
Marzo	849,2	729,0	972,2	839,2
Abril	915,4	744,3	1089,7	904,9
Mayo	932,0	759,0	1109,7	913,9
Junio	940,6	772,3	1112,1	931,1
Julio	999,2	783,8	1223,1	962,5
Agosto	1010,2	800,8	1225,0	990,1
Septiembre	1022,6	817,2	1234,6	995,6
Octubre	1031,6	833,7	1236,7	1001,5
Noviembre	1045,7	847,0	1252,2	1012,8
Diciembre	1052,3	859,5	1254,1	1012,1
Año 2015				
Enero	1059,5	868,8	1256,6	1033,4
Febrero	1069,5	884,2	1261,0	1044,1
Marzo	1077,4	896,5	1265,4	1047,0
Abril	1151,2	912,6	1401,6	1097,2
Mayo	1165,5	927,5	1411,3	1134,1
Junio	1183,0	939,9	1434,7	1147,1
Julio	1198,3	958,3	1448,1	1156,1
Agosto	1266,2	976,9	1570,4	1198,2
Septiembre	1282,8	1000,8	1580,5	1210,4

¹ Ciudad de Bs.As. y 24 partidos del Conurbano Bonaerense.

Fuente: INDEC.

Cuadro 3.4 Indicador Sintético de la Actividad Económica.
Tasa de variaciones anual y trimestral del ISAE La Pampa

Período	ISAE LP
2006	8,2
2007	7,7
2008	5,4
2009	-3,2
2010	7,2
2011	7,4
2012	2,8
2013	3,0
I-13	2,1
II-13	2,9
III-13	3,7
IV-13	3,4
2014	0,6
I-14	-1,7
II-14	-1,4
III-14	0,5
IV-14	2,3
2015	...
I-15	3,3
II-15	4,5
III-15	-
IV-15	-

Tasa de Variación Anual - Trimestral - ISAE - La Pampa



Nota: El Isae, es un instrumento estadístico que permite medir la evolución de la actividad económica de la provincia, en forma trimestral, dentro de la medición se tiene en cuenta, consumo de combustibles, consumo de energía productiva, faena de ganado bovino, producción de petróleo, cantidad de empleos registrados, recursos reales de origen nacional y ventas reales de alimentos y bebidas en supermercados.

Fuente: Cepal, Universidad Nacional de La Pampa, Dirección General de Estadística y Censos.
 Ver metodología en nuestra pagina www.estadisticalapampa.gov.ar (Nuevo Indicador ISAE)

Cuadro 4.1 Variables Agropecuarias por Micro Región y Ejido

Período: Año 2014

Microregión / Ejido	Superficie (hectáreas)	Agricultura (hectáreas)		Ganadería (cabezas)				
		Superficie Sembrada Fina	Superficie Sembrada Gruesa	Bovinos	Ovinos	Porcinos	Caprinos	Equinos
Total Provincial	13.033.051	202.289	602.431	3.042.072	245.027	149.476	67.006	57.605
Microregión N° 01	444.579	14.424	73.758	256.451	17.576	13.746	725	2.658
Adolfo Van Praet	20.927	1.215	8.929	13.721	443	193	55	123
Embajador Martini	41.825	3.385	6.100	31.833	2.834	2.809	224	295
Falucho	25.801	886	6.299	19.889	584	211		115
Ingeniero Luiggi	100.734	3.577	22.477	52.303	2.519	2.686	107	374
Maisonave	14.526	272	2.764	10.452	1.582	806	84	360
Parera	41.806	1.623	5.542	25.199	4.151	1.844	66	328
Quetrequen	8.506		2.636	4.430	394	56	11	30
Rancul	146.047	1.661	13.582	67.631	3.079	3.877	167	821
Realico	44.406	1.804	5.430	30.991	1.991	1.266	10	213
Microregión N° 02	865.044	47.637	299.007	594.612	48.007	57.321	2.037	10.835
Agustoni	38.467	196	12.157	19.388	779	200	17	174
Alta Italia	48.353	3.321	6.403	36.095	4.601	3.083		188
Bernardo Larroude	29.706	1.802	13.424	14.373	506	65	23	276
Ceballos	44.037	1.568	27.052	19.918	855	58		2.625
Colonia Baron	69.311	5.267	14.564	49.671	5.115	3.428	220	570
Coronel Hilario Lagos	22.435	675	7.346	19.899	936	879		383
Dorila	36.621	1.245	11.463	26.949	650	23.369		348
General Pico	110.850	5.558	59.738	55.484	2.706	3.024	83	909
Intendente Alvear	80.105	1.691	36.948	51.052	5.288	2.770	3	2.491
Metileo	32.124	3.189	7.845	23.576	2.424	1.784	262	262
Miguel Cane	30.877	732	12.451	20.846	1.094	542	91	232
Monte Nieves	31.823	1.717	5.404	28.290	1.268	3.451	367	342
Quemu Quemu	84.605	3.617	36.406	63.358	4.433	913	62	818
Sarah	18.978	275	8.098	13.819	824	40	8	202
Speluzzi	27.444	1.780	7.657	25.021	1.685	759	128	206
Trenel	73.911	8.353	12.554	73.556	4.320	12.066	366	346
Vertiz	40.396	3.032	9.387	20.580	7.655	25		222
Villa Mirasol	45.001	3.619	10.109	32.735	2.867	865	408	238
Microregión N° 03	552.158	11.913	39.300	300.751	17.729	12.516	2.714	3.489
Arata	54.431	5.303	4.856	43.754	2.707	2.504	156	599
Caleufu	73.776	819	3.376	40.426	2.222	569	140	371
Conhelo	72.031	872	1.948	38.786	2.300	424	822	318
Eduardo Castex	93.181	3.615	12.284	74.492	5.375	6.938	918	588
La Maruja	103.933		11.965	48.420	2.668	706	69	1.184
Pichi Huinca	50.371	1.166	4.871	21.214	1.227	1.031	252	191
Rucanelo	104.436	139		33.659	1.230	345	356	239
Microregión N° 04	2.246.246			130.348	16.921	403	43.845	12.299
Algar Del Aguila	378.270			23.450	898	78	4.488	1.410
La Humada	439.987			22.070	6.697	9	16.072	3.318
Puelen	677.991			19.382	7.361	64	15.671	5.269
Santa Isabel	749.998			65.446	1.964	253	7.614	2.302
Microregión N° 05	966.804	365	112	188.670	9.613	1.024	1.047	2.941
Carro Quemado	302.450	212		65.869	5.118	63	105	1.267
Loventue	57.812			14.098	436	10	32	177
Luan Toro	124.174	152	112	34.814	1.491	665	87	456
Telen	313.309			42.607	1.754	64	210	657
Victorica	169.060			31.281	814	222	614	386

(Continúa)

(Conclusión)

Microregión / Ejido	Superficie (hectáreas)	Agricultura (hectáreas)		Ganadería (cabezas)				
		Superficie Sembrada Fina	Superficie Sembrada Gruesa	Bovinos	Ovinos	Porcinos	Caprinos	Equinos
Microregión N° 06	833.358	34.625	48.962	404.471	41.376	45.096	886	5.841
Anguil	84.059	6.791	17.680	63.120	6.084	32.183	42	1.045
Ataliva Roca	194.068	5.531	716	69.100	7.165	636	135	1.261
Mauricio Mayer	46.186	3.745	11.019	30.684	5.138	3.883	150	343
Santa Rosa	129.997	6.469	5.669	59.639	4.169	843		631
Toay	219.049	3.364	2.450	92.609	7.693	1.057	195	1.429
Winifreda	159.999	8.726	11.428	89.318	11.127	6.493	364	1.132
Microregión N° 07	587.242	50.126	138.308	363.872	25.563	3.856	331	4.914
Catrilo	69.929	3.240	36.332	50.964	1.186	116	19	579
Doblas	98.124	5.517	1.517	54.352	3.488	412	26	540
Lonquimay	57.436	3.037	21.975	34.210	2.468	200	32	383
Macachin	74.766	6.221	6.398	54.166	4.149	806		601
Miguel Riglos	102.856	16.545	17.761	57.431	4.354	832	48	864
Relmo	9.000	39	3.963	7.044	421	53		191
Rolon	47.095	5.870	4.578	31.739	3.105	713		426
Tomas M. Anchorena	63.035	4.258	21.444	34.487	1.999	254	5	499
Uriburu	65.001	5.399	24.340	39.480	4.392	470	201	831
Microregión N° 08	3.017.017	433	959	312.643	20.891	590	1.905	5.141
Chacharramendi	279.997			25.457	1.490	268	39	423
Cuchillo Co	248.007			19.648	322	22	96	307
General Acha	996.838	160		148.498	12.317	91	1.172	2.873
La Reforma	217.058			14.582	50		436	453
Limay Mahuida	532.254			25.104	515		162	157
Puelches	595.003			32.865	675			351
Quehue	147.860	273	959	46.489	5.522	208		577
Microregión N° 09	1.216.131	42.766	2.024	358.815	43.274	9.620	1.322	4.936
Abramo	202.713	214		48.751	4.975	564	109	779
Alpachiri	102.115	3.935	76	45.092	5.337	1.552		408
Bernasconi	227.600	463		41.742	1.691	165	501	521
Colonia Santa María	54.635	84		21.894	3.342	224		135
General M. J. Campos	49.224	4.178	174	27.131	1.192	826	8	168
General San Martín	172.653	722		35.226	8.209	840	230	465
Guatrache	98.283	21.511	1.774	40.864	2.223	2.733	130	1.074
Jacinto Arauz	126.076	6.574		39.512	4.974	1.094	19	572
Peru	36.473			5.951	3.386	40	195	115
Santa Teresa	32.936	5.085		19.373	634	1.369	9	158
Unanue	113.423			33.278	7.311	214	121	542
Microregión N° 10	2.304.472			131.439	4.077	5.303	12.195	4.552
25 De Mayo	895.002			11.714	1.297	268	8.370	2.383
Gobernador Duval	701.406			39.185	2.147	165	3.635	1.482
La Adela	708.065			80.540	633	4.871	190	687

Nota: Los Datos Procesados durante el año 2015, serán presentados en forma gradual durante el corriente año.

Fuente: Dirección General de Estadística y Censos. REPAGRO.

Cuadro 4.2 Ganado Bovino Movido con Guía (GMG) por Especie según Finalidad
Período: Años 2013 - 2014

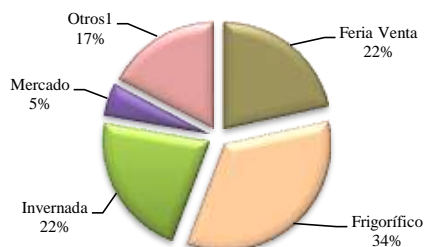
BOVINOS (Año)	FINALIDAD					
	Total	Feria Venta	Frigorífico	Invernada	Mercado	Otros ¹
Total 2013*	1.593.035	343.542	544.748	350.274	78.321	276.150
La Pampa	836.634	262.688	190.215	208.158	0	175.573
Resto País	756.401	80.854	354.533	142.116	78.321	100.577
1ºTrim. 2013	365.143	74.887	128.826	75.905	19.576	65.949
La Pampa	189.054	58.625	43.835	44.401	-	42.193
Resto País	176.089	16.262	84.991	31.504	19.576	23.756
2ºTrim. 2013	474.495	113.761	138.631	110.814	18.602	92.687
La Pampa	268.716	91.281	48.419	69.461	-	59.555
Resto País	205.779	22.480	90.212	41.353	18.602	33.132
3ºTrim. 2013	420.214	82.801	153.814	94.079	22.467	67.053
La Pampa	209.174	61.718	50.384	56.835	-	40.237
Resto País	211.040	21.083	103.430	37.244	22.467	26.816
4ºTrim. 2013	333.183	72.093	123.477	69.476	17.676	50.461
La Pampa	169.690	51.064	47.577	37.461	-	33.588
Resto País	163.493	21.029	75.900	32.015	17.676	16.873
Total 2014*	1.633.749	376.362	545.140	356.332	88.749	267.166
La Pampa	869.753	280.836	202.766	209.479	0	176.672
Resto País	763.996	95.526	342.374	146.853	88.749	90.494
1ºTrim. 2014	432.697	106.255	133.743	95.187	22.790	74.722
La Pampa	220.693	77.064	50.280	50.276	-	43.073
Resto País	212.004	29.191	83.463	44.911	22.790	31.649
2ºTrim. 2014	479.007	123.691	135.087	114.760	22.450	83.019
La Pampa	268.827	93.504	52.643	69.925	-	52.755
Resto País	210.180	30.187	82.444	44.835	22.450	30.264
3ºTrim. 2014	389.090	74.623	143.305	83.100	25.094	62.968
La Pampa	208.838	57.127	52.836	51.811	-	47.064
Resto País	180.252	17.496	90.469	31.289	25.094	15.904
4ºTrim. 2014	332.955	71.793	133.005	63.285	18.415	46.457
La Pampa	171.395	53.141	47.007	37.467	-	33.780
Resto País	161.560	18.652	85.998	25.818	18.415	12.677

Año 2012*, no informaron los datos de guías : Municipalidad de: La Reforma, Limay-Mahuida, Sarah, 25 de Mayo, Puelches y Unanue.

Año 2013*, no informaron los datos de guías : Municipalidad de: La Reforma, Limay-Mahuida, Sarah, 25 de Mayo, Puelches, Cnia. Sta. María, Gral. Pico, La Humada y Unanue.

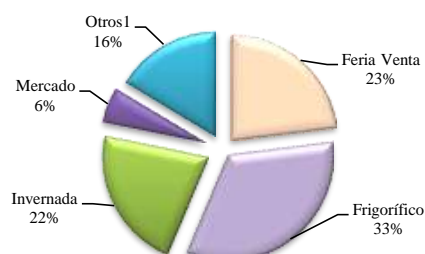
* Datos Provisorios. Base actualizada al 25/10/2015.-

Finalidad del Movimiento Bovino - Año 2013



2013

Finalidad del Movimiento Bovino - Año 2014



2014

FUENTE: Dirección Gral. de Estadística y Censos.

Cuadro 4.3 Ganado Porcino Movido con Guía (GMG) por Especie según Finalidad.
La Pampa. Período: Años 2013 - 2014

PORCINOS (Año)	FINALIDAD				
	Total	Feria Venta	Frigorífico	Invernada	Otros ¹
Total 2013*	175.042	5.996	151.242	7.269	10.535
La Pampa	25.926	1.780	11.159	3.375	9.612
Resto País	149.116	4.216	140.083	3.894	923
Total 2014*	154.860	5.230	139.446	6.500	3.684
La Pampa	19.160	803	12.749	2.154	3.454
Resto País	135.700	4.427	126.697	4.346	230
1ºTrim. 2014	37.005	660	33.633	1.340	1.372
La Pampa	4.933	137	2.971	453	1.372
Resto País	32.072	523	30.662	887	0
2ºTrim. 2014	42.187	1.857	37.519	1.518	1.293
La Pampa	5.819	451	3.509	636	1.223
Resto País	36.368	1.406	34.010	882	70
3ºTrim. 2014	35.570	1.557	31.860	1.558	595
La Pampa	4.299	134	3.031	594	540
Resto País	31.271	1.423	28.829	964	55
4ºTrim. 2014	40.098	1.156	36.434	2.084	424
La Pampa	4.109	81	3.238	471	319
Resto País	35.989	1.075	33.196	1.613	105

¹ Incluye: Cría, Deporte, Exportación, Exposición, Pastoreo, Traslado y Otros.

* Datos Provisorios. Base actualizada al 29/10/2015.-

FUENTE: Dirección Gral. de Estadística y Censos.

Cuadro 4.4 Ganado Ovino Movido con Guía (GMG) por Especie según Finalidad.
La Pampa. Período: Años 2013 - 2014 (Cantidad de Cabezas).

OVINOS (Año)	FINALIDAD				
	Total	Feria Venta	Frigorífico	Invernada	Otros ¹
Total 2013*	18.455	2.086	9.979	4.655	1.735
La Pampa	14.314	1.491	8.521	3.098	1.204
Resto País	4.141	595	1.458	1.557	531
Total 2014*	18.050	1.686	11.597	2.840	1.927
La Pampa	14.435	1.474	9.984	1.406	1.571
Resto País	3.615	212	1.613	1.434	356
1ºTrim. 2014	4.203	308	2.983	486	426
La Pampa	3.488	271	2.675	206	336
Resto País	715	37	308	280	90
2ºTrim. 2014	2.010	249	1.019	478	264
La Pampa	1.587	239	943	164	241
Resto País	423	10	76	314	23
3ºTrim. 2014	4.094	424	2.427	635	608
La Pampa	3.263	327	2.059	317	560
Resto País	831	97	368	318	48
4ºTrim. 2014	7.743	705	5.168	1.241	629
La Pampa	6.097	637	4.307	719	434
Resto País	1.646	68	861	522	195

¹ Incluye: Cría, Deporte, Exportación, Exposición, Pastoreo, Traslado y Otros.

* Datos Provisorios. Base actualizada al 29/10/2015.-

FUENTE: Dirección Gral. de Estadística y Censos.

Cuadro 4.5 Ganado Comercializado en Remate-Ferias de la Provincia de La Pampa
Período: Año 2014 - 1º, 2º, 3º Trimestre 2015

Especie y Categoría	2014	2015	2015								
			1º			2º			3º		
			Ene	Feb	Mar	Abr	May	Jun	Jul	Ago	Sep
Total Bovinos	213.937	135.465	16.762	19.921	16.407	19.049	20.265	18.228	9.869	6.355	8.609
Invernada y Cria	191.449	120.514	14.494	17.401	13.721	17.008	19.095	16.064	8.749	6.072	7.910
Vacas secas	20.362	10.241	1.504	1.508	1333	1233	1275	1331	981	554	522
Vacas c/ternero al pie	2.929	1.136	41	238	114	210	236	163	30	0	104
Vacas c/preñez garantida	5.339	4.492	449	235	880	229	444	759	1102	166	228
Vaquillonas	12.784	7.622	1.259	1.042	1343	1135	1287	705	377	263	211
Vaquillonas c/preñez garantida	411	523	48	82	50	29	52	30	13	4	215
Novillitos	19.273	12.989	2.176	2.312	2083	2117	2268	729	480	470	354
Novillos	4.460	3.505	458	372	733	653	449	350	241	151	98
Terneros	76.678	49.405	5.799	6.696	3858	7046	8627	7864	3256	2920	3339
Terneras	47.477	29.636	2.660	4.813	3197	4294	4347	4032	2119	1476	2698
Toros-Torunos-Buey	1.736	965	100	103	130	62	110	101	150	68	141
Faena	22.488	14.951	2.268	2.520	2.686	2.041	1.170	2.164	1.120	283	699
Vacas	6.659	4.286	715	649	791	597	404	577	335	58	160
Vaquillonas	4.658	3.049	530	542	509	394	161	553	270	19	71
Novillitos	1.318	999	103	133	213	169	95	145	82	1	58
Novillos	6.310	4.645	601	678	874	659	378	701	326	127	301
Terneros	61	47	5	36	0	0	1	5	0	0	0
Terneras	595	423	25	242	104	0	0	43	0	2	7
Toros-Torunos-Buey	2.887	1.502	289	240	195	222	131	140	107	76	102
Total Ovinos	20	-	-	-	-	-	-	-	-	-	-
Corderos	-	-	-	-	-	-	-	-	-	-	-
Corderas	-	-	-	-	-	-	-	-	-	-	-
Borregos	3	-	-	-	-	-	-	-	-	-	-
Borregas	-	-	-	-	-	-	-	-	-	-	-
Ovejas	17	-	-	-	-	-	-	-	-	-	-
Capones	-	-	-	-	-	-	-	-	-	-	-
Carneros	-	-	-	-	-	-	-	-	-	-	-

Datos actualizados a Febrero 2016.

Fuente: Casas de Remate Feria en La Provincia de La Pampa.

Dirección Gral. de Estadística y Censos. Depto. Sector Primario.

Cuadro 4.6 Ganado Bovino Faenado en Frigoríficos de la Provincia de La Pampa

Período: Años 2014 - 1º, 2º, 3º Trimestre 2015

Período	Total Bovinos		Novillos		Novillitos		Vacas	
	Cabezas (cantidad)	P.Gancho (tn)	Cabezas (cantidad)	P.Gancho (tn)	Cabezas (cantidad)	P.Gancho (tn)	Cabezas (cantidad)	P.Gancho (tn)
Año 2014	331.730	73.301	124.482	29.532	68.059	14.108	48.723	10.796
Enero	26.650	5.519,1	9.919	2.239,1	5.255	1.179,9	2.675	525,5
Febrero	25.086	6.681,0	9.606	2.478,5	4.521	1.018,2	3.380	806,7
Marzo	24.436	5.612,0	9.551	2.498,6	4.165	940,3	2.921	676,3
Abril	21.536	4.339,7	9.086	2.054,0	4.073	803,2	2.855	528,8
Mayo	26.698	5.447,1	10.276	2.289,1	5.984	1.210,9	4.014	808,7
Junio	25.754	5.249,7	10.241	2.233,5	4.800	989,8	4.398	909,2
Julio	29.461	6.015,6	11.499	2.485,5	5.048	1.032,6	4.988	1.055,7
Agosto	26.189	5.523,7	11.442	2.501,2	3.488	794,8	5.092	1.083,4
Septiembre	28.589	6.175,9	12.946	2.950,5	3.541	802,5	6.029	1.080,5
Octubre	25.511	6.224,0	10.062	2.743,9	3.216	745,8	3.967	1.012,7
Noviembre	23.641	5.706,3	9.252	2.481,6	3.243	735,3	3.565	914,6
Diciembre	25.357	5.876,6	8.692	2.231,1	4.000	902,6	3.856	964,8
Año 2015	231.980	54.049	93.417	23.994	35.045	8.055	32.562	7.927
Enero	28.012	6.662,0	11.035	2.942,9	3.054	691,2	4.216	1.058,6
Febrero	23.998	5.587,3	8.784	2.292,8	3.301	749,2	3.719	929,0
Marzo	27.135	6.446,0	11.022	2.958,4	4.563	1.036,4	3.189	776,0
Abril	27.186	6.593,7	11.381	3.106,1	4.303	983,1	3.567	892,1
Mayo	24.656	5.405,1	9.640	2.257,8	3.427	787,7	3.421	844,5
Junio	27.271	5.857,5	11.170	2.571,0	4.100	943,7	3.853	839,0
Julio	24.051	5.289,1	9.504	2.104,8	4.188	1.014,4	3.771	862,3
Agosto	23.219	5.633,2	9.100	2.486,5	3.908	892,2	3.419	857,3
Septiembre	26.452	6.575,3	11.781	3.273,7	4.201	957,4	3.407	868,4

(Continúa)

(Conclusión)

Período	Vaquillonas		Terberos		Terneras		Toros	
	Cabezas (cantidad)	P.Gancho (tn)	Cabezas (cantidad)	P.Gancho (tn)	Cabezas (cantidad)	P.Gancho (tn)	Cabezas (cantidad)	P.Gancho (tn)
Año 2014	49.084	10.312	3.462	629	31.945	5.675	2.771	1.046
Enero	4.431	725,2	474	85,6	3.748	661,5	148	102,4
Febrero	3.861	1.612,8	328	60,2	3.226	568,0	164	136,6
Marzo	3.765	758,0	330	59,7	3.523	621,1	181	58,0
Abril	3.775	636,6	368	66,9	1.278	225,3	101	24,9
Mayo	3.705	638,8	178	31,8	2.352	416,3	189	51,5
Junio	3.285	559,2	232	41,6	2.598	460,3	200	56,0
Julio	4.723	846,2	290	52,1	2.693	481,9	220	61,7
Agosto	3.491	637,3	247	45,6	2.199	392,7	230	68,7
Septiembre	3.509	848,6	311	57,1	1.985	353,4	268	83,3
Octubre	4.984	1.059,2	271	49,5	2.673	479,4	338	133,5
Noviembre	4.757	1.000,9	153	27,8	2.343	420,1	328	125,9
Diciembre	4.798	988,7	280	50,7	3.327	595,4	404	143,2
Año 2015	45.955	9.185	2.188	402	20.358	3.657	2.455	828
Enero	7.418	1.506,7	294	55,3	1.668	297,3	327	110,1
Febrero	6.346	1.255,0	297	54,1	1.365	245,4	186	61,9
Marzo	5.060	1.046,7	238	43,7	2.855	511,8	208	73,0
Abril	4.675	974,5	232	42,6	2.740	491,0	288	104,2
Mayo	5.296	975,8	152	28,3	2.499	451,3	221	59,7
Junio	5.016	901,5	207	38,1	2.604	470,8	321	93,5
Julio	4.227	839,5	123	22,9	1.962	353,9	276	91,4
Agosto	3.795	801,7	374	67,9	2.304	413,4	319	114,3
Septiembre	4.122	883,9	271	49,6	2.361	422,1	309	120,2

Fuente: Frigoríficos de la Provincia de La Pampa. Dirección General de Estadística y Censos. Departamento Sector Primario. Datos Actualizados al mes de Febrero de 2016.

Cuadro 4.7 Ganado Ovino Faenado en Frigoríficos de la Provincia de La Pampa según Categoría.

Período: Año 2014 - 1º, 2º, 3º Trimestre 2015

Período	TOTAL OVINOS		Capones		Ovejas		Borregos	
	Cabezas	Peso Gancho (Tn)	Cabezas	Peso Gancho (Tn)	Cabezas	Peso Gancho (Tn)	Cabezas	Peso Gancho (Tn)
Año 2014	13.683	228	11	-	2.929	81	764	15
Enero	1.117	21,1	-	-	533	13,0	9	0,2
Febrero	1.294	17,7	-	-	82	1,8	172	3,3
Marzo	676	11,9	-	-	362	7,7	41	0,8
Abril	671	11,9	-	-	403	8,5	-	-
Mayo	119	9,6	-	-	75	8,7	-	-
Junio	348	7,9	-	-	118	3,8	145	3,0
Julio	30	0,7	-	-	30	0,7	-	0,0
Agosto	897	12,6	-	-	0	0,0	25	0,9
Septiembre	2.360	33,5	-	-	271	7,8	141	2,2
Octubre	2.156	33,8	-	-	254	6,6	116	2,2
Noviembre	2.344	39,4	-	-	440	12,7	70	1,6
Diciembre	1.671	28,3	11	0,2	361	10,2	45	1,0
Año 2015	7.200	165	9	0	1.827	49	413	10
Enero	1.362	25,0	1	-	490	11,2	148	3,5
Febrero	844	14,3	1	-	186	5,6	109	1,3
Marzo	1.055	17,9	-	-	436	9,1	53	0,8
Abril	686	12,5	-	-	316	8,1	13	0,3
Mayo	275	4,3	-	-	117	2,2	-	0,0
Junio	219	6,6	-	-	2	0,1	-	0,0
Julio	50	1,0	-	-	50	1,0	-	-
Agosto	1.392	41,4	7	0,3	91	4,8	30	1,3
Septiembre	1.317	42,5	-	-	139	7,0	60	2,6

(Continúa)

(Conclusión)

Período	Corderos		Corderas		Carneros	
	Cabezas	Peso Gancho (Tn)	Cabezas	Peso Gancho (Tn)	Cabezas	Peso Gancho (Tn)
Año 2014	9.844	126	-	-	135	6
Enero	535	6,4	-	-	40	1,6
Febrero	1.031	12,2	-	-	9	0,4
Marzo	261	3,0	-	-	12	0,4
Abril	263	3,3	-	-	5	0,2
Mayo	38	0,5	-	-	6	0,5
Junio	84	1,0	-	-	1	0,0
Julio	-	-	-	-	-	-
Agosto	872	11,7	-	-	-	-
Septiembre	1.946	23,4	-	-	2	0,1
Octubre	1.752	23,5	-	-	34	1,4
Noviembre	1.809	24,0	-	-	25	1,2
Diciembre	1.253	16,8	-	-	1	0,0
Año 2015	4.858	100	-	-	93	7
Enero	707	9,7	-	-	16	0,6
Febrero	533	6,7	-	-	15	0,6
Marzo	530	6,8	-	-	36	1,2
Abril	357	4,1	-	-	-	-
Mayo	144	1,7	-	-	14	0,4
Junio	208	3,0	-	-	9	3,5
Julio	-	-	-	-	-	-
Agosto	1.264	35,0	-	-	-	-
Septiembre	1.115	32,7	-	-	3	0,3

Fuente: Frigoríficos de la Provincia de La Pampa. Dirección General de Estadística y Censos. Departamento Sector Primario. Datos Actualizados al mes de Agosto de 2015.

Cuadro 4.8 Ganado Porcino Faenado en Frigoríficos de la Provincia de La Pampa según Categoría.

Período: Años 2014 - 1º, 2º Trimestre 2015

Período	TOTAL PORCINOS		Capones		Cerdas	
	Cabezas	Peso Gancho (Tn.)	Cabezas	Peso Gancho (Tn.)	Cabezas	Peso Gancho (Tn.)
Año 2014	6.245	585	3.947	381	2.076	195
Enero	551	43,2	300	24,1	228	18,0
Febrero	510	39,2	328	26,2	182	13,0
Marzo	678	52,0	405	32,2	237	18,5
Abril	321	94,5	158	82,7	151	11,3
Mayo	573	47,1	347	27,7	200	18,1
Junio	698	56,4	469	36,0	205	19,5
Julio	435	39,4	308	24,9	127	14,5
Agosto	547	44,9	429	34,4	105	9,8
Septiembre	596	49,9	412	29,8	156	19,0
Octubre	464	39,2	353	26,0	85	12,1
Noviembre	410	39,6	225	17,3	185	22,3
Diciembre	462	39,8	213	19,9	215	19,4
Año 2015	3.804	353	2.412	191	1.283	157
Enero	295	28,6	182	13,5	113	15,1
Febrero	415	40,6	255	21,7	160	18,9
Marzo	370	38,4	212	17,4	158	21,0
Abril	406	37,2	250	21,3	120	13,9
Mayo	390	34,2	247	19,2	105	13,2
Junio	429	38,0	283	22,4	146	15,6
Julio	338	30,6	234	18,5	104	12,1
Agosto	666	59,7	474	35,2	192	24,5
Septiembre	495	46,3	275	21,5	185	22,8

(Continuación)

Período	Cachorros		Lechones		Padrillos	
	Cabezas	Peso Gancho (Tn.)	Cabezas	Peso Gancho (Tn.)	Cabezas	Peso Gancho (Tn.)
Año 2014	162	7,8	60	0,5	-	-
Enero	17	1,0	6	0,1	-	-
Febrero	-	0,0	-	0,0	-	-
Marzo	30	1,2	6	0,1	-	-
Abril	8	0,5	4	0,0	-	-
Mayo	22	1,2	4	0,0	-	-
Junio	20	0,9	4	0,0	-	-
Julio	-	0,0	-	0,0	-	-
Agosto	12	0,7	1	0,0	-	-
Septiembre	22	1,0	6	0,1	-	-
Octubre	23	1,0	3	0,0	-	-
Noviembre	-	0,0	-	0,0	-	-
Diciembre	8	0,3	26	0,3	-	-
Año 2015	109	6	-	-	-	-
Enero	-	-	-	-	-	-
Febrero	-	-	-	-	-	-
Marzo	-	-	-	-	-	-
Abril	36	2,0	-	-	-	-
Mayo	38	1,9	-	-	-	-
Junio	-	0,0	-	-	-	-
Julio	-	-	-	-	-	-
Agosto	-	-	-	-	-	-
Septiembre	35	2,0	-	-	-	-

Fuente: Frigoríficos de la Provincia de La Pampa. Dirección General de Estadística y Censos. Departamento Sector Primario. Datos Actualizados al mes de Agosto de 2015.

4.9 Ganado Caprino Faenado en Frigoríficos de la Provincia de La Pampa

Período: Año 2014 - 1º, 2º, 3º Trimestre 2015

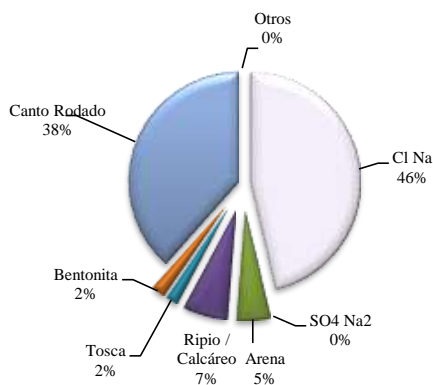
Período	TOTAL CAPRINOS		Chivitos/as		CABRAS		Adultos Machos/Hembras	
	Cabezas (Cantidad)	Peso Gancho (Tn)	Cabezas (Cantidad)	Peso Gancho (Tn)	Cabezas (Cantidad)	Peso Gancho (Tn)	Cabezas (Cantidad)	Peso Gancho (Tn)
Año 2014	8.255	97	1.243	8	7.012	89	-	-
Enero	74	0,5	33	0,2	41	0,3	-	-
Febrero	64	0,5	32	0,3	32	0,2	-	-
Marzo	62	0,7	1	0,0	61	0,7	-	-
Abril	2.169	27,5	11	0,1	2.158	27,4	-	-
Mayo	1.899	25,0	-	-	1.899	25,0	-	-
Junio	1.299	16,1	19	0	1.280	16,0	-	-
Julio	639	8,8	-	-	639	8,8	-	-
Agosto	50	0,5	50	0,5	0	0,0	-	-
Septiembre	28	0,3	16	0,1	12	0,1	-	-
Octubre	53	0,4	36	0,2	17	0,2	-	-
Noviembre	291	2,4	112	0,7	179	1,8	-	-
Diciembre	1.627	14,4	933	6,1	694	8,3	-	-
Año 2015	2.309	23	1.173	10	1.136	13	-	-
Enero	823	8,3	415	2,9	408	5,3	-	-
Febrero	525	6,1	94	0,7	431	5,4	-	-
Marzo	168	1,5	123	1,1	45	0,4	-	-
Abril	391	3,3	251	2,3	140	1,0	-	-
Mayo	324	3,0	216	1,9	108	1,2	-	-
Junio	-	-	-	-	-	-	-	-
Julio	-	-	-	-	-	-	-	-
Agosto	78	0,8	74	0,7	4	0,0	-	-
Septiembre	-	-	-	-	-	-	-	-

Fuente: Frigoríficos de la Provincia de La Pampa. Dirección General de Estadística y Censos. Departamento Sector Primario. Datos Actualizados al mes de Febrero de 2016.

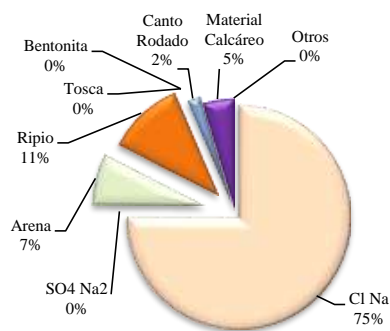
Cuadro 5.1 Producción Minera en la Provincia de La Pampa.
Período: Año 2014 - 1º, 2º, 3º Trimestre 2015

Período	Toneladas (en miles)										
	Cl Na	SO4 Na2	Arena	Ripio / Cálcareo	Tosca	Bentonita	Pidra Caliza	Granito y Anfibolita	Canto Rodado	Material Cálcareo	Otros
Año 2014*	456,2	-	45,5	42,5	14,9	21,7	-	-	155,7	10,3	0,2
1º Trimestre	109,6	-	10,0	8,4	2,2	6,8	-	-	53,4	1,1	0,2
2º Trimestre	103,5	-	11,2	13,3	3,6	5,6	-	-	40,6	-	-
3º Trimestre	123,0	-	12,8	17,3	4,8	5,3	-	-	46,5	-	-
4º Trimestre	120,1	-	11,4	3,6	4,4	4,1	-	-	15,3	9,1	-
Octubre	46,6	-	4,4	2,1	2,7	1,6	-	-	5,3	3,2	-
Noviembre	34,7	-	3,9	1,3	0,6	1,5	-	-	1,3	5,9	-
Diciembre	38,8	-	3,1	0,2	1,0	1,0	-	-	8,7	-	-
Año 2015	310,4	-	32,3	28,9	9,2	-	-	-	41,6	14,5	0,5
1º Trimestre	88,9	-	9,9	5,4	-	-	-	-	34,0	5,6	-
2º Trimestre	107,4	-	11,1	6,7	-	-	-	-	4,7	2,0	0,5
3º Trimestre	114,1	-	11,3	16,8	-	-	-	-	2,9	6,9	0,0
Enero	33,4	-	3,2	1,5	-	-	-	-	13,9	0,7	-
Febrero	29,9	-	3,4	0,1	-	-	-	-	11,0	0,0	-
Marzo	25,6	-	3,3	3,9	-	-	-	-	9,0	4,9	-
Abril	30,0	-	3,7	5,3	0,6	-	-	-	2,8	0,0	-
Mayo	33,1	-	3,8	0,6	0,7	-	-	-	0,9	0,0	0,0
Junio	44,2	-	3,6	0,8	1,6	-	-	-	1,0	2,0	0,4
Julio	37,3	-	3,4	5,6	1,9	-	-	-	1,7	2,4	-
Agosto	38,4	-	4,2	4,5	1,8	-	-	-	0,8	1,9	-
Septiembre	38,3	-	3,6	6,7	2,6	-	-	-	0,3	2,6	-

Producción Minera
3º Trimestre 2014 - 2015



2014



2015

* Los datos de despachos detallados no son fijos (definitivos), son parciales, en base a lo presentado hasta la fecha por los productores mineros, los DDJJ, no siempre son presentadas en término.-

Fuente: Subsecretaría de Hidrocarburos y Minería.

Cuadro 6.1 Altas y Bajas de Licencias Habilitantes (Industrias, Comercios y Servicios)

Período: Años 2013 - 2014 - 1º, 2º, 3º trimestre 2015

Localidad	Total Locales Activos al 31/12/2013	Total Locales Activos al 31/12/2014	Total Locales Activos al 30/09/2015
Total Provincia	18.101	18.134	18.131
Alpachiri	235	235	235
Alta Italia	123	123	123
Caleufú	126	127	127
Catriló	386	386	386
Col. 25 de Mayo	223	223	223
Colonia Barón	187	184	184
Doblas	128	131	131
Eduardo Castex	761	762	762
Embajador Martini	111	114	113
General Acha	493	493	493
General Pico	4.489	4.489	4.489
Gral San Martín	135	135	135
Guatraché	331	336	336
Ingeniero Luiggi	318	320	320
Intendente Alvear	429	428	428
Jacinto Arauz	172	168	166
Lonquimay	120	123	123
Macachín	287	287	287
Miguel Riglos	125	125	125
Parera	122	122	122
Quemú Quemú	327	328	328
Rancúl	197	197	197
Realicó	465	465	465
Santa Isabel	112	112	112
Santa Rosa	5.196	5.208	5.211
Toay	375	379	376
Trenel	255	256	256
Victorica	361	361	361
Winifreda	180	180	180
Otras Localidades	1.332	1.337	1.337

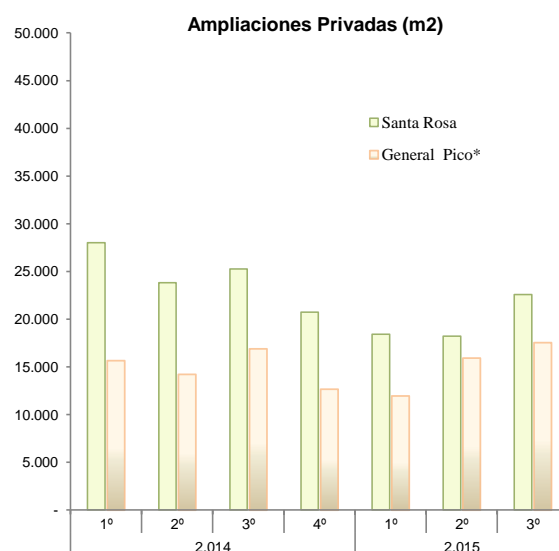
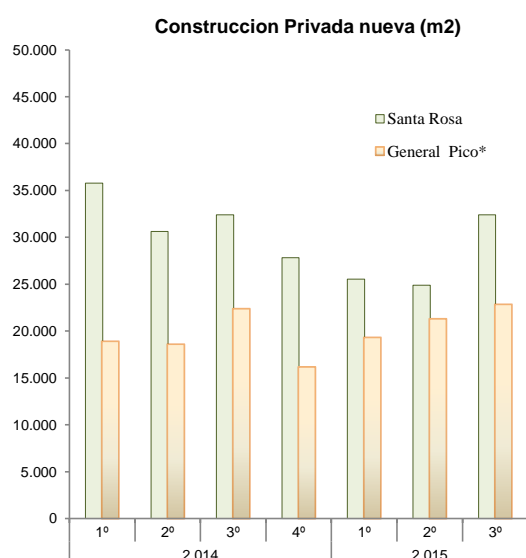
Nota: La base de datos se va modificando a medida que llegan Altas y Bajas de las respectivas comunas, dándosele ingreso con la fecha que indica el acto administrativo en origen.

FUENTE: Dirección Gral. de Estadística y Censos.

Cuadro 7.1 Permisos Iniciales Mensuales de Construcción Privada. Santa Rosa y General Pico

La Pampa. Período: Año 2014 - 1º, 2º, 3º Trimestre 2015

Período	Santa Rosa				General Pico*			
	Construcción Nueva		Ampliaciones		Construcción Nueva		Ampliaciones	
	Nº perm.	Supf. m2	Nº perm.	Supf. m2	Nº perm.	Supf. m2	Nº perm.	Supf. m2
Año 2014	642	126.654	530	97.847	422	76.139	345	59.468
1º Trimestre	170	35.792	140	28.018	105	18.928	88	15.665
2º Trimestre	151	30.626	124	23.810	99	18.618	80	14.227
3º Trimestre	168	32.410	138	25.267	118	22.402	96	16.902
4º Trimestre	153	27.826	128	20.752	100	16.191	81	12.674
Enero	51	10.882	42	8.661	38	7.060	35	6.340
Febrero	63	12.502	53	10.074	37	6.657	29	5.000
Marzo	56	12.408	45	9.283	30	5.211	24	4.325
Abril	62	12.535	50	9.811	35	6.243	25	4.021
Mayo	37	7.770	29	5.611	30	5.649	26	5.082
Junio	52	10.321	45	8.388	34	6.726	29	5.124
Julio	48	8.690	40	7.122	47	8.236	38	6.232
Agosto	55	11.101	43	8.459	37	6.980	30	5.105
Septiembre	65	12.619	55	9.686	34	7.186	28	5.565
Octubre	53	11.048	42	7.235	33	5.055	28	4.378
Noviembre	50	8.192	42	6.340	35	5.599	26	4.190
Diciembre	50	8.586	44	7.177	32	5.537	27	4.106
Año 2015	443	82.840	359	59.236	353	63.532	273	45.450
1º Trimestre	135	25.530	107	18.422	101	19.341	70	11.963
2º Trimestre	140	24.908	115	18.232	120	21.322	96	15.935
3º Trimestre	168	32.402	137	22.582	132	22.869	107	17.552
Enero	62	11.945	50	8.378	35	7.444	24	4.011
Febrero	30	5.122	21	3.759	28	4.711	20	3.415
Marzo	43	8.463	36	6.285	38	7.186	26	4.537
Abril	52	9.224	44	6.765	32	5.638	25	4.468
Mayo	41	7.621	31	5.086	41	7.621	31	5.086
Junio	47	8.063	40	6.381	47	8.063	40	6.381
Julio	66	12.941	55	9.219	47	8.139	34	5.625
Agosto	36	6.685	30	5.173	40	7.178	34	5.561
Septiembre	66	12.776	52	8.190	45	7.552	39	6.366



Fuente: Dirección General de Estadística y Censos. Estadística Edificación.

Cuadro 7.2 Construcción por Operatoria Oficial.
La Pampa. Período: Años 2014 - 1º, 2º Trimestre 2015

Período	Cantidad Permisos	Superficie(m2)
Año 2014	1.388	68.119
1º Trimestre	41	2.009
2º Trimestre ⁽¹⁾	1.207	59.143
3º Trimestre	33	1.617
4º Trimestre	107	5.350
Enero	'''	'''
Febrero	'''	'''
Marzo	41	2.009
Abril	'''	'''
Mayo	'''	'''
Junio	1.207	59.143
Julio	'''	'''
Agosto	'''	'''
Septiembre	33	1.617
Octubre	'''	'''
Noviembre	'''	'''
Diciembre	107	5.350
Año 2015	204	9.996
1º Trimestre	157	7.693
2º Trimestre ⁽¹⁾	47	2303
3º Trimestre	0	0
Enero	30	1.470
Febrero	'''	'''
Marzo	127	6.223
Abril	'''	'''
Mayo	'''	'''
Junio	47	2303
Julio	'''	'''
Agosto	'''	'''
Septiembre	'''	'''

⁽¹⁾ Programa Federal Plurianual de Construcción de Viviendas 3º Etapa.

Fuente: IPAV. Dirección General de Estadística y Censos. Estadística Edificación.

Cuadro 8.1 Cantidad de Piezas e Importe de las Ventas Mensuales de Artesanías en el Mercado Artesanal La Pampa. Período: Años 2014 - 1º, 2º, 3º Trimestre 2015

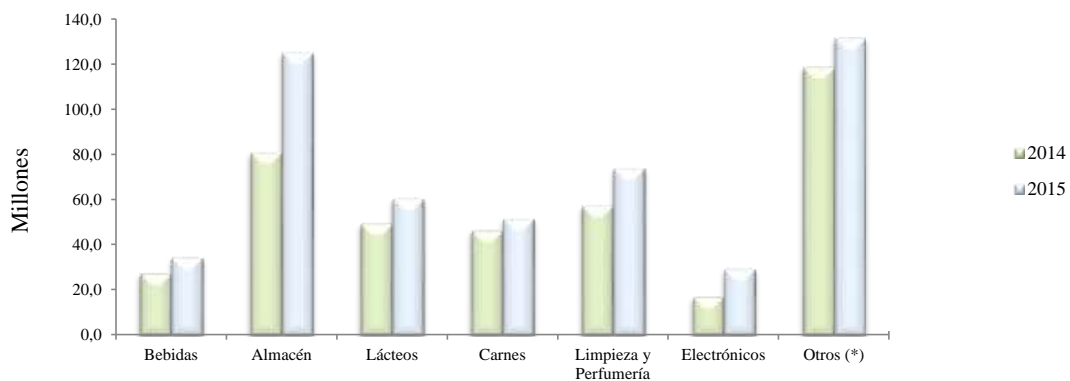
Período	Piezas	Importe (\$)
Año 2014	2.085	381.883
1º Trim.	457	93.543
2º Trim.	435	72.892
3º Trim.	623	124.625
4º Trim.	570	90.823
Año 2015	1.509	343.070
1º Trim.	425	84.976
2º Trim.	398	106.694
3º Trim.	686	151.400
Enero	196	29.474
Febrero	130	22.809
Marzo	99	32.693
Abril	197	46.555
Mayo	74	22.439
Junio	127	37.700
Julio	376	88.605
Agosto	194	40.979
Septiembre	116	21.816

Fuente: Ministerio de la Producción. Instituto de Promoción Productiva. Dirección de Producciones Alternativas.

Cuadro 8.2 Ventas en Supermercados de la Provincia de La Pampa. Clasificación según rubro. Períodos: Años 2014 - 1º, 2º, 3º Trimestre 2015 (valores en \$)

Meses	Total	Bebidas	Almacén	Lácteos	Carnes	Limpieza y Perfumería	Electrónicos	Otros (*)
2014	1.582.095.473	120.719.359	323.895.923	182.876.364	174.012.145	223.785.936	89.414.854	467.390.892
1º Trimestre	333.760.442	25.912.161	64.675.427	38.115.273	36.630.548	49.254.553	13.984.841	105.187.639
2º Trimestre	372.039.657	23.762.246	78.738.646	43.969.689	42.119.865	51.512.501	24.735.117	107.201.593
3º Trimestre	397.971.255	27.554.834	81.112.152	49.559.542	46.474.055	57.377.281	17.229.854	118.663.537
4º Trimestre	478.324.119	43.490.118	99.369.698	51.231.860	48.787.677	65.641.601	33.465.042	136.338.123
2015	1.429.614.386	102.682.726	348.566.086	169.930.610	147.691.418	208.891.272	81.526.337	370.325.937
1º Trimestre	443.259.840	35.664.368	103.523.492	52.167.787	47.195.896	66.504.140	21.938.920	116.265.237
2º Trimestre	479.316.548	32.489.912	119.932.843	57.190.233	48.780.368	68.395.103	30.015.442	122.512.647
3º Trimestre	507.037.998	34.528.446	125.109.751	60.572.590	51.715.154	73.992.029	29.571.975	131.548.053
Enero	152.162.499	12.992.617	34.156.444	17.296.092	16.498.426	23.063.503	7.710.083	40.445.334
Febrero	143.599.005	11.333.941	32.639.908	16.531.439	15.107.443	21.000.943	6.935.285	40.050.046
Marzo	147.498.336	11.337.810	36.727.140	18.340.256	15.590.027	22.439.694	7.293.552	35.769.857
Abril	155.979.384	11.636.701	40.123.965	18.957.451	16.590.054	22.587.713	8.244.177	37.839.323
Mayo	161.021.970	10.509.535	40.108.614	19.099.918	16.456.276	23.298.535	10.783.471	40.765.621
Junio	162.315.194	10.343.676	39.700.264	19.132.864	15.734.038	22.508.855	10.987.794	43.907.703
Julio	174.639.273	11.468.669	42.418.646	20.360.351	17.280.195	24.374.290	10.988.475	47.748.647
Agosto	170.004.550	11.491.717	42.164.713	20.486.951	17.348.383	25.020.607	9.808.818	43.683.361
Septiembre	162.394.175	11.568.060	40.526.392	19.725.288	17.086.576	24.597.132	8.774.682	40.116.045

Ventas Supermercados Provincia de La Pampa - 3º Trimestre 2014 - 2015



(*) Incluye: Panadería, Verdulería y frutería, rotisería, indumentaria

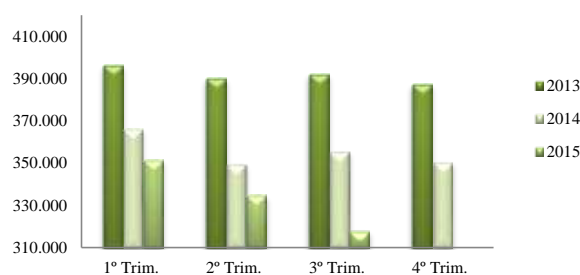
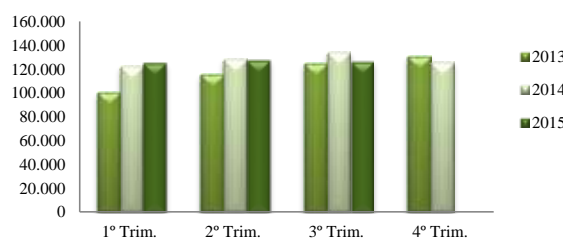
FUENTE: INDEC

ELABORACIÓN: Dirección Gral. de Estadística y Censos. Dpto. Indicadores económicos.

Cuadro 9.1 Producción de Hidrocarburos en la Provincia de La Pampa.

Período: Años 2013 - 2014 - 1º, 2º, 3º Trimestre 2015

PERIODO	Producción de	
	Gas (Mm3)	Petróleo (m3)
Año 2013	472.362	1.565.716
1º Trimestre	100.870	396.200
2º Trimestre	115.795	390.115
3º Trimestre	125.016	391.961
4º Trimestre	130.682	387.440
Año 2014	511.439	1.771.769
1º Trimestre	122.299	366.080
2º Trimestre	128.776	349.427
3º Trimestre	134.243	355.516
4º Trimestre	126.121	350.373
Año 2015	378.758	1.003.917
1º Trimestre	125.203	351.396
2º Trimestre	127.419	334.800
3º Trimestre	126.136	317.720
Enero	42.160	123.991
Febrero	39.202	108.039
Marzo	43.841	119.367
Abril	42.876	113.815
Mayo	44.642	112.207
Junio	39.902	108.779
Julio	42.481	109.838
Agosto	43.104	109.911
Septiembre	40.550	97.971

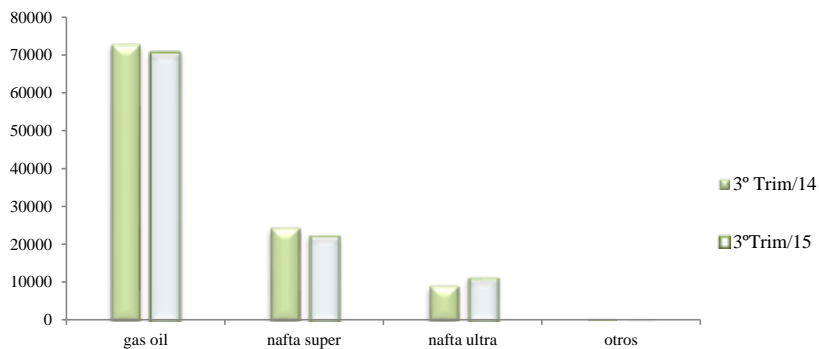
Evolución trim. de la prod. de petróleo (m3)**Evolución trimestral de la prod. de gas (Mm3)**

Fuente: Subsecretaría de Hidrocarburos y Minería.

Cuadro 9.2 Ventas de Combustibles y/o Derivados, Total País y Participación de La Pampa. Período: 3º Trimestre 2014, 2015

Producto	3º Trimestre 2014			3º Trimestre 2015		
	La Pampa	País	Participación de L.P. En el Total País (%)	La Pampa	País	Participación de L.P. En el Total País (%)
TOTAL	106.999	8.707.890	1,23	104.460	9.090.012	1,15
Aerokerosene ¹	170	541.996	0,03	33	566.628	0,01
Aeronaftas ¹	51	2.977	1,71	46	2.849	1,61
Bases Lubricantes ¹	-	23.187	-	-	29.925	-
Diesel Oil ¹	218	1.805	12,08	-	5.797	-
Fuel Oil ²	-	785.169	-	-	1.087.201	-
Gas Oil ¹	72.767	4.619.517	1,58	70.685	4.569.975	1,55
Grasas ²	26	2.250	1,15	30	2.406	1,26
Kerosene ¹	47	7.964	0,59	52	7.376	0,71
Nafta Comun > 83 Ron ^{1,3}	-	9.699	-	-	8.899	-
Nafta Super > 93 Ron ^{1,3}	24.482	2.070.673	1,18	22.348	2.028.580	1,10
Nafta Ultra > 97 Ron ^{1,3}	9.238	642.654	1,44	11.266	780.376	1,44

**Venta de Combustibles y Derivados
La pampa - 3º Trim, 2014-2015**



¹ Unidad de medida: m³

² Unidad de medida: Toneladas.

³ Ron: Número de octanos de cada tipo de nafta.

Fuente: Secretaría de Energía de la Nación Argentina. Dirección General de Estadística y Censos. Dpto. Indicadores Económicos.

Cuadro 9.3 Energía Eléctrica Consumida por Categoría de Usuario.
La Pampa. Período: Año - 2014 - 1º, 2º, 3º Trimestre 2015

Período	Total general	Residencial	Comercial	Industrial	Oficial	Asoc. Civiles	Grandes Usuarios	Rurales	Alumbrado Público	Otros	G. Dda. 33 Kv. ⁽¹⁾
Año 2014	657.109	289.877	119.033	8.140	30.407	6.993	123.772	25.627	44.566	6.667	2.027
1º Trím.	182.635	86.605	34.761	2.181	7.126	1.837	30.857	6.920	9.707	1.810	831
2º Trím.	154.322	64.711	26.707	2.127	7.774	1.676	30.425	6.279	12.823	1.577	224
3º Trím.	155.353	65.678	26.786	1.855	7.954	1.713	30.809	6.534	12.243	1.547	234
4º Trím.	164.799	72.884	30.779	1.978	7.553	1.767	31.682	5.893	9.792	1.734	738
Año 2015	526.956	232.395	92.923	6.584	24.061	5.347	101.355	21.235	36.727	5.258	1.070
1º Trím.	191.257	89.718	36.001	2.295	7.375	1.824	33.790	7.058	10.621	1.888	688
2º Trím.	167.485	70.501	28.475	2.184	8.265	1.731	33.744	6.887	13.645	1.791	261
3º Trím.	168.214	72.176	28.447	2.105	8.421	1.792	33.821	7.290	12.461	1.580	120
Enero	65.325	31.438	12.366	714	2.357	598	11.129	2.348	3.519	547	310
Febrero	64.096	30.036	12.205	758	2.472	600	11.370	2.479	3.372	586	217
Marzo	61.836	28.244	11.430	822	2.547	626	11.290	2.231	3.730	755	162
Abril	56.088	23.886	10.006	751	2.675	565	11.279	2.167	4.049	581	128
Mayo	55.182	23.016	9.256	725	2.717	565	11.143	2.347	4.729	600	84
Junio	56.215	23.599	9.213	708	2.873	602	11.322	2.373	4.866	610	49
Julio	57.018	24.657	9.642	755	2.923	615	11.185	2.488	4.325	404	23
Agosto	55.514	23.708	9.356	656	2.672	570	11.290	2.345	4.402	496	19
Septiembre	55.682	23.810	9.449	694	2.826	607	11.347	2.458	3.734	680	78

Nota: Las localidades de Rolón sin datos de 2012 y Victorica sin datos a partir del 3º Trimestre 2012.

Rolón y Victorica s/datos del 1º,2º Trimestre 2013 a la fecha de esta publicación

⁽¹⁾ Energía para riego sobre el Río Colorado.

Fuente: Administración Provincial de Energía.

Cuadro 9.4 Gas entregado y cantidad de usuarios por destino de consumo en miles de m3 de Kcal.

Período: Año 2014 - 1º, 2º, 3º Trimestre 2015. Provincia de La Pampa. Total País

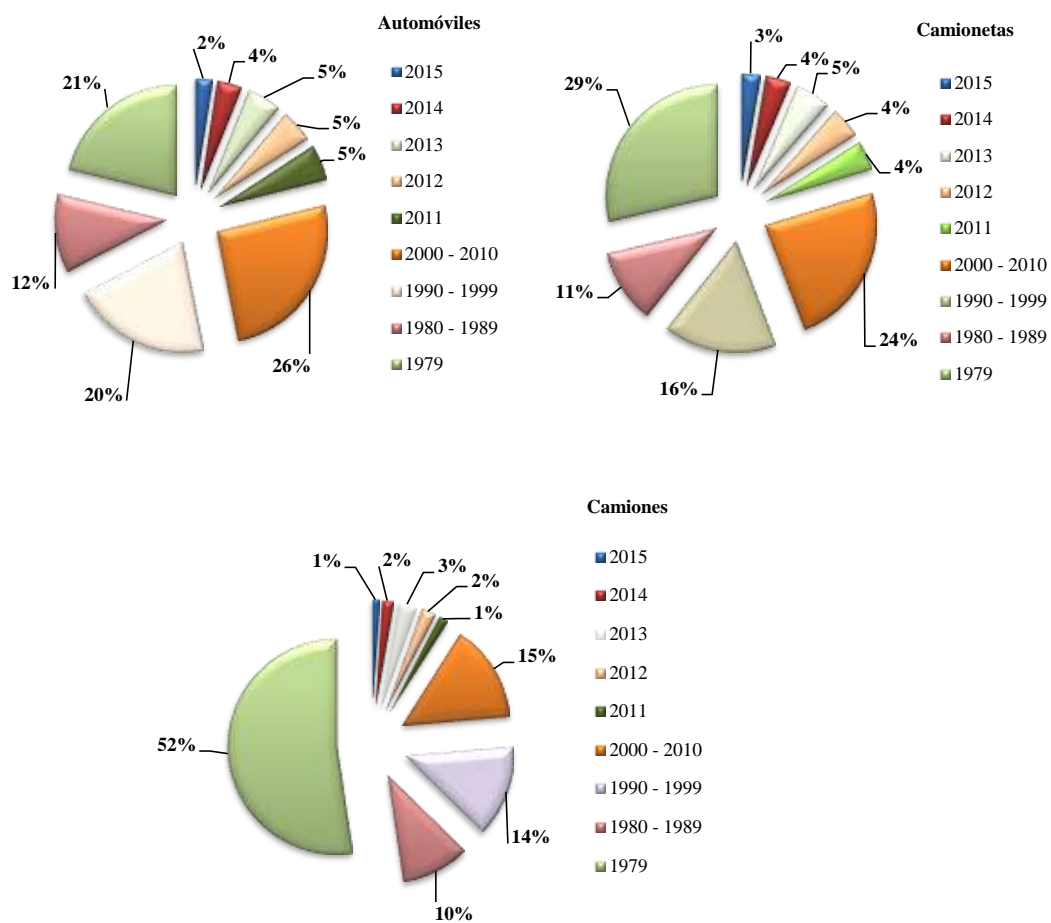
Período	GAS ENTREGADO en miles de m3 de 9300 Kcal													
	Gas Entregado		Residencial		Comercial		Entes Oficiales		Industria		Centrales Eléctricas		GNC	
	La Pampa	Total País	La Pampa	Total País	La Pampa	Total País	La Pampa	Total País	La Pampa	Total País	La Pampa	Total País	La Pampa	Total País
Año 2014	287.103	30.743.882	212.977	10.107.687	20.975	1.352.481	12.913	441.681	24.290	9.184.213	-	6.110.776	15.948	2.852.517
1º Trím.	25.565	6.420.762	15.138	1.042.799	1.506	201.609	361	43.025	4.848	2.341.982	-	2.036.181	3.712	659.040
2º Trím.	103.471	8.595.026	80.471	3.510.378	7.645	432.267	5.139	145.086	6.356	2.336.226	-	1.244.707	3.860	703.538
3º Trím.	122.309	9.033.971	95.583	4.068.757	9.395	469.498	6.114	188.503	7.077	2.196.070	-	1.105.870	4.140	734.993
4º Trím.	35.758	6.694.123	21.785	1.485.753	2.429	249.107	1.299	65.067	6.009	2.309.935	-	1.724.018	4.236	754.946
Año 2015														
1º Trím.	23.041	6.358.283	11.135	979.517	1.477	195.187	334	36.420	5.545	2.292.031	-	2.043.276	4.550	709.610
2º Trím.	95.140	8.376.659	73.273	2.991.887	6.074	367.730	4.401	128.395	6.527	2.338.101	-	1.615.032	4.865	725.139
3º Trím.	131.820	9.487.457	102.897	4.361.003	9.799	489.169	6.838	189.181	7.343	2.236.980	-	1.167.765	4.943	749.085

Período	Nº de Usuarios de Gas													
	Total de Usuarios		Residencial		Comercial		Entes Oficiales		Industria		Centrales Eléctricas		GNC	
	La Pampa	Total País	La Pampa	Total País	La Pampa	Total País	La Pampa	Total País	La Pampa	Total País	La Pampa	Total País	La Pampa	Total País
Año 2014														
31/03/2014	121.547	8.222.468	111.173	7.846.569	8.383	308.329	1.778	39.638	200	25.848	-	48	13	1.940
30/06/2014	122.957	8.263.697	112.350	7.887.045	8.589	309.587	1.792	39.877	212	25.168	-	46	13	1.877
30/09/2014	124.214	8.311.870	113.505	7.933.264	8.683	311.219	1.808	40.102	204	25.199	-	51	14	1.942
31/12/2014	124.731	8.351.051	114.078	7.971.272	8.615	311.797	1.819	40.207	204	25.682	-	51	15	1.946
Año 2015														
31/03/2015	125.578	8.380.455	114.937	8.000.553	8.596	311.944	1.826	40.187	204	25.670	-	52	15	1.955
30/06/2015	126.703	8.418.623	115.799	8.036.525	8.842	314.130	1.842	40.370	205	25.607	-	55	15	1.842
30/09/2015	127.446	8.460.994	116.451	8.076.989	8.919	315.864	1.857	40.520	204	25.601	-	55	15	1.871

FUENTE: ENARGAS

Cuadro 10.1 Estado del Parque Automotor en la Provincia de La Pampa por Categoría, al 30/09/2015

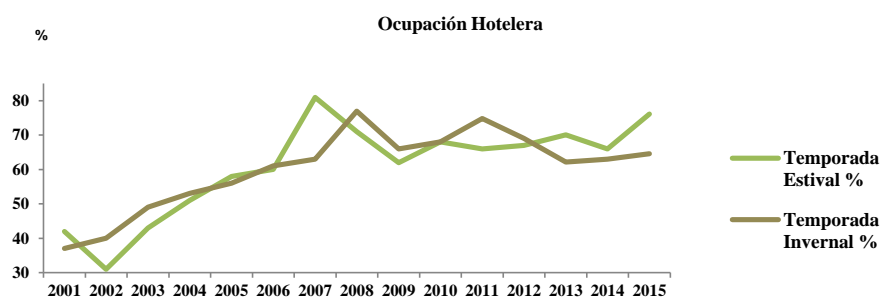
Período	Total	Automóviles	Camionetas	Camiones	Colectivos	Acoplados	Casillas
Total	213.035	136.208	57.753	10.838	1.548	6.453	235
2015	4.965	3.237	1.517	105	20	86	0
2014	7.457	4.995	2.105	185	41	131	0
2013	10.407	6.915	2.985	296	36	175	0
2012	9.681	6.615	2.632	236	30	167	1
2011	9.868	7.046	2.504	158	28	132	0
2000 - 2010	52.038	35.051	13.780	1.583	388	1.234	2
1990 - 1999	40.192	27.831	9.488	1.487	458	922	6
1980 - 1989	24.021	15.640	6.179	1.115	240	805	42
1979	54.406	28.878	16.563	5.673	307	2.801	184



Fuente: Dirección General de Rentas

Cuadro 11.1 Evolución de la Demanda de Alojamiento Hotelero. Ciudad de Santa Rosa. Período 2001 - 2015

Período	Alojados ¹		Estadia Media ²		Ocupación ³		Pernoctes ⁴	
	Temporada Invernal	Temporada Estival	Temporada Invernal %	Temporada Estival %	Temporada Invernal %	Temporada Estival %	Temporada Invernal	Temporada Estival
2001	8.117	23.194	1,31	1,31	37,00	42,00	10.633	30.384
2002	9.840	16.688	1,24	1,32	40,00	31,00	12.202	22.028
2003	11.969	22.640	1,26	1,45	49,00	43,00	15.081	32.828
2004	12.282	27.123	1,45	1,57	53,00	51,00	17.809	42.583
2005	14.298	31.523	1,36	1,52	56,00	58,00	19.446	47.914
2006	13.907	35.956	1,54	1,51	61,00	60,00	21.418	54.294
2007	13.475	41.917	1,64	1,81	63,00	81,00	22.100	75.871
2008	17.890	40.417	1,66	1,73	77,00	71,00	29.698	69.923
2009	14.894	35.462	1,54	1,75	66,00	62,00	22.937	62.059
2010	15.181	38.617	1,64	1,75	68,00	68,00	25.049	67.966
2011	17.396	41.250	1,62	1,78	74,80	66,00	26.791	73.426
2012	16.745	42.314	1,64	1,77	69,00	67,00	27.462	74.895
2013	21.057	48.814	1,22	1,53	62,14	70,06	25.730	74.512
2014	21.538	57.421	1,25	1,38	63,00	66,00	26.923	79.242
2015	31.343	72.679	1,15	1,11	64,54	76,13	36.136	80.120



¹ Cantidad de personas que ingresaron a los establecimientos hoteleros.

² Cantidad de días promedio de camas efectivamente ocupadas(pernoctes) respecto de las personas alojadas.

³ Porcentaje de ocupación respecto al total de la oferta hotelera.

⁴ Cantidad de camas efectivamente ocupadas.

Temporada Invernal: Comprende el período de receso escolar correspondiente.

Temporada Estival: Comprende los meses de Enero y Febrero.

Fuente: Secretaría de Turismo de la Provincia de La Pampa. Dpto. de Servicio Turístico

Cuadro 11.2 Demanda Hotelera por Condición de Residencia de los Viajeros Hospedados. Total País, Región Patagónica, Santa Rosa. Período: Julio - Diciembre 2014 - Enero - Septiembre 2015

Período		Indicadores Seleccionados por Condición de Residencia de los Viajeros								
		Total pernoctaciones	Pernoctaciones		Total viajeros	Viajeros		Total estadía promedio	Duración de estadía promedio de los turistas (en días)	
			Residentes	No Residentes		Residentes	No Residentes		Residentes	No Residentes
2014(*)										
Julio*	Total País	4215,8	3344,6	3344,6	1727,3	1399,2	328,1	2,44	2,39	10,19
	Region Patagónica	923,9	739,6	184,3	273,3	220,9	52,4	3,38	3,35	3,52
	Santa Rosa	17,8	17,1	0,7	11,5	11,1	0,4	1,55	1,54	1,87
Agosto	Total País	3623,7	2802,3	821,4	1551,9	1233,2	318,7	2,34	2,27	2,58
	Region Patagónica	926,7	744,1	182,5	282,0	228,1	53,9	3,29	3,26	3,39
	Santa Rosa	14,2	13,8	0,4	9,3	9,1	0,2	1,53	1,52	2,00
Septiembre	Total País	3572,5	2780,4	792,1	1545,1	1226,3	318,8	2,31	2,27	2,48
	Region Patagónica	854,4	709,8	144,5	263,0	217,9	45,1	3,25	3,26	3,20
	Santa Rosa	17,8	14,8	3,0	9,9	9,7	0,2	1,80	1,53	15,00
Octubre	Total País	3919,7	3034,5	885,2	1733,6	1355,0	378,6	2,26	2,24	2,34
	Region Patagónica	750,9	628,3	122,6	273,4	220,6	52,8	2,75	2,85	2,32
	Santa Rosa	12,8	12,6	0,2	8,9	8,8	0,1	1,44	1,43	2,00
Noviembre	Total País	3728,5	2731,7	996,8	1693,3	1261,1	432,2	2,20	2,17	2,31
	Region Patagónica	674,6	466,9	207,7	293,8	201,7	92,1	2,30	2,31	2,26
	Santa Rosa	15,5	15,0	0,5	10,7	10,4	0,3	1,45	1,44	1,67
Diciembre	Total País	3779,3	2809,1	970,2	1597,8	1180,1	417,7	2,37	2,38	2,32
	Region Patagónica	773,5	545,4	228,1	309,0	207,6	101,4	2,50	2,63	2,25
	Santa Rosa	19,2	18,5	0,7	13,3	12,9	0,4	1,44	1,43	1,75
2015										
Enero	Total País	6.497.970	5.441.134	1.056.836	2.215.073	1.761.663	453.410	2,93	3,09	2,33
	Region Patagónica	1.267.891	970.853	297.038	499.707	368.590	131.117	2,54	2,63	2,27
	Santa Rosa	24.097	23.126	971	18.373	17.634	739	1,31	1,31	1,31
Febrero	Total País	5.400.955	4.487.504	913.451	1.963.785	1.573.348	390.437	2,75	2,85	2,34
	Region Patagónica	1.023.560	755.687	267.873	415.236	297.192	118.044	2,47	2,54	2,27
	Santa Rosa	22.739	22.312	427	16.087	15.757	330	1,41	1,42	1,29
Marzo	Total País	3.836.639	3.003.360	833.279	1.636.187	1.273.036	363.151	2,34	2,36	2,29
	Region Patagónica	704.899	529.879	175.020	313.413	232.746	80.667	2,25	2,28	2,17
	Santa Rosa	14.648	14.374	274	10.012	9.883	129	1,46	1,45	2,12
Abril	Total País	3.115.369	2.418.741	696.628	1.419.522	1.123.730	295.792	2,19	2,15	2,36
	Region Patagónica	458.673	379.566	79.107	212.111	177.288	34.823	2,16	2,14	2,27
	Santa Rosa	12.645	12.494	-	9.593	9.516	-	1,32	1,31	0,00
Mayo	Total País	2.759.887	2.175.996	583.891	1.319.806	1.075.683	244.123	2,09	2,02	0,00
	Region Patagónica	330.163	293.495	36.668	164.177	147.424	16.753	2,01	1,99	0,00
	Santa Rosa	12.763	12.593	170	8.847	8.736	111	1,44	1,44	0,00
Junio	Total País	2.496.443	1.920.271	576.172	1.207.821	969.708	238.113	2,07	1,98	1,00
	Region Patagónica	347.082	296.261	50.821	161.525	139.026	22.499	2,15	2,13	2,00
	Santa Rosa	13.772	13.334	438	10.353	10.067	286	1,33	1,32	3,00
Julio*	Total País	4.530.714	3.750.772	779.942	1.879.780	1.585.727	294.053	2,41	2,37	4,00
	Region Patagónica	946.880	793.364	153.516	302.119	256.248	45.871	3,13	3,10	5,00
	Santa Rosa	19.858	18.556	1.302	14.373	13.551	822	1,38	1,37	6,00
Agosto	Total País	3.621.403	2.969.320	652.083	1.562.778	1.298.710	264.068	2,32	2,29	7,00
	Region Patagónica	857.707	757.635	100.072	270.586	238.605	31.981	3,17	3,18	8,00
	Santa Rosa	13.346	12.622	724	9.534	8.967	567	1,40	1,41	9,00
Septiembre	Total País	3.703.129	3.014.913	688.216	1.610.958	1.334.287	276.671	2,30	2,26	10,00
	Region Patagónica	870.927	756.730	114.197	286.900	248.288	38.612	3,04	3,05	11,00
	Santa Rosa	16.746	15.859	887	12.994	12.345	649	1,29	1,28	12,00

(*) Expresado en miles.

FUENTE: INDEC. Encuesta de Ocupación Hotelera 2015.

Cuadro 12.1 Préstamos de Efectivo. Participación Según Actividad Económica del Saldo del Total de Préstamos.
La Pampa. Período: al 30/09/ 2013 - 2014 - 2015

Actividad Económica	30/09/2013		30/09/2014		30/09/2015	
	Total País	La Pampa	Total País	La Pampa	Total País	La Pampa
	%	%	%	%	%	%
Total de Actividades Económicas	100,00	100,00	100,00	100,00	100,00	100,00
Comercio al Por Mayor y al Por Menor	7,90	10,34	8,75	13,44	8,50	13,30
Construcción	2,10	1,88	2,04	1,54	2,26	1,67
Electricidad, Gas y Agua	0,99	0,31	0,77	0,34	0,86	0,35
Industria Manufacturera	17,51	4,19	17,26	4,11	15,69	3,14
Personas Físicas en Relación de Dependencia Laboral	33,49	45,92	34,65	40,33	34,38	41,05
Producción Primaria	11,62	27,33	11,03	27,41	11,50	27,47
Servicios	22,84	9,73	21,79	12,52	22,49	12,74
No Identificada	3,55	0,30	3,72	0,31	4,33	0,28

Fuente: BCRA. Dirección General de Estadística y Censos. Departamento Indicadores Económicos.

Cuadro 12.2 Préstamos y Depósitos. Operaciones con Residentes en el País clasificadas por la ubicación geográfica de la casa Matriz o Sucursal de la Entidad Financiera.
La Pampa Saldos en Miles de Pesos. Períodos: - Datos al 30/09-2013-2014-2015

Departamento	Saldos de Titulares del Sector Público o Privado No Financiero											
	30/09/2013				30/09/2014				30/09/2015			
	Sector Público		Sector Privado		Sector Público		Sector Privado		Sector Público		Sector Privado	
	Préstamos	Depósitos	Préstamos	Depósitos	Préstamos	Depósitos	Préstamos	Depósitos	Préstamos	Depósitos	Préstamos	Depósitos
Total Provincia	83.056	2.027.725	3.396.527	3.530.445	89.858	2.655.523	4.403.154	4.715.615	57.477	2.773.953	5.644.452	6.259.467
Atreucó	-	13.846	135.537	104.120	-	19.741	164.934	131.332	-	21.448	226.879	176.029
Capital	83.055	1.831.798	1.403.642	1.879.186	89.856	2.404.444	1.811.419	2.460.433	57.475	2.488.811	2.297.578	3.075.603
Conhelo	-	7.864	118.793	102.285	-	9.774	167.047	133.100	-	6.810	203.181	195.118
Hucal	-	7.725	44.568	6.682	-	8.605	61.852	89.016	-	10.191	80.896	131.400
Maracó	0	53.658	720.838	708.177	0	75.001	968.993	947.855	-	89.173	1.260.974	1.367.505
Quemú Quemú	-	11.941	154.389	82.957	-	18.185	194.238	104.716	-	13.855	251.095	149.716
Realicó	-	16.441	238.040	180.582	-	18.478	289.107	222.582	-	23.598	356.671	304.950
Otros Dptos. No Publicables	1	84.452	580.720	466.456	2	101.295	745.564	626.581	2	120.068	967.179	859.146

Fuente: BCRA. Dirección General de Estadística y Censos, Dpto. Indicadores Económicos.

Cuadro 13.1 Programa de Apoyo a Proyectos Productivos - Cantidad y montos otorgados por Micro Región
La Pampa. Período: Año 2013 - 2014

MICRO REGION	2013		2014		Trimestres 2014							
	Cant.	Monto (\$)	Cant.	Monto (\$)	1º		2º		3º		4º	
					Cant.	Monto (\$)	Cant.	Monto (\$)	Cant.	Monto (\$)	Cant.	Monto (\$)
TOTAL	84	7.485.978	67	9.890.515	2	136.000	26	4.493.400	24	3.118.400	15	2.142.715
Micro Región 1	3	370.000	3	173.000	1	49.000	2	124.000	-	-	-	-
Embajador Martini	1	50.000	-	-	-	-	-	-	-	-	-	-
Ingeniero Luiggi	-	-	2	125.000	1	49.000	1	76.000	-	-	-	-
Parera	1	50.000	1	48.000	-	-	1	48.000	-	-	-	-
Quetrequén	1	270.000	-	-	-	-	-	-	-	-	-	-
Rancul	-	-	-	-	-	-	-	-	-	-	-	-
Realicó	-	-	-	-	-	-	-	-	-	-	-	-
Micro Región 2	23	1.611.400	26	4.588.800	1	87.000	11	2.338.000	7	1.181.900	7	981.900
Alta Italia	2	175.000	-	-	-	-	-	-	-	-	-	-
Bernardo Larroudé	2	100.000	1	240.000	-	-	-	-	1	240.000	-	-
Ceballos	-	-	1	150.000	-	-	1	150.000	-	-	-	-
Colonia Barón	2	150.000	-	-	-	-	-	-	-	-	-	-
Colonia San José	-	-	2	442.000	-	-	-	-	1	221.000	1	221.000
Dorila	1	150.000	-	-	-	-	-	-	-	-	-	-
General Pico	9	526.000	12	2.081.000	-	-	4	988.000	4	530.900	4	562.100
Intendente Alvear	2	200.000	4	950.000	-	-	4	950.000	-	-	-	-
Metileo	-	-	1	150.000	-	-	1	150.000	-	-	-	-
Miguel Cané	1	20.400	-	-	-	-	-	-	-	-	-	-
Monte Nievas	1	50.000	1	190.000	-	-	-	-	1	190.000	-	-
Quemú-Quemú	1	40.000	3	298.800	-	-	1	100.000	-	-	2	198.800
Speluzzi	1	150.000	-	-	-	-	-	-	-	-	-	-
Trenel	1	50.000	1	87.000	1	87.000	-	-	-	-	-	-
Villa Mirasol	-	-	-	-	-	-	-	-	-	-	-	-
Vértiz	-	-	-	-	-	-	-	-	-	-	-	-
Micro Región 3	18	1.301.770	6	648.015	-	-	1	50.000	3	214.200	2	383.815
Arata	2	144.500	2	160.000	-	-	-	-	2	160.000	-	-
Caleufú	6	660.000	1	83.815	-	-	-	-	-	-	1	83.815
Eduardo Castex	8	417.470	3	404.200	-	-	1	50.000	1	54.200	1	300.000
La Maruja	2	79.800	-	-	-	-	-	-	-	-	-	-
Pichi Huinca	-	-	-	-	-	-	-	-	-	-	-	-
Micro Región 4	-	-	1	150.000	-	-	1	150.000	-	-	-	-
Algarrobo del Águila	-	-	-	-	-	-	-	-	-	-	-	-
Puelén	-	-	1	150.000	-	-	1	150.000	-	-	-	-
La Humada	-	-	-	-	-	-	-	-	-	-	-	-
Santa Isabel	-	-	-	-	-	-	-	-	-	-	-	-
Micro Región 5	2	182.000	1	100.000	-	-	1	100.000	-	-	-	-
Telén	-	-	-	-	-	-	-	-	-	-	-	-
Luan Toro	-	-	1	100.000	-	-	1	100.000	-	-	-	-
Victorica	2	182.000	-	-	-	-	-	-	-	-	-	-
Micro Región 6	25	2.794.896	23	3.227.700	-	-	9	1.481.400	10	1.216.300	4	530.000
Anguil	-	-	-	-	-	-	-	-	-	-	-	-
Atáliva Roca	-	-	-	-	-	-	-	-	-	-	-	-
Mauricio Mayer	-	-	-	-	-	-	-	-	-	-	-	-
Santa Rosa	22	2.581.096	21	3.027.700	-	-	8	1.381.400	9	1.116.300	4	530.000
Toay	2	113.000	2	200.000	-	-	1	100.000	1	100.000	-	-
Winifreda	1	100.800	0	0	-	-	-	-	-	-	-	-
Micro Región 7	4	520.000	2	359.000	-	-	-	-	1	209.000	1	150.000
Catriló	1	50.000	2	359.000	-	-	-	-	1	209.000	1	150.000
Doblas	2	200.000	-	-	-	-	-	-	-	-	-	-
Rolón	1	270.000	-	-	-	-	-	-	-	-	-	-
Uriburu	-	-	-	-	-	-	-	-	-	-	-	-
La Gloria	-	-	-	-	-	-	-	-	-	-	-	-
Micro Región 8	1	50.000	1	250.000	-	-	1	250.000	-	-	-	-
General Acha	-	-	1	250.000	-	-	1	250.000	-	-	-	-
Chacharramendi	-	-	0	0	-	-	-	-	-	-	-	-
Limay Mahida	1	50.000	-	-	-	-	-	-	-	-	-	-
Micro Región 9	7	605.912	4	394.000	-	-	-	-	3	297.000	1	97.000
Abramo	1	35.912	-	-	-	-	-	-	-	-	-	-
Alpachiri	1	50.000	4	394.000	-	-	-	-	3	297.000	1	97.000
Bernasconi	-	-	-	-	-	-	-	-	-	-	-	-
Colonia Santa María	1	50.000	-	-	-	-	-	-	-	-	-	-
Jacinto Arauz	2	270.000	-	-	-	-	-	-	-	-	-	-
Santa Teresa	2	200.000	0	0	-	-	-	-	-	-	-	-
Micro Región 10	1	50.000	-	-	-	-	-	-	-	-	-	-
Casa de Piedra	-	-	-	-	-	-	-	-	-	-	-	-
Gobernador Duval	-	-	-	-	-	-	-	-	-	-	-	-
25 de Mayo	-	-	-	-	-	-	-	-	-	-	-	-
La Adela	1	50.000	-	-	-	-	-	-	-	-	-	-

Fuente: Ministerio de La Producción. Subsecretaría de Industria, Comercio y PyMES.
Dirección de Asistencia Financiera a PyMES.

Cuadro 13.2 Primer Emprendimiento - Cantidad y Montos otorgados por Micro Región
La Pampa. Período: Año 2013 - 2014

MICRO REGION	2013		2014		Trimestres 2014							
	Cant.	Monto (\$)	Cant.	Monto (\$)	1º		2º		3º		4º Trimestre	
					Cant.	Monto (\$)	Cant.	Monto (\$)	Cant.	Monto (\$)	Cant.	Monto (\$)
TOTAL	25	1.926.000	24	2.163.525	2	149.000	7	599.525	6	525.000	9	890.000
Micro Región 1	1	75.000	4	375.000	1	75.000	3	300.000	-	-	0	0
Embajador Martini	-	-	-	-	-	-	-	-	-	-	-	-
Parera	-	-	-	-	-	-	-	-	-	-	-	-
Quetrequén	-	-	1	75.000	1	75.000	-	-	-	-	-	-
Rancul	-	-	1	75.000	-	-	1	75.000	-	-	-	-
Realicó	1	75.000	2	225.000	-	-	2	225.000	-	-	-	-
Micro Región 2	10	904.000	4	475.000	-	-	1	75.000	1	150.000	2	250.000
Alta Italia	-	-	-	-	-	-	-	-	-	-	-	-
Colonia Barón	1	105.000	1	100.000	-	-	-	-	-	-	1	100.000
General Pico	5	439.000	1	75.000	-	-	1	75.000	-	-	-	-
Intendente Alvear	-	-	-	-	-	-	-	-	-	-	-	-
Monte Nievas	-	-	-	-	-	-	-	-	-	-	-	-
Metileo	1	75.000	-	-	-	-	-	-	-	-	-	-
Miguel Cané	1	75.000	-	-	-	-	-	-	-	-	-	-
Quemú Quemú	-	-	2	300.000	-	-	-	-	1	150.000	1	150.000
Trenel	2	210.000	-	-	-	-	-	-	-	-	-	-
Villa Mirasol	-	-	-	-	-	-	-	-	-	-	-	-
Micro Región 3	4	339.000	3	225.000	-	-	-	-	3	225.000	-	-
Arata	-	-	2	150.000	-	-	-	-	2	150.000	-	-
Caleufú	2	150.000	-	-	-	-	-	-	-	-	-	-
Conhelo	-	-	-	-	-	-	-	-	-	-	-	-
Eduardo Castex	2	189.000	1	75.000	-	-	-	-	1	75.000	-	-
La Maruja	-	-	-	-	-	-	-	-	-	-	-	-
Micro Región 4	-	-	-	-	-	-	-	-	-	-	-	-
La Humada	-	-	-	-	-	-	-	-	-	-	-	-
Santa Isabel	-	-	-	-	-	-	-	-	-	-	-	-
Micro Región 5	-	-	-	-	-	-	-	-	-	-	-	-
Telén	-	-	-	-	-	-	-	-	-	-	-	-
Victorica	-	-	-	-	-	-	-	-	-	-	-	-
Micro Región 6	4	242.000	6	464.525	-	-	3	224.525	-	-	3	240.000
Santa Rosa	4	242.000	5	390.000	-	-	2	150.000	-	-	3	240.000
Toay	-	-	1	74.525	-	-	1	74.525	-	-	-	-
Winifreda	-	-	-	-	-	-	-	-	-	-	-	-
Micro Región 7	2	150.000	4	350.000	-	-	-	-	2	150.000	2	200.000
Catrilo	-	-	1	100.000	-	-	-	-	-	-	1	100.000
Doblas	-	-	-	-	-	-	-	-	-	-	-	-
Macachín	2	150.000	3	250.000	-	-	-	-	2	150.000	1	100.000
Micro Región 8	1	-	1	100.000	-	-	-	-	-	-	1	100.000
Chacharramendi	-	-	-	-	-	-	-	-	-	-	-	-
General Acha	1	60.000	1	100.000	-	-	-	-	-	-	1	100.000
Micro Región 9	3	156.000	2	174.000	1	74.000	-	-	-	-	1	100.000
Abramo	-	-	1	74.000	1	74.000	-	-	-	-	-	-
Alpachiri	1	53.000	-	-	-	-	-	-	-	-	-	-
Bernasconi	-	-	1	100.000	-	-	-	-	-	-	1	100.000
General San Martín	1	28.000	-	-	-	-	-	-	-	-	-	-
Guatraché	-	-	-	-	-	-	-	-	-	-	-	-
Jacinto Arauz	1	75.000	-	-	-	-	-	-	-	-	-	-
Micro Región 10	-	-	-	-	-	-	-	-	-	-	-	-
La Adela	-	-	-	-	-	-	-	-	-	-	-	-
25 de Mayo	-	-	-	-	-	-	-	-	-	-	-	-
Gdor. Duval	-	-	-	-	-	-	-	-	-	-	-	-
Casa de Piedra	-	-	-	-	-	-	-	-	-	-	-	-

Cuadro 13.3 Otras Líneas de Créditos. Cantidad y Montos Otorgados.
La Pampa. Período: Año 2012 - 2013 - 2014

Programas	Total Anual		Trimestres 2012							
			1º		2º		3º		4º	
	Cant.	Monto (\$)	Cant.	Monto (\$)	Cant.	Monto (\$)	Cant.	Monto (\$)	Cant.	Monto (\$)
	398	6.578.555	-	-	22	320.000	37	1.141.325	339	5.117.230
Fondo Ley 2362	6	1.253.000	-	-	1	200.000	3	653.000	2	400.000
Galpones Industriales	5	840.000	-	-	1	120.000	1	120.000	3	600.000
Fondo de Descentralización	367	4.485.555	-	-	-	-	33	368.325	334	4.117.230

(Continúa)

Programas	Total Anual		Trimestres 2013							
			1º		2º		3º		4º	
	Cant.	Monto (\$)	Cant.	Monto (\$)	Cant.	Monto (\$)	Cant.	Monto (\$)	Cant.	Monto (\$)
	369	11.747.627	28	323.428	9	2.073.000	26	2.157.745	306	7.193.454
Fondo Ley 2362	20	4.994.000	-	-	7	1.673.000	4	1.006.000	9	2.315.000
Galpones Industriales	11	1.840.000	-	-	2	400.000	5	880.000	4	560.000
Fondo de Descentralización	338	4.913.627	28	323.428	-	-	17	271.745	293	4.318.454

(Conclusión)

Programas	Total Anual		Trimestres 2014							
			1º		2º		3º		4º	
	Cant.	Monto (\$)	Cant.	Monto (\$)	Cant.	Monto (\$)	Cant.	Monto (\$)	Cant.	Monto (\$)
	146	15.133.284	1	200.000	1	600.000	81	2.744.059	63	11.589.225
Fondo Ley 2362	8	4.025.000	1	200.000	1	600.000	2	1.075.000	4	2.150.000
Galpones Industriales	7	1.040.000	-	-	-	-	-	-	7	1.040.000
Fondo de Descentralización	131	10.068.284	-	-	-	-	79	1.669.059	52	8.399.225

Fuente: Ministerio de La Producción. Subsecretaría de Industria, Comercio y PyMES. Dirección de Asistencia Financiera a PyMES.

Cuadro 14.1 Reactivación Productiva-Consejo Federal de Inversiones.

Cantidad y Montos otorgados por Micro Región según actividad
La Pampa. Período: Año 2013 - 2014 - 1º, 2º, 3º Trimestre 2015

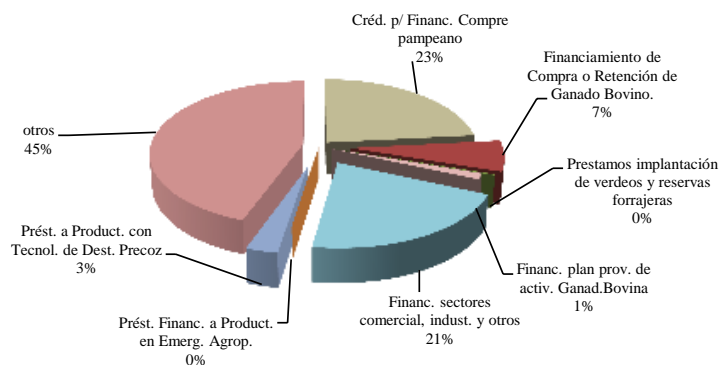
MICRO REGION	2013		2014		2015		Trimestres 2015					
	Cant.	Monto (\$)	Cant.	Monto (\$)	Cant.	Monto (\$)	1º		2º		3º	
							Cant.	Monto (\$)	Cant.	Monto (\$)	Cant.	Monto (\$)
TOTAL	21	8.215.700	10	7.084.000	8	6.187.000	-	-	4	3.071.000	4	3.116.000
Micro Región 1	2	650.000	-	-	1	247.000	-	-	1	247.000	-	-
Adolfo Van Praet	-	-	-	-	-	-	-	-	-	-	-	-
Embajador Martini	-	-	-	-	-	-	-	-	-	-	-	-
Ingeniero Luiggi	-	-	-	-	1	247.000	-	-	1	247.000	-	-
Quetrequén	-	-	-	-	-	-	-	-	-	-	-	-
Rancul	-	-	-	-	-	-	-	-	-	-	-	-
Realicó	2	650.000	-	-	-	-	-	-	-	-	-	-
Micro Región 2	9	3.773.000	6	4.619.000	2	1.166.000	-	-	1	724.000	1	442.000
Alta Italia	-	-	-	-	-	-	-	-	-	-	-	-
Colonia Barón	-	-	-	-	1	724.000	-	-	1	724.000	-	-
General Pico	2	1.059.000	2	1.812.000	1	442.000	-	-	-	-	1	442.000
Intendente Alvear	1	750.000	-	-	-	-	-	-	-	-	-	-
Miguel Cané	1	400.000	-	-	-	-	-	-	-	-	-	-
Quemú-Quemú	2	520.000	2	777.000	-	-	-	-	-	-	-	-
Trenel	2	920.000	2	2.030.000	-	-	-	-	-	-	-	-
Villa Mirasol	1	124.000	-	-	-	-	-	-	-	-	-	-
Micro Región 3	2	874.000	-	-	4	3.674.000	-	-	1	1.000.000	3	2.674.000
Arata	1	635.000	-	-	2	2.229.000	-	-	-	-	2	2.229.000
Caleufú	-	-	-	-	-	-	-	-	-	-	-	-
Eduardo Castex	1	239.000	-	-	2	1.445.000	-	-	1	1.000.000	1	445.000
Pichi Huinca	-	-	-	-	-	-	-	-	-	-	-	-
Rucanelo	-	-	-	-	-	-	-	-	-	-	-	-
Micro Región 5	-	-	-	-	-	-	-	-	-	-	-	-
Victorica	-	-	-	-	-	-	-	-	-	-	-	-
Micro Región 6	2	713.700	1	580.000	-	-	-	-	-	-	-	-
Anguil	-	-	-	-	-	-	-	-	-	-	-	-
Santa Rosa	2	713.700	1	580.000	-	-	-	-	-	-	-	-
Toay	-	-	-	-	-	-	-	-	-	-	-	-
Winifreda	-	-	-	-	-	-	-	-	-	-	-	-
Micro Región 7	6	2.205.000	3	1.885.000	1	1.100.000	-	-	1	1.100.000	-	-
Catriló	-	-	-	-	-	-	-	-	-	-	-	-
Doblas	2	305.000	1	950.000	-	-	-	-	-	-	-	-
Lonquimay	-	-	-	-	1	1.100.000	-	-	1	1.100.000	-	-
Macachín	2	530.000	1	340.000	-	-	-	-	-	-	-	-
Miguel Riglos	-	-	1	595.000	-	-	-	-	-	-	-	-
Rolón	1	900.000	-	-	-	-	-	-	-	-	-	-
Tomás M. Anchorena	-	-	-	-	-	-	-	-	-	-	-	-
Micro Región 8	-	-	-	-	-	-	-	-	-	-	-	-
General Acha	-	-	-	-	-	-	-	-	-	-	-	-
Micro Región 9	-	-	-	-	-	-	-	-	-	-	-	-
Alpachiri	-	-	-	-	-	-	-	-	-	-	-	-
Bernasconi	-	-	-	-	-	-	-	-	-	-	-	-
Gral San Martín	-	-	-	-	-	-	-	-	-	-	-	-
Guatraché	-	-	-	-	-	-	-	-	-	-	-	-
Jacinto Arauz	-	-	-	-	-	-	-	-	-	-	-	-
Micro Región 10	-	-	-	-	-	-	-	-	-	-	-	-
Gdor. Duval	-	-	-	-	-	-	-	-	-	-	-	-
Casa de Piedra	-	-	-	-	-	-	-	-	-	-	-	-
Cnia 25 de Mayo	-	-	-	-	-	-	-	-	-	-	-	-
La Adela	-	-	-	-	-	-	-	-	-	-	-	-

Fuente: Ministerio de La Producción.Subsecretaría de Industria, Comercio y PyMES. Dirección de Asistencia Financiera a PyMES.

**Cuadro 15.1 Convenios con el BLP con Subsidio de Tasa por parte del Gobierno Provincial.
Cantidad y Montos otorgados por tipo de Convenio.
LA PAMPA . Periodos: Año 2013 - 1º, 2º, 3º Trimestre 2014**

Tipo de Convenio	AÑO 2013		AÑO 1º Sem. 2014		Trimestres					
	Cant.	Monto (\$)	Cant.	Monto (\$)	1º		2º		3º	
					Cant.	Monto (\$)	Cant.	Monto (\$)	Cant.	Monto (\$)
TOTAL	2.719	339.102.792	1.536	228.487.027	461	78.312.140	481	68.513.947	594	81.660.940
Financiamiento a la inversión de la actividad apícola	27	1.540.645	11	678.000	2	100.000	3	215.000	6	363.000
Créditos p/ Financ.Compre pampeano	554	66.827.713	300	46.272.256	90	12.395.061	99	14.846.425	111	19.030.770
Financiamiento a cooperativas agrícolas ganaderas	1	500.000	-	-	-	-	-	-	-	-
Financiamiento a empresas del sector minero	1	500.000	3	1.690.000	-	-	3	1.690.000	-	-
Financiamiento de Compra o Retención de Ganado Bovino.	29	4.108.300	48	11.068.350	13	3.231.500	14	2.250.400	21	5.586.450
Financiamiento empresas prestadoras de servicios al sector petrolero	7	1.700.000	1	750.000	-	-	1	750.000	-	-
Financiamiento para implantación de verdes y reserva forrajera	185	14.204.750	86	7.007.300	72	5.558.750	13	1.307.850	1	140.700
Financiamiento para electrificación rural	-	-	-	-	-	-	-	-	-	-
Financiamiento para la Industria Frigorífica/Láctea	5	17.500.000	2	5.599.192	-	-	1	3.609.192	1	1.990.000
Financiamiento para Proyectos de Salud de Alta Complejidad	50	12.418.900	14	3.067.900	4	770.000	9	1.897.900	1	400.000
Financiamiento plan provincial de activación ganadera Bovino	23	3.469.588	31	7.227.400	11	1.934.900	13	4.227.500	7	1.065.000
Financiamiento de Inst. Equip. de Predios del Plan de act. Ganad. Porcina	1	105.000	2	505.000	1	165.000	1	340.000	-	-
Financiamiento Plan Provincial de Activación Lechera	4	838.342	5	903.000	3	603.000	1	200.000	1	100.000
Financiamiento plan provincial de activación ovina	-	-	1	100.800	1	100.800	-	-	-	-
Financiamiento plan provincial de activación equina	7	1.295.000	3	750.000	2	250.000	1	500.000	-	-
Financiación sectores comercial, industrial y otros	638	89.499.284	335	56.013.686	98	14.923.179	134	24.013.300	103	17.077.207
Préstamos Compra de Reproductores	42	1.332.180	38	2.465.383	9	411.200	6	469.700	23	1.584.483
Préstamos Financieros a Empresas Salineras	-	-	-	-	-	-	-	-	-	-
Préstamos Financieros a Molinos Harineros	3	1.230.000	2	2.200.000	1	1.500.000	-	-	1	700.000
Préstamos Financieros a Productores en Emergencia Agropecuaria	4	451.500	1	140.000	1	140.000	-	-	-	-
Préstamos Financieros a Productores con Tecnología de Destete Precoz	271	9.325.350	236	8.400.380	74	2.494.500	97	3.469.180	65	2.436.700
Préstamo para Electrificación Rural - No Incluido en Plan Ganadero	5	443.300	1	100.000	-	-	-	-	1	100.000
Renovación de Taxis, remises y transp. Escolares	8	495.500	11	691.050	4	291.500	3	154.300	4	245.250
Préstamos p/instalación de internet pampeano-cooperativas	-	-	-	-	-	-	-	-	-	-
Préstamos p/ siembra de trigo, cebada, cárcamo y/o colza	135	10.478.700	226	26.863.000	-	-	-	-	226	26.863.000
Préstamos p/ compra de forrajes	425	35.112.640	159	14.569.330	60	5.565.750	81	7.173.200	18	1.830.380
Préstamo radicación Zona Franca Gral.Pico	2	1.600.000	1	24.000.000	1	24.000.000	-	-	-	-
Financiación para el sector ganadero (Plan Federal)	190	48.430.900	5	3.753.000	2	2.605.000	-	-	3	1.148.000
Siembra de girasol, sorgo y maíz	100	10.895.200	12	1.272.000	12	1.272.000	-	-	-	-
Plan Estratégico Digital	2	4.800.000	2	2.400.000	-	-	1	1.400.000	1	1.000.000
Emp. Prod. Software y Serv. Informáticos	-	-	-	-	-	-	-	-	-	-
Toma de Agua ganadera del Acueducto Río Colorado	-	-	-	-	-	-	-	-	-	-

Préstamos con Subsidios de Tasas 3º Trimestre 2014



FUENTE: Banco de La Pampa

NOVEDADES

Operativos en marcha:

Se encuentran en campo los encuestadores de:

I.S. Índice Nacional de Salarios. En toda la Provincia.

I.P.C.nu.: Relevamiento Sta. Rosa.

E.P.H.: Relevamiento Santa Rosa - Toay.

E.A.H.u.: Finalizado Relevamiento Provincial.