

# Boletín Estadístico

N° 27

3° Trimestre 2011



**GOBIERNO DE LA PAMPA**

Ministerio de la Producción  
Instituto de Promoción Productiva  
Dirección General de Estadística y Censos





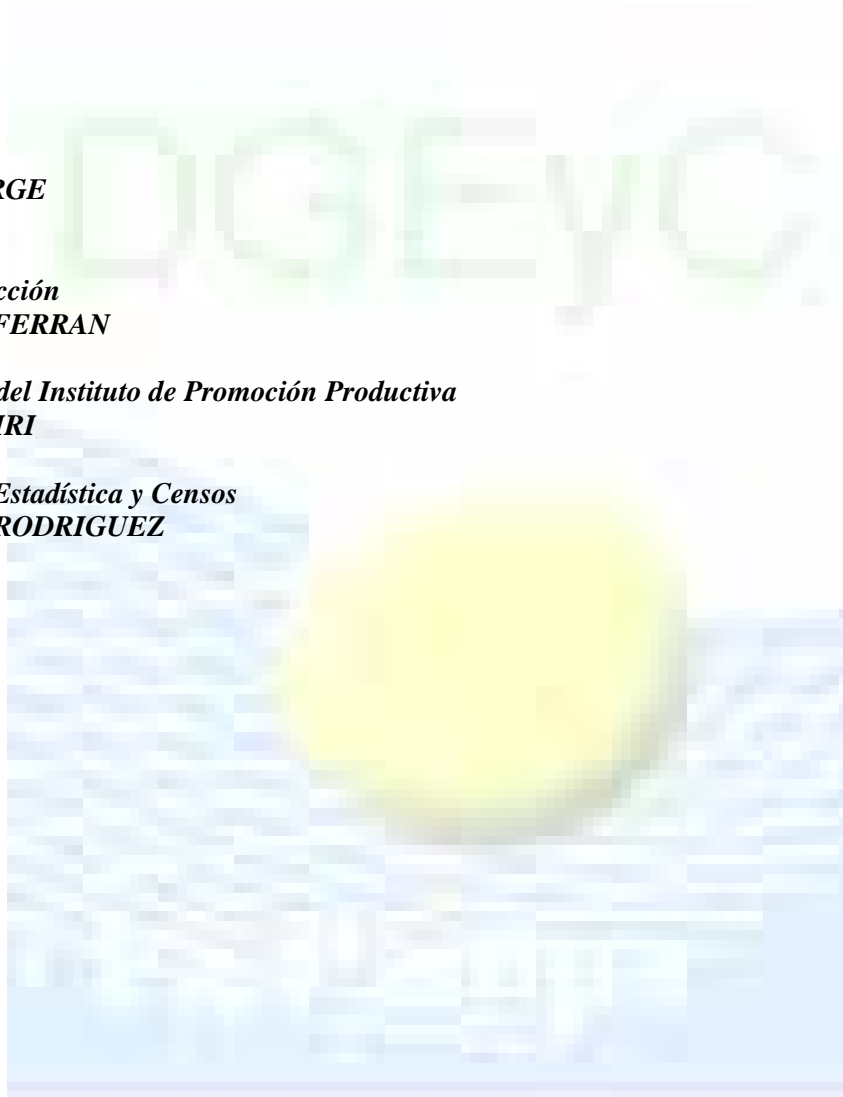
**PROVINCIA DE LA PAMPA**  
**Ministerio de la Producción**  
**Instituto de Promoción Productiva**  
**Dirección General de Estadística y Censos**

*Gobernador*  
*Cr. Oscar Mario JORGE*

*Ministro de la Producción*  
*Dr. Abelardo Mario FERRAN*

*Secretario Ejecutivo del Instituto de Promoción Productiva*  
*Lic. Sebastián LASTIRI*

*Director General de Estadística y Censos*  
*Ing. Roberto Daniel RODRIGUEZ*



**BOLETIN ESTADÍSTICO N° 27**  
**Tercer Trimestre 2011**

*Dirección General de Estadística y Censos*  
*Casa de Gobierno – Primer Piso – 6300 Santa Rosa (La Pampa)*  
*Tel: (02954) 452600 Int. 1203/1315/1325/1200/1201/1239 – (02954) 459166*  
*e-mail: [rrodr@indec.mecon.gov.ar](mailto:rrodr@indec.mecon.gov.ar); [eproduccion@lapampa.gov.ar](mailto:eproduccion@lapampa.gov.ar)*

## **PRESENTACION**

*La Dirección General de Estadística y Censos, entrega en esta oportunidad el Boletín Estadístico N° 27- Tercer Trimestre 2011-.*

*Las estadísticas tienen un peso mayúsculo en la toma de decisiones tanto oficial como privada. Por ello volcamos todo nuestro esfuerzo en mejorar la calidad de los datos que se brindan. El personal que trabaja en cada uno de los operativos, encuestadores, censistas, coordinadores y supervisores son rigurosamente seleccionados y capacitados para que cada formulario refleje acabadamente la situación de cada hogar, empresa o punto de observación*

*La difusión de los datos procesados es condición imprescindible en la democratización de la información, y en este marco junto al desarrollo de nuestra página web se ubica el presente boletín.*

*Como siempre, estamos a la espera del valioso aporte de las opiniones de los lectores .*

*Recordamos que en nuestras oficinas del 1er piso de Casa de Gobierno, podemos brindar información más detallada de acuerdo al requerimiento del usuario.*

**LA DIRECCION**  
*Marzo 2012*

### **SIGNOS CONVENCIONALES UTILIZADOS EN EL PRESENTE BOLETIN**

*	<i>Dato Provisorio</i>
-	<i>Dato igual a cero</i>
0	<i>Dato igual a cero por redondeo de cifra positiva</i>
-0	<i>Dato igual a cero por redondeo de cifra negativa</i>
...	<i>Dato no disponible a la fecha de presentación de resultados</i>
..	<i>Dato no significativo estadísticamente</i>
.	<i>Dato no existente</i>
00	<i>Dato estimado con coeficiente de variación mayor al 10%</i>
///	<i>Dato que no corresponde presentar debido a la naturaleza de las cosas o del cálculo</i>
S	<i>Dato confidencial por aplicación de las reglas del secreto estadístico</i>
E	<i>Dato estimado</i>
Ncop	<i>No clasificados en otra parte</i>

**Elaboración:** Dirección General de Estadística y Censos.

**La Dirección General de Estadística y Censos también muestra su información a través de la página de INTERNET. Ud. puede consultar nuestras publicaciones y trabajos especiales en el Link estadística de ([www.lapampa.gov.ar](http://www.lapampa.gov.ar)).**

<b>Seguridad Pública</b>	
1,1	Hechos Delictivos por Tipo, según Unidad Regional. La Pampa..... 1
1,2	Cantidad de Accidentes de Tránsito por Zona de Ocurrencia. La Pampa..... 2
<b>E.P.H Mercado de Trabajo e Ingreso</b>	
2,1	Evolución Histórica de los Principales Indicadores del Mercado de Trabajo..... 3
2,2	Indicadores Socioeconómicos de la Población de 14 años y más en el Total País, Región Pampeana y Aglomerado Santa Rosa-Toay..... 4
2,3	Canasta Básica Alimentaria y Canasta Básica Total para una Familia Ejemplo. Región Pampeana..... 5
2,4	Canasta Básica Alimentaria y Canasta Básica Total para una Familia Ejemplo. Gran Buenos Aires..... 5
2,5	Pobreza en Hogares. Total País, Región Pampeana y Santa Rosa-Toay..... 6
2,6	Pobreza en Personas. Total País, Región Pampeana y Santa Rosa-Toay..... 6
2,7	Indigencia en Hogares. Total País, Región Pampeana y Santa Rosa-Toay..... 7
2,8	Indigencia en Personas. Total País, Región Pampeana y Santa Rosa-Toay..... 7
2,9	Índice de Salarios (Nacional)..... 8
<b>Precios</b>	
3,1	Índice Autoponderado de Precios al Consumidor Provincial (Precios de Santa Rosa)..... 9
3,2	Índice de Precios al Consumidor (G.B.A.)..... 9
3,3	Índice de Precios Mayorista (I.P.I.M.)..... 10
3,4	Índice del Costo de la Construcción (I.C.C.)..... 10
<b>Agricultura y Ganadería</b>	
4,1	Variables Agropecuarias por Micro Región y Ejido..... 11
4,2	Ganado Bovino Movido con Guías (G.M.G.) por especie según Finalidad..... 13
4,3	Ganado Porcino Movido con Guías (G.M.G.) por especie según Finalidad..... 14
4,4	Ganado Ovino Movido con Guías (G.M.G.) por especie según Finalidad..... 14
4,5	Ganado Comercializado en Remate Ferias. La Pampa. Por Especie y Categoría..... 15
4,6	Ganado Bovino Faenado en Frigoríficos de la Provincia de La Pampa, según Categoría..... 16
4,7	Ganado Ovino Faenado en Frigoríficos de la Provincia de La Pampa, según Categoría..... 17
4,8	Ganado Porcino Faenado en Frigoríficos de la Provincia de La Pampa, según Categoría..... 18
4,9	Ganado Caprino Faenado en Frigoríficos de la Provincia de La Pampa, según Categoría..... 19
<b>Minería</b>	
5,1	Producción Minera en la Provincia de La Pampa..... 20
<b>Registro de Unidades Económicas</b>	
6,1	Altas y Bajas de Licencias Habilitantes (Industrias, Comercios y Servicios)..... 21
<b>Construcción</b>	
7,1	Permisos Iniciales Mensuales de Construcción Privada..... 22
7,2	Construcción por Operatoria Oficial..... 23
<b>Comercio</b>	
8,1	Cantidad de Piezas e Importe de las Ventas Mensuales de Artesanías en el Mercado Artesanal de Santa Rosa y Casa de La Pampa..... 24
8,2	Ventas en Supermercados de la Provincia de La Pampa ..... 24
<b>Energía</b>	
9,1	Producción de Hidrocarburos en la Provincia de La Pampa..... 25
9,2	Ventas de Combustibles y/o Derivados en La Pampa, Total País y Participación de L.P. en el Total País..... 26
9,3	Energía Eléctrica consumida según Categoría de Usuario. La Pampa..... 27
9,4	Gas Entregado y Nº de usuarios por destino de consumo en miles de m3. de Kcal..Provincia de La Pampa. Total País..... 27
<b>Transporte</b>	
10,1	Estado del Parque Automotor en la Provincia de La Pampa, por Categoría según Modelo..... 28
<b>Turismo</b>	
11,1	Evolución de la Demanda de Alojamiento Hotelero. La Pampa..... 29
11,2	Demanda Hotelera por Condición de Residencia de los Viajeros Hospedados. Total País, Región Patagónica y Santa Rosa..... 30
<b>Sector Financiero</b>	
12,1	Préstamo de Efectivos. Participación según Actividad Económica. Total País y La Pampa..... 31
12,2	Préstamos y Depósitos. Operaciones con Residentes en el País, Clasificados por la ubicación Casa Matriz o Suc. De la Entidad Financiera..... 31
<b>Apoyo a Proyectos Productivos</b>	
13,1	Programa de Apoyo a Proyectos Productivos. Cantidad y Montos otorgados por Micro Región..... 32
13,2	Primer Emprendimiento otorgados por Micro Región..... 33
13,3	Otras Líneas de Créditos. Cantidad de Montos Otorgados. La Pampa..... 34
<b>Reactivación Empresarial</b>	
14,1	Reactivación Productiva. Consejo Federal de Inversiones. Cantidad y Montos Otorgados por Micro Región..... 35
<b>Convenios con el B.L.P.</b>	
15,1	Convenio con el B.L.P. con Subsidio de Tasa por parte del Gobierno Provincial. Cantidad y Montos otorgados por tipo de Convenio..... 36
<b>Recuperación del Stock Ganadero</b>	
16,1	Fondo Ley 2595. Fondo para la Recuperación del Stock Ganadero..... 37
<b>Novedades</b> ..... 38	

Cuadro 1.1 Hechos Delictivos por Tipo, según Unidad Regional.  
La Pampa. 1º, 2º, 3º, 4º Trimestre 2010 - 1º, 2º y 3º Trimestre 2011.

AÑO/ UNIDAD REGIONAL	Tipos de Delitos										
	TOTAL	Contra las Personas					Contra la Honestidad	Contra la Libertad	Contra la propiedad	Contra la Comunidad y Adm. Pública <sup>5</sup>	Delitos Esclarecidos %
		TOTAL	Culposos	Dolosos	Suicidios	Homicidios Dolosos					
<b>Año 2010</b>	<b>11.215</b>	<b>2.137</b>	<b>582</b>	<b>1.513</b>	<b>33</b>	<b>9</b>	<b>128</b>	<b>1.564</b>	<b>7.021</b>	<b>365</b>	<b>58,35</b>
1º Trimestre	2.833	574	160	408	5	1	45	440	1.698	76	60,22
2º Trimestre	2.910	509	138	357	9	5	24	356	1.908	113	58,63
3º Trimestre	2.624	490	142	336	9	3	28	332	1.696	78	56,17
4º Trimestre	2.848	564	142	412	10	-	31	436	1.719	98	59,27
<b>Año 2011</b>	<b>8.466</b>	<b>1.522</b>	<b>410</b>	<b>901</b>	<b>28</b>	<b>2</b>	<b>79</b>	<b>919</b>	<b>4.950</b>	<b>206</b>	<b>55,99</b>
1º Trimestre	2.874	530	120	395	13	2	27	374	1.848	95	57,80
2º Trimestre	2.857	500	150	340	10	-	30	361	1.893	73	55,06
3º Trimestre	2.735	492	140	166	5	-	22	184	1.209	38	55,17
<b>Julio</b>	<b>848</b>	<b>171</b>	<b>44</b>	<b>123</b>	<b>3</b>	<b>1</b>	<b>8</b>	<b>103</b>	<b>539</b>	<b>27</b>	<b>54,25</b>
I (Z. Centro) <sup>2</sup>	524	89	19	68	2	0	3	61	355	16	
II (Z. Norte) <sup>3</sup>	238	63	19	43	1	0	3	30	134	8	
III (Z. Sur) <sup>4</sup>	65	13	4	8	0	1	2	7	40	3	
IV (Z. Oeste) <sup>5</sup>	21	6	2	4	0	0	0	5	10	0	
<b>Agosto</b>	<b>964</b>	<b>170</b>	<b>53</b>	<b>115</b>	<b>2</b>	<b>-</b>	<b>11</b>	<b>107</b>	<b>645</b>	<b>31</b>	<b>53,94</b>
I (Z. Centro) <sup>2</sup>	647	100	22	77	1	0	6	62	463	16	
II (Z. Norte) <sup>3</sup>	230	51	20	30	1	0	1	38	127	13	
III (Z. Sur) <sup>4</sup>	67	13	9	4	0	0	4	5	43	2	
IV (Z. Oeste) <sup>5</sup>	20	6	2	4	0	0	0	2	12	0	
<b>Septiembre</b>	<b>923</b>	<b>151</b>	<b>43</b>	<b>106</b>	<b>1</b>	<b>1</b>	<b>14</b>	<b>115</b>	<b>608</b>	<b>35</b>	<b>55,47</b>
I (Z. Centro) <sup>2</sup>	570	76	22	53	0	1	9	50	416	19	
II (Z. Norte) <sup>3</sup>	274	60	15	44	1	0	4	49	150	11	
III (Z. Sur) <sup>4</sup>	58	11	5	6	0	0	1	8	33	5	
IV (Z. Oeste) <sup>5</sup>	21	4	1	3	0	0	0	8	9	0	

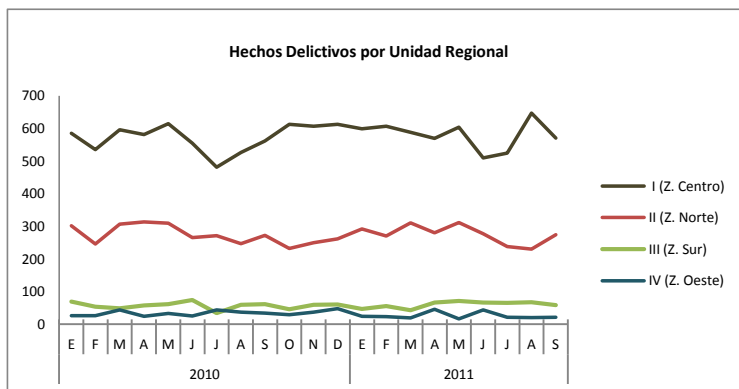
<sup>1</sup> U R. I (Z. Centro) : Atreucó, Capital, Catrilo, Conhelo, Loventué, y Toay.

<sup>2</sup> UR. II (Z. Norte) : Capaleufú, Maracó, Quemú- Quemú, Rancúl, Realicó y Trenel.

<sup>3</sup> UR. III (Z. Sur) : Caleu Caleu, Guatraché, Hucal, Lihuel Calel y Utracán.

<sup>4</sup> UR. IV (Z. Oeste) : Curacó, Chalileo, Chicalcó, Limay Mahuida y Puelén.

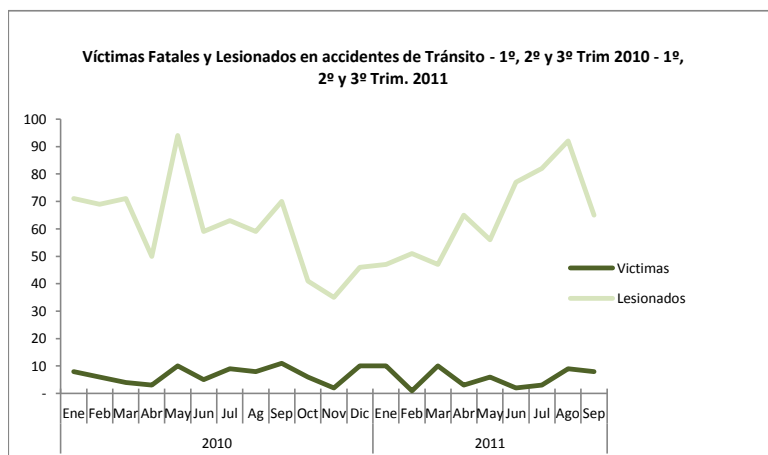
<sup>5</sup> Incluye delitos contra la administración pública, contra la fé pública, contra la seguridad y contra la tranquilidad pública.



Fuente: Jefatura de Policía de la Pcia. de La Pampa. Departamento Asuntos Judiciales.

**Cuadro 1.2 Cantidad de Accidentes de Tránsito por Zona de Ocurrencia.**  
**La Pampa. Período Año 2010 - 1º, 2º y 3º Trimestre 2011.**

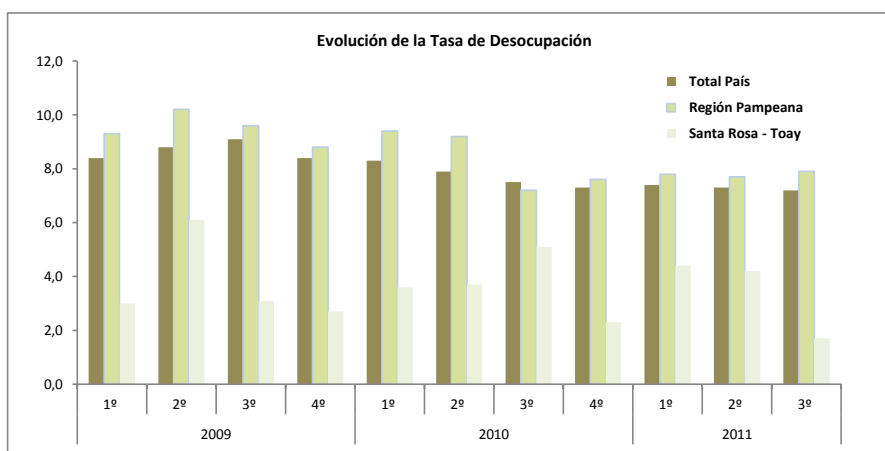
Período	Accidentes			Zona de Ocurrencia		
	Total	Victimas Fatales	Lesionados	Total	Urbana	Rural
<b>Año 2010</b>	<b>4.963</b>	<b>82</b>	<b>728</b>	<b>4.963</b>	<b>4.733</b>	<b>230</b>
1º Trim.	1.246	18	211	1.246	1.194	52
2º Trim.	1.421	18	203	1.421	1.363	58
3º Trim.	1.184	28	192	1.184	1.124	60
4º Trim.	1.112	18	122	1.112	1.052	60
<b>Año 2011</b>	<b>4.842</b>	<b>52</b>	<b>592</b>	<b>4.842</b>	<b>4.621</b>	<b>221</b>
1º Trim.	1.511	21	145	1.511	1.415	96
2º Trim.	1.603	11	198	1.603	1.545	58
3º Trim.	1.728	20	249	1.728	1.661	67
Enero	491	10	47	491	455	36
Febrero	478	1	51	478	447	31
Marzo	542	10	47	542	513	29
Abril	529	3	65	529	505	24
Mayo	492	6	56	492	469	23
Junio	582	2	77	582	571	11
Julio	528	3	82	528	503	25
Agosto	636	9	92	636	608	28
Septiembre	564	8	75	564	550	14



Fuente: Jefatura de Policía de la Provincia de La Pampa. Departamento Operaciones Policiales.

**Cuadro 2.1 Evolución Histórica de los Principales Indicadores del Mercado de Trabajo**  
 Período: 1º Trimestre 2009 al 3º Trimestre 2011.

Tasas-Región	TRIMESTRES											
	2009				2010				2011			
	1º	2º	3º	4º	1º	2º	3º	4º	1º	2º	3º	
<b>ACTIVIDAD</b>												
Total País	46,1	45,9	46,1	46,3	46,0	46,1	45,9	45,8	45,8	46,6	46,7	
Región Pampeana	45,2	45,2	45,9	45,4	46,0	45,6	45,3	45,5	46,2	46,1	45,9	
Santa Rosa - Toay	39,9	44,2	46,6	45,4	42,8	43,8	45,6	44,0	43,0	44,1	45,0	
<b>EMPLEO</b>												
Total País	42,3	41,8	41,9	42,4	42,2	42,5	42,5	42,4	42,4	43,2	43,4	
Región Pampeana	41,0	40,6	41,5	41,4	41,6	41,4	42,0	42,1	42,6	42,6	42,2	
Santa Rosa - Toay	38,7	41,4	45,2	44,2	41,3	42,1	43,3	43,0	41,1	42,2	44,3	
<b>DESOCUPACIÓN</b>												
Total País	8,4	8,8	9,1	8,4	8,3	7,9	7,5	7,3	7,4	7,3	7,2	
Región Pampeana	9,3	10,2	9,6	8,8	9,4	9,2	7,2	7,6	7,8	7,7	7,9	
Santa Rosa - Toay	3,0	6,1	3,1	2,7	3,6	3,7	5,1	2,3	4,4	4,2	1,7	
<b>SUBOCUPACIÓN</b>												
Total País	9,1	10,6	10,6	10,3	9,2	9,9	8,8	8,4	8,2	8,4	8,8	
Región Pampeana	9,4	10,7	10,9	9,9	10,3	9,8	9,6	8,6	7,9	8,0	8,6	
Santa Rosa - Toay	7,5	6,2	5,4	5,0	6,7	4,7	5,8	6,1	2,8	2,4	4,4	



**Población Económicamente Activa:** La integran las personas que tienen una ocupación ó la están buscando activamente.

**Población Desocupada:** Se refiere a personas que no teniendo ocupación están buscando activamente trabajo.

**Subocupados Visibles u Horarios:** Población ocupada que trabaja menos de 35 horas semanales y desea trabajar más

**Tasa de Actividad:** Calculada como porcentaje entre la población económicamente activa y la población total.

**Tasa de Empleo:** Calculada como porcentaje entre la población ocupada y población total.

**Tasa de Desocupación:** Calculada como porcentaje entre la población desocupada y la población económicamente activa.

**Tasa de Subocupación Horaria:** Calculada como porcentaje entre la población subocupada y la población económicamente activa.

**Fuente:** Dirección General de Estadística y Censos. Departamento Sociodemografía. INDEC

**Cuadro 2.2 Indicadores Socioeconómicos de la Población de 14 Años y más (y Tasas Específicas)  
en Total País, Región Pampeana y Aglomerado Santa Rosa-Toay. Período: 1º, 2º, y 3º.  
Trimestre 2011.**

Indicador	Trimestres 2011								
	Total País			Región Pampeana			Santa Rosa - Toay		
	1º	2º	3º	1º	2º	3º	1º	2º	3º
<b>Tasa de Actividad</b>	<b>58,9</b>	<b>59,9</b>	<b>60,0</b>	<b>58,7</b>	<b>58,1</b>	<b>57,8</b>	<b>55,1</b>	<b>56,1</b>	<b>57,8</b>
Tasa de Actividad de mujeres	46,5	48,1	48,1	46,3	46,2	46,2	44,0	45,3	46,1
Tasa de Actividad de varones	72,4	72,9	73,2	72,2	71,0	70,7	67,3	68,2	71,0
Tasa de Actividad de jefes de hogar	70,9	71,4	71,8	68,6	67,4	68,2	66,9	67,6	68,0
Tasa de Actividad de mujeres hasta 29 años	38,6	41,5	40,9	39,1	38,0	38,8	26,8	35,9	39,0
Tasa de Actividad de mujeres de 30 a 64 años	62,4	63,8	64,6	63,0	64,1	64,0	64,4	62,2	63,5
Tasa de Actividad de varones hasta 29 años	58,7	59,9	58,2	60,2	59,1	56,4	49,9	46,5	54,3
Tasa de Actividad de varones de 30 a 64 años	92,5	92,5	93,0	92,0	91,8	92,2	92,2	92,9	91,9
<b>Tasa de Empleo</b>	<b>54,5</b>	<b>55,5</b>	<b>55,7</b>	<b>54,2</b>	<b>53,6</b>	<b>53,2</b>	<b>52,6</b>	<b>53,8</b>	<b>56,8</b>
Tasa de Empleo de mujeres	42,5	44,0	44,0	41,7	41,9	41,3	41,8	43,0	45,3
Tasa de Empleo de varones	67,7	68,2	68,6	67,7	66,4	66,6	64,6	65,7	69,8
Tasa de Empleo de jefes de hogar	68,3	68,5	68,9	65,5	64,6	65,1	64,8	66,4	67,5
Tasa de Empleo de mujeres hasta 29 años	32,2	34,5	33,9	31,4	30,9	31,4	24,4	31,5	37,3
Tasa de Empleo de mujeres de 30 a 64 años	58,8	60,3	61,0	58,8	60,0	58,9	61,7	60,9	63,2
Tasa de Empleo de varones hasta 29 años	51,4	53,1	50,9	53,0	52,0	49,3	45,5	43,7	53,2
Tasa de Empleo de varones de 30 a 64 años	88,6	88,4	89,5	88,5	88,0	89,2	90,3	90,1	90,4
<b>Tasa de Desocupación</b>	<b>7,4</b>	<b>7,4</b>	<b>7,2</b>	<b>7,8</b>	<b>7,7</b>	<b>7,9</b>	<b>4,4</b>	<b>4,2</b>	<b>1,7</b>
Tasa de Desocupación de mujeres	8,5	8,6	8,6	10,0	9,3	10,7	5,0	5,0	1,7
Tasa de Desocupación de varones	6,6	6,5	6,2	6,2	6,5	5,9	4,0	3,6	1,7
Tasa de Desocupación de jefes de hogar	3,8	4,0	4,0	4,5	4,2	4,4	3,1	1,9	0,8
Tasa de Desocupación de mujeres hasta 29 años	16,6	16,9	17,0	19,6	18,6	19,1	8,7	12,3	4,5
Tasa de Desocupación de mujeres de 30 a 64 años	5,7	5,5	5,6	6,7	6,3	7,9	4,2	2,0	0,4
Tasa de Desocupación de varones hasta 29 años	12,4	11,3	12,5	11,8	12,0	12,6	9,0	6,1	2,0
Tasa de Desocupación de varones de 30 a 64 años	4,2	4,4	3,8	3,8	4,2	3,3	2,1	3,0	1,6
<b>Tasa de Subocupación Horaria</b>	<b>8,2</b>	<b>8,4</b>	<b>8,8</b>	<b>7,8</b>	<b>8,0</b>	<b>8,6</b>	<b>2,8</b>	<b>2,4</b>	<b>4,4</b>
<b>Tasa de Sobreocupación Horaria</b>	<b>30,6</b>	<b>32,3</b>	<b>32,4</b>	<b>30,7</b>	<b>30,7</b>	<b>31,7</b>	<b>31,7</b>	<b>26,9</b>	<b>25,1</b>
<b>Tasa de Demandantes de Empleo</b>	<b>22,3</b>	<b>22,3</b>	<b>21,6</b>	<b>21,1</b>	<b>21,2</b>	<b>22,1</b>	<b>7,3</b>	<b>6,7</b>	<b>5,5</b>
<b>Categoría Ocupacional</b>									
Asalariados	76,7	76,7	76,8	75,2	75,9	74,6	75,7	69,3	73,7
No asalariados	23,3	23,3	23,2	24,8	24,1	25,4	24,3	30,7	26,3
<b>Asalariados sin Descuento Jubilatorio</b>	<b>34,1</b>	<b>34,5</b>	<b>34,3</b>	<b>32,9</b>	<b>31,1</b>	<b>31,7</b>	<b>21,1</b>	<b>23,1</b>	<b>22,7</b>

Fuente: Dirección General de Estadística y Censos. Dpto.Sociodemografía.INDEC



Cuadro 2.3 Canasta Básica Alimentaria y Canasta Básica Total para una Familia Ejemplo<sup>1</sup>

Región Pampeana. Año 2010 - 1º, 2º y 3º Trimestre 2011.

Región Pampeana			
Meses	Canasta Básica Alimentaria Línea de Indigencia (\$)	Inversa del Coeficiente de Engel (%)	Canasta Básica Total Línea de Pobreza (\$)
<b>Año 2010</b>			
Enero	464,67	2,14	992,30
Febrero	486,72	2,10	1.020,74
Marzo	498,62	2,08	1.036,16
Abril	501,84	2,07	1.038,04
Mayo	502,41	2,08	1.044,03
Junio	506,80	2,08	1.053,15
Julio	509,42	2,09	1.063,48
Agosto	515,07	2,08	1.070,35
Septiembre	519,95	2,08	1.080,47
Octubre	537,86	2,07	1.112,56
Noviembre	543,87	2,07	1.124,97
Diciembre	546,18	2,07	1.129,76
<b>Año 2011</b>			
Enero	547,65	2,09	1.143,29
Febrero	547,77	2,10	1.148,78
Marzo	552,73	2,10	1.159,19
Abril	557,30	2,10	1.168,77
Mayo	560,28	2,11	1.180,39
Junio	562,76	2,11	1.185,60
Julio	569,56	2,12	1.205,40
Agosto	575,42	2,12	1.217,80
Septiembre	582,12	2,12	1.231,97

<sup>1</sup> Familia Ejemplo: cuatro miembros compuesta por un jefe varón de 35 años, su esposa de 31 años, un hijo de 5 y una hija de 8 años. Los hogares serán considerados pobres si su ingreso es menor al valor de la CBT que le corresponde, e indigentes si su ing

Fuente: INDEC

Cuadro 2.4 Canasta Básica Alimentaria y Canasta Básica Total para una Familia Ejemplo<sup>1</sup>

Gran Buenos Aires. Año 2010 - 1º, 2º y 3º Trimestre 2011.

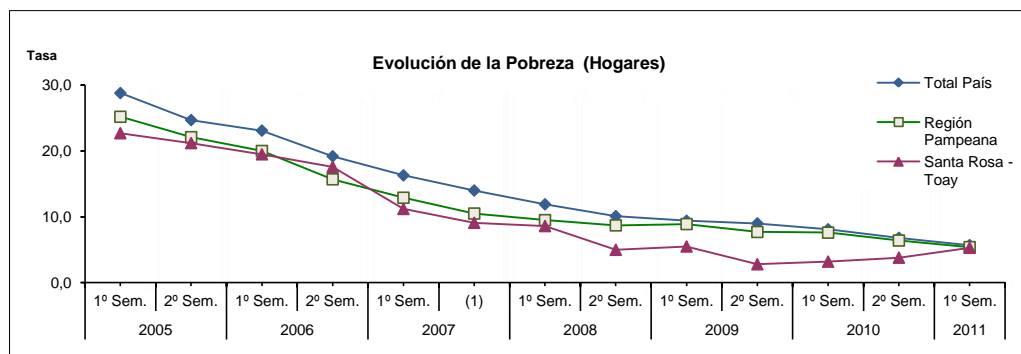
Gran Buenos Aires			
Meses	Canasta Básica Alimentaria Línea de Indigencia (\$)	Inversa del Coeficiente de Engel (%)	Canasta Básica Total Línea de Pobreza (\$)
<b>Año 2010</b>			
Enero	492,23	2,23	1.095,27
Febrero	515,59	2,19	1.131,30
Marzo	528,20	2,17	1.148,33
Abril	531,61	2,16	1.150,51
Mayo	532,21	2,17	1.153,70
Junio	536,86	2,17	1.165,47
Julio	539,64	2,18	1.174,49
Agosto	545,63	2,17	1.186,53
Septiembre	550,79	2,17	1.197,86
Octubre	569,77	2,16	1.231,51
Noviembre	576,13	2,16	1.244,11
Diciembre	578,58	2,16	1.252,54
<b>Año 2011</b>			
Enero	580,14	2,18	1.265,25
Febrero	580,26	2,19	1.271,51
Marzo	585,52	2,19	1.283,72
Abril	590,36	2,19	1.295,64
Mayo	593,52	2,20	1.307,19
Junio	596,14	2,20	1.314,16
Julio	603,35	2,21	1.331,49
Agosto	609,56	2,21	1.347,33
Septiembre	616,65	2,21	1.362,73

<sup>1</sup> Familia Ejemplo: cuatro miembros compuesta por un jefe varón de 35 años, su esposa de 31 años, un hijo de 5 y una hija de 8 años. Los hogares serán considerados pobres si su ingreso es menor al valor de la CBT que le corresponde, e indigentes si su ing

Fuente: INDEC

**Cuadro 2.5 Pobreza en Hogares. Total País, Región Pampeana y Santa Rosa -Toay.**  
**Período: 1º Semestre 2005 - 1º Semestre 2011.**

Región / Aglomerado	2005		2006		2007	4ºTrim.2007 y 1ºTrim.2008(1)	2008		2009		2010		2011
	1º Sem.	2º Sem.	1º Sem.	2º Sem.	1º Sem.		1º Sem.	2º Sem.	1º Sem.	2º Sem.	1º Sem.	2º Sem.	1º Sem.
<b>Total País</b>	28,8	24,7	23,1	19,2	16,3	14,0	11,9	10,1	9,4	9,0	8,1	6,8	5,7
<b>Región Pampeana</b>	25,2	22,1	20,0	15,7	12,9	10,5	9,5	8,7	8,9	7,7	7,6	6,4	5,4
<b>Santa Rosa - Toay</b>	22,7	21,2	19,5	17,6	11,2	9,1	8,6	5,0	5,5	2,8	3,2	3,8	5,3

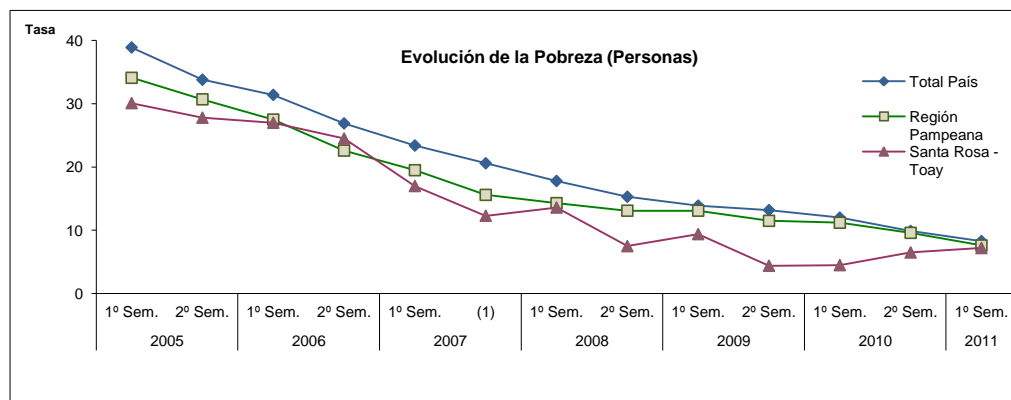


Nota:(1) Corresponde a 4º Trimestre 2007 y 1º Trimestre 2008.

Fuente: Dirección General de Estadística y Censos. Dpto. Sociodemografía. INDEC.

**Cuadro 2.6 Pobreza en Personas. Total País, Región Pampeana y Santa Rosa -Toay.**  
**Período: 1º Semestre 2005 - 1º Semestre 2011.**

Región / Aglomerado	2005		2006		2007	4ºTrim.2007 y 1ºTrim.2008(1)	2008		2009		2010		2011
	1º Sem.	2º Sem.	1º Sem.	2º Sem.	1º Sem.		1º Sem.	2º Sem.	1º Sem.	2º Sem.	1º Sem.	2º Sem.	1º Sem.
<b>Total País</b>	38,9	33,8	31,4	26,9	23,4	20,6	17,8	15,3	13,9	13,2	12,0	9,9	8,3
<b>Región Pampeana</b>	34,1	30,7	27,5	22,6	19,5	15,6	14,3	13,1	13,1	11,5	11,2	9,6	7,6
<b>Santa Rosa - Toay</b>	30,1	27,8	27,0	24,5	17,0	12,3	13,6	7,5	9,4	4,4	4,5	6,5	7,2

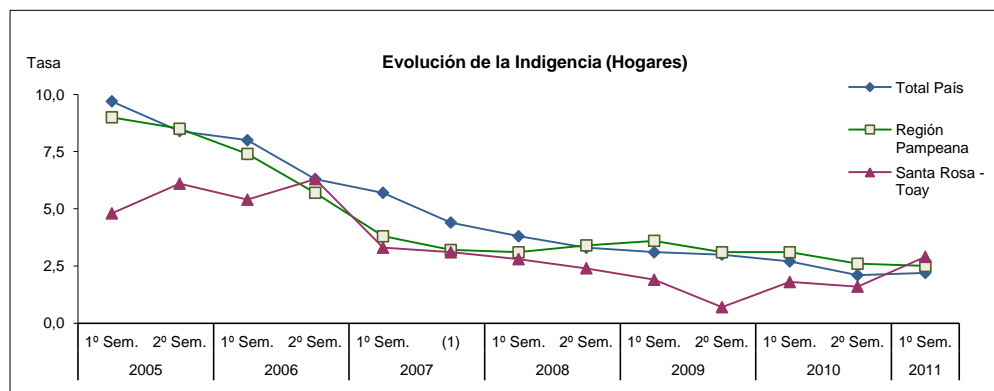


Nota:(1) Corresponde a 4º Trimestre 2007 y 1º Trimestre 2008.

Fuente: Dirección General de Estadística y Censos. Dpto. Sociodemografía. INDEC.

**Cuadro 2.7 Indigencia en Hogares. Total País, Región Pampeana y Santa Rosa -Toay.**  
**Período: 1º Semestre 2005 - 1º Semestre 2011.**

Región / Aglomerado	2005		2006		2007	4ºTrim.2007 y 1ºTrim.2008(1)	2008		2009		2010		2011
	1º Sem.	2º Sem.	1º Sem.	2º Sem.	1º Sem.		1º Sem.	2º Sem.	1º Sem.	2º Sem.	1º Sem.	2º Sem.	1º Sem.
<b>Total País</b>	9,7	8,4	8,0	6,3	5,7	4,4	3,8	3,3	3,1	3,0	2,7	2,1	2,2
<b>Región Pampeana</b>	9,0	8,5	7,4	5,7	3,8	3,2	3,1	3,4	3,6	3,1	3,1	2,6	2,5
<b>Santa Rosa - Toay</b>	4,8	6,1	5,4	6,3	3,3	3,1	2,8	2,4	1,9	0,7	1,8	1,6	2,9

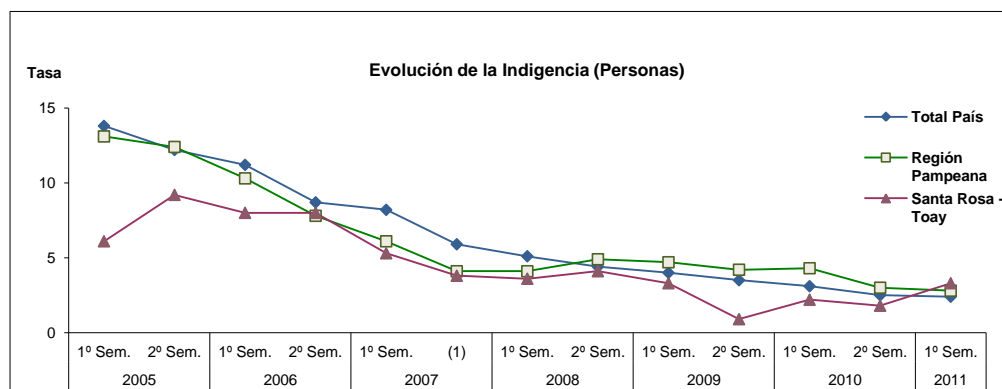


**Nota:**(1) Corresponde a 4º Trimestre 2007 y 1º Trimestre 2008.

**Fuente:** Dirección General de Estadística y Censos. Dpto. Sociodemografía. INDEC.

**Cuadro 2.8 Indigencia en Personas. Total País, Región Pampeana y Santa Rosa -Toay.**  
**Período: 1º Semestre 2005 - 1º Semestre 2011.**

Región / Aglomerado	2005		2006		2007	4ºTrim.2007 y 1ºTrim.2008(1)	2008		2009		2010		2011
	1º Sem.	2º Sem.	1º Sem.	2º Sem.	1º Sem.		1º Sem.	2º Sem.	1º Sem.	2º Sem.	1º Sem.	2º Sem.	1º Sem.
<b>Total País</b>	13,8	12,2	11,2	8,7	8,2	5,9	5,1	4,4	4,0	3,5	3,1	2,5	2,4
<b>Región Pampeana</b>	13,1	12,4	10,3	7,8	6,1	4,1	4,1	4,9	4,7	4,2	4,3	3,0	2,8
<b>Santa Rosa - Toay</b>	6,1	9,2	8,0	8,0	5,3	3,8	3,6	4,1	3,3	0,9	2,2	1,8	3,3

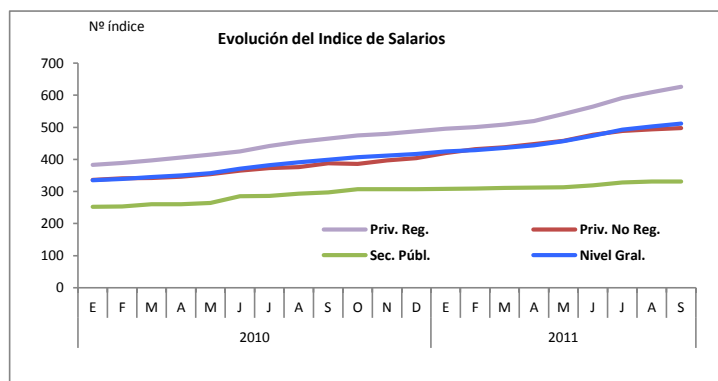


**Nota:**(1) Corresponde a 4º Trimestre 2007 y 1º Trimestre 2008.

**Fuente:** Dirección General de Estadística y Censos. Dpto. Sociodemografía. INDEC.

**Cuadro 2.9 Índice de Salarios (Nacional) - Valores al último día de cada mes.**  
 (Base 4ºTrim.2001=100).  
 Período: Año 2010 .1º., 2º. y 3º. Trimestre 2011.

Período	Sector Privado		Sector Público	Nivel General	
	Registrado	No Registrado		Índice	Variación
<b>Año 2010</b>					
Enero	382,76	336,48	252,73	334,65	1,43
Febrero	388,53	340,87	253,67	338,69	1,21
Marzo	397,28	342,16	260,75	345,46	2,00
Abril	405,89	346,12	260,75	350,57	1,48
Mayo	414,69	353,72	264,18	357,52	1,98
Junio	424,62	364,56	284,90	370,86	3,73
Julio	441,49	372,99	286,66	381,53	2,88
Agosto	454,84	376,47	293,32	390,91	2,46
Septiembre	464,83	387,67	297,47	399,39	2,17
Octubre	474,95	386,26	307,17	407,09	1,93
Noviembre	479,72	397,02	307,17	411,63	1,12
Diciembre	487,58	403,57	307,17	416,87	1,27
<b>Año 2011</b>					
Enero	495,45	420,01	308,43	424,48	1,82
Febrero	500,32	431,53	308,69	429,30	1,14
Marzo	508,42	437,80	311,46	435,43	1,43
Abril	520,15	447,93	311,74	443,42	1,83
Mayo	541,18	457,97	313,45	456,48	2,95
Junio	564,50	476,95	318,67	473,52	3,73
Julio	591,80	489,04	328,35	492,52	4,01
Agosto	608,99	493,92	330,80	502,85	2,10
Septiembre	626,01	497,68	330,96	512,18	1,86



Fuente: INDEC

**Cuadro 3.1 Índice Autoponderado de Precios al Consumidor Provincial <sup>1</sup>. Base 1980=100.**  
Variaciones Porcentuales con Respecto al Mes Anterior.

Período	Nivel General	Alimentos y Bebidas	Indumentaria y Calzado	Vivienda y Combustible	Equipamiento y Funcionamiento del Hogar	Atención Médica y Gastos de Salud	Transporte y Comunicación	Esparcimiento y Educación	Bienes y Servicios
<b>Año 2010</b>									
Enero	1,67	0,98	-0,66	0,26	0,31	2,34	0,49	22,54	6,08
Febrero	2,50	3,58	1,37	-0,06	2,21	0,62	-0,40	-	3,01
Marzo	1,60	1,43	0,33	3,42	2,16	0,99	4,05	-0,06	1,87
Abril	1,05	1,41	1,04	0,37	1,14	-0,24	-	0,54	0,14
Mayo	0,98	1,12	0,33	-0,40	3,22	-	3,77	0,48	-
Junio	1,07	1,56	0,87	-	-0,46	0,27	-	-	2,71
Julio	1,27	1,25	0,77	2,68	1,86	0,04	0,83	-	0,49
Agosto	0,59	0,39	1,53	1,13	-0,48	1,34	0,48	-	1,96
Septiembre	0,74	1,22	-0,87	0,40	-0,56	0,68	1,57	0,06	0,74
Octubre	1,09	1,16	1,12	1,70	0,79	-0,29	-0,16	-	2,00
Noviembre	2,46	4,12	0,30	0,24	-0,19	0,78	-0,31	-0,29	-0,67
Diciembre	1,82	2,21	1,16	2,12	1,70	0,79	0,31	-0,06	0,16
<b>Año 2011</b>									
Enero	1,82	1,96	1,42	2,59	2,52	1,20	0,22	-	-0,15
Febrero	1,89	1,26	1,27	2,30	3,69	1,62	0,08	3,58	7,60
Marzo	0,88	0,74	1,57	0,31	2,36	1,72	0,22	0,11	0,43
Abril	1,96	1,97	1,05	0,64	0,59	3,57	7,04	8,89	0,47
Mayo	1,21	0,24	1,74	3,78	3,33	5,23	2,15	-	-
Junio	1,84	1,51	3,57	5,15	1,05	0,15	0,36	-	-
Julio	2,04	2,48	-0,09	4,45	0,01	1,29	0,07	0,05	0,31
Agosto	1,75	1,87	0,56	2,69	2,13	3,05	0,70	0,10	-0,90
Septiembre	1,80	1,72	1,19	3,15	0,87	0,03	0,51	-	6,20

<sup>1</sup> Ciudad de Santa Rosa.

Fuente: Dirección General de Estadística y Censos. Dpto. Indicadores Económicos.

**Cuadro 3.2 Índice de Precios al Consumidor (IPC) G.B.A.<sup>1</sup> Base abril 2008=100.**  
Nivel General y Capítulos de la canasta.

Período	Nivel General	Alimentos y Bebidas	Indumentaria	Vivienda y Servicios Básicos	Equipamiento y Mantenimiento del Hogar	Atención Médica y Gastos para la Salud	Transporte y Comunicación	Esparcimiento	Educación	Otros Bienes y Servicio
<b>Año 2010</b>										
Enero	112,9	109,5	125,1	107,4	112,3	119,2	115,6	114,0	122,0	109,5
Febrero	114,3	112,3	126,2	107,9	113,1	120,1	115,9	114,6	122,5	109,7
Marzo	115,6	114,6	127,4	108,0	114,3	121,0	116,5	115,1	124,5	110,1
Abril	116,5	115,8	128,6	108,6	115,8	122,0	117,2	114,6	126,5	110,7
Mayo	117,4	116,5	130,0	109,3	117,3	122,6	117,7	114,9	130,8	111,1
Junio	118,3	117,4	131,6	110,0	118,2	123,1	118,4	116,4	131,9	111,3
Julio	119,2	118,3	133,1	110,6	119,4	123,5	118,9	120,9	132,1	111,8
Agosto	120,1	119,3	134,4	111,2	120,6	127,3	119,0	120,9	132,4	112,6
Septiembre	121,0	120,3	135,7	111,5	121,8	127,9	119,4	123,0	134,1	113,0
Octubre	122,0	121,9	137,2	111,8	121,6	128,3	120,6	123,4	134,9	112,7
Noviembre	122,9	122,9	138,9	112,2	122,9	129,5	121,3	124,4	135,7	112,8
Diciembre	123,9	123,7	141,5	112,7	123,7	131,3	122,0	127,8	136,3	113,1
<b>Año 2011</b>										
Enero	124,8	123,9	144,5	113,2	125,5	134,5	122,7	130,4	136,5	113,9
Febrero	125,7	124,3	147,7	113,9	126,5	135,1	123,3	135,0	137,3	114,7
Marzo	126,8	125,0	151,1	114,3	127,3	135,3	124,5	134,3	143,9	115,1
Abril	127,8	125,9	153,4	114,8	128,3	137,2	125,6	134,4	147,8	115,4
Mayo	128,8	126,3	155,7	115,4	129,1	138,3	126,5	135,6	152,5	116,2
Junio	129,7	127,0	158,4	116,1	130,3	139,0	127,5	136,3	153,4	117,0
Julio	130,7	128,1	161,3	117,0	131,7	139,4	128,1	138,1	154,2	117,4
Agosto	131,8	128,8	163,5	117,5	132,8	143,9	129,1	138,6	155,7	118,3
Septiembre	132,9	130,0	165,4	118,0	134,7	145,6	129,7	139,8	156,7	119,1

<sup>1</sup> Cap. Fed. y Gran Bs. As.

Fuente: INDEC.

**Cuadro 3.3 Índice de Precios Mayorista (IPIM) Base 1993=100**  
Nivel General y Principales aperturas

Período	Nivel General	Total Productos Nacionales	Productos Nacionales		Productos Importados
			Primarios	Productos Manufacturados y Energía Eléctrica	
<b>Año 2010</b>					
Julio	428,0	431,2	515,9	408,8	386,9
Agosto	432,3	435,8	528,1	411,5	386,8
Septiembre	436,3	440,0	538,5	414,0	388,4
Octubre	440,2	443,8	543,9	417,4	394,3
Noviembre	444,4	448,0	548,9	421,4	397,8
Diciembre	448,6	452,2	552,0	425,8	402,9
<b>Año 2011</b>					
Enero	453,5	457,2	558,1	430,5	406,7
Febrero	457,7	461,2	561,5	434,8	413,0
Marzo	462,1	465,7	573,3	437,4	415,8
Abril	466,5	470,6	573,8	443,3	417,5
Mayo	471,5	475,5	577,7	448,5	420,9
Junio	475,9	481,1	582,8	454,2	423,8
Julio	481,7	486,0	588,8	458,9	427,2
Agosto	486,6	491,1	596,6	463,2	429,8
Septiembre	491,6	496,2	605,1	467,5	433,1

Fuente: INDEC.

**Cuadro 3.4 Índice del Costo de la Construcción<sup>1</sup> (ICC), en el Gran Buenos Aires**  
Base 1993=100

Período	Nivel General	Capítulo		
		Materiales	Mano de Obra	Gastos Generales
<b>Año 2010</b>				
Jul	406,7	388,1	435,1	353,7
Ago	417,5	391,3	453,9	363,5
Sep	420,1	394,5	455,9	365,5
Oct	421,9	398,2	454,4	374,8
Nov	425,3	401,9	457,4	379,5
Dic	442,1	405,6	487,5	395,4
<b>Año 2011</b>				
Ene	450,9	408,9	501,0	408,8
Feb	459,0	412,2	514,1	415,9
Mar	457,6	415,7	507,7	414,9
Abr	477,4	419,2	543,8	435,3
May	478,0	423,2	540,3	440,2
Jun*	475,4	427,6	531,0	434,6
Jul*	483,9	431,8	543,0	447,4
Ago*	496,2	436,3	564,0	455,8
Sep*	502,8	440,3	571,5	472,7

<sup>1</sup> Ciudad de Bs.As. y 24 partidos del Conurbano Bonaerense.

Fuente: INDEC.

Cuadro 4.1 Variables Agropecuarias por Micro Región y Ejido  
Provincia de La Pampa. Campaña 2010/2011.

Microregión / Ejido	Superficie (hectáreas)	Agricultura (hectáreas)		Ganadería (cabezas)				
		Superficie Sembrada Fina	Superficie Sembrada Gruesa	Bovinos	Ovinos	Porcinos	Caprinos	Equinos
<b>Total Provincial</b>	<b>13.033.010</b>	<b>150.302</b>	<b>754.832</b>	<b>2.790.142</b>	<b>231.292</b>	<b>81.210</b>	<b>63.271</b>	<b>53.436</b>
<b>Microregión Nº 01</b>	<b>444.574</b>	<b>3.635</b>	<b>109.313</b>	<b>256.155</b>	<b>15.603</b>	<b>9.845</b>	<b>507</b>	<b>2.904</b>
ADOLFO VAN PRAET	20.927	-	10.315	11.994	531	477	27	120
EMBAJADOR MARTINI	41.825	488	10.325	27.782	2.983	2.291	120	748
FALUCHO	25.802	81	8.626	20.221	1.080	356	19	127
INGENIERO LUIGGI	100.735	1.463	31.955	54.305	2.589	1.091	130	464
MAISONNAVE	14.526	-	5.722	9.660	1.024	1.641	-	80
PARERA	41.807	444	10.533	26.812	2.239	1.140	153	251
QUETREQUEN	8.506	-	1.796	6.170	173	125	-	66
RANCUL	146.040	778	18.939	62.282	2.534	2.403	45	790
REALICO	44.407	381	11.101	36.929	2.450	322	13	257
<b>Microregión Nº 02</b>	<b>865.045</b>	<b>25.107</b>	<b>337.731</b>	<b>576.357</b>	<b>42.870</b>	<b>28.853</b>	<b>1.605</b>	<b>10.281</b>
AGUSTONI	38.468	702	22.133	24.933	1.326	459	-	221
ALTA ITALIA	48.351	1.848	10.679	36.544	4.048	2.246	-	172
BERNARDO LARROUDE	29.707	525	14.874	17.338	672	1.284	-	387
CEBALLOS	44.038	943	24.026	22.183	984	518	-	1.721
COLONIA BARON	69.310	3.651	17.258	45.250	5.895	4.110	219	1.070
CORONEL H. LAGOS	22.435	-	8.266	20.158	910	307	-	287
DORILA	36.622	1.120	21.306	26.080	996	3.307	-	309
GENERAL PICO	110.852	5.917	60.688	69.908	2.093	1.919	25	811
INTENDENTE ALVEAR	80.103	642	37.575	48.148	4.719	355	39	2.345
METILEO	32.124	887	6.502	26.997	2.168	1.208	370	290
MIGUEL CANE	30.877	599	11.429	20.264	1.182	434	55	400
MONTE NIEVAS	31.823	1.321	5.819	21.645	1.858	1.886	171	207
QUEMU QUEMU	84.609	3.410	36.492	53.333	4.268	816	13	722
SARAH	18.979	-	7.262	14.604	777	65	-	273
SPELUZZI	27.443	242	4.922	21.399	833	257	6	164
TRENEL	73.909	989	17.811	57.432	4.096	8.599	257	362
VERTIZ	40.396	-	14.943	24.052	3.389	746	44	264
VILLA MIRASOL	45.000	2.312	15.746	26.089	2.656	338	406	276
<b>Microregión Nº 03</b>	<b>552.160</b>	<b>19.432</b>	<b>82.571</b>	<b>267.347</b>	<b>14.574</b>	<b>8.414</b>	<b>2.125</b>	<b>3.041</b>
ARATA	54.431	2.374	9.159	36.746	2.254	1.874	188	421
CALEUFU	73.777	3.064	9.307	38.664	2.071	512	321	353
CONHELO	72.033	3.176	8.110	34.137	2.036	409	468	250
EDUARDO CASTEX	93.182	9.190	20.975	62.229	4.410	4.739	844	606
LA MARUJA	103.929	309	11.879	42.845	1.492	144	54	831
PICHI HUINCA	50.369	1.319	8.300	26.690	1.759	736	250	305
RUCANELO	104.438	-	14.841	26.035	551	-	-	276
<b>Microregión Nº 04</b>	<b>2.246.247</b>	<b>-</b>	<b>-</b>	<b>94.933</b>	<b>15.699</b>	<b>516</b>	<b>39.715</b>	<b>9.847</b>
ALG. DEL AGUILA	378.273	-	-	17.022	379	221	5.043	1.250
LA HUMADA	440.013	-	-	10.888	4.923	3	10.749	1.896
PUELEN	677.970	-	-	11.626	8.802	87	14.924	4.740
SANTA ISABEL	749.992	-	-	55.397	1.595	204	8.999	1.961
<b>Microregión Nº 05</b>	<b>966.796</b>	<b>1.172</b>	<b>832</b>	<b>202.719</b>	<b>11.007</b>	<b>373</b>	<b>488</b>	<b>2.598</b>
CARRO QUEMADO	302.440	1.063	-	66.081	4.885	53	43	866
LOVENTUE	57.810	-	-	14.144	567	48	-	160
LUAN TORO	124.176	73	832	32.053	1.241	189	58	371
TELEN	313.308	36	-	54.447	2.909	29	216	700
VICTORICA	169.062	-	-	35.994	1.405	55	172	501

(Continúa)

(Conclusión)

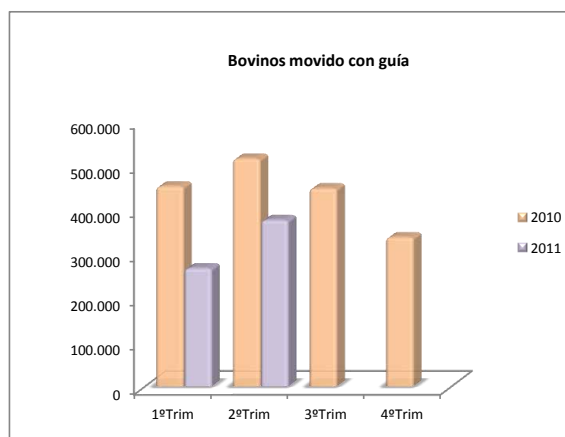
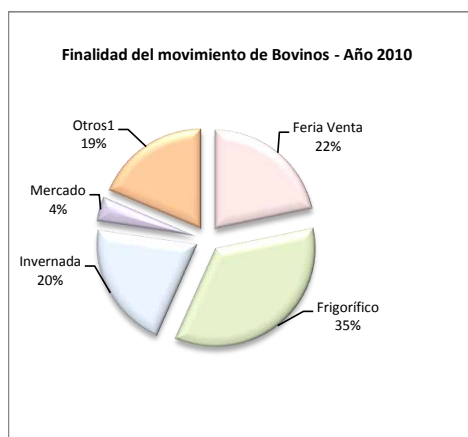
Microregión / Ejido	Superficie (hectáreas)	Agricultura (hectáreas)		Ganadería (cabezas)				
		Superficie Sembrada Fina	Superficie Sembrada Gruesa	Bovinos	Ovinos	Porcinos	Caprinos	Equinos
<b>Microregión Nº 06</b>	<b>833.368</b>	<b>32.742</b>	<b>76.369</b>	<b>377.371</b>	<b>38.139</b>	<b>15.595</b>	<b>1.227</b>	<b>5.668</b>
ANGUIL	84.061	9.484	18.645	54.092	3.915	1.202	39	872
ATALIVA ROCA	194.070	2.441	2.292	60.905	7.738	4.540	140	1.102
MAURICIO MAYER	46.185	3.466	15.198	29.397	4.562	3.285	319	521
SANTA ROSA	130.004	4.543	11.773	58.357	4.921	858	29	868
TOAY	219.045	1.350	3.016	83.915	6.344	278	147	1.262
WINIFREDA	160.004	11.459	25.445	90.704	10.659	5.431	554	1.043
<b>Microregión Nº 07</b>	<b>587.243</b>	<b>42.695</b>	<b>134.125</b>	<b>315.260</b>	<b>23.793</b>	<b>3.842</b>	<b>497</b>	<b>4.965</b>
CATRILO	69.928	1.996	26.559	43.379	931	17	22	787
DOBLAS	98.124	4.308	7.890	43.450	3.723	547	22	881
LONQUIMAY	57.436	2.101	22.138	36.252	2.948	185	2	553
MACACHIN	74.766	5.150	9.478	43.947	4.309	785	73	604
MIGUEL RIGLOS	102.858	17.235	23.597	48.639	3.579	626	84	647
RELMO	9.000	82	5.158	7.345	376	19	13	158
ROLON	47.095	5.349	4.614	31.669	2.465	634	-	435
TOMAS M. ANCHORENA	63.036	2.447	9.961	18.158	2.024	321	14	324
URIBURU	65.001	4.026	24.731	42.421	3.437	707	267	576
<b>Microregión Nº 08</b>	<b>3.017.001</b>	<b>606</b>	<b>511</b>	<b>293.545</b>	<b>20.399</b>	<b>447</b>	<b>3.472</b>	<b>5.481</b>
CHACHARRAMENDI	280.001	-	-	32.905	1.011	89	43	1.231
CUCHILLO CO	247.993	-	-	15.094	144	-	110	269
GENERAL ACHA	996.837	407	191	130.219	13.786	210	521	2.135
LA REFORMA	217.055	-	-	12.317	106	-	620	373
LIMAY MAHUIDA	532.256	-	-	27.779	853	-	1.428	615
PUELCHES	594.999	-	-	41.830	42	-	734	311
QUEHUE	147.861	200	319	33.401	4.457	148	16	547
<b>Microregión Nº 09</b>	<b>1.216.128</b>	<b>24.483</b>	<b>13.362</b>	<b>316.858</b>	<b>44.545</b>	<b>9.901</b>	<b>1.121</b>	<b>4.306</b>
ABRAMO	202.720	372	-	37.587	2.579	91	-	575
ALPACHIRI	102.113	4.684	2.085	39.272	5.494	987	-	370
BERNASCONI	227.601	62	109	33.025	2.606	28	505	558
COLONIA SANTA MARIA	54.633	169	169	18.962	3.118	288	-	189
GENERAL M. J. CAMPOS	49.224	2.459	1.386	33.946	831	4.322	-	242
GENERAL SAN MARTIN	172.652	1.911	1.018	41.071	13.042	1.571	414	720
GUATRACHE	98.277	7.975	6.456	34.659	3.222	1.333	85	514
JACINTO ARAUZ	126.077	2.872	368	33.088	5.313	391	20	502
PERU	36.473	-	-	1.976	-	-	-	-
SANTA TERESA	32.937	3.875	1.771	15.561	969	852	-	123
UNANUE	113.422	105	-	27.710	7.371	36	98	513
<b>Microregión Nº 10</b>	<b>2.304.447</b>	<b>429</b>	<b>18</b>	<b>89.597</b>	<b>4.664</b>	<b>3.424</b>	<b>12.514</b>	<b>4.345</b>
25 DE MAYO	894.986	-	18	9.852	1.543	816	8.282	2.475
GOBERNADOR DUVAL	701.398	-	-	34.795	998	15	3.393	965
LA ADELA	708.063	429	-	44.949	2.123	2.594	840	906

Fuente: Dirección General de Estadística y Censos. REPAGRO. Datos procesados el 7/3/12



**Cuadro 4.2 Ganado Bovino Movido con Guía (GMG) por Especie según Finalidad**  
**La Pampa.Total año 2010 - 1º y 2º Trimestre 2011 (Cantidad de Cabezas).**

BOVINOS (Año)	FINALIDAD					
	Total	Feria Venta	Frigorífico	Invernada	Mercado	Otros <sup>1</sup>
<b>Total 2010</b>	<b>1.747.817</b>	<b>379.210</b>	<b>611.038</b>	<b>360.998</b>	<b>69.818</b>	<b>326.753</b>
La Pampa	923.648	290.408	207.141	212.309	-	213.790
Resto País	824.169	88.802	403.897	148.689	69.818	112.963
<b>1ºTrim. 2010</b>	<b>451.114</b>	<b>100.180</b>	<b>147.835</b>	<b>96.645</b>	<b>17.746</b>	<b>88.708</b>
<b>2ºTrim. 2010</b>	<b>513.588</b>	<b>123.053</b>	<b>158.589</b>	<b>116.350</b>	<b>18.895</b>	<b>96.701</b>
<b>3ºTrim. 2010</b>	<b>446.833</b>	<b>87.275</b>	<b>179.419</b>	<b>87.269</b>	<b>19.833</b>	<b>73.037</b>
<b>4ºTrim. 2010</b>	<b>336.282</b>	<b>68.702</b>	<b>125.195</b>	<b>60.734</b>	<b>13.344</b>	<b>68.307</b>
<b>Total 2011*</b>	<b>641.636</b>	<b>117.750</b>	<b>220.359</b>	<b>135.050</b>	<b>26.850</b>	<b>141.627</b>
La Pampa	329.539	93.744	66.579	76.208	-	93.008
Resto País	312.097	24.006	153.780	58.842	26.850	48.619
<b>1ºTrim. 2011*</b>	<b>266.440</b>	<b>46.678</b>	<b>106.526</b>	<b>46.679</b>	<b>11.698</b>	<b>54.859</b>
La Pampa	133063	36993	33732	25824	-	36514
Resto País	133377	9685	72794	20855	11698	18345
<b>2ºTrim. 2011*</b>	<b>375.196</b>	<b>71.072</b>	<b>113.833</b>	<b>88.371</b>	<b>15.152</b>	<b>86.768</b>
La Pampa	196476	56751	32847	50384	-	56494
Resto País	178720	14321	80986	37987	15152	30274



<sup>1</sup> Incluye: Cría, Deporte, Exportación, Exposición, Pastoreo, Traslado y Otros.

\* Datos Provisorios. Base actualizada al 08/03/12.-

**FUENTE:** Dirección Gral. de Estadística y Censos.

**Cuadro 4.3 Ganado Porcino Movido con Guía (GMG) por Especie según Finalidad.**  
La Pampa. Año 2010 - 1º y 2º Trimestre 2011\* (Cantidad de Cabezas).

PORCINOS (Año)	FINALIDAD				
	Total	Feria Venta	Frigorífico	Invernada	Otros <sup>1</sup>
<b>Total 2010</b>	<b>76.341</b>	<b>3.857</b>	<b>66.578</b>	<b>5.337</b>	<b>782</b>
La Pampa	13.413	1.739	9.243	1.754	677
Resto País	62.928	2.118	57.335	3.583	105
<b>1ºTrim. 2010</b>	<b>28.313</b>	<b>1.179</b>	<b>25.597</b>	<b>1.304</b>	<b>233</b>
<b>2ºTrim. 2010</b>	<b>17.432</b>	<b>765</b>	<b>14.773</b>	<b>1.728</b>	<b>166</b>
<b>3ºTrim. 2010</b>	<b>26.513</b>	<b>1.377</b>	<b>23.390</b>	<b>1.627</b>	<b>119</b>
<b>4ºTrim. 2010</b>	<b>30.407</b>	<b>1.160</b>	<b>26.249</b>	<b>2.739</b>	<b>297</b>
<b>Total 2011*</b>	<b>56.026</b>	<b>1.656</b>	<b>49.971</b>	<b>3.800</b>	<b>599</b>
La Pampa	6.718	932	4.193	1.191	402
Resto País	49.308	724	45.778	2.609	197
<b>1ºTrim. 2011*</b>	<b>24.626</b>	<b>514</b>	<b>22.227</b>	<b>1.702</b>	<b>183</b>
La Pampa	2.617	303	1.856	431	27
Resto País	22.009	211	20.371	1.271	156
<b>2ºTrim. 2011*</b>	<b>31.400</b>	<b>1.142</b>	<b>27.744</b>	<b>2.098</b>	<b>416</b>
La Pampa	4.101	629	2.337	760	375
Resto País	27.299	513	25.407	1.338	41

<sup>1</sup> Incluye: Cría, Deporte, Exportación, Exposición, Pastoreo, Traslado y Otros.

\* Datos Provisorios. Base actualizada al 08/03/12.-

FUENTE: Dirección Gral. de Estadística y Censos.

**Cuadro 4.4 Ganado Ovino Movido con Guía (GMG) por Especie según Finalidad.**  
La Pampa. Año 2010 - 1º y 2º Trimestre 2011 (Cantidad de Cabezas).

OVINOS (Año)	FINALIDAD				
	Total	Feria Venta	Frigorífico	Invernada	Otros <sup>1</sup>
<b>Total 2010</b>	<b>16.920</b>	<b>3.400</b>	<b>8.253</b>	<b>4.135</b>	<b>1.132</b>
La Pampa	12.002	2.683	6.311	2.194	814
Resto País	4.918	717	1.942	1.941	318
<b>1ºTrim. 2010</b>	<b>4.639</b>	<b>707</b>	<b>1.751</b>	<b>1.740</b>	<b>441</b>
<b>2ºTrim. 2010</b>	<b>3.352</b>	<b>212</b>	<b>1.942</b>	<b>962</b>	<b>236</b>
<b>3ºTrim. 2010</b>	<b>3.974</b>	<b>1.641</b>	<b>1.805</b>	<b>339</b>	<b>189</b>
<b>4ºTrim. 2010</b>	<b>6.605</b>	<b>840</b>	<b>4.206</b>	<b>1.210</b>	<b>349</b>
<b>Total 2011*</b>	<b>4.514</b>	<b>747</b>	<b>1.493</b>	<b>1.768</b>	<b>506</b>
La Pampa	3.358	518	1.345	1.188	307
Resto País	1.156	229	148	580	199
<b>1ºTrim. 2011*</b>	<b>2.918</b>	<b>524</b>	<b>1.146</b>	<b>1.021</b>	<b>227</b>
La Pampa	2.325	351	1.021	759	194
Resto País	593	173	125	262	33
<b>2ºTrim. 2011*</b>	<b>1.596</b>	<b>223</b>	<b>347</b>	<b>747</b>	<b>279</b>
La Pampa	1.033	167	324	429	113
Resto País	563	56	23	318	166

<sup>1</sup> Incluye: Cría, Deporte, Exportación, Exposición, Pastoreo, Traslado y Otros.

\* Datos Provisorios. Base actualizada al 08/03/12.-

FUENTE: Dirección Gral. de Estadística y Censos.

Cuadro 4.5 Ganado Comercializado en Remate-Ferías de la Provincia de La Pampa  
por Especie y Categoría. Año 2010, 1º, 2º y 3º Trimestre 2011.

Especie y Categoría	Año 2010	Año 2011	1º Trimestre 2011			2º Trimestre 2011			3º Trimestre 2011		
			Enero	Febrero	Marzo	Abril	Mayo	Junio	Julio	Agosto	Septiembre
<b>Total Bovinos</b>	<b>251.197</b>	<b>148.615</b>	<b>12.909</b>	<b>10.717</b>	<b>18.441</b>	<b>22.722</b>	<b>23.905</b>	<b>13.937</b>	<b>12.419</b>	<b>17.765</b>	<b>15.800</b>
<b>Invernada y Cria</b>	<b>218.415</b>	<b>133.382</b>	<b>8.964</b>	<b>9.571</b>	<b>16564</b>	<b>20.723</b>	<b>23.130</b>	<b>12303</b>	<b>11.601</b>	<b>15.768</b>	<b>14.758</b>
Vacas secas	26.230	14.536	365	1.301	2163	1484	1.972	1977	2.061	1.993	1.220
Vacas c/ternero al pie	7.719	3.461	315	475	464	654	230	913	166	117	127
Vacas c/preñez garantida	5.841	3.698	404	339	401	455	583	544	-	581	391
Vaquillonas	12.369	5.968	489	479	575	437	858	528	793	978	831
Vaquillonas c/preñez garantida	821	982	284	30	-	77	352	53	68	8	110
Novillitos	13.725	7.928	745	869	1446	609	972	512	513	1.128	1.134
Novillos	11.993	8.074	913	875	1230	1391	1089	479	488	877	732
Terneros	81.450	53.351	2.858	3.139	5856	9.833	11.322	4764	3.867	5.643	6.069
Terneras	55.135	33.264	2.381	1.890	4293	5.580	5.637	2483	2.667	4.380	3.953
Toros-Torunos-Buey	3.132	1.243	210	174	136	203	115	50	50	114	191
<b>Faena</b>	<b>32.782</b>	<b>15.233</b>	<b>3.945</b>	<b>1.146</b>	<b>1877</b>	<b>1.999</b>	<b>775</b>	<b>1634</b>	<b>818</b>	<b>1.997</b>	<b>1.042</b>
Vacas	13.771	4.047	377	325	634	696	186	580	239	672	338
Vaquillonas	4.160	1.489	8	110	234	364	82	156	35	342	158
Novillitos	1.116	582	51	-	128	145	101	2	63	69	23
Novillos	7.117	4.143	238	569	298	615	303	708	344	666	402
Terneros	1.482	1.465	1.463	-	-	0	0	2	-	-	-
Terneras	2.368	2.018	1.630	-	318	63	0	0	-	7	-
Toros-Torunos-Buey	2.768	1.489	178	142	265	116	103	186	137	241	121
<b>Total Ovinos</b>	<b>218</b>	<b>173</b>	<b>31</b>	<b>-</b>	<b>40</b>	<b>0</b>	<b>102</b>	<b>0</b>	<b>0</b>	<b>0</b>	<b>0</b>
Corderos	8	0	-	-	-	0	0	0	0	0	0
Corderas	0	0	-	-	-	0	0	0	0	0	0
Borregos	28	49	5	-	14	0	30	0	0	0	0
Borregas	25	67	2	-	16	0	49	0	0	0	0
Ovejas	60	0	-	-	-	0	0	0	0	0	0
Capones	0	0	-	-	-	0	0	0	0	0	0
Carneros	97	57	24	-	10	0	23	0	0	0	0

Fuente: Casas de Remate FERIA en La Provincia de La Pampa. Dirección General de Estadística y Censos. Depto. Sector Primario.

Cuadro 4.6 Ganado Bovino Faenado en Frigoríficos de la Provincia de La Pampa según Categoría. Período 2010 y 3º Trimestre 2011.

Período	Total Bovinos		Novillos		Novillitos		Vacas	
	Cabezas (cantidad)	P.Gancho (tn)	Cabezas (cantidad)	P.Gancho (tn)	Cabezas (cantidad)	P.Gancho (tn)	Cabezas (cantidad)	P.Gancho (tn)
<b>Año 2010</b>	<b>318.707</b>	<b>70.272</b>	<b>126.166</b>	<b>32.013</b>	<b>48.415</b>	<b>10.638</b>	<b>29.862</b>	<b>6.635</b>
Enero	26.759	5.680,8	9.920	2.447,9	4.549	943,5	2.252	530,7
Febrero	25.683	5.376,3	10.096	2.377,1	3.422	744,2	2.502	594,2
Marzo	28.286	5.934,3	8.917	2.163,8	4.985	1.054,3	3.220	745,5
Abril	26.489	5.829,2	11.053	2.800,5	3.733	821,3	2.319	533,0
Mayo	25.956	5.825,5	10.947	2.786,8	4.306	967,0	2.614	567,3
Junio	27.239	6.025,5	10.276	2.612,4	4.697	1.044,9	3.573	744,5
Julio	29.879	6.871,2	12.861	3.409,1	4.401	976,0	3.198	549,5
Agosto	30.813	7.090,1	12.050	3.205,2	4.444	1.003,6	3.101	699,3
Septiembre	25.033	5.296,1	9.863	2.518,8	3.621	805,6	1.797	416,8
Octubre	25.331	5.723,6	10.757	2.715,8	3.387	762,6	2.008	484,7
Noviembre	22.622	5.083,7	9.068	2.329,0	3.135	695,6	1.758	410,2
Diciembre	24.617	5.536,3	10.358	2.646,2	3.735	819,4	1.520	359,4
<b>Año 2011</b>	<b>168.824</b>	<b>39.799</b>	<b>78.130</b>	<b>20.530</b>	<b>26.916</b>	<b>6.070</b>	<b>11.820</b>	<b>2.927</b>
Enero	19.088	4.374,1	7.505	1.951,7	3.050	675,7	1.188	292,0
Febrero	15.247	3.528,6	6.948	1.827,3	1.762	399,9	817	196,7
Marzo	20.955	4.913,6	10.047	2.636,7	3.177	714,9	1.025	241,8
Abril	20.501	5.056,3	11.154	3.045,0	2.610	595,5	1.443	364,7
Mayo	20.099	4.827,8	10.136	2.664,0	3.376	765,3	1.662	419,0
Junio	16.714	3.918,9	7.530	1.951,5	2.924	661,1	1.353	328,0
Julio	16.978	4.013,3	7.839	2.021,0	2.984	681,6	1.330	352,6
Agosto	19.215	4.528,5	8.828	2.301,3	3.255	732,3	1.543	379,3
Septiembre	20.027	4.638,1	8.143	2.131,4	3.778	844,1	1.459	352,8

(Conclusión)

Período	Vaquillonas		Terberos		Terneras		Toros	
	Cabezas (cantidad)	P.Gancho (tn)	Cabezas (cantidad)	P.Gancho (tn)	Cabezas (cantidad)	P.Gancho (tn)	Cabezas (cantidad)	P.Gancho (tn)
<b>Año 2010</b>	<b>97.017</b>	<b>17285</b>	<b>3.447</b>	<b>605</b>	<b>10.754</b>	<b>2.023</b>	<b>3.046</b>	<b>1.073</b>
Enero	9.203	1.589,7	206	33,3	434	67,7	195	68,1
Febrero	8.881	1.500,6	200	31,7	391	60,7	191	67,8
Marzo	10.226	1.773,1	175	28,3	498	78,6	265	90,7
Abril	8.749	1.524,2	68	11,0	291	46,2	276	93,1
Mayo	6.850	1.245,8	372	66,7	610	106,1	257	85,7
Junio	6.752	1.240,9	627	114,1	1.047	184,9	267	83,9
Julio	7.798	1.429,8	272	41,2	1.074	331,0	275	134,5
Agosto	9.170	1.775,1	316	57,4	1.456	259,7	276	89,7
Septiembre	8.208	1.247,4	130	23,8	1.193	212,8	221	70,9
Octubre	7.517	1.405,0	220	40,9	1.132	201,7	310	113,0
Noviembre	6.837	1.275,4	261	47,3	1.284	233,2	279	93,0
Diciembre	6.826	1.278,5	600	109,5	1.344	240,2	234	83,0
<b>Año 2011</b>	<b>37.606</b>	<b>7.434</b>	<b>1.959</b>	<b>363</b>	<b>10.832</b>	<b>1.938</b>	<b>1.561</b>	<b>537</b>
Enero	5.328	1.060,2	350	64,4	1.475	262,5	192	67,5
Febrero	3.888	758,7	406	74,4	1.321	234,5	105	37,1
Marzo	5.004	983,0	143	25,8	1.367	244,3	192	67,1
Abril	3.857	764,3	194	37,4	1.078	194,7	165	54,7
Mayo	3.561	703,9	133	24,7	1.061	189,4	170	61,6
Junio	3.529	698,4	115	20,7	1.031	184,8	232	74,4
Julio	3.565	711,4	145	26,5	996	177,9	119	42,3
Agosto	4.048	804,6	220	42,2	1.114	201,5	207	67,3
Septiembre	4.826	949,3	253	47,1	1.389	248,1	179	65,2

Fuente: Frigoríficos de la Provincia de La Pampa. Dirección General de Estadística y Censos. Departamento Sector Primario. Datos Actualizados al mes de Diciembre de 2011.

**Cuadro 4.7 Ganado Ovino Faenado en Frigoríficos de la Provincia de La Pampa según Categoría.**  
Período 2010 y 3º Trimestre 2011.

Período	TOTAL OVINOS		Capones		Ovejas		Borregos	
	Cabezas	Peso Gancho (Tn)	Cabezas	Peso Gancho (Tn)	Cabezas	Peso Gancho (Tn)	Cabezas	Peso Gancho (Tn)
<b>Año 2010</b>	<b>8.941</b>	<b>150,7</b>	<b>444</b>	<b>12,9</b>	<b>3.032</b>	<b>64,6</b>	<b>669</b>	<b>14,4</b>
Enero	200	3,3	-	-	9	0,1	39	0,9
Febrero	405	7,6	73	2,6	1	0,0	42	1,0
Marzo	703	14,5	87	2,8	384	8,0	80	1,9
Abril	1.757	28,5	125	2,3	1.121	19,4	43	1,0
Mayo	280	6,8	68	2,6	-	-	91	2,3
Junio	192	4,6	-	-	115	2,8	45	1,1
Julio	241	4,2	14	0,5	61	1,4	100	1,4
Agosto	312	6,5	77	2,1	79	1,9	2	0,0
Septiembre	493	6,0	-	-	39	1,0	-	-
Octubre	1.198	16,8	-	-	172	4,6	22	0,5
Noviembre	1.466	23,0	-	-	396	10,1	90	1,9
Diciembre	1.694	28,8	-	-	655	15,2	115	2,3
<b>Año 2011</b>	<b>3.158</b>	<b>60,5</b>	<b>20</b>	<b>0,5</b>	<b>947</b>	<b>24,0</b>	<b>413</b>	<b>9,3</b>
Enero	582	9,3	-	-	111	2,8	72	1,6
Febrero	1.342	27,5	20	0,5	582	14,4	78	1,9
Marzo	387	7,7	-	-	181	4,6	40	0,9
Abril	97	2,0	-	-	5	0,2	44	1,1
Mayo	80	1,8	-	-	7	0,3	48	1,2
Junio	38	1,3	-	-	3	0,2	4	0,2
Julio	60	1,2	-	-	5	0,2	28	0,6
Agosto	123	2,2	-	-	13	0,5	20	0,5
Septiembre	449	7,5	-	-	40	0,8	79	1,4

(Conclusión)

Período	Corderos		Corderas		Carneros	
	Cabezas	Peso Gancho (Tn)	Cabezas	Peso Gancho (Tn)	Cabezas	Peso Gancho (Tn)
<b>Año 2010</b>	<b>4.727</b>	<b>56,3</b>	-	-	<b>69</b>	<b>2,5</b>
Enero	152	2,2	-	-	-	-
Febrero	289	4,0	-	-	-	-
Marzo	152	1,9	-	-	-	-
Abril	468	5,7	-	-	-	-
Mayo	121	1,9	-	-	-	-
Junio	32	0,7	-	-	-	-
Julio	66	0,8	-	-	-	-
Agosto	114	1,3	-	-	40	1,3
Septiembre	438	4,4	-	-	16	0,7
Octubre	1.003	11,6	-	-	1	0,0
Noviembre	979	10,9	-	-	1	0,0
Diciembre	913	10,9	-	-	11	0,4
<b>Año 2011</b>	<b>1.597</b>	<b>20,8</b>	-	-	<b>181</b>	<b>5,9</b>
Enero	399	4,9	-	-	-	-
Febrero	530	6,4	-	-	132	4,5
Marzo	166	2,2	-	-	-	-
Abril	48	0,7	-	-	-	-
Mayo	25	0,4	-	-	-	-
Junio	31	0,9	-	-	-	-
Julio	27	0,4	-	-	-	-
Agosto	90	1,2	-	-	-	-
Septiembre	281	3,9	-	-	49	1,4

**Fuente:** Frigoríficos de la Provincia de La Pampa. Dirección General de Estadística y Censos. Departamento Sector Primario. Datos Actualizados al mes de Diciembre de 2011.

**Cuadro 4.8 Ganado Porcino Faenado en Frigoríficos de la Provincia de La Pampa según Categoría.**  
**Período 2010 y 3º Trimestre 2011.**

Período	TOTAL PORCINOS		Capones		Cerdas	
	Cabezas	Peso Gancho (Tn.)	Cabezas	Peso Gancho (Tn.)	Cabezas	Peso Gancho (Tn.)
<b>Año 2010</b>	<b>2.487</b>	<b>156,7</b>	<b>1.447,0</b>	<b>140,2</b>	<b>3,0</b>	<b>0,5</b>
Enero	308	18,6	184	16,6	3	0,5
Febrero	222	16,9	164	15,6	-	-
Marzo	31	2,7	31	2,7	-	-
Abril	377	24,7	201	21,3	-	-
Mayo	245	20,3	204	19,8	-	-
Junio	211	16,2	150	15,3	-	-
Julio	341	22,0	205	20,3	-	-
Agosto	20	2,1	20	2,1	-	-
Septiembre	52	5,6	52	5,6	-	-
Octubre	197	9,4	105	8,4	-	-
Noviembre	133	7,9	64	6,6	-	-
Diciembre	350	10,3	67	5,8	-	-
<b>Año 2011</b>	<b>2.769</b>	<b>164</b>	<b>1.641</b>	<b>146,1</b>	<b>-</b>	<b>-</b>
Enero	146	5,9	57	4,7	-	-
Febrero	251	13,0	128	10,8	-	-
Marzo	300	21,7	228	20,2	-	-
Abril	342	20,5	192	18,3	-	-
Mayo	458	28,4	271	25,2	-	-
Junio	433	23,0	237	21,2	-	-
Julio	313	15,0	144	12,3	-	-
Agosto	366	24,4	257	22,3	-	-
Septiembre	160	11,8	127	11,1	-	-

(Continuación)

Período	Cachorros		Lechones		Padrillos	
	Cabezas	Peso Gancho (Tn.)	Cabezas	Peso Gancho (Tn.)	Cabezas	Peso Gancho (Tn.)
<b>Año 2010</b>	<b>169,0</b>	<b>6,4</b>	<b>868,0</b>	<b>9,7</b>	<b>-</b>	<b>-</b>
Enero	5	0	116	1,1	-	-
Febrero	14	0,7	44	0,6	-	-
Marzo	-	-	-	-	-	-
Abril	37	1,3	139	2,1	-	-
Mayo	3	0,1	38	0,4	-	-
Junio	12	0,4	49	0,5	-	-
Julio	5	0,3	131	1,4	-	-
Agosto	-	-	-	-	-	-
Septiembre	-	-	-	-	-	-
Octubre	10	0,3	82	0,6	-	-
Noviembre	14	0,7	55	0,7	-	-
Diciembre	69	2,2	214	2,3	-	-
<b>Año 2011</b>	<b>219</b>	<b>8</b>	<b>909</b>	<b>9,1</b>	<b>-</b>	<b>-</b>
Enero	7	0	82	0,8	-	-
Febrero	13	0,7	110	1,4	-	-
Marzo	21	0,9	51	0,6	-	-
Abril	11	0,4	139	1,8	-	-
Mayo	48	1,6	139	1,6	-	-
Junio	46	1,6	150	0,2	-	-
Julio	49	1,3	120	1,3	-	-
Agosto	18	1,0	91	1,1	-	-
Septiembre	6	0,3	27	0,3	-	-

**Fuente:** Frigoríficos de la Provincia de La Pampa. Dirección General de Estadística y Censos. Departamento Sector Primario. Datos Actualizados al mes de Diciembre de 2011.

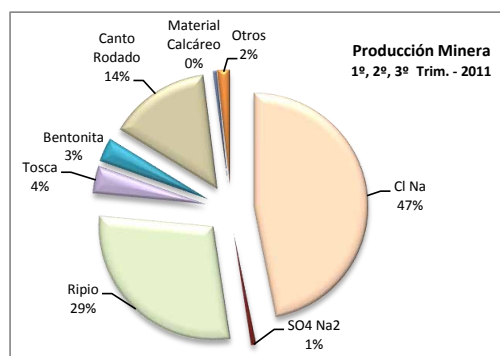
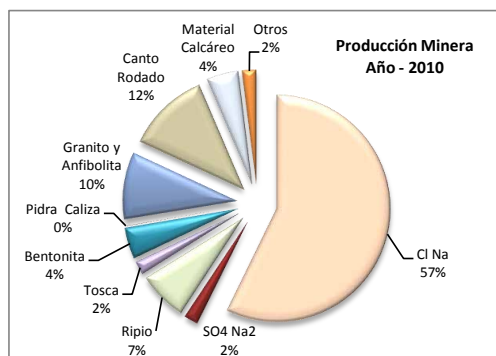
4.9 Ganado Caprino Faenado en Frigoríficos de la Provincia de La Pampa  
según Categoría. Período 2010 y 3º Trimestre 2011.

Período	TOTAL CAPRINOS		Chivitos/as		Adultos Machos/Hembras	
	Cabezas (Cantidad)	Peso Gancho (Tn)	Cabezas (Cantidad)	Peso Gancho (Tn)	Cabezas (Cantidad)	Peso Gancho (Tn)
<b>Año 2010</b>	<b>3.904</b>	<b>37</b>	<b>1.950</b>	<b>12</b>	<b>1.954</b>	<b>25</b>
Enero	-	-	-	-	-	-
Febrero	214	2,5	-	-	214	2,5
Marzo	1.173	15,3	63	0,4	1.110	14,9
Abril	641	7,1	162	1,8	479	5,3
Mayo	8	0,1	8	0,1	-	-
Junio	129	1,9	-	-	129	1,9
Julio	36	0,6	14	0,1	22	0,5
Agosto	-	-	-	-	-	-
Septiembre	-	-	-	-	-	-
Octubre	77	0,6	77	0,6	-	-
Noviembre	53	0,3	53	0,3	-	-
Diciembre	1.573	8,2	1573	8,2	-	-
<b>Año 2011</b>	<b>2.173</b>	<b>25</b>	<b>523</b>	<b>4</b>	<b>1.650</b>	<b>21</b>
Enero	2	0,0	2	0,0	-	-
Febrero	36	0,2	36	0,2	-	-
Marzo	277	3,8	2	0,0	275	3,8
Abril	14	0,1	14	0,1	-	-
Mayo	17	0,2	17	0,2	-	-
Junio	-	-	-	-	-	-
Julio	1.092	13,5	8	0,1	1.084	13,4
Agosto	167	2,0	40	0,3	127	1,7
Septiembre	568	5,0	404	2,7	164	2,2

Fuente: Frigoríficos de la Provincia de La Pampa. Dirección General de Estadística y Censos. Departamento Sector Primario. Datos Actualizados al mes de Diciembre de 2011.

**Cuadro 5.1 Producción Minera en la Provincia de La Pampa.  
Período 2010-2011\***

Período	Toneladas (en miles)										
	Cl Na	SO4 Na2	Arena	Ripio	Tosca	Bentonita	Pidra Caliza	Granito y Anfibolita	Canto Rodado	Material Calcáreo	Otros
<b>Año 2010</b>	<b>431,7</b>	<b>14,8</b>	<b>41,2</b>	<b>52,7</b>	<b>14,3</b>	<b>32,7</b>	<b>0,3</b>	<b>71,8</b>	<b>87,9</b>	<b>33,8</b>	<b>14,6</b>
1º Trimestre	102,3	2,6	12,3	20,2	2,0	7,4	-	23,8	24,2	9,0	-
2º Trimestre	106,6	4,0	10,3	7,5	1,8	11,3	-	27,9	13,7	7,5	-
3º Trimestre	114,1	7,2	9,8	17,6	2,4	11,5	-	20,1	19,3	9,4	-
4º Trimestre	108,7	1,0	8,8	7,4	8,1	2,5	0,3	-	30,7	7,8	14,6
<b>Año 2011</b>	<b>342,4</b>	<b>5,1</b>	<b>36,9</b>	<b>210,7</b>	<b>28,0</b>	<b>24,5</b>	<b>-</b>	<b>-</b>	<b>104,8</b>	<b>3,4</b>	<b>11,0</b>
1º Trimestre	103,4	2,0	7,5	21,6	6,5	8,6	-	-	33,6	2,5	11,0
2º Trimestre	117,3	2,0	12,8	83,5	5,0	4,9	-	-	40,0	0,4	-
3º Trimestre	121,6	1,1	16,6	105,6	16,5	11,0	-	-	31,2	0,5	-
Enero	33,2	0,8	2,2	3,3	3,8	2,8	-	-	16,3	-	3,2
Febrero	32,6	0,7	2,7	10,4	1,3	2,8	-	-	6,8	0,3	2,6
Marzo	37,6	0,5	2,6	7,9	1,4	3,0	-	-	10,5	2,2	5,2
Abril	36,2	0,5	2,8	14,7	1,6	0,8	-	-	16,7	0,1	-
Mayo	42,4	0,8	5,2	29,8	2,3	0,5	-	-	15,2	0,3	-
Junio	38,7	0,7	4,7	39,0	1,0	3,6	-	-	8,1	-	-
Julio	36,4	0,4	4,8	42,0	1,1	3,7	-	-	11,6	-	-
Agosto	44,3	0,5	6,1	31,8	8,8	4,0	-	-	15,2	0,5	-
Septiembre	41,0	0,2	5,7	31,8	6,6	3,3	-	-	4,5	-	-



\* Los datos de despachos detallados no son fijos (definitivos), son parciales, en base a lo presentado hasta la fecha por los productores mineros, los DDJJ, no siempre son presentadas en término.-  
Fuente: Subsecretaría de Hidrocarburos y Minería.



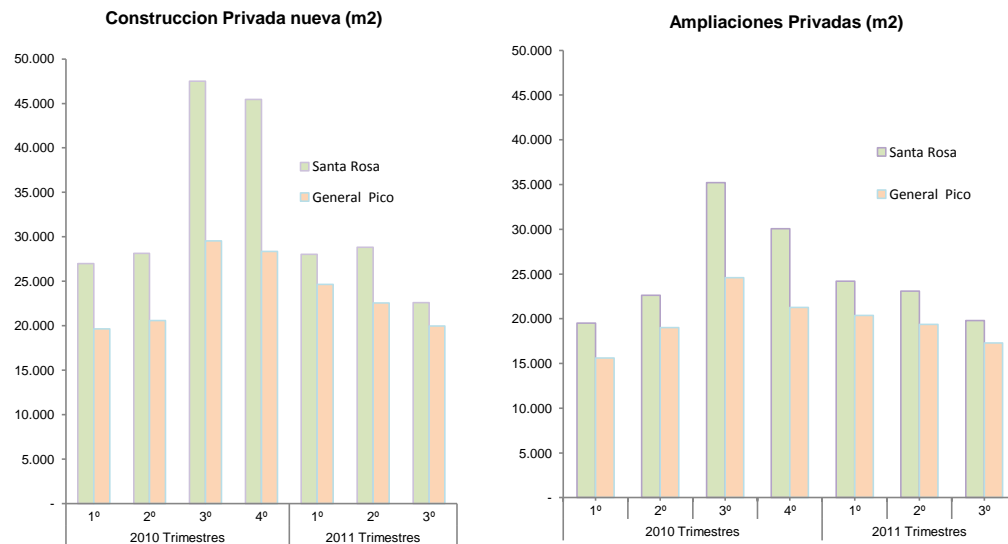
**Cuadro 6.1 Altas y Bajas de Licencias Habilitantes (Industrias, Comercios y Servicios) La Pampa. Años 2008, 2009, 2010 y 3º Trimestre 2011.**

Localidad	Total Locales Activos al 31/12/2008	Total Locales Activos al 31/12/2009	Total Locales Activos al 31/12/2010	Total Locales Activos al 31/09/2011
<b>Total Provincia</b>	<b>16.904</b>	<b>17.478</b>	<b>17.717</b>	<b>17.869</b>
Alpachiri	235	235	235	235
Alta Italia	118	119	123	123
Caleufú	131	113	122	125
Catrió	355	380	389	385
Col. 25 de Mayo	197	223	223	223
Colonia Barón	238	185	184	187
Doblas	114	117	121	120
Eduardo Castex	726	751	761	761
Embajador Martini	96	100	107	105
General Acha	493	493	493	493
General Pico	4.258	4.341	4.385	4.423
Gral San Martín	133	135	135	135
Guatraché	301	311	321	321
Ingeniero Luiggi	295	309	310	314
Intendente Alvear	387	413	427	427
Jacinto Arauz	180	174	180	172
Lonquimay	115	122	122	126
Macachín	262	278	281	285
Miguel Riglos	109	111	118	119
Parera	104	108	112	116
Quemú Quemú	293	308	314	319
Rancúl	202	198	196	196
Realicó	443	457	463	464
Santa Isabel	109	105	112	112
Santa Rosa	4.659	5.007	5.047	5.116
Toay	333	352	366	366
Trenel	230	235	239	244
Victorica	361	361	361	361
Winifreda	172	179	180	180
Otras Localidades	1.255	1.258	1.290	1.316

**Nota:** La base de datos se va modificando a medida que llegan Altas y Bajas de las respectivas comunas, dándosele ingreso con la fecha que indica el acto administrativo en origen.

**Cuadro 7.1 Permisos Iniciales Mensuales de Construcción Privada. Santa Rosa y General Pico**  
**Provincia de La Pampa. Período: Año 2010 y 1º, 2º y 3º Trimestre 2011.**

Período	Santa Rosa				General Pico			
	Construcción Nueva		Ampliaciones		Construcción Nueva		Ampliaciones	
	Nº perm.	Supf. m2	Nº perm.	Supf. m2	Nº perm.	Supf. m2	Nº perm.	Supf. m2
<b>Año 2010</b>	<b>621</b>	<b>148.100</b>	<b>552</b>	<b>107.382</b>	<b>456</b>	<b>98.165</b>	<b>404</b>	<b>80.506</b>
1º Trimestre	139	27.008	127	19.500	107	19.658	92	15.604
2º Trimestre	128	28.135	114	22.626	98	20.590	91	19.019
3º Trimestre	193	47.502	173	35.207	127	29.544	120	24.608
4º Trimestre	161	45.455	138	30.049	124	28.373	101	21.275
<b>Año 2011</b>	<b>426</b>	<b>79.495</b>	<b>371</b>	<b>53.151</b>	<b>353</b>	<b>67.182</b>	<b>312</b>	<b>57.050</b>
1º Trimestre	141	28.053	125	24.187	119	24.646	105	20.378
2º Trimestre	157	28.843	133	23.092	120	22.563	105	19.383
3º Trimestre	128	22.599	113	19.791	114	19.973	102	17.289
Enero	34	8.979	31	7.513	36	7.601	32	5.360
Febrero	41	8.548	34	6.406	40	8.412	35	7.492
Marzo	66	10.526	60	10.268	43	8.633	38	7.526
Abril	50	8.800	40	7.095	38	6.860	32	6.075
Mayo	52	9.217	46	7.819	43	8.534	37	7.037
Junio	55	10.826	47	8.178	39	7.169	36	6.271
Julio	34	7.188	31	6.069	35	6.328	31	5.783
Agosto	56	9.406	51	8.138	41	7.414	35	6.018
Septiembre	38	6.005	31	5.584	38	6.231	36	5.488



Fuente: Dirección General de Estadística y Censos. Estadística Edificación.

**Cuadro 7.2 Construcción por Operatoria Oficial.**  
**Período Año 2010- 1º, 2º y 3º Trimestre**  
**2011**

Período	Cantidad Permisos	Superficie(m2 )
<b>Año 2010</b>	<b>791</b>	<b>39.100</b>
1º Trimestre	164	8.132
2º Trimestre	40	2.080
3º Trimestre	7	364
4º Trimestre	580	28.524
Enero	64	3.148
Febrero	92	4.568
Marzo	8	416
Abril	14	728
Mayo	20	1.040
Junio	6	312
Julio	-	-
Agosto	7	364
Septiembre	-	-
Octubre	339	16.715
Noviembre	191	9.359
Diciembre	50	2.450
<b>Año 2011</b>	<b>2.875</b>	<b>140.875</b>
1º Trimestre	2.481	121.569
2º Trimestre	394	19.306
3º Trimestre	-	-
Enero	563	27.580
Febrero	841	41.216
Marzo	1.077	52.773
Abril	267	13.081
Mayo	78	3.825
Junio	49	2.400
Julio	-	-
Agosto	-	-
Septiembre	-	-

Fuente: Dirección General de Estadística y Censos. Estadística Edificación.

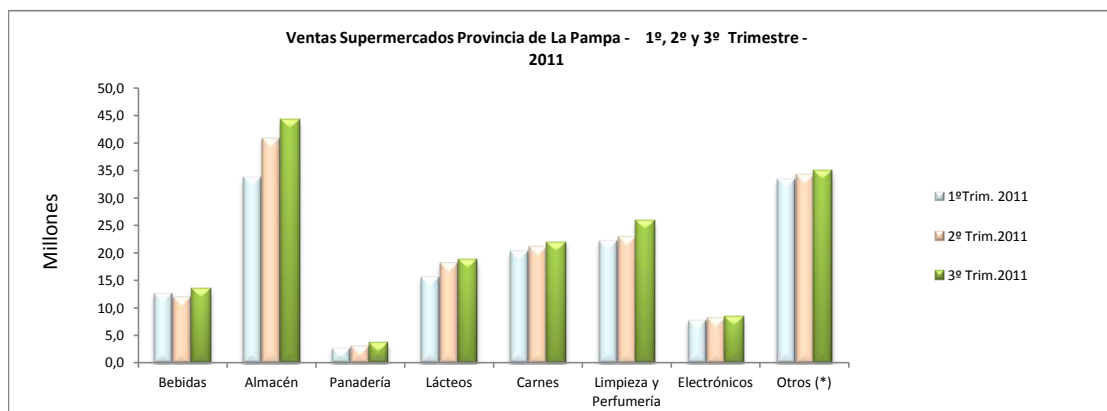
**Cuadro 8.1 Cantidad de Piezas e Importe de las Ventas Mensuales de Artesanías en el Mercado Artesanal de Santa Rosa y Casa de La Pampa. 1º, 2º y 3º Trimestre. (valores en \$)**

Período	Piezas	Importe (\$)
<b>Año 2011</b>	<b>2.259</b>	<b>233.130</b>
1º Trim.	670	48.667
2º Trim.	632	54.253
3º Trim.	957	130.210
Enero	238	12.881
Febrero	239	22.863
Marzo	193	12.923
Abril	257	24.594
Mayo	160	13.769
Junio	215	15.890
Julio	522	60.580
Agosto	207	48.607
Septiembre	228	21.023

Fuente: Ministerio de la Producción. Instituto de Promoción Productiva. Dirección de Producciones Alternativas.

**Cuadro 8.2 Ventas en Supermercados de la Provincia de La Pampa. Clasificación según rubro. 1º, 2º y 3º Trimestre 2011. (valores en \$).**

Meses	Total	Bebidas	Almacén	Panadería	Lácteos	Carnes	Limpieza y Perfumería	Electrónicos	Otros <sup>(1)</sup>
<b>1º Trim. 2011</b>	<b>145.754.556</b>	<b>12.675.198</b>	<b>33.716.294</b>	<b>2.756.940</b>	<b>15.671.120</b>	<b>20.315.797</b>	<b>22.210.152</b>	<b>7.813.301</b>	<b>33.352.694</b>
Enero	48.250.261	4.316.312	10.505.146	923.430	5.070.229	6.795.322	7.520.099	2.927.778	11.115.375
Febrero	46.818.828	4.046.726	10.891.387	864.787	4.813.812	6.355.460	6.978.895	2.280.168	11.452.380
Marzo	50.685.467	4.312.160	12.319.761	968.723	5.787.079	7.165.015	7.711.158	2.605.355	10.784.939
<b>2º Trim. 2011</b>	<b>157.556.008</b>	<b>12.064.035</b>	<b>40.699.575</b>	<b>3.191.200</b>	<b>18.224.762</b>	<b>21.158.533</b>	<b>22.953.409</b>	<b>8.285.231</b>	<b>34.170.463</b>
Abril	53.692.052	4.280.379	13.821.215	1.033.185	6.339.919	7.631.642	7.901.739	2.544.282	11.172.876
Mayo	50.480.114	3.768.682	13.074.620	1.027.188	5.809.154	6.719.050	7.416.972	2.515.275	11.176.361
Junio	53.383.842	4.014.974	13.803.740	1.130.827	6.075.689	6.807.841	7.634.698	3.225.674	11.821.226
<b>3º Trim. 2011</b>	<b>170.830.074</b>	<b>13.386.622</b>	<b>44.152.483</b>	<b>3.563.202</b>	<b>18.746.223</b>	<b>21.896.257</b>	<b>25.885.045</b>	<b>8.350.749</b>	<b>34.849.493</b>
Julio	58.273.812	4.530.614	14.995.475	1.200.355	6.476.753	7.265.803	8.543.297	3.093.107	12.168.408
Agosto	56.306.912	4.217.369	14.808.014	1.201.751	5.772.515	7.481.309	8.427.224	2.726.219	11.672.511
Septiembre	56.249.350	4.638.639	14.348.994	1.161.096	6.496.955	7.149.145	8.914.524	2.531.423	11.008.574



<sup>(1)</sup>Incluye Verdulería y frutería, rotisería, indumentaria

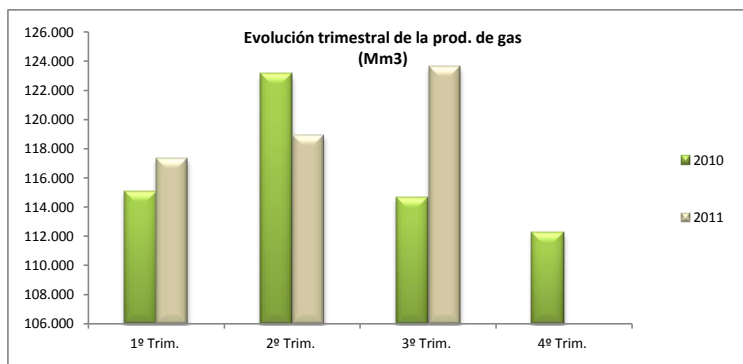
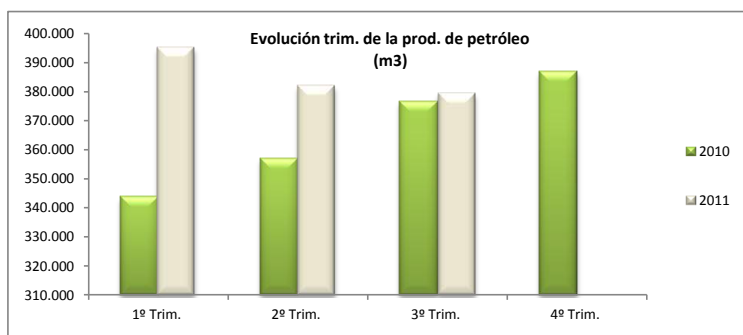
FUENTE: INDEC

ELABORACIÓN: Dirección Gral. de Estadística y Censos. Dpto. Indicadores económicos.

**Cuadro 9.1 Producción de Hidrocarburos en la Provincia de La Pampa.**

Período: Año 2010 - 1º, 2º, y 3º Trimestre 2011.

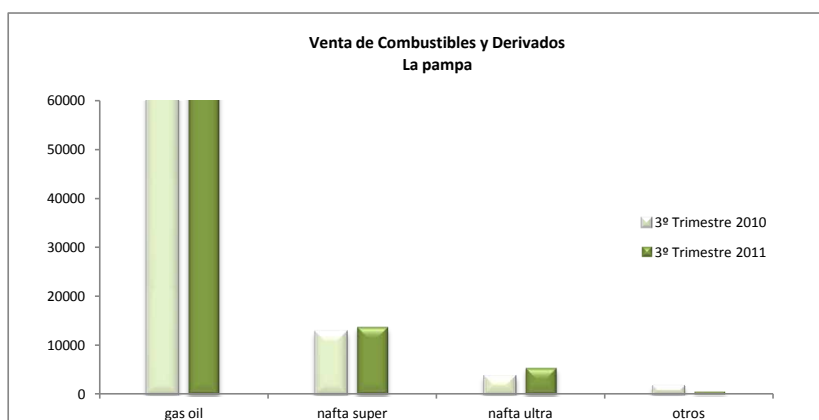
PERIODO	Producción de	
	Gas (Mm3)	Petróleo (m3)
<b>Año 2010</b>	<b>465.049</b>	<b>1.463.663</b>
1º Trimestre	115.081	343.539
2º Trimestre	123.085	356.939
3º Trimestre	114.649	376.503
4º Trimestre	112.234	386.683
<b>Año 2011</b>	<b>359.859</b>	<b>1.156.308</b>
1º Trimestre	117.332	395.067
2º Trimestre	118.926	381.918
3º Trimestre	123.601	379.323
Julio	40.437	121.805
Agosto	41.543	132.065
Septiembre	41.621	125.453



Fuente: Ministerio de la Producción. Subsecretaría de Hidrocarburos y Minería.

**Cuadro 9.2 Ventas de Combustibles y/o Derivados en La Pampa, Total País y Participación de L. P. en el Total País - 3º Trimestre 2010 y 3º Trimestre 2011.**

Producto	3º Trimestre 2010			3º Trimestre 2011		
	La Pampa	País	Participación de L.P. En el Total País (%)	La Pampa	País	Participación de L.P. En el Total País (%)
<b>TOTAL</b>	<b>78.357</b>	<b>6.255.879</b>	<b>1,25</b>	<b>78.538</b>	<b>6.350.636</b>	<b>1,24</b>
Aerokerosene <sup>1</sup>	40	406.649	0,01	26	383.491	0,01
Aeronaftas <sup>1</sup>	38	1.476	2,57	46	1.897	2,42
Bases Lubricantes <sup>1</sup>	-	20.330	-	-	15.413	-
Diesel Oil <sup>1</sup>	-	2.478	-	-	1.486	-
Fuel Oil <sup>2</sup>	53	827.149	0,01	-	568.980	-
Gas Oil <sup>1</sup>	58.744	3.436.595	1,71	57.262	3.619.031	1,58
Grasas <sup>2</sup>	17	1.855	0,93	23	1.908	1,23
Kerosene <sup>1</sup>	351	20.983	1,67	275	15.745	1,75
Nafta Comun > 83 Ron <sup>1,3</sup>	948	66.118	1,43	85	53.900	0,16
Nafta Super > 93 Ron <sup>1,3</sup>	13.784	1.160.549	1,19	15.035	1.254.114	1,20
Nafta Ultra > 97 Ron <sup>1,3</sup>	4.382	311.697	1,41	5.786	434.671	1,33



<sup>1</sup> Unidad de medida: m<sup>3</sup>

<sup>2</sup> Unidad de medida: Toneladas.

<sup>3</sup> Ron: Número de octanos de cada tipo de nafta.

**Fuente:** Secretaría de Energía de la Nación Argentina. Dirección General de Estadística y Censos. Dpto. Indicadores Económicos.

Cuadro 9.3 Energía Eléctrica Consumida por Categoría de Usuario. La Pampa.  
Período: Año 2010 y 1º, 2º y 3º Trimestre 2011\*.

Período	Residencia l	Comercial	Industri al	Oficial	Asoc. Civiles	Grandes Usuarios	Rurale s	Alumbra do Público	Otros	G. Dda. 33 Kv.
<b>Año 2010</b>	<b>241.359</b>	<b>98.751</b>	<b>9.330</b>	<b>26.058</b>	<b>6.277</b>	<b>106.595</b>	<b>22.849</b>	<b>39.505</b>	<b>6.997</b>	<b>2.551</b>
1º Trim.	65.269	27.315	2.733	5.676	1.502	28.071	5.589	8.128	1.781	1.319
2º Trim.	57.043	23.030	2.315	7.035	1.572	26.814	5.621	11.296	1.698	378
3º Trim.	57.303	22.716	1.986	7.168	1.602	25.901	5.843	11.123	1.719	113
4º Trim.	61.744	25.690	2.296	6.179	1.601	25.809	5.796	8.958	1.799	741
<b>Año 2011</b>	<b>187.438</b>	<b>77.375</b>	<b>6.442</b>	<b>20.539</b>	<b>4.997</b>	<b>83.578</b>	<b>18.506</b>	<b>31.271</b>	<b>5.472</b>	<b>1.091</b>
1º Trim.	68.509	28.825	2.278	6.192	1.634	27.497	6.157	8.537	1.816	823
2º Trim.	59.691	24.243	2.067	7.035	1.677	28.264	6.041	11.330	1.785	156
3º Trim.	59.238	24.307	2.097	7.312	1.686	27.817	6.308	11.404	1.871	112
Enero	24.449	10.143	718	2.052	560	9.059	2.045	2.610	608	283
Febrero	23.370	9.976	818	2.109	564	9.104	2.009	2.728	623	303
Marzo	20.690	8.706	742	2.031	510	9.334	2.103	3.199	585	237
Abril	19.746	8.272	726	2.147	529	9.397	2.004	3.373	596	98
Mayo	19.466	7.805	660	2.364	545	9.187	2.024	3.855	596	43
Junio	20.479	8.166	681	2.524	603	9.680	2.013	4.102	593	15
Julio	19.976	8.002	628	2.442	552	9.249	2.094	4.089	615	17
Agosto	20.084	8.206	698	2.564	580	9.383	2.235	3.973	606	31
Septiembre	19.178	8.099	771	2.306	554	9.185	1.979	3.342	650	64

\* Datos en miles de KWH

Fuente: Administración Provincial de Energía.

Cuadro 9.4 Gas entregado y cantidad de usuarios por destino de consumo en miles de m3 de Kcal.  
1º, 2º y 3º trimestre 2011 . Provincia de La Pampa. Total País.

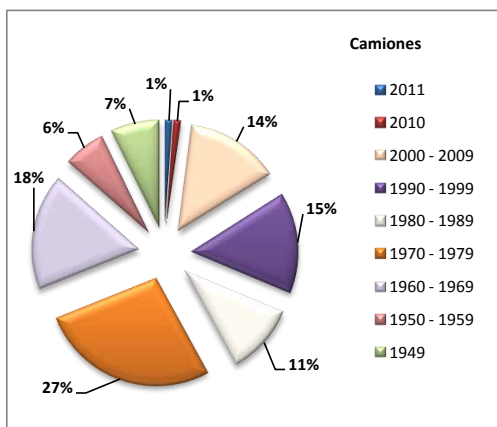
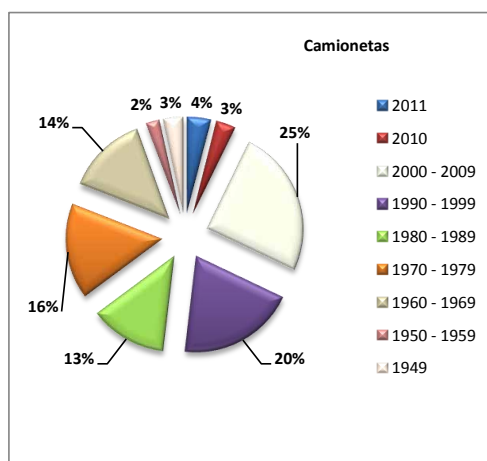
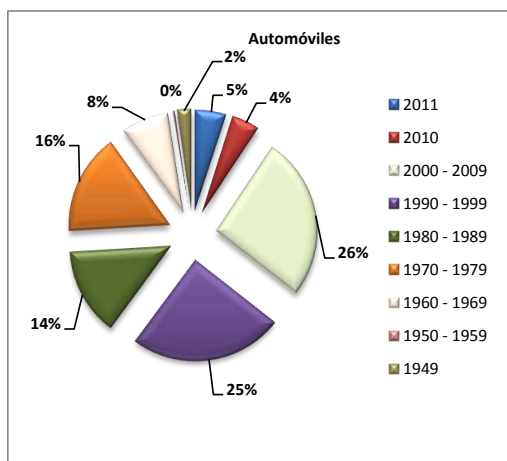
Período	GAS ENTREGADO en miles de m3 de 9300 Kcal													
	Gas Entregado		Residencial		Comercial		Entes Oficiales		Industria		Centrales Eléctricas		GNC	
	La Pampa	Total País	La Pampa	Total País	La Pampa	Total País	La Pampa	Total País	La Pampa	Total País	La Pampa	Total País	La Pampa	Total País
<b>Año 2011</b>	<b>239.132</b>	<b>24.774.525</b>	<b>185.852</b>	<b>8.215.657</b>	<b>13.839</b>	<b>1.024.761</b>	<b>11.508</b>	<b>363.333</b>	<b>17.289</b>	<b>7.499.281</b>	-	<b>5.057.468</b>	<b>10.644</b>	<b>2.046.480</b>
1º Trim.	19.310	6.932.258	9.942	892.553	1.161	198.292	379	37.334	4.389	2.628.502	-	2.441.632	3.439	645.015
2º Trim.	95.275	8.401.826	76.036	3.077.462	5.142	359.906	4.454	135.512	6.135	2.573.180	-	1.365.819	3.508	684.181
3º Trim.	124.547	9.440.441	99.874	4.245.642	7.536	466.563	6.675	190.487	6.765	2.297.599	-	1.250.017	3.697	717.284

Período	Nº de Usuarios de Gas													
	Total de Usuarios		Residencial		Comercial		Entes Oficiales		Industria		Centrales Eléctricas		GNC	
	La Pampa	Total País	La Pampa	Total País	La Pampa	Total País	La Pampa	Total País	La Pampa	Total País	La Pampa	Total País	La Pampa	Total País
<b>Año 2011</b>														
31/03/2011	110.880	7.646.262	101.480	7.292.177	7.609	290.566	1.581	35.452	199	26.051	-	57	11	1.876
30/06/2011	112.485	7.708.335	102.752	7.349.974	7.911	294.394	1.609	35.785	202	26.151	-	55	11	1.885
30/09/2011	113.375	7.774.546	103.521	7.412.604	8.023	297.460	1.617	36.233	202	26.202	-	53	12	1.900

FUENTE: ENARGAS

**Cuadro 10.1 Estado del Parque Automotor en la Provincia de La Pampa por Categoría, según modelo. Período 1949 al 30/09/2011.**

Período	Total	Automóviles	Camionetas	Camiones	Colectivos	Acoplados	Casillas
<b>Total</b>	<b>173471</b>	<b>110650</b>	<b>46511</b>	<b>9442</b>	<b>1237</b>	<b>5413</b>	<b>218</b>
2011	7382	5373	1808	92	23	86	0
2010	6684	4939	1537	96	23	89	0
2000 - 2009	43226	29058	11563	1330	271	1003	1
1990 - 1999	39075	27205	9216	1433	403	813	5
1980 - 1989	23409	15375	6009	1014	228	748	35
1970 - 1979	29508	17707	7528	2546	195	1367	165
1960 - 1969	17197	8343	6315	1652	84	791	12
1950 - 1959	2375	310	1012	599	6	448	0
1949	4615	2340	1523	680	4	68	0

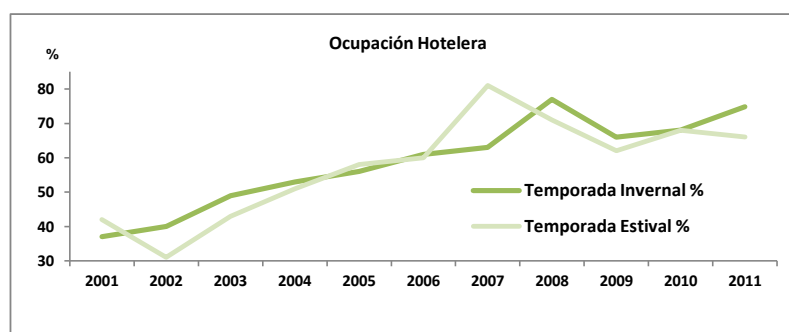


Fuente: Dirección General de Rentas



Cuadro 11.1 Evolución de la Demanda de Alojamiento Hotelero. La Pampa. Período 2001-2011.

Período	Alojados <sup>1</sup>		Estadia Media <sup>2</sup>		Ocupación <sup>3</sup>		Pernoctes <sup>4</sup>	
	Temporada Invernal	Temporada Estival	Temporada Invernal %	Temporada Estival %	Temporada Invernal %	Temporada Estival %	Temporada Invernal	Temporada Estival
2001	8.117	23.194	1,31	1,31	37,00	42,00	10.633	30.384
2002	9.840	16.688	1,24	1,32	40,00	31,00	12.202	22.028
2003	11.969	22.640	1,26	1,45	49,00	43,00	15.081	32.828
2004	12.282	27.123	1,45	1,57	53,00	51,00	17.809	42.583
2005	14.298	31.523	1,36	1,52	56,00	58,00	19.446	47.914
2006	13.907	35.956	1,54	1,51	61,00	60,00	21.418	54.294
2007	13.475	41.917	1,64	1,81	63,00	81,00	22.100	75.871
2008	17.890	40.417	1,66	1,73	77,00	71,00	29.698	69.923
2009	14.894	35.462	1,54	1,75	66,00	62,00	22.937	62.059
2010	15.181	38.617	1,64	1,75	68,00	68,00	25.049	67.966
2011	17.396	41.250	1,62	1,78	74,80	66,00	26.791	73.426



<sup>1</sup> Cantidad de personas que ingresaron a los establecimientos hoteleros.

<sup>2</sup> Cantidad de días promedio de camas efectivamente ocupadas(pernoctes) respecto de las personas alojadas.

<sup>3</sup> Porcentaje de ocupación respecto al total de la oferta hotelera.

<sup>4</sup> Cantidad de camas efectivamente ocupadas.

Temporada Invernal: Comprende el período de receso escolar correspondiente.

Temporada Estival: Comprende los meses de Enero y Febrero.

Fuente: Secretaría de Turismo. Dpto. de Servicio Turístico

**Cuadro 11.2 Demanda Hotelera por Condición de Residencia de los Viajeros Hospedados. Total País, Región Patagónica, Santa Rosa. Período: Enero a Septiembre 2011.**

Período	Indicadores Seleccionados por Condición de Residencia de los Viajeros									
	Total pernoctaciones	Pernoctaciones		Total viajeros	Viajeros		Total estadía promedio	Duración de estadía promedio de los turistas (en días)		
		Residen-tes	No Residen-tes		Residen-tes	No Residen-tes		Residen-tes	No Residen-tes	
<b>2011</b>										
Enero	Total País	6.442.964	5.188.604	1.254.360	2.202.967	1.664.109	538.858	2,92	3,12	2,33
	Region Patagónica	1.200.368	805.886	394.482	478.875	317.620	161.255	2,44	2,56	2,22
	Santa Rosa	25.176	23.428	1.748	16.771	15.731	1.040	1,50	1,49	1,68
Febrero	Total País	5.345.560	4.287.005	1.058.555	1.890.463	1.420.419	470.044	2,83	3,02	2,25
	Region Patagónica	894.189	545.446	348.743	360.593	210.481	150.112	2,37	2,49	2,20
	Santa Rosa	20.249	19.633	616	13.429	13.036	393	1,51	1,51	1,57
Marzo	Total País	4.234.897	3.248.859	986.038	1.780.976	1.341.285	439.690	2,38	2,42	2,24
	Region Patagónica	633.721	432.095	201.626	287.850	181.220	106.630	2,23	2,29	2,12
	Santa Rosa	14.457	13.734	723	9.572	9.112	460	1,51	1,51	1,57
Abril	Total País	3.299.310	2.427.331	871.979	1.515.710	1.137.485	378.224	2,18	2,13	2,31
	Region Patagónica	428.604	318.247	110.357	198.852	147.575	51.277	2,18	2,15	2,29
	Santa Rosa	12.752	11.974	778	9.151	8.599	552	1,39	1,39	1,41
Mayo	Total País	2.738.968	2.053.016	685.952	1.339.767	1.041.318	298.451	2,04	1,97	2,30
	Region Patagónica	281.861	226.462	55.399	146.711	118.427	28.284	2,01	1,98	2,16
	Santa Rosa	11.627	11.275	352	8.096	7.854	242	1,44	1,44	1,45
Junio	Total País	2.589.851	1.969.480	620.371	1.259.784	996.881	262.903	2,06	1,98	2,36
	Region Patagónica	202.250	176.009	26.241	98.863	86.585	12.278	1,99	1,97	2,17
	Santa Rosa	11.583	11.346	237	7.927	7.811	116	1,46	1,45	2,04
Julio	Total País	4.199.885	3.167.151	1.032.734	1.862.236	1.440.719	421.517	2,30	2,20	2,50
	Region Patagónica	502.922	375.634	127.288	189.329	147.239	42.090	2,66	2,55	3,02
	Santa Rosa	16.723	15.905	818	12.131	11.612	519	1,38	1,37	1,58
Agosto	Total País	3.387.460	2.596.328	791.132	1.529.329	1.199.919	329.409	2,21	2,16	2,40
	Region Patagónica	599.579	474.377	125.202	205.758	162.820	42.938	2,91	2,91	2,92
	Santa Rosa	14.342	13.674	668	10.874	10.478	396	1,32	1,31	1,69
Septiembre	Total País	3.635.073	2.750.048	885.025	1.612.220	1.253.783	358.437	2,25	2,19	2,47
	Region Patagónica	663.132	529.611	133.521	224.010	179.107	44.903	2,96	2,96	2,97
	Santa Rosa	15.910	15.239	671	12.112	11.704	408	1,31	1,30	1,64

Fuente: INDEC. Encuesta de Ocupación Hotelera 2011.

**Cuadro 12.1 Préstamos de Efectivo. Participación Según Actividad Económica del Saldo del Total de Préstamos.**  
Total País y La Pampa. Datos al 30/09/2011.

Actividad Económica	AL 31/03/2010		AL 30/06/2010		AL 30/09/2010		AL 31/03/2011		AL 30/06/2011		AL 30/09/2011	
	Total País	La Pampa	Total País	La Pampa	Total País	La Pampa	Total País	La Pampa	Total País	La Pampa	Total País	La Pampa
	%	%	%	%	%	%	%	%	%	%	%	%
<b>Total de Actividades</b>	<b>100,00</b>	<b>100,00</b>	<b>100,00</b>	<b>100,00</b>	<b>100,00</b>	<b>100,00</b>	<b>100,00</b>	<b>100,00</b>	<b>100,00</b>	<b>100,00</b>	<b>100,00</b>	<b>100,00</b>
Comercio al Por Mayor y al Por Menor	6,07	9,61	6,32	10,62	6,50	10,03	6,95	9,97	7,71	10,49	7,12	10,64
Construcción	2,44	1,82	2,45	1,93	2,25	2,14	2,33	2,20	2,72	2,19	2,17	1,63
Electricidad, Gas y Agua	1,45	0,38	1,58	0,35	1,75	0,43	1,51	0,33	1,59	0,30	1,52	0,21
Industria Manufacturera	14,81	2,87	15,01	3,20	16,10	3,60	16,55	3,54	19,40	3,61	17,29	3,48
Personas Físicas en Relación de Dependencia Laboral	32,39	39,59	32,02	41,75	32,40	42,90	32,52	44,42	35,82	49,33	31,41	44,93
Producción Primaria	12,47	33,97	12,08	31,12	12,20	28,60	12,44	28,91	13,79	31,29	12,40	28,48
Servicios	25,88	11,64	26,12	10,93	25,10	12,10	24,75	10,12	28,26	10,63	25,07	10,27
No Identificada	4,49	0,11	4,42	0,11	3,70	0,20	2,94	0,18	3,43	0,34	3,02	0,36

Fuente: BCRA. Dirección General de Estadística y Censos. Departamento Indicadores Económicos.

**Cuadro 12.2 Préstamos y Depósitos. Operaciones con Residentes en el País clasificadas por la ubicación geográfica de la casa Matriz o Sucursal de la Entidad Financiera.**  
La Pampa Saldos en Miles de Pesos. 1º, 2º y 3º Trimestre 2011.

Departamento	Saldos de Titulares del Sector Público o Privado No Financiero											
	31/03/2011				30/06/2011				30/09/2011			
	Sector Público		Sector Privado		Sector Público		Sector Privado		Sector Público		Sector Privado	
	Préstamos	Depósitos	Préstamos	Depósitos	Préstamos	Depósitos	Préstamos	Depósitos	Préstamos	Depósitos	Préstamos	Depósitos
<b>Total Provincia</b>	<b>60.106</b>	<b>1.277.635</b>	<b>1.588.383</b>	<b>1.762.949</b>	<b>59.350</b>	<b>1.390.081</b>	<b>1.722.302</b>	<b>2.006.116</b>	<b>69.978</b>	<b>1.376.941</b>	<b>1.929.810</b>	<b>2.106.827</b>
Atreucó	-	4.319	74.503	54.135	-	5.862	78.359	59.870	-	5.913	85.208	68.417
Capital	60.106	1.196.820	672.568	816.872	59.350	1.297.173	745.576	936.260	69.978	1.273.424	822.495	978.892
Conhelo	-	1.451	53.056	50.454	-	2.599	57.468	58.877	-	3.574	61.427	61.374
Hucal	-	3.041	26.914	36.948	-	3.836	27.256	40.014	-	4.537	28.664	39.897
Maracó	-	29.476	306.388	393.819	-	29.137	330.259	445.879	-	29.237	385.204	449.018
Quemú Quemú	-	3.851	76.276	48.571	-	4.895	84.951	51.045	-	7.253	99.504	57.944
Realicó	-	7.437	123.893	100.864	-	10.011	121.609	111.889	-	11.912	128.425	127.582
Otros Dptos. No Publicables	-	31.240	254.785	261.286	-	36.568	276.824	302.282	-	41.091	318.883	323.703

Fuente: BCRA. Dirección General de Estadística y Censos, Dpto. Indicadores Económicos.

Cuadro 13.1 Programa de Apoyo a Proyectos Productivos - Cantidad y Montos Otorgados por Micro Región.

Período: Año 2010 - 1º, 2º y 3º Trimestre 2011.

MICRO REGION	Año 2010		AÑO 2011					
	Total Anual		1º Trimestre		2º Trimestre		3º Trimestre	
	Cant.	Monto (\$)	Cant.	Monto (\$)	Cant.	Monto (\$)	Cant.	Monto (\$)
<b>TOTAL</b>	<b>105</b>	<b>4.985.658</b>	<b>4</b>	<b>257.600</b>	<b>21</b>	<b>1.218.200</b>	<b>49</b>	<b>2.892.740</b>
<b>Micro Región 1</b>	<b>3</b>	<b>100.000</b>	-	-	<b>1</b>	<b>20.000</b>	<b>7</b>	<b>427.000</b>
Embajador Martini	-	-	-	-	-	-	2	188.000
Ingeniero Luiggi	2	50.000	-	-	1	20.000	2	60.000
Parera	-	-	-	-	-	-	1	100.000
Quetrequén	-	-	-	-	-	-	-	-
Rancul	1	50.000	-	-	-	-	-	-
Realicó	-	-	-	-	-	-	2	79.000
<b>Micro Región 2</b>	<b>33</b>	<b>1.876.383</b>	<b>3</b>	<b>157.600</b>	<b>5</b>	<b>335.200</b>	<b>19</b>	<b>1.211.500</b>
Agustoni	1	74.600	-	-	-	-	-	-
Alta Italia	1	100.000	-	-	-	-	2	90.000
Bernardo Larroudé	1	50.000	-	-	-	-	-	-
Colonia Barón	-	-	-	-	-	-	-	-
Dorila	1	100.000	-	-	-	-	-	-
General Pico	15	779.883	3	157.600	2	175.200	8	533.000
Intendente Alvear	5	360.000	-	-	-	-	4	330.000
Metileo	-	-	-	-	-	-	-	-
Miguel Cané	2	44.900	-	-	-	-	-	-
Monte Nieves	-	-	-	-	-	-	1	30.000
Quemú-Quemú	3	210.000	-	-	2	130.000	2	58.500
Trenel	4	157.000	-	-	1	30.000	1	70.000
Villa Mirasol	-	-	-	-	-	-	-	-
Vértiz	-	-	-	-	-	-	1	100.000
<b>Micro Región 3</b>	<b>12</b>	<b>620.975</b>	-	-	-	-	<b>4</b>	<b>248.440</b>
Arata	-	-	-	-	-	-	-	-
Caleufú	3	145.000	-	-	-	-	1	62.000
Eduardo Castex	4	187.000	-	-	-	-	3	186.440
La Maruja	4	188.975	-	-	-	-	-	-
Pichi Huinca	1	100.000	-	-	-	-	-	-
<b>Micro Región 5</b>	-	-	-	-	<b>1</b>	<b>100.000</b>	-	-
Telén	-	-	-	-	-	-	-	-
Victorica	-	-	-	-	1	100.000	-	-
<b>Micro Región 6</b>	<b>33</b>	<b>1.290.700</b>	<b>1</b>	<b>100.000</b>	<b>7</b>	<b>532.000</b>	<b>6</b>	<b>301.000</b>
Anguil	1	30.000	-	-	1	100.000	-	-
Ataliva Roca	2	110.000	-	-	-	-	-	-
Mauricio Mayer	1	20.000	-	-	-	-	1	51.000
Santa Rosa	24	900.700	1	100.000	4	302.000	5	250.000
Toay	2	80.000	-	-	-	-	-	-
Winifreda	3	150.000	-	-	2	130.000	-	-
<b>Micro Región 7</b>	<b>7</b>	<b>152.500</b>	-	-	<b>3</b>	<b>81.000</b>	<b>5</b>	<b>236.800</b>
Catrilo	1	30.000	-	-	-	-	2	91.800
Doblas	1	15.000	-	-	1	30.000	1	15.000
Lonquimay	1	20.000	-	-	-	-	-	-
Macachín	3	57.500	-	-	1	21.000	2	130.000
Miguel Riglos	1	30.000	-	-	1	30.000	-	-
Relmo	-	-	-	-	-	-	-	-
<b>Micro Región 8</b>	<b>1</b>	<b>80.000</b>	-	-	-	-	<b>1</b>	<b>55.000</b>
General Acha	1	80.000	-	-	-	-	1	55.000
Puelches	-	-	-	-	-	-	-	-
<b>Micro Región 9</b>	<b>15</b>	<b>840.100</b>	-	-	<b>4</b>	<b>150.000</b>	<b>7</b>	<b>413.000</b>
Abramo	1	60.000	-	-	1	30.000	-	-
Alpachirí	4	245.400	-	-	-	-	3	276.000
Bernasconi	1	60.000	-	-	-	-	1	30.000
Colonia Santa María	2	70.000	-	-	-	-	-	-
General M. Campos	2	120.000	-	-	-	-	-	-
General San Martín	2	114.700	-	-	-	-	-	-
Guatraché	-	-	-	-	1	60.000	2	60.000
Jacinto Arauz	3	170.000	-	-	2	60.000	1	47.000
<b>Micro Región 10</b>	<b>1</b>	<b>25.000</b>	-	-	-	-	-	-
25 de Mayo	-	-	-	-	-	-	-	-
Casa de Piedra	1	25.000	-	-	-	-	-	-

Fuente: Ministerio de La Producción. Subsecretaría de Industria, Comercio y PyMES.  
Dirección de Asistencia Financiera a PyMES.

**Cuadro 13.2 Primer Emprendimiento - Cantidad y Montos otorgados por Micro Región.**  
**Período: Año 2010 - 1º, 2º y 3º Trimestre 2011.**

MICRO REGION	Año 2010		Año 2011					
	Total Anual		1º Trimestre		2º Trimestre		3º Trimestre	
	Cant.	Monto (\$)	Cant.	Monto (\$)	Cant.	Monto (\$)	Cant.	Monto (\$)
<b>TOTAL</b>	<b>13</b>	<b>414.945</b>	-	-	4	129.200	2	96.400
<b>Micro Región 1</b>	-	-	-	-	-	-	-	-
Embajador Martini	-	-	-	-	-	-	-	-
Ingeniero Luiggi	-	-	-	-	-	-	-	-
Parera	-	-	-	-	-	-	-	-
Rancul	-	-	-	-	-	-	-	-
Realicó	-	-	-	-	-	-	-	-
<b>Micro Región 2</b>	<b>1</b>	<b>42.095</b>	-	-	1	30.000	-	-
Alta Italia	-	-	-	-	-	-	-	-
Colonia Barón	-	-	-	-	-	-	-	-
General Pico	1	42.095	-	-	1	30.000	-	-
Intendente Alvear	-	-	-	-	-	-	-	-
Monte Nieves	-	-	-	-	-	-	-	-
Metileo	-	-	-	-	-	-	-	-
Quemú Quemú	-	-	-	-	-	-	-	-
Trenel	-	-	-	-	-	-	-	-
Villa Mirasol	-	-	-	-	-	-	-	-
<b>Micro Región 3</b>	<b>3</b>	<b>75.000</b>	-	-	1	29.200	-	-
Calefú	-	-	-	-	-	-	-	-
Conhelo	-	-	-	-	-	-	-	-
Eduardo Castex	3	75.000	-	-	1	29.200	-	-
La Maruja	-	-	-	-	-	-	-	-
<b>Micro Región 4</b>	-	-	-	-	-	-	-	-
La Humada	-	-	-	-	-	-	-	-
Santa Isabel	-	-	-	-	-	-	-	-
<b>Micro Región 5</b>	<b>1</b>	<b>29.000</b>	-	-	-	-	-	-
Telén	1	29.000	-	-	-	-	-	-
Victorica	-	-	-	-	-	-	-	-
<b>Micro Región 6</b>	<b>5</b>	<b>167.850</b>	-	-	1	50.000	1	50.000
Santa Rosa	4	129.750	-	-	1	50.000	1	50.000
Toay	-	-	-	-	-	-	-	-
Winifreda	1	38.100	-	-	-	-	-	-
<b>Micro Región 7</b>	<b>1</b>	<b>25.000</b>	-	-	-	-	-	-
Catrilo	-	-	-	-	-	-	-	-
Doblas	-	-	-	-	-	-	-	-
Macachín	1	25.000	-	-	-	-	-	-
<b>Micro Región 8</b>	<b>1</b>	<b>28.000</b>	-	-	-	-	1	46.400
General Acha	1	28.000	-	-	-	-	1	46.400
<b>Micro Región 9</b>	-	-	-	-	1	20.000	-	-
Alpachiri	-	-	-	-	1	20.000	-	-
Bernasconi	-	-	-	-	-	-	-	-
General San Martín	-	-	-	-	-	-	-	-
Guatraché	-	-	-	-	-	-	-	-
Jacinto Arauz	-	-	-	-	-	-	-	-
<b>Micro Región 10</b>	<b>1</b>	<b>48.000</b>	-	-	-	-	-	-
La Adela	1	48.000	-	-	-	-	-	-

**Fuente:** Ministerio de La Producción. Subsecretaría de Industria, Comercio y PyMES.  
Dirección de Asistencia Financiera a PyMES.

**Cuadro 13.3 Otras Líneas de Créditos. Cantidad y Montos Otorgados.**  
**La Pampa. Período: 1º, 2º, 3º y 4º Trimestre 2009 y 2010.**  
**1º, 2º, 3º Trimestre 2011.**

Programas	Año 2009									
	Total Anual		1º Trimestre		2º Trimestre		3º Trimestre		4º Trimestre	
	Cant.	Monto (\$)	Cant.	Monto (\$)	Cant.	Monto (\$)	Cant.	Monto (\$)	Cant.	Monto (\$)
<b>TOTAL</b>	<b>477</b>	<b>7.053.398</b>	-	-	<b>1</b>	<b>100.000</b>	<b>4</b>	<b>460.000</b>	<b>472</b>	<b>6.493.398</b>
Fondo Ley 2362	9	1.453.000	-	-	1	100.000	2	300.000	6	1.053.000
Transporte de Personas	-	-	-	-	-	-	-	-	-	-
Galpones Industriales	4	314.000	-	-	-	-	2	160.000	2	154.000
Fondo de Descentralización	464	5.286.398	-	-	-	-	-	-	464	5.286.398

(Continúa)

Programas	Año 2010									
	Total Anual		1º Trimestre		2º Trimestre		3º Trimestre		4º Trimestre	
	Cant.	Monto (\$)	Cant.	Monto (\$)	Cant.	Monto (\$)	Cant.	Monto (\$)	Cant.	Monto (\$)
<b>TOTAL</b>	<b>446</b>	<b>7.644.748</b>	-	-	<b>33</b>	<b>784.616</b>	<b>127</b>	<b>1.851.902</b>	<b>286</b>	<b>5.008.231</b>
Fondo Ley 2362	9	1.639.000	-	-	1	200.000	2	261.000	6	1.178.000
Transporte de Personas	4	320.000	-	-	1	80.000	2	160.000	1	80.000
Galpones Industriales	7	800.000	-	-	-	-	-	-	7	800.000
Fondo de Descentralización	426	4.885.748	-	-	31	504.616	123	1.430.902	272	2.950.231

(Continúa)

(Conclusión)

Programas	Año 2011							
	Total Anual		1º Trimestre		2º Trimestre		3º Trimestre	
	Cant.	Monto (\$)	Cant.	Monto (\$)	Cant.	Monto (\$)	Cant.	Monto (\$)
<b>TOTAL</b>	<b>115</b>	<b>2.405.686</b>	-	-	<b>64</b>	<b>1.621.497</b>	<b>51</b>	<b>784.189</b>
Fondo Ley 2362	6	1.077.500	-	-	6	1.077.500	-	-
Transporte de Personas	-	-	-	-	-	-	-	-
Galpones Industriales	2	160.000	-	-	-	-	2	160.000
Fondo de Descentralización	107	1.168.186	-	-	58	543.997	49	624.189

**Fuente:** Ministerio de La Producción. Subsecretaría de Industria, Comercio y PyMES. Dirección de Asistencia Financiera a PyMES.

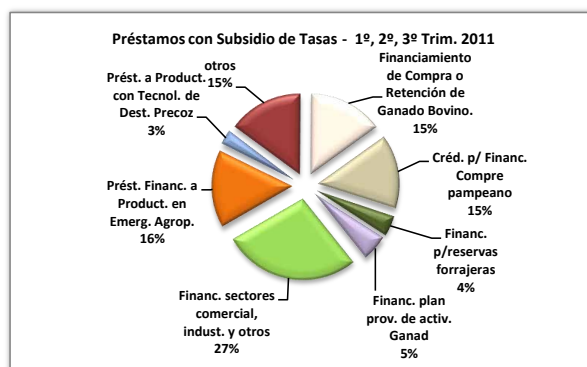
**Cuadro 14.1 Reactivación Productiva-Consejo Federal de Inversiones.**  
**Cantidad y Montos otorgados por Micro Región según Actividad**  
**Período: Años 2009 - 2010 - 1º, 2º y 3º Trimestre 2011.**

MICRO REGION	Año 2009		Año 2010		Año 2011							
	Total Anual		Total Anual		Total Anual		1º Trimestre		2º Trimestre		3º Trimestre	
	Cant.	Monto (\$)	Cant.	Monto (\$)	Cant.	Monto (\$)	Cant.	Monto (\$)	Cant.	Monto (\$)	Cant.	Monto (\$)
<b>TOTAL</b>	<b>16</b>	<b>2.297.000</b>	<b>34</b>	<b>7.082.000</b>	<b>26</b>	<b>8.560.416</b>	<b>2</b>	<b>345.000</b>	<b>6</b>	<b>1.918.000</b>	<b>18</b>	<b>6.297.416</b>
<b>Micro Región 1</b>	<b>2</b>	<b>220.000</b>	<b>1</b>	<b>220.000</b>	<b>3</b>	<b>1.044.000</b>	-	-	<b>1</b>	<b>218.000</b>	<b>2</b>	<b>826.000</b>
Adolfo Van Praet	-	-	-	-	-	-	-	-	-	-	-	-
Embajador Martini	2	220.000	-	-	1	353.000	-	-	-	-	1	353.000
Ingeniero Luiggi	-	-	-	-	1	218.000	-	-	1	218.000	-	-
Rancul	-	-	-	-	-	-	-	-	-	-	-	-
Realicó	-	-	1	220.000	1	473.000	-	-	-	-	1	473.000
<b>Micro Región 2</b>	<b>6</b>	<b>863.000</b>	<b>11</b>	<b>1.953.000</b>	<b>11</b>	<b>3.224.695</b>	<b>1</b>	<b>100.000</b>	<b>2</b>	<b>700.000</b>	<b>8</b>	<b>2.424.695</b>
Alta Italia	-	-	2	480.000	1	400.000	-	-	-	-	1	400.000
Colonia Barón	-	-	1	84.000	-	-	-	-	-	-	-	-
General Pico	2	230.000	2	376.000	5	1.061.000	1	100.000	1	350.000	3	611.000
Intendente Alvear	1	230.000	-	-	1	350.000	-	-	-	-	1	350.000
Miguel Cané	-	-	-	-	1	178.600	-	-	-	-	1	178.600
Quemú-Quemú	2	253.000	2	330.000	2	795.095	-	-	1	350.000	1	445.095
Trenel	1	150.000	3	463.000	1	440.000	-	-	-	-	1	440.000
Villa Mirasol	-	-	1	220.000	-	-	-	-	-	-	-	-
<b>Micro Región 3</b>	<b>-</b>	<b>-</b>	<b>2</b>	<b>510.000</b>	<b>5</b>	<b>1.515.000</b>	<b>-</b>	<b>-</b>	<b>2</b>	<b>450.000</b>	<b>3</b>	<b>1.065.000</b>
Arata	-	-	-	-	-	-	-	-	1	200.000	-	-
Caleufú	-	-	-	-	-	-	-	-	-	-	-	-
Eduardo Castex	-	-	2	510.000	4	1.315.000	-	-	1	250.000	3	1.065.000
Pichi Huinca	-	-	-	-	-	-	-	-	-	-	-	-
<b>Micro Región 6</b>	<b>5</b>	<b>827.500</b>	<b>6</b>	<b>1.216.000</b>	<b>1</b>	<b>530.000</b>	<b>-</b>	<b>-</b>	<b>-</b>	<b>250.000</b>	<b>1</b>	<b>280.000</b>
Anguil	-	-	1	44.000	-	-	-	-	-	-	-	-
Santa Rosa	5	827.500	4	822.000	1	280.000	-	-	-	-	1	280.000
Toay	-	-	-	-	-	-	-	-	1	250.000	-	-
Winifreda	-	-	1	350.000	-	-	-	-	-	-	-	-
<b>Micro Región 7</b>	<b>3</b>	<b>386.500</b>	<b>9</b>	<b>1.722.000</b>	<b>5</b>	<b>2.001.721</b>	<b>-</b>	<b>-</b>	<b>1</b>	<b>300.000</b>	<b>4</b>	<b>1.701.721</b>
Catriló	1	100.000	2	500.000	1	300.000	-	-	1	300.000	-	-
Doblas	-	-	-	-	-	-	-	-	-	-	-	-
Lonquimay	1	244.500	2	450.000	4	1.161.721	-	-	-	-	4	1.161.721
Macachín	1	42.000	3	322.000	-	-	-	-	-	-	-	-
Miguel Riglos	-	-	1	300.000	2	540.000	-	-	-	-	2	540.000
Tomás M. Anchorena	-	-	1	150.000	-	-	-	-	-	-	-	-
<b>Micro Región 8</b>	<b>-</b>	<b>-</b>	<b>1</b>	<b>320.000</b>	<b>-</b>	<b>-</b>	<b>-</b>	<b>-</b>	<b>-</b>	<b>-</b>	<b>-</b>	<b>-</b>
General Acha	-	-	1	320.000	-	-	-	-	-	-	-	-
<b>Micro Región 9</b>	<b>-</b>	<b>-</b>	<b>3</b>	<b>791.000</b>	<b>1</b>	<b>245.000</b>	<b>1</b>	<b>245.000</b>	<b>-</b>	<b>-</b>	<b>-</b>	<b>-</b>
Alpachiri	-	-	1	91.000	-	-	-	-	-	-	-	-
Bernasconi	-	-	-	-	-	-	-	-	-	-	-	-
Gral San Martín	-	-	1	350.000	-	-	-	-	-	-	-	-
Guatraché	-	-	1	350.000	1	245.000	1	245.000	-	-	-	-
Jacinto Arauz	-	-	-	-	-	-	-	-	-	-	-	-
<b>Micro Región 10</b>	<b>-</b>	<b>-</b>	<b>1</b>	<b>350.000</b>	<b>-</b>	<b>-</b>	<b>-</b>	<b>-</b>	<b>-</b>	<b>-</b>	<b>-</b>	<b>-</b>
Anzoátegui	-	-	1	350.000	-	-	-	-	-	-	-	-
Casa de Piedra	-	-	-	-	-	-	-	-	-	-	-	-
Cnia 25 de Mayo	-	-	-	-	-	-	-	-	-	-	-	-

Fuente: Ministerio de La Producción.Subsecretaría de Industria, Comercio y PyMES. Dirección de Asistencia Financiera a PyMES.

**Cuadro 15.1 Convenios con el BLP con Subsidio de Tasa por parte del Gobierno Provincial.**  
**Cantidad y Montos Otorgados por Tipo de Convenio.**  
**LA PAMPA - Año 2010 - 1º, 2º y 3º Trimestre 2011.**

Tipo de Convenio	Año 2010		Año 2011							
	Total Anual		Total Anual		1º Trimestre		2º Trimestre		3º Trimestre	
	Cant.	Monto (\$)	Cant.	Monto (\$)	Cant.	Monto (\$)	Cant.	Monto (\$)	Cant.	Monto (\$)
<b>TOTAL</b>	<b>2.393</b>	<b>122.217.859</b>	<b>1.598</b>	<b>122.543.427</b>	<b>396</b>	<b>25.639.248</b>	<b>474</b>	<b>39.421.607</b>	<b>728</b>	<b>57.482.572</b>
Bice -financiación de inversiones- bonificación pcia. De La Pampa	1	1.463.501	1	149.526	1	149.526	-	-	-	-
Crédito para la evolución de la actividad apícola	53	1.690.000	36	1.636.500	2	45.000	12	680.000	22	911.500
Créditos p/ Financ.Comprepampeano	211	11.474.257	290	18.407.254	53	2.881.485	93	5.827.867	144	9.697.902
Créditos p/ Financ.Capital de trab. e infrestruc. a mediano plazo	115	5.078.593	-	-	-	-	-	-	-	-
Financiamiento del plan del manejo del caldenal	3	713.613	1	500.000	1	500.000	-	-	-	-
Financiamiento a cooperativas agrícolas ganaderas	1	400.000	-	-	-	-	-	-	-	-
Financiamiento a empresas del sector minero	2	850.000	4	2.132.000	-	-	2	1.300.000	2	832.000
Financiamiento compra de reproductores equinos machos y hembras	6	640.940	5	819.000	1	94.000	2	375.000	2	350.000
Financiamiento de Compra o Retención de Ganado Bovino.	32	1.957.400	127	18.275.820	25	1.900.000	57	8.772.500	45	7.603.320
Financiamiento de Compra o Retención de Ganado Porcino	2	100.000	1	150.000	1	150.000	-	-	-	-
Financiamiento empresas prestadoras de servicios al sector petrolero	3	1.000.000	5	2.630.000	1	30.000	2	1.300.000	2	1.300.000
Financiamiento para constitución de reserva forrajera	268	10.893.500	101	4.906.550	79	3.643.300	21	1.204.500	1	58.750
Financiamiento para electrificación rural	2	269.000	4	371.760	-	-	-	-	-	-
Financiamiento para la Industria Frigorífica	2	1.400.000	2	2.500.000	1	500.000	-	-	1	2.000.000
Financiamiento para Proyectos de Salud de Alta Complejidad	1	1.500.000	1	200.000	1	200.000	-	-	-	-
Financiamiento plan provincial de activación ganadera	93	5.729.508	61	6.439.895	21	1.661.045	25	2.823.100	15	1.955.750
Financiamiento de Inst. Equip. de Predios del Plan de act. Ganad. Porcina	3	1.063.000	-	-	-	-	-	-	-	-
Financiamiento Plan Provincial de Activación Lechera	1	100.000	5	1.052.500	1	400.000	-	-	4	652.500
Financiamiento plan provincial de activación equina	1	80.000	-	-	-	-	-	-	-	-
Financiación sectores comercial, industrial y otros	389	25.143.677	417	33.808.350	119	8.112.100	120	8.904.750	178	16.791.500
Préstamos Compra de Reproductores	58	2.439.410	40	2.056.972	28	1.561.732	3	60.240	9	435.000
Préstamos Financieros a Empresas Salineras	2	450.000	-	-	-	-	-	-	-	-
Préstamos Financieros a Molinos Harineros	6	678.000	8	2.043.000	3	1.152.000	3	705.000	2	186.000
Préstamos Financieros a Productores en Emergencia Agropecuaria	933	40.010.900	382	19.075.950	33	1.591.500	83	4.552.350	266	12.932.100
Préstamos Financieros a Productores con Tecnología de Destete Precoz	194	5.412.600	98	3.513.850	22	765.800	46	1.556.300	30	1.191.750
Préstamo para Electrificación Rural - No Incluido en Plan Ganadero	3	105.000	4	371.760	2	231.760	1	40.000	1	100.000
Renovación de Taxis, remises y transp. Escolares	7	374.960	7	260.000	1	70.000	3	120.000	3	70.000
Préstamo a empresas a radicarse en zona franca.	1	1.200.000	1	1.200.000	-	-	1	1.200.000	-	-



Fuente: Banco de La Pampa.



**Cuadro 16.1 Fondo Ley 2595 - Fondo para la Recuperación del Stock Ganadero.**  
**Período: 1º, 2º, 3º Trimestre 2011.**

Municipio o Comisión de Fomento	Año 2011					
	1º Trimestre		2º Trimestre		3º Trimestre	
	Cant. Vientres	Monto (\$)	Cant. Vientres	Monto (\$)	Cant. Vientres	Monto (\$)
<b>TOTAL</b>	<b>9.911</b>	<b>9.911.000</b>	<b>12.343</b>	<b>12.405.000</b>	<b>10.361</b>	<b>10.326.000</b>
Abramo	391	391.000	391	391.000	270	270.000
Algarrobo del Aguila	634	634.000	-	-	478	478.000
Alpachiri	-	-	329	319.000	593	593.000
Alta Italia	-	-	175	175.000	35	35.000
Anguil	-	-	-	-	435	435.000
Arata	-	-	35	35.000	-	-
Ataliva Roca	-	-	400	400.000	306	306.000
Bernasconi	844	844.000	105	105.000	126	126.000
Calefú	-	-	165	165.000	35	35.000
Carro Quemado	341	341.000	-	-	-	-
Casa de Piedra	138	138.000	-	-	25	25.000
Chacharramendi	-	-	67	67.000	70	70.000
Cnia. 25 de Mayo	-	-	125	125.000	105	105.000
Cnia. Sta. María	-	-	685	685.000	164	164.000
Conhelo	-	-	-	-	35	35.000
Cuchillo Có	647	647.000	48	48.000	-	-
Doblas	-	-	362	362.000	140	140.000
Edo. Castex	-	-	300	300.000	470	470.000
Emb. Martini	-	-	282	282.000	210	210.000
General Acha	105	105.000	925	925.000	280	280.000
General Campos	70	70.000	135	135.000	175	140.000
General Pico	-	-	35	35.000	-	-
General San Martín	869	869.000	568	618.000	915	915.000
Gob. Duval	-	-	105	105.000	-	-
Guatraché	-	-	898	898.000	315	315.000
Ing. Luiggi	-	-	105	105.000	135	135.000
Jacinto Arauz	995	995.000	70	70.000	35	35.000
La Adela	940	940.000	482	482.000	239	239.000
La Humada	252	252.000	799	799.000	147	147.000
La Maruja	105	105.000	-	-	35	35.000
La Reforma	-	-	70	70.000	175	175.000
Limay Mahuída	208	208.000	208	230.000	350	350.000
Loventué	60	60.000	47	47.000	65	65.000
Luan Toro	374	374.000	55	55.000	35	35.000
Macachín	-	-	-	-	872	872.000
Mauricio Mayer	-	-	315	315.000	385	385.000
Metileo	-	-	105	105.000	-	-
Monte Nievas	-	-	70	70.000	-	-
Parera	-	-	-	-	458	458.000
Perú	-	-	375	375.000	-	-
Pichi Huinca	35	35.000	70	70.000	35	35.000
Puelches	370	370.000	105	105.000	333	333.000
Puelen	322	322.000	70	70.000	70	70.000
Quehué	-	-	205	205.000	-	-
Rancul	-	-	63	63.000	-	-
Rolón	-	-	-	-	35	35.000
Rucanelo	-	-	-	-	35	35.000
Santa Isabel	2.028	2.028.000	428	428.000	303	303.000
Santa Rosa	-	-	-	-	31	31.000
Santa Teresa	-	-	742	742.000	94	94.000
Telén	-	-	35	35.000	-	-
Toay	-	-	759	759.000	105	105.000
Trenel	-	-	105	105.000	-	-
Unanue	-	-	648	648.000	-	-
Victorica	574	574.000	102	102.000	27	27.000
Winifreda	-	-	175	175.000	1180	1.180.000

Fuente: Ministerio de la Producción. Subsecretaría de Industria, Comercio y PyMES.  
Dirección de Asistencia Financiera a PyMES.

## NOVEDADES

### *Operativos en marcha:*

Se encuentran en campo los encuestadores de:

Encuesta Permanente de Hogares Continua (E.P.H.) aglomerado Santa Rosa-Toay.  
Indice Autoponderado de Precios al Consumidor (I.A.P.C.)  
Indice Nacional de Salarios (I.S.)

### *Acciones:*

**ENGHO 2012:** Se está capacitando a la estructura provincial. El 16/03, salen los encuestadores a campo.

### *Difusión:*

Suscribiéndose gratuitamente en la página WEB de nuestra Dirección, recibirá las novedades del sitio.