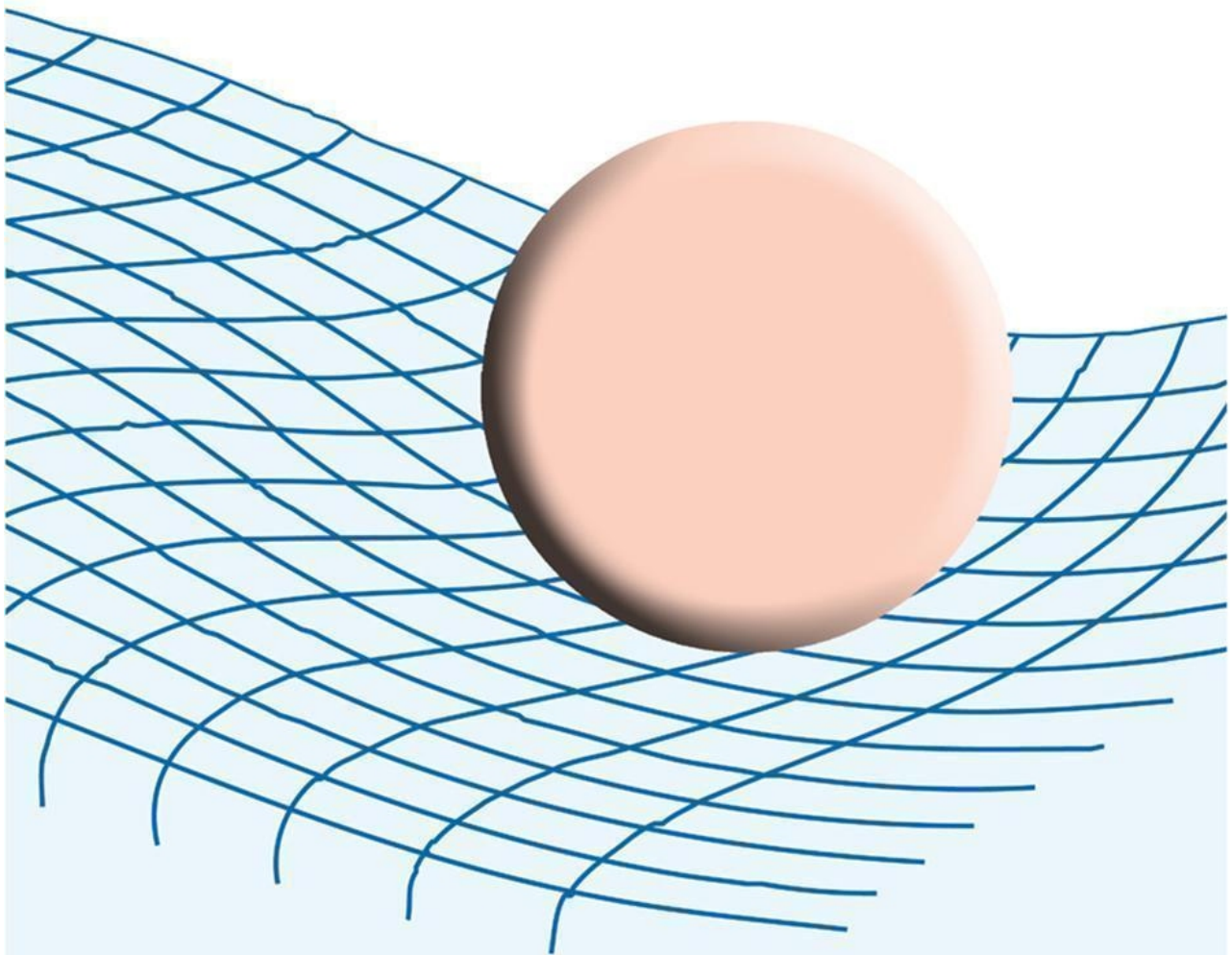




MINISTERIO DE LA PRODUCCION  
Instituto de Promoción Productiva  
Dirección General de Estadística y Censos

**GOBIERNO DE LA PAMPA**



**Tercer Trimestre 2010**

**Boletín Estadístico  
N° 23**





PROVINCIA DE LA PAMPA  
Ministerio de la Producción  
Instituto de Promoción Productiva  
Dirección General de Estadística y Censos

Gobernador  
Cr. Oscar Mario JORGE

Ministro de la Producción  
Dr. Abelardo Mario FERRAN

Secretario Ejecutivo del Instituto de Promoción Productiva  
Lic. Sebastián LASTIRI

Director General de Estadística y Censos  
Ing. Roberto Daniel RODRIGUEZ



BOLETÍN ESTADÍSTICO N° 23  
Tercer Trimestre 2010

*Dirección General de Estadística y Censos  
Casa de Gobierno - Primer Piso - 6300 Santa Rosa (La Pampa)  
Tel: (02954) 452600 Int. 1203/1315/1325/1200/1201/1239 - (02954) 459166  
E-mail: rrodr@indec.mecon.gov.ar; eproduccion@lapampa.gov.ar*



## **PRESENTACION**

*La Dirección General de Estadística y Censos, dependiente del Instituto de Promoción Productiva del Ministerio de la Producción, entrega en esta oportunidad el Boletín Estadístico N° 23- Tercer Trimestre 2010-*

*Las estadísticas tienen un peso mayúsculo en la toma de decisiones tanto oficial como privada. Por ello volcamos todo nuestro esfuerzo en mejorar la calidad de los datos que se brindan. El personal que trabaja en cada uno de los operativos, encuestadores, censistas, coordinadores y supervisores son rigurosamente seleccionados y capacitados para que cada formulario refleje acabadamente la situación de cada hogar, explotación, empresa o punto de observación.*

*La difusión de los datos procesados es condición imprescindible en la democratización de la información, y en este marco junto al desarrollo de nuestra página web se ubica el presente boletín.*

*Hemos logrado la estandarización de los cuadros para facilitar la actualización trimestral.*

*Como siempre, estamos a la espera del valioso aporte de las opiniones de los lectores.*

*Recordamos que en nuestras oficinas del 1er piso de Casa de Gobierno, podemos brindar información más detallada de acuerdo al requerimiento del usuario.*

**LA DIRECCION**

**Febrero 2011**

### **SIGNOS CONVENCIONALES UTILIZADOS EN EL PRESENTE BOLETIN**

*	Dato Provisorio
-	Dato igual a cero
0	Dato igual a cero por redondeo de cifra positiva
-0	Dato igual a cero por redondeo de cifra negativa
...	Dato no disponible a la fecha de presentación de resultados
..	Dato no significativo estadísticamente
.	Dato no existente
oo	Dato estimado con coeficiente de variación mayor al 10%
///	Dato que no corresponde presentar debido a la naturaleza de las cosas o del cálculo
S	Dato confidencial por aplicación de las reglas del secreto estadístico
E	Dato estimado
Ncop	No clasificados en otra parte

*Visite nuestra nueva página web*  
**[www.estadisticalapampa.gov.ar](http://www.estadisticalapampa.gov.ar)**

*También se podrá consultar el REPAGRO en desarrollo REDATAM ingresando a <http://celade.cepal.org/cgibin/RpWebEngine.exe/PortalAction>, en el ítem de Encuestas Agrícolas y/o sitios online.*

**La Dirección General de Estadística y Censos** también muestra su información a través de la página de INTERNET. Usted puede consultar nuestras publicaciones y trabajos especiales en el link **[www.estadisticalapampa.gov.ar](http://www.estadisticalapampa.gov.ar)**



## Seguridad Pública

1.1	Hechos Delictivos por Tipo, según Unidad Regional. La Pampa.....	1
1.2	Cantidad de Accidentes de Tránsito, Muertos y Heridos según Zona de Ocurrencia. La Pampa.....	2

## EPH Mercado de Trabajo e Ingreso

2.1	Evolución Histórica de los Principales Indicadores del Mercado de Trabajo.....	3
2.2	Indicadores Socioeconómicos de la Población de 14 Años y más en el Total País, Región Pampeana y Aglomerado Santa Rosa-Toay... 4	4
2.3	Canasta Básica Alimentaria y Canasta Básica Total para una Familia Ejemplo.....	5
2.4	Pobreza en Hogares. Total País, Región Pampeana y Santa Rosa - Toay.....	6
2.5	Pobreza en Personas. Total País, Región Pampeana y Santa Rosa - Toay.....	6
2.6	Indigencia en Hogares. Total País, Región Pampeana y Santa Rosa - Toay.....	7
2.7	Indigencia en Personas. Total País, Región Pampeana y Santa Rosa - Toay.....	7
2.8	Índice de Salarios (Nacional) .....	8

## Precios

3.1	Índice Autoponderado de Precios al Consumidor Provincial (Precios de Santa Rosa).....	9
3.2	Índice de Precios al Consumidor G.B.A.....	9
3.3	Índice de Precios Mayorista (IPIIM).....	10
3.4	Índice del Costo de la Construcción.....	10

## Agricultura y Ganadería

4.1	Superficie Sembrada según Cultivo por Departamento. La Pampa. REPAGRO 2008 y 2009*.....	11
4.2	Existencia de Ganado según Especie por Departamento. La Pampa. REPAGRO 2008 y 2009*.....	12
4.3	Ganado Movido con Guía (GMG) por Especie según Finalidad.....	13
4.4	Ganado Comercializado en Remate-Ferías de la Provincia de La Pampa por Especie, Categoría y Finalidad.....	15
4.5	Ganado Bovino Faenado en Frigoríficos de la Provincia de La Pampa según Categoría.....	16
4.6	Ganado Ovino Faenado en Frigoríficos de la Provincia de La Pampa según Categoría.....	17
4.7	Ganado Porcino Faenado en Frigoríficos de la Provincia de La Pampa según Categoría.....	17
4.8	Ganado Caprino Faenado en Frigoríficos de la Provincia de La Pampa según Categoría.....	18

## Minería

5.1	Producción Minera en la Provincia de La Pampa.....	19
-----	--	----

## Registro de Unidades Económicas

6.1	Altas y Bajas de Licencias Habilitantes (Industrias, Comercios y Servicios).....	20
-----	--	----

## Construcción

7.1	Permisos Iniciales Mensuales de Construcción Privada.....	21
7.2	Construcción por Operatoria Oficial.....	22

## Comercio

8.1	Cantidad de Piezas e Importe de las Ventas Mensuales de Artesanías en el Mercado Artesanal de Santa Rosa y Casa de La Pampa....	23
-----	---	----

## Energía

9.1	Producción de Hidrocarburos en la Provincia de La Pampa.....	24
9.2	Ventas de Combustibles y/o Derivados por Producto.....	25
9.3	Energía Eléctrica Consumida según Categoría de Usuario.....	26

## Transporte

10.1	Estado del Parque Automotor por Modelo según Categoría y Tarifa.....	27
------	--	----

## Turismo

11.1	Evolución de la Demanda de Alojamiento Turístico. Provincia de La Pampa.....	28
11.2	Demanda Hotelera y Condición de Residencia de los Viajeros Hospedados. Total País, Región Patagónica y Santa Rosa.....	29

## Sector Financiero

12.1	Préstamos de Efectivo. Participación por Actividad Económica del Saldo del Total de Préstamos.....	31
12.2	Préstamos y Depósitos. Operaciones con Residentes en el País clasificadas por la Ubicación Geográfica de la Casa Matriz o Sucursal de la Entidad Financiera.....	31

## Apoyo a Proyectos Productivos

14.1	Programa de Apoyo a Proyectos Productivos. Cantidad y Montos Otorgados por Micro Región.....	32
14.2	Primer Emprendimiento. Cantidad y Montos Otorgados por Micro Región.....	33
14.3	Otras Líneas de Crédito. Cantidad y Montos Otorgados.....	34

## Reactivación Empresarial

14.1	Reactivación Productiva. Consejo Federal de Inversiones. Cantidad y Montos Otorgados por Micro Región.....	35
------	--	----

## Convenios con el BLP

15.1	Convenios con el BLP con Subsidio de Tasa por parte del Gobierno Provincial. Cantida y Montos Otorgados por Tipo de Convenio.....	36
------	---	----

## Ciencia, Tecnología e Innovación Productiva

16.1	Línea de Créditos Otorgados por Tipo de Crédito.....	37
------	--	----

<b>Novedades.....</b>	<b>38</b>
-----------------------	-----------





**Cuadro 1.1 Hechos Delictivos por Tipo, según Unidad Regional - La Pampa -**  
 Período: Enero - Septiembre 2010

AÑO/ UNIDAD REGIONAL	Tipos de Delitos										
	Total	Contra las Personas					Contra la Honestidad	Contra la Libertad	Contra la propiedad	Contra la Comunidad y Adm. Pública <sup>5</sup>	Delitos Esclarecidos %
		Total	Culposos	Dolosos	Suicidios	Homicidios Dolosos					
<b>Ene-Sep 2010</b>	<b>8.367</b>	<b>1.573</b>	<b>440</b>	<b>1.101</b>	<b>23</b>	<b>9</b>	<b>97</b>	<b>1.128</b>	<b>5.302</b>	<b>267</b>	<b>58,40</b>
<b>1° trim 2010</b>	<b>2.833</b>	<b>574</b>	<b>160</b>	<b>408</b>	<b>5</b>	<b>1</b>	<b>45</b>	<b>440</b>	<b>1.698</b>	<b>76</b>	<b>60,22</b>
<b>2° trim 2010</b>	<b>2.910</b>	<b>509</b>	<b>138</b>	<b>357</b>	<b>9</b>	<b>5</b>	<b>24</b>	<b>356</b>	<b>1.908</b>	<b>113</b>	<b>58,63</b>
<b>3° trim 2010</b>	<b>2.624</b>	<b>490</b>	<b>142</b>	<b>336</b>	<b>9</b>	<b>3</b>	<b>28</b>	<b>332</b>	<b>1.696</b>	<b>78</b>	<b>56,17</b>
<b>Enero</b>	<b>981</b>	<b>199</b>	<b>52</b>	<b>145</b>	<b>2</b>	<b>-</b>	<b>20</b>	<b>156</b>	<b>582</b>	<b>24</b>	<b>62,28</b>
I (Z. Centro) <sup>1</sup>	585	97	16	79	2	-	13	64	396	15	
II (Z. Norte) <sup>2</sup>	301	71	20	51	-	-	5	81	137	7	
III (Z. Sur) <sup>3</sup>	69	21	9	12	-	-	2	9	35	2	
IV (Z. Oeste) <sup>4</sup>	26	10	7	3	-	-	-	2	14	-	
<b>Febrero</b>	<b>859</b>	<b>175</b>	<b>48</b>	<b>124</b>	<b>2</b>	<b>1</b>	<b>15</b>	<b>119</b>	<b>531</b>	<b>19</b>	<b>56,81</b>
I (Z. Centro) <sup>1</sup>	535	95	24	69	1	1	13	62	354	11	
II (Z. Norte) <sup>2</sup>	245	58	16	41	1	-	2	51	128	6	
III (Z. Sur) <sup>3</sup>	53	15	4	11	-	-	-	5	31	2	
IV (Z. Oeste) <sup>4</sup>	26	7	4	3	-	-	-	1	18	-	
<b>Marzo</b>	<b>993</b>	<b>200</b>	<b>60</b>	<b>139</b>	<b>1</b>	<b>-</b>	<b>10</b>	<b>165</b>	<b>585</b>	<b>33</b>	<b>61,13</b>
I (Z. Centro) <sup>1</sup>	596	117	30	87	-	-	6	70	383	20	
II (Z. Norte) <sup>2</sup>	306	63	24	39	-	-	3	78	153	9	
III (Z. Sur) <sup>3</sup>	48	9	2	6	1	-	1	9	27	2	
IV (Z. Oeste) <sup>4</sup>	43	11	4	7	-	-	-	8	22	2	
<b>Abril</b>	<b>975</b>	<b>151</b>	<b>41</b>	<b>104</b>	<b>3</b>	<b>3</b>	<b>7</b>	<b>125</b>	<b>645</b>	<b>47</b>	<b>58,56</b>
I (Z. Centro) <sup>1</sup>	581	76	15	57	3	1	2	62	413	28	
II (Z. Norte) <sup>2</sup>	313	58	24	34	-	-	4	49	186	16	
III (Z. Sur) <sup>3</sup>	57	10	1	7	-	2	1	11	32	3	
IV (Z. Oeste) <sup>4</sup>	24	7	1	6	-	-	-	3	14	-	
<b>Mayo</b>	<b>1.017</b>	<b>197</b>	<b>51</b>	<b>143</b>	<b>3</b>	<b>-</b>	<b>9</b>	<b>122</b>	<b>657</b>	<b>32</b>	<b>59,29</b>
I (Z. Centro) <sup>1</sup>	614	102	25	74	3	-	7	65	421	19	
II (Z. Norte) <sup>2</sup>	309	75	21	54	-	-	1	47	176	10	
III (Z. Sur) <sup>3</sup>	61	11	3	8	-	-	1	5	41	3	
IV (Z. Oeste) <sup>4</sup>	33	9	2	7	-	-	-	5	19	-	
<b>Junio</b>	<b>918</b>	<b>161</b>	<b>46</b>	<b>110</b>	<b>3</b>	<b>2</b>	<b>8</b>	<b>109</b>	<b>606</b>	<b>34</b>	<b>57,95</b>
I (Z. Centro) <sup>1</sup>	554	98	25	70	2	1	5	54	374	23	
II (Z. Norte) <sup>2</sup>	265	47	14	33	-	-	3	47	162	6	
III (Z. Sur) <sup>3</sup>	74	13	6	6	1	-	-	8	48	5	
IV (Z. Oeste) <sup>4</sup>	25	3	1	1	-	1	-	-	22	-	
<b>Julio</b>	<b>829</b>	<b>160</b>	<b>56</b>	<b>104</b>	<b>-</b>	<b>-</b>	<b>10</b>	<b>109</b>	<b>522</b>	<b>28</b>	<b>58,99</b>
I (Z. Centro) <sup>1</sup>	481	82	21	61	-	-	8	56	322	13	
II (Z. Norte) <sup>2</sup>	271	54	22	32	-	-	2	43	161	11	
III (Z. Sur) <sup>3</sup>	34	12	5	7	-	-	-	5	15	2	
IV (Z. Oeste) <sup>4</sup>	43	12	8	4	-	-	-	5	24	2	
<b>Agosto</b>	<b>867</b>	<b>153</b>	<b>36</b>	<b>109</b>	<b>6</b>	<b>2</b>	<b>13</b>	<b>117</b>	<b>563</b>	<b>21</b>	<b>54,56</b>
I (Z. Centro) <sup>1</sup>	526	75	13	58	4	-	10	56	374	11	
II (Z. Norte) <sup>2</sup>	246	54	15	37	1	1	3	45	135	9	
III (Z. Sur) <sup>3</sup>	59	14	6	6	1	1	-	9	36	-	
IV (Z. Oeste) <sup>4</sup>	36	10	2	8	-	-	-	7	18	1	
<b>Septiembre</b>	<b>928</b>	<b>177</b>	<b>50</b>	<b>123</b>	<b>3</b>	<b>1</b>	<b>5</b>	<b>106</b>	<b>611</b>	<b>29</b>	<b>55,17</b>
I (Z. Centro) <sup>1</sup>	561	80	18	60	1	1	4	53	409	15	
II (Z. Norte) <sup>2</sup>	272	70	21	48	1	-	1	44	148	9	
III (Z. Sur) <sup>3</sup>	61	17	6	10	1	-	-	4	38	2	
IV (Z. Oeste) <sup>4</sup>	34	10	5	5	-	-	-	5	16	3	

<sup>1</sup> U R. I (Z. Centro) : A treucó, Capital, Catrilo, Conhelo, Loventué, y Toay.

<sup>2</sup> UR. II (Z. Norte) : Chapaleufú, Maracó, Quemú- Quemú, Rancúl, Realicó y Trenel.

<sup>3</sup> UR. III (Z. Sur) : Caleu Caleu, Guatraché, Hucal, Lihuel Calel y Utracán.

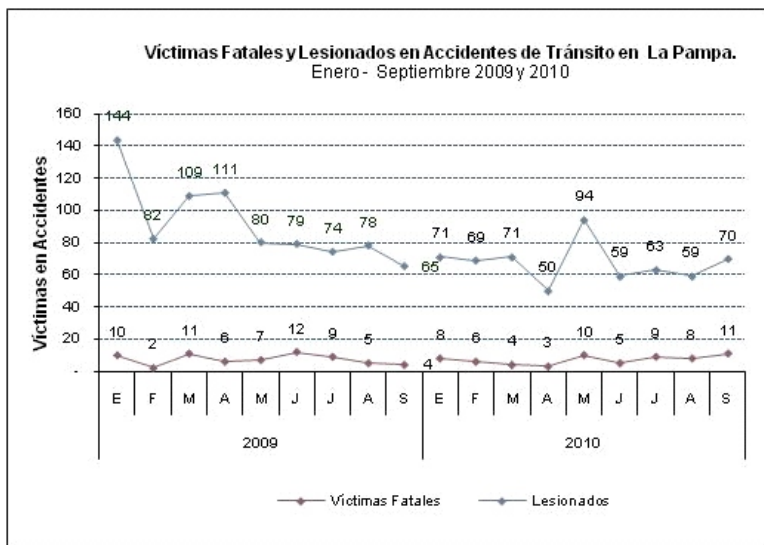
<sup>4</sup> UR. IV (Z. Oeste) : Curacó, Chalileo, Chicalcó, Limay Mahuida y Puelén.

<sup>5</sup> Incluye delitos contra la administración pública, contra la fé pública, contra la seguridad y contra la tranquilidad pública.

**Fuente:** Jefatura de Policía de la Provincia de La Pampa. Dpto. Asuntos Judiciales.

**Cuadro 1.2 Cantidad de Accidentes de Tránsito, Muertos y Heridos según Zona de Ocurrencia- La Pampa -**  
 Período: Enero 2009 - Septiembre 2010

PERIODO	Accidentes			Zona de Ocurrencia		
	Total	Victimas Fatales	Lesionados	Total	Urbana	Rural
<b>Año 2009</b>	<b>5.691</b>	<b>87</b>	<b>1.098</b>	<b>5.691</b>	<b>5.480</b>	<b>211</b>
1º Trim. 2009	1.373	23	335	1.373	1.303	70
2º Trim. 2009	1.528	25	270	1.528	1.480	48
3º Trim. 2009	1.418	18	217	1.418	1.369	49
Enero	451	10	144	451	426	25
Febrero	427	2	82	427	410	17
Marzo	495	11	109	495	467	28
Abril	505	6	111	505	483	22
Mayo	502	7	80	502	486	16
Junio	521	12	79	521	511	10
Julio	486	9	74	486	466	20
Agosto	471	5	78	471	454	17
Septiembre	461	4	65	461	449	12
Octubre	359	4	68	359	342	17
Noviembre	523	3	97	523	512	11
Diciembre	490	14	111	490	474	16
<b>Ene-Sep 2010</b>	<b>3.851</b>	<b>64</b>	<b>606</b>	<b>3.851</b>	<b>3.681</b>	<b>170</b>
1º Trim. 2010	1.246	18	211	1.246	1.194	52
2º Trim. 2010	1.421	18	203	1.421	1.363	58
3º Trim. 2010	1.184	28	192	1.184	1.124	60
Enero	430	8	71	430	405	25
Febrero	342	6	69	342	328	14
Marzo	474	4	71	474	461	13
Abril	456	3	50	456	438	18
Mayo	492	10	94	492	469	23
Junio	473	5	59	473	456	17
Julio	384	9	63	384	361	23
Agosto	417	8	59	417	402	15
Septiembre	383	11	70	383	361	22



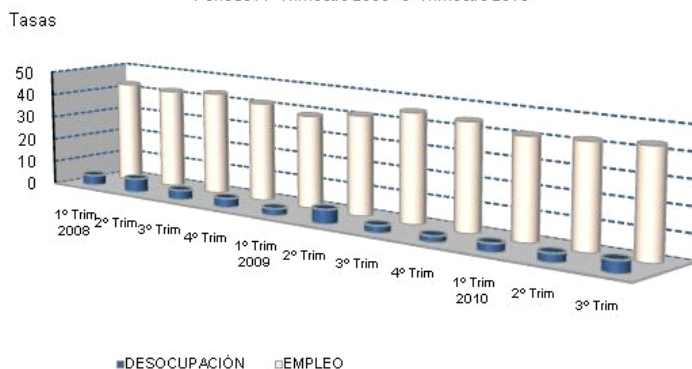
Fuente: Jefatura de Policía de la Provincia de La Pampa. Dpto. Operaciones Policiales.

**Cuadro 2.1 Evolución Histórica de los Principales Indicadores del Mercado de Trabajo**

Período: 1º Trimestre 2008 - 3º Trimestre 2010

Tasas-Región	2008				2009				2010		
	1º Trim	2º Trim	3º Trim	4º Trim	1º Trim	2º Trim	3º Trim	4º Trim	1º Trim	2º Trim	3º Trim
<b>ACTIVIDAD</b>											
Total País	45,9	45,9	45,7	46,0	46,1	45,9	46,1	46,3	46,0	46,1	45,9
Región Pampeana	45,6	45,8	44,7	45,9	45,2	45,2	45,9	45,4	46,0	45,6	45,3
<b>Santa Rosa - Toay</b>	<b>45,0</b>	<b>44,8</b>	<b>45,2</b>	<b>43,2</b>	<b>39,9</b>	<b>44,2</b>	<b>46,6</b>	<b>45,4</b>	<b>42,8</b>	<b>43,8</b>	<b>45,6</b>
<b>EMPLERO</b>											
Total País	42,0	42,2	42,1	42,6	42,3	41,8	41,9	42,4	42,2	42,5	42,5
Región Pampeana	41,8	41,9	41,2	42,2	41,0	40,6	41,5	41,4	41,6	41,4	42,0
<b>Santa Rosa - Toay</b>	<b>43,0</b>	<b>42,1</b>	<b>43,4</b>	<b>41,5</b>	<b>38,7</b>	<b>41,4</b>	<b>45,2</b>	<b>44,2</b>	<b>41,3</b>	<b>42,1</b>	<b>43,3</b>
<b>DESOCUPACIÓN</b>											
Total País	8,4	8,0	7,8	7,3	8,4	8,8	9,1	8,4	8,3	7,9	7,5
Región Pampeana	8,5	8,6	7,9	7,9	9,3	10,2	9,6	8,8	9,4	9,2	7,2
<b>Santa Rosa - Toay</b>	<b>4,4</b>	<b>5,9</b>	<b>4,1</b>	<b>3,9</b>	<b>3,0</b>	<b>6,1</b>	<b>3,1</b>	<b>2,7</b>	<b>3,6</b>	<b>3,7</b>	<b>5,1</b>
<b>SUBOCUPACIÓN</b>											
Total País	8,2	8,6	9,2	9,1	9,1	10,6	10,6	10,3	9,2	9,9	8,8
Región Pampeana	7,6	9,0	9,2	8,9	9,4	10,7	10,9	9,9	10,3	9,8	9,6
<b>Santa Rosa - Toay</b>	<b>7,5</b>	<b>7,6</b>	<b>9,1</b>	<b>7,4</b>	<b>7,5</b>	<b>6,2</b>	<b>5,4</b>	<b>5,0</b>	<b>6,7</b>	<b>4,7</b>	<b>5,8</b>

**Evolución Tasas de Empleo y Desocupación**  
Aglomerado Santa Rosa- Toay.  
Período: 1º Trimestre 2008 - 3º Trimestre 2010



**Población Económicamente Activa:** La integran las personas que tienen una ocupación o la están buscando activamente.

**Población Desocupada:** Se refiere a personas que no teniendo ocupación están buscando activamente trabajo.

**Subocupados Visibles ú Horarios:** Población ocupada que trabaja menos de 35 horas semanales y desea trabajar más.

**Tasa de Actividad:** Calculada como porcentaje entre la población económicamente activa y la población total.

**Tasa de Empleo:** Calculada como porcentaje entre la población ocupada y la población total.

**Tasa de Desocupación:** Calculada como porcentaje entre la población desocupada y la población económicamente activa.

**Tasa de Subocupación Horaria:** Calculada como porcentaje entre la población subocupada y la población económicamente activa.

**Fuente:** Dirección General de Estadística y Censos.

**Cuadro 2.2 Indicadores Socioeconómicos de la Población de 14 Años y más (y Tasas Específicas) en Total País, Región Pampeana y Aglomerado Santa Rosa - Toay**

Período: 3° Trimestre 2009 y 2010

Indicador	Total País		Región Pampeana		Santa Rosa - Toay	
	3° Trim 09	3° Trim '10	3° Trim 09	3° Trim '10	3° Trim 09	3° Trim '10
<b>Tasa de Actividad</b>	<b>59,3</b>	<b>58,9</b>	<b>58,0</b>	<b>57,0</b>	<b>60,3</b>	<b>58,3</b>
Tasa de Actividad de mujeres	47,9	47,1	47,4	46,3	51,4	50,7
Tasa de Actividad de varones	72,1	72,3	70,1	69,1	70,7	66,9
Tasa de Actividad de jefes de hogar	71,0	70,8	68,2	68,8	70,4	69,6
Tasa de Actividad de mujeres hasta 29 años	41,4	40,1	41,6	39,3	46,4	45,8
Tasa de Actividad de mujeres de 30 a 64 años	63,1	62,8	64,1	63,5	66,3	66,2
Tasa de Actividad de varones hasta 29 años	59,2	57,9	56,4	54,4	56,5	47,8
Tasa de Actividad de varones de 30 a 64 años	92,5	92,8	91,9	92,4	92,7	88,7
<b>Tasa de Empleo</b>	<b>53,9</b>	<b>54,6</b>	<b>52,4</b>	<b>53,0</b>	<b>58,5</b>	<b>55,3</b>
Tasa de Empleo de mujeres	43,1	43,1	42,3	42,6	50,1	47,5
Tasa de Empleo de varones	66,1	67,5	64,0	64,5	68,1	64,1
Tasa de Empleo de jefes de hogar	67,4	67,8	64,1	63,9	69,7	68,0
Tasa de Empleo de mujeres hasta 29 años	33,7	33,2	32,7	33,3	43,4	39,9
Tasa de Empleo de mujeres de 30 a 64 años	58,8	59,4	59,7	60,2	65,8	64,1
Tasa de Empleo de varones hasta 29 años	50,4	50,7	47,5	47,9	51,1	43,0
Tasa de Empleo de varones de 30 a 64 años	87,5	89,0	86,6	88,2	91,7	86,8
<b>Tasa de Desocupación</b>	<b>9,1</b>	<b>7,4</b>	<b>9,6</b>	<b>7,2</b>	<b>3,1</b>	<b>5,1</b>
Tasa de Desocupación de mujeres	10,1	8,6	10,8	7,9	2,4	6,2
Tasa de Desocupación de varones	8,3	6,6	8,7	6,6	3,7	4,1
Tasa de Desocupación de jefes de hogar	5,1	4,2	5,9	4,3	1,0	2,2
Tasa de Desocupación de mujeres hasta 29 años	18,6	17,2	21,4	15,4	6,4	12,9
Tasa de Desocupación de mujeres de 30 a 64 años	6,9	5,5	6,8	5,2	0,7	3,1
Tasa de Desocupación de varones hasta 29 años	14,8	12,6	15,8	11,9	9,5	10,1
Tasa de Desocupación de varones de 30 a 64 años	5,4	4,1	5,8	4,5	1,1	2,1
<b>Tasa de Subocupación Horaria</b>	<b>10,6</b>	<b>8,8</b>	<b>10,9</b>	<b>9,6</b>	<b>5,4</b>	<b>5,8</b>
<b>Tasa de Sobreocupación Horaria</b>	<b>31,1</b>	<b>32,6</b>	<b>30,0</b>	<b>30,7</b>	<b>26,5</b>	<b>32,1</b>
<b>Tasa de Demandantes de Empleo</b>	<b>25,4</b>	<b>22,6</b>	<b>24,6</b>	<b>22,0</b>	<b>8,9</b>	<b>12,3</b>
<b>Categoría ocupacional</b>	<b>100,0</b>	<b>100,0</b>	<b>100,0</b>	<b>100,0</b>	<b>100,0</b>	<b>100,0</b>
Asalariados	76,2	76,6	76,9	76,3	75,2	76,4
No asalariados	23,8	23,4	23,1	23,7	24,8	23,6
<b>Asalariados sin Descuento Jubilatorio</b>	<b>36,0</b>	<b>35,8</b>	<b>33,4</b>	<b>31,7</b>	<b>21,3</b>	<b>24,7</b>

Fuente: Dirección General de Estadística y Censos. Dpto. Sociodemografía. INDEC.

**Cuadro 2.3 Canasta Básica Alimentaria y Canasta Básica Total para una Familia Ejemplo <sup>1</sup>**  
 Región Pampeana y Gran Buenos Aires. Período: Enero 2009 - Septiembre 2010

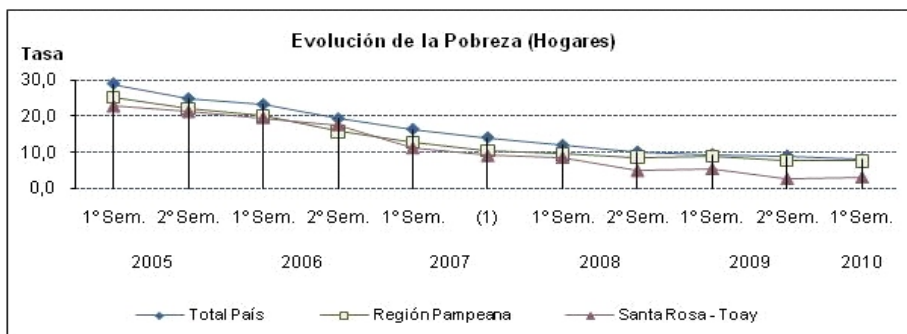
Región Pampeana				Gran Bs.As.			
Meses	Canasta Básica Alimentaria Línea de Indigencia (\$)	Inversa del Coeficiente de Engel (%)	Canasta Básica Total Línea de Pobreza (\$)	Meses	Canasta Básica Alimentaria Línea de Indigencia (\$)	Inversa del Coeficiente de Engel (%)	Canasta Básica Total Línea de Pobreza (\$)
Enero-09	418,50	2,14	893,72	Enero-09	443,33	2,23	988,32
Febrero-09	417,00	2,15	894,51	Febrero-09	441,74	2,24	990,96
Marzo-09	418,69	2,15	902,14	Marzo-09	443,53	2,25	996,74
Abril-09	419,45	2,15	903,77	Abril-09	444,33	2,25	1000,94
Mayo-09	418,97	2,16	906,74	Mayo-09	443,82	2,26	1001,74
Junio-09	420,51	2,16	910,09	Junio-09	445,46	2,26	1007,29
Julio-09	422,31	2,16	913,97	Julio-09	447,36	2,27	1013,32
Agosto-09	427,94	2,16	926,17	Agosto-09	453,33	2,26	1025,13
Septiembre-09	432,33	2,15	931,53	Septiembre-09	457,98	2,26	1033,44
Octubre-09	437,91	2,15	943,55	Octubre-09	463,89	2,25	1045,58
Noviembre-09	443,46	2,15	955,51	Noviembre-09	469,77	2,25	1056,10
Diciembre-09	454,87	2,15	975,73	Diciembre-09	481,85	2,24	1077,40
Enero-10	464,67	2,14	992,30	Enero-10	492,23	2,23	1095,27
Febrero-10	486,72	2,10	1020,74	Febrero-10	515,59	2,19	1131,30
Marzo-10	498,62	2,08	1036,16	Marzo-10	528,20	2,17	1148,33
Abril-10	501,84	2,07	1038,04	Abril-10	531,61	2,16	1150,51
Mayo-10	502,41	2,08	1044,03	Mayo-10	532,21	2,17	1153,70
Junio-10	506,80	2,08	1053,15	Junio-10	536,86	2,17	1165,47
Julio-10	509,42	2,09	1063,48	Julio-10	539,64	2,18	1174,49
Agosto-10	515,07	2,08	1070,35	Agosto-10	545,63	2,17	1186,53
Septiembre-10	519,95	2,08	1080,47	Septiembre-10	550,79	2,17	1197,86

<sup>1</sup> Familia Ejemplo: cuatro miembros compuesta por un jefe varón de 35 años, su esposa de 31 años, un hijo de 5 y una hija de 8 años. Los hogares serán considerados pobres si su ingreso es menor al valor de la CBT que le corresponde, e indigentes si su ingreso es inferior a la CBA correspondiente.

Fuente: INDEC.

**Cuadro 2.4 Pobreza en Hogares. Total País, Región Pampeana y Santa Rosa - Toay**  
 Período: 1º Semestre 2005 - 1º Semestre 2010

Región / Aglomerado	2005		2006		2007	4ºTrim.2007 y 1ºTrim.2008	2008		2009		2010
	1º Sem.	2º Sem.	1º Sem.	2º Sem.	1º Sem.		1º Sem.	2º Sem.	1º Sem.	2º Sem.	1º Sem.
Total País	28,8	24,7	23,1	19,2	16,3	14,0	11,9	10,1	9,4	9,0	8,1
Región Pampeana	25,2	22,1	20,0	15,7	12,9	10,5	9,5	8,7	8,9	7,7	7,6
Santa Rosa - Toay	22,7	21,2	19,5	17,6	11,2	9,1	8,6	5,0	5,5	2,8	3,2

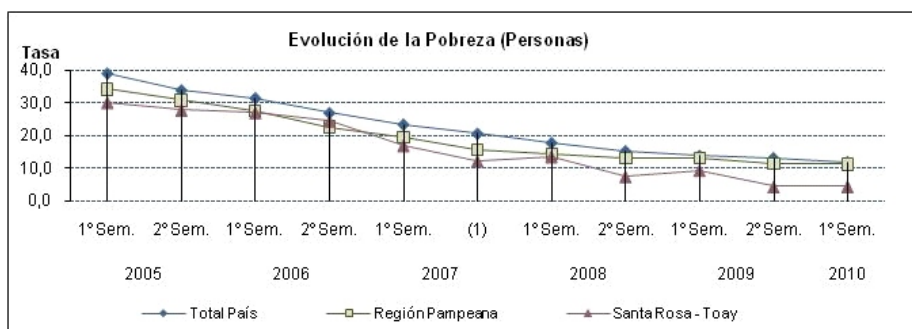


Nota: (1) Corresponde a 4º trimestre 2007 y 1º trimestre 2008.

Fuente: Dirección General de Estadística y Censos. Dpto. Sociodemografía. INDEC.

**Cuadro 2.5 Pobreza en Personas. Total País, Región Pampeana y Santa Rosa - Toay**  
 Período: 1º Semestre 2005 - 1º Semestre 2010

Región / Aglomerado	2005		2006		2007	4ºTrim.2007 y 1ºTrim.2008	2008		2009		2010
	1º Sem.	2º Sem.	1º Sem.	2º Sem.	1º Sem.		1º Sem.	2º Sem.	1º Sem.	2º Sem.	1º Sem.
Total País	38,9	33,8	31,4	26,9	23,4	20,6	17,8	15,3	13,9	13,2	12,0
Región Pampeana	34,1	30,7	27,5	22,6	19,5	15,6	14,3	13,1	13,1	11,5	11,2
Santa Rosa - Toay	30,1	27,8	27,0	24,5	17,0	12,3	13,6	7,5	9,4	4,4	4,5



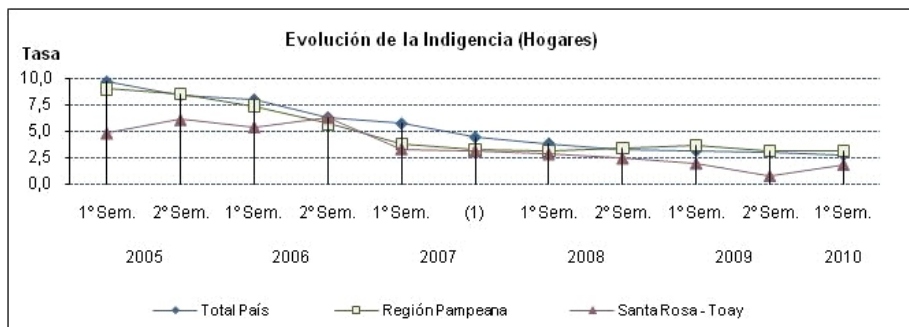
Nota: (1) Corresponde a 4º trimestre 2007 y 1º trimestre 2008.

Fuente: Dirección General de Estadística y Censos. Dpto. Sociodemografía. INDEC.

**Cuadro 2.6 Indigencia en Hogares. Total País, Región Pampeana y Santa Rosa - Toay**

Período: 1º Semestre 2005 - 1º Semestre 2010

Región / Aglomerado	2005		2006		2007	4ºTrim.2007 y 1ºTrim.2008	2008		2009		2010
	1º Sem.	2º Sem.	1º Sem.	2º Sem.	1º Sem.		1º Sem.	2º Sem.	1º Sem.	2º Sem.	1º Sem.
Total País	9,7	8,4	8,0	6,3	5,7	4,4	3,8	3,3	3,1	3,0	2,7
Región Pampeana	9,0	8,5	7,4	5,7	3,8	3,2	3,1	3,4	3,6	3,1	3,1
Santa Rosa - Toay	4,8	6,1	5,4	6,3	3,3	3,1	2,8	2,4	1,9	0,7	1,8



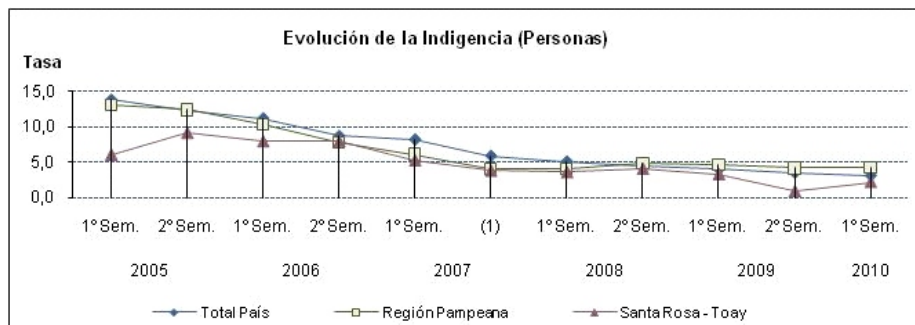
Nota: (1) Corresponde a 4º trimestre 2007 y 1º trimestre 2008.

Fuente: Dirección General de Estadística y Censos. Dpto. Sociodemografía. INDEC.

**Cuadro 2.7 Indigencia en Personas. Total País, Región Pampeana y Santa Rosa - Toay**

Período: 1º Semestre 2005 - 1º Semestre 2010

Región / Aglomerado	2005		2006		2007	4ºTrim.2007 y 1ºTrim.2008	2008		2009		2010
	1º Sem.	2º Sem.	1º Sem.	2º Sem.	1º Sem.		1º Sem.	2º Sem.	1º Sem.	2º Sem.	1º Sem.
Total País	13,8	12,2	11,2	8,7	8,2	5,9	5,1	4,4	4,0	3,5	3,1
Región Pampeana	13,1	12,4	10,3	7,8	6,1	4,1	4,1	4,9	4,7	4,2	4,3
Santa Rosa - Toay	6,1	9,2	8,0	8,0	5,3	3,8	3,6	4,1	3,3	0,9	2,2

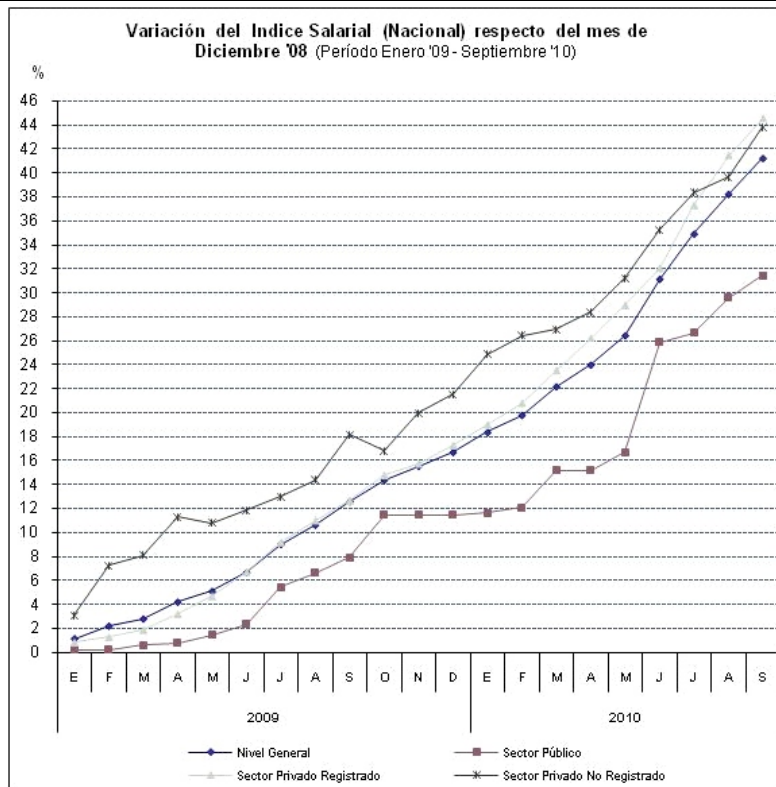


Nota: (1) Corresponde a 4º trimestre 2007 y 1º trimestre 2008.

Fuente: Dirección General de Estadística y Censos. Dpto. Sociodemografía. INDEC.

**Cuadro 2.8 Índice de Salarios (Nacional) - Valores al último día de cada mes (Base 4º Trim. 2001 = 100)**  
 Período: Diciembre 2008 - Septiembre 2010

Periodo	Sector Privado		Sector Público	Nivel General	
	Registrado	No Registrado		Indice	Variación
<b>Diciembre-08</b>	<b>321,61</b>	<b>269,54</b>	<b>226,33</b>	<b>282,73</b>	<b>1,38</b>
<b>Año 2009</b>					<b>22,66</b>
Enero-09	324,38	277,90	226,86	285,95	1,14
Febrero-09	325,85	289,01	226,86	288,90	1,03
Marzo-09	327,78	291,35	227,76	290,60	0,59
Abril-09	332,04	299,95	228,12	294,56	1,36
Mayo-09	336,75	298,71	229,56	297,11	0,87
Junio-09	343,27	301,59	231,63	301,57	1,50
Julio-09	351,20	304,57	238,60	308,23	2,21
Agosto-09	357,13	308,33	241,35	312,77	1,47
Septiembre-09	362,38	318,52	244,22	318,30	1,77
Octubre-09	369,23	314,84	252,23	323,40	1,60
Noviembre-09	372,27	323,43	252,23	326,63	1,00
Diciembre-09	377,22	327,56	252,23	329,94	1,01
<b>Ene-Sep 2010</b>					<b>21,05</b>
Enero-10	382,76	336,48	252,73	334,65	1,43
Febrero-10	388,53	340,87	253,67	338,69	1,21
Marzo-10	397,28	342,16	260,75	345,46	2,00
Abril-10	405,89	346,12	260,75	350,57	1,48
Mayo-10	414,69	353,72	264,18	357,52	1,98
Junio-10	424,62	364,56	284,90	370,86	3,73
Julio-10	441,49	372,99	286,66	381,53	2,88
Agosto-10	454,84	376,47	293,32	390,91	2,46
Septiembre-10	464,83	387,67	297,47	399,39	2,17



Fuente: INDEC.



**Cuadro 3.1 Índice Autoponderado de Precios al Consumidor Provincial <sup>1</sup> (Base 1980 = 100)**  
**Variaciones Porcentuales con respecto al Mes Anterior por Principales Aperturas**  
**Período: Enero 2009 - Septiembre 2010**

Período	Nivel General	Alimentos y Bebidas	Indumentaria y Calzado	Vivienda y Combustible	Equipamiento y Funcionamiento del Hogar	Atención Médica y Gastos de Salud	Transporte y Comunicación	Esparcimiento y Educación	Bienes y Servicios
<b>Año 2009 <sup>2</sup></b>	<b>16,53</b>	<b>20,68</b>	<b>11,29</b>	<b>12,08</b>	<b>7,94</b>	<b>17,43</b>	<b>11,52</b>	<b>0,64</b>	<b>18,64</b>
Enero	0,44	0,42	-0,08	0,24	-0,05	-0,62	-	0,51	5,20
Febrero	1,06	0,52	2,87	-0,01	1,20	7,83	0,09	-0,80	1,89
Marzo	1,53	1,18	0,64	4,92	1,54	0,33	-	-0,29	2,43
Abril	1,55	2,30	1,92	-0,17	-0,23	0,95	-	-0,15	2,32
Mayo	0,76	0,12	2,58	2,31	1,27	0,09	0,95	0,30	1,08
Junio	0,96	1,26	1,40	0,30	0,31	1,97	0,80	-	-0,87
Julio	0,67	0,22	2,11	0,24	1,31	0,83	0,94	-	3,82
Agosto	1,80	3,24	-1,09	-0,65	0,37	1,37	-0,28	1,12	1,03
Septiembre	1,25	1,49	-0,06	1,68	1,16	1,72	0,21	0,22	0,58
Octubre	1,09	1,96	1,16	0,17	-0,85	0,25	0,57	-	-2,18
Noviembre	1,80	2,52	-0,27	0,90	1,73	1,71	-	-0,22	1,49
Diciembre	2,50	3,80	-0,36	1,66	-0,05	-	7,95	-0,04	0,63
<b>Año 2010 <sup>3</sup></b>	<b>12,06</b>	<b>13,67</b>	<b>4,78</b>	<b>8,01</b>	<b>9,70</b>	<b>6,17</b>	<b>11,20</b>	<b>23,80</b>	<b>18,17</b>
Enero	1,67	0,98	-0,66	0,26	0,31	2,34	0,49	22,54	6,08
Febrero	2,50	3,58	1,37	-0,06	2,21	0,62	-0,40	-	3,01
Marzo	1,60	1,43	0,33	3,42	2,16	0,99	4,05	-0,06	1,87
Abril	1,05	1,41	1,04	0,37	1,14	-0,24	-	0,54	0,14
Mayo	0,98	1,12	0,33	-0,40	3,22	-	3,77	0,48	-
Junio	1,07	1,56	0,87	-	-0,46	0,27	-	-	2,71
Julio	1,27	1,25	0,77	2,68	1,86	0,04	0,83	-	0,49
Agosto	0,59	0,39	1,53	1,13	-0,48	1,34	0,48	-	1,96
Septiembre	0,80	1,22	-0,87	0,95	-0,56	0,68	1,57	0,06	0,74

<sup>1</sup> Ciudad de Santa Rosa. <sup>2</sup> Variación Diciembre 2009 respecto del mes de Diciembre 2008. <sup>3</sup> Variación Septiembre 2010 respecto del mes de Diciembre 2009.  
**Fuente:** Dirección General de Estadística y Censos. Dpto. Indicadores Económicos.

**Cuadro 3.2 Índice de Precios al Consumidor G.B.A. <sup>1</sup> (Base abril 2008 = 100)**  
**Variaciones Porcentuales con respecto al Mes Anterior por Principales Aperturas**  
**Período: Enero 2009 - Septiembre 2010**

Período	Nivel General	Alimentos y Bebidas	Indumentaria	Vivienda y Servicios Básicos	Equipamiento y Mantenimiento del Hogar	Atención Médica y Gastos para la Salud	Transporte y Comunicación	Esparcimiento	Educación	Otros Bienes y Servicios
<b>Año 2009 <sup>2</sup></b>	<b>7,7</b>	<b>5,9</b>	<b>12,6</b>	<b>4,0</b>	<b>6,3</b>	<b>9,6</b>	<b>11,7</b>	<b>5,9</b>	<b>14,3</b>	<b>4,7</b>
Enero	0,5	-0,7	0,8	0,3	0,3	0,5	3,6	0,7	--	0,2
Febrero	0,4	-0,6	0,7	0,1	-0,3	--	3,2	0,9	0,4	-0,2
Marzo	0,6	0,4	0,6	0,2	0,6	2,3	0,4	-1,3	4,6	0,6
Abril	0,3	0,2	0,6	--	0,4	1,1	0,4	0,7	0,3	0,1
Mayo	0,3	--	1,0	0,3	0,2	0,1	0,2	-0,1	3,7	-0,2
Junio	0,4	0,2	1,3	0,4	0,4	0,2	0,6	0,1	0,5	0,5
Julio	0,6	0,5	1,0	0,4	0,6	0,9	1,0	0,7	0,2	0,5
Agosto	0,8	1,2	1,1	0,6	0,9	1,9	0,3	0,1	0,3	0,5
Septiembre	0,7	0,9	1,5	0,6	0,8	0,6	0,3	0,4	1,1	0,3
Octubre	0,8	0,9	1,3	0,6	1,1	0,3	0,3	0,6	1,4	1,3
Noviembre	0,8	1,1	1,1	0,4	0,7	1,0	0,4	0,7	0,8	1,0
Diciembre	0,9	1,6	0,9	0,1	0,4	0,3	0,5	2,2	0,3	0,2
<b>Año 2010 <sup>3</sup></b>	<b>8,3</b>	<b>11,5</b>	<b>9,9</b>	<b>4,1</b>	<b>8,9</b>	<b>8,9</b>	<b>3,8</b>	<b>10,4</b>	<b>10,2</b>	<b>3,2</b>
Enero	1,0	1,6	1,4	0,3	0,4	1,5	0,5	2,3	0,2	--
Febrero	1,2	2,6	0,9	0,4	0,7	0,8	0,3	0,6	0,4	0,1
Marzo	1,1	2,0	0,9	0,1	1,1	0,7	0,5	0,4	1,7	0,4
Abril	0,8	1,1	0,9	0,5	1,3	0,8	0,6	-0,5	1,6	0,6
Mayo	0,7	0,6	1,1	0,6	1,3	0,5	0,4	0,3	3,4	0,3
Junio	0,7	0,8	1,2	0,7	0,8	0,4	0,6	1,2	0,8	0,2
Julio	0,8	0,7	1,1	0,6	1,0	0,3	0,4	3,9	0,2	0,5
Agosto	0,7	0,8	1,0	0,5	1,0	3,1	0,1	--	0,2	0,7
Septiembre	0,7	0,8	1,0	0,3	1,0	0,5	0,3	1,8	1,3	0,4

<sup>1</sup> Capital Federal y Gran Buenos Aires. <sup>2</sup> Variación Diciembre 2009 respecto del mes de Diciembre 2008. <sup>3</sup> Variación Septiembre 2010 respecto del mes de Diciembre 2009. **Fuente:** INDEC.

**Cuadro 3.3 Índice de Precios Mayorista (IPIM) <sup>1</sup> (Base 1993 = 100)****Variaciones Porcentuales con respecto al Mes Anterior por Principales Productos**

Período: Enero 2009 - Septiembre 2010

Período	Nivel General	Total Productos Nacionales	Productos Nacionales				Productos Importados
			Primarios	Manufacturados y Energía Eléctrica			
				Productos Manufacturados y Energía Eléctrica	Productos Manufacturados	Energía Eléctrica	
<b>Año 2009 <sup>2</sup></b>	<b>10,0</b>	<b>10,9</b>	<b>15,3</b>	<b>9,5</b>	<b>9,6</b>	<b>-1,6</b>	<b>-0,1</b>
Enero	-0,1	0,1	1,2	-0,3	-0,3	1,1	-1,7
Febrero	0,1	0,3	1,2	--	--	0,1	-2,1
Marzo	0,9	0,9	2,3	0,5	0,5	0,6	1,0
Abril	0,5	0,6	-0,3	0,9	0,9	-	-1,0
Mayo	0,4	0,4	-0,7	0,7	0,7	0,1	0,5
Junio	0,9	1,0	1,5	0,9	0,9	-	--
Julio	1,2	1,2	1,8	1,0	1,0	-	1,2
Agosto	0,9	1,0	0,7	1,0	1,0	-	0,8
Septiembre	0,8	0,8	1,1	0,7	0,7	-	1,3
Octubre	0,9	1,0	1,4	0,9	0,9	-	0,1
Noviembre	0,9	1,0	0,8	1,1	1,1	-	-
Diciembre	1,0	1,1	1,4	1,0	1,0	-	-0,1
<b>Año 2010 <sup>3</sup></b>	<b>11,4</b>	<b>11,7</b>	<b>15,2</b>	<b>10,5</b>	<b>10,5</b>	<b>15,6</b>	<b>8,1</b>
Enero	1,0	1,0	1,5	0,8	0,8	-	1,5
Febrero	1,3	1,4	2,4	1,1	1,1	-	0,2
Marzo	1,3	1,2	1,1	1,3	1,3	-	2,7
Abril	1,0	1,0	0,3	1,3	1,3	-	1,1
Mayo	1,0	1,0	0,6	1,2	1,2	-	1,0
Junio	0,9	1,0	1,0	1,0	1,0	-	0,2
Julio	0,8	0,9	0,7	0,9	1,0	-	0,1
Agosto	0,9	1,0	2,1	0,6	0,6	-	--
Septiembre	0,9	1,0	2,0	0,6	0,6	-	0,4

<sup>1</sup> Capital Federal y Gran Buenos Aires. <sup>2</sup> Variación Diciembre 2009 respecto del mes de Diciembre 2008. <sup>3</sup> Variación Marzo 2010 respecto del mes de Diciembre 2009. Fuente: INDEC.

**Cuadro 3.4 Índice del Costo de la Construcción <sup>1</sup> (Base 1993 = 100)****Variaciones Porcentuales con respecto al Mes Anterior por Capítulo**

Período: Enero 2009 - Septiembre 2010

Período	Nivel General	Capítulo		
		Materiales	Mano de Obra	Gastos Generales
<b>Año 2009 <sup>2</sup></b>	<b>10,8</b>	<b>6,1</b>	<b>15,4</b>	<b>12,8</b>
Enero	0,5	0,2	0,7	0,7
Febrero	0,2	--	0,2	0,6
Marzo	0,3	0,5	--	1,0
Abril	0,4	0,3	0,4	0,5
Mayo	0,6	0,3	0,9	0,9
Junio	1,0	0,4	1,8	-0,2
Julio	0,7	0,5	0,9	0,5
Agosto	0,5	0,9	0,1	1,0
Septiembre	0,4	0,8	--	0,6
Octubre	2,6	0,8	4,6	1,8
Noviembre	0,6	0,7	0,4	1,1
Diciembre	0,3	0,4	0,2	0,2
<b>Año 2010 <sup>3</sup></b>	<b>13,7</b>	<b>8,9</b>	<b>18,4</b>	<b>14,0</b>
Enero	0,5	0,8	0,2	0,7
Febrero	0,7	1,1	0,2	1,5
Marzo	2,4	1,1	3,9	1,9
Abril	1,1	0,9	1,2	1,4
Mayo	3,8	1,0	6,5	3,6
Junio	0,9	1,0	0,7	1,6
Julio	0,8	0,9	0,6	0,6
Agosto	2,0	0,8	3,2	2,2
Septiembre	0,7	0,8	0,6	0,4

<sup>1</sup> Ciudad de Bs. As. y 24 partidos del Conurbano Bonaerense. <sup>2</sup> Variación Diciembre 2009 respecto del mes de Diciembre 2008. <sup>3</sup> Variación Marzo 2010 respecto del mes de Diciembre 2009. Fuente: INDEC.

**Cuadro 4.1 Superficie Sembrada según Cultivo por Departamento**  
La Pampa. REPAGRO 2008 y 2009\*

Departamento	Trigo		Girasol		Maíz		Soja	
	2008	2009	2008	2009	2008	2009	2008	2009
<b>Hectáreas</b>								
<b>TOTAL</b>	<b>162.998</b>	<b>157.377</b>	<b>362.654</b>	<b>257.424</b>	<b>140.398</b>	<b>127.792</b>	<b>159.861</b>	<b>248.808</b>
ATREUCO	14.322	21248	42.984	27.824	9.586	7.689	5.013	11677
CALEU CALEU	54	-	-	-	22	26	-	-
CAPITAL	10.477	13.246	38.440	19.298	12.867	6.825	1504	5.486
CATRILO	10.433	15.322	49.920	42.546	14.012	11.027	10.150	17.583
CHALILEO	-	-	-	-	-	-	-	-
CHAPALEUFU	9.412	5.296	12.124	12.332	21.095	19.531	54.641	66.151
CHICALCO	-	-	-	-	-	-	-	-
CONHELO	25.513	22.617	44.737	23.122	15.025	14.293	6.691	16.164
CURACO	-	-	-	-	-	-	-	-
GUATRACHE	28.152	26.184	11.280	1.621	1.715	1.733	315	107
HUCAL	10.697	12.608	2.634	197	195	122	153	-
LIHUEL CALEL	-	-	-	-	-	-	-	-
LIMAY MAHUIDA	-	-	-	-	-	-	-	-
LOVENTUE	704	-	-	-	109	-	-	-
MARACO	3.937	4.153	37.285	39.649	19.136	18.280	31.752	42.331
PUELEN	-	-	-	-	463	-	-	-
QUEMU QUEMU	6.049	7.441	35.732	34.311	14.930	15.371	13.200	25.314
RANCUL	11.667	7.222	39.447	24.757	12.068	14.981	11.243	22.129
REALICO	9.698	7.339	19.011	13.566	7.984	8.533	19.056	27.221
TOAY	2.912	2.402	4.707	3.273	2.701	525	363	-
TRENEL	18.236	11.519	22.010	14.928	5.915	5.364	5.779	14.645
UTRACAN	735	781	2.344	-	2.577	3.491	-	-

Fuente: Dirección General de Estadística y Censos. REPAGRO. Datos actualizados al 10/06/2010.

**Cuadro 4.2 Existencia de Ganado según Especie por Departamento**  
La Pampa. Datos al 30/06 de cada año. REPAGRO 2008 y 2009\*

Departamento	Bovinos		Ovinos		Porcinos		Caprinos	
	2008	2009	2008	2009	2008	2009	2008	2009
cabezas								
<b>TOTAL</b>	<b>3.899.417</b>	<b>3.274.588</b>	<b>256.955</b>	<b>248.219</b>	<b>87.025</b>	<b>93.319</b>	<b>78.082</b>	<b>92.210</b>
ATREUCO	217.789	205.377	16.988	16.851	2.973	2.049	43	41
CALEU CALEU	153.719	61213	8.178	4.733	2.045	3.049	511	177
CAPITAL	160.909	153.418	14.333	12.151	28.884	31487	625	699
CATRILO	170.298	165.154	9.686	8.518	1194	1052	341	142
CHALILEO	76.265	73.618	1464	1899	51	43	4.764	8.552
CHAPALEUFU	201.334	182.348	8.357	8.702	5.763	3.493	45	57
CHICALCO	68.848	48.458	8.965	9.390	68	123	20.778	24.833
CONHELO	294.872	282.908	21051	20.005	10.843	13.554	3.168	3.133
CURACO	107.330	61211	1450	821	0	0	6.113	6.658
GUATRACHE	160.261	139.881	12.932	12.609	2.911	3.816	61	92
HUCAL	188.371	130.361	24.944	20.527	919	828	825	836
LIHUEL CALEL	210.576	106.660	3.909	3.499	8	0	1525	1370
LIMAY MAHUIDA	56.257	44.681	2.582	2.210	52	0	6.034	10.523
LOVENTUE	206.799	182.972	13.809	14.479	802	712	783	992
MARACO	198.009	188.078	7.623	7.903	3.200	2.336	136	182
PUELEN	43.281	44.301	6.921	10.396	25	19	28.677	30.091
QUEMU QUEMU	204.303	197.008	14.310	14.305	3.441	2.625	424	291
RANCUL	278.959	252.415	12.994	11.765	4.482	4.473	1083	1346
REALICO	210.954	188.274	14.480	15.149	6.032	6.144	318	96
TOAY	204.566	153.581	14.343	11.775	1390	1011	442	324
TRENEL	157.037	150.289	12.853	11.786	11.478	11.457	1.230	1.144
UTRACAN	328.679	262.381	24.783	28.744	464	5.047	156	630

Fuente: Dirección General de Estadística y Censos. REPAGRO. Datos actualizados al 10/06/2010.

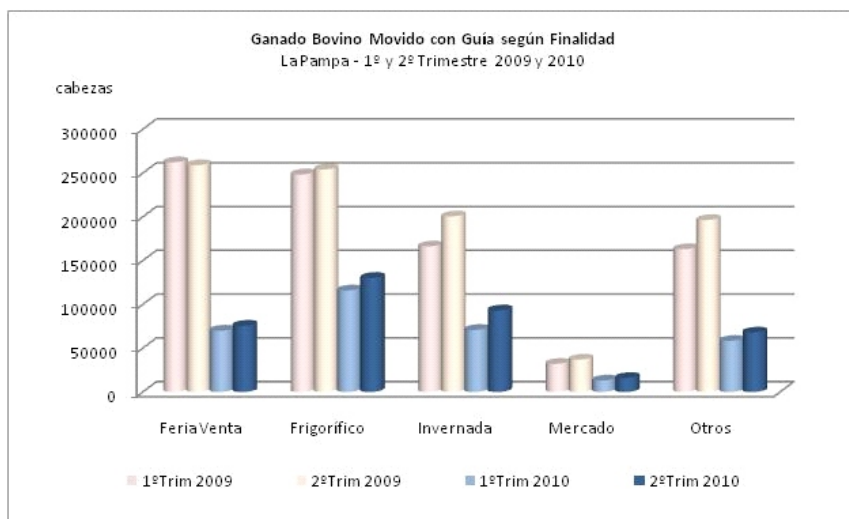
**Cuadro 4.3 Ganado Movido con Guía (GMG) por Especie según Finalidad**  
 La Pampa. Total anual, 1º, 2º, 3º y 4º trimestre 2009 y 1º y 2º trimestre 2010. Cantidad de cabezas

ESPECIE (Año)	FINALIDAD					
	Total	Feria Venta	Frigorífico	Invernada	Mercado	Otros <sup>1</sup>
<b>BOVINOS</b>						
<b>Total 2009</b>	<b>3.008.398</b>	<b>782.884</b>	<b>933.354</b>	<b>615.122</b>	<b>124.115</b>	<b>552.923</b>
La Pampa	1521950	534.844	320.190	329.627	-	337.289
Resto País	1486.448	248.040	613.164	285.495	124.115	215.634
<b>1º Trim. 2009</b>	<b>872.468</b>	<b>262.405</b>	<b>248.510</b>	<b>166.260</b>	<b>32.157</b>	<b>163.136</b>
La Pampa	433.400	169.928	75.886	90.470	-	97.116
Resto País	439.068	92.477	172.624	75.790	32.157	66.020
<b>2º Trim. 2009</b>	<b>947.434</b>	<b>259.161</b>	<b>254.282</b>	<b>200.561</b>	<b>36.989</b>	<b>196.441</b>
La Pampa	495.269	181.819	86.661	110.562	-	116.227
Resto País	452.165	77.342	167.621	89.999	36.989	80.214
<b>3º Trim. 2009</b>	<b>645.420</b>	<b>137.149</b>	<b>248.124</b>	<b>127.716</b>	<b>31.668</b>	<b>100.763</b>
La Pampa	322.377	99.873	86.704	73.931	-	61.869
Resto País	323.043	37.276	161.420	53.785	31.668	38.894
<b>4º Trim. 2009</b>	<b>543.076</b>	<b>124.169</b>	<b>182.438</b>	<b>120.585</b>	<b>23.301</b>	<b>92.583</b>
La Pampa	270.904	83.224	70.939	54.664	-	62.077
Resto País	272.172	40.945	111.499	65.921	23.301	30.506
<b>Ene-Jun 2010*</b>	<b>763.643</b>	<b>151.066</b>	<b>266.384</b>	<b>178.376</b>	<b>31.553</b>	<b>136.264</b>
La Pampa	415.295	123.436	100.497	100.065	-	91.297
Resto País	348.348	27.630	165.887	78.311	31.553	44.967
<b>1º Trim. 2010*</b>	<b>380.710</b>	<b>75.428</b>	<b>136.082</b>	<b>85.272</b>	<b>15.550</b>	<b>68.378</b>
La Pampa	213.530	61.550	55.834	48.808	-	47.338
Resto País	167.180	13.878	80.248	36.464	15.550	21.040
<b>2º Trim. 2010*</b>	<b>382.933</b>	<b>75.638</b>	<b>130.302</b>	<b>93.104</b>	<b>16.003</b>	<b>67.886</b>
La Pampa	201.765	61.886	44.663	51.257	-	43.959
Resto País	181.168	13.752	85.639	41.847	16.003	23.927
<b>PORCINOS</b>						
<b>Total 2009</b>	<b>111.338</b>	<b>6.070</b>	<b>94.338</b>	<b>9.368</b>	<b>-</b>	<b>1.562</b>
La Pampa	17.794	2.997	11.067	2.337	-	1.393
Resto País	93.544	3.073	83.271	7.031	-	169
<b>1º Trim. 2009</b>	<b>26.057</b>	<b>1.518</b>	<b>22.040</b>	<b>1.935</b>	<b>-</b>	<b>564</b>
La Pampa	5.120	625	3.362	569	-	564
Resto País	20.937	893	18.678	1.366	-	-
<b>2º Trim. 2009</b>	<b>26.392</b>	<b>1.504</b>	<b>22.938</b>	<b>1.703</b>	<b>-</b>	<b>247</b>
La Pampa	4.436	813	2.827	562	-	234
Resto País	21.956	691	20.111	1.141	-	13
<b>3º Trim. 2009</b>	<b>29.122</b>	<b>1.621</b>	<b>25.343</b>	<b>1.693</b>	<b>-</b>	<b>465</b>
La Pampa	4.367	931	2.467	654	-	315
Resto País	24.755	690	22.876	1.039	-	150
<b>4º Trim. 2009</b>	<b>29.767</b>	<b>1.427</b>	<b>24.017</b>	<b>4.037</b>	<b>-</b>	<b>286</b>
La Pampa	3.871	628	2.411	552	-	280
Resto País	25.896	799	21.606	3.485	-	6
<b>Ene-Jun 2010*</b>	<b>51.678</b>	<b>1.691</b>	<b>46.865</b>	<b>2.968</b>	<b>-</b>	<b>154</b>
La Pampa	6.494	529	4.893	924	-	148
Resto País	45.184	1.162	41.972	2.044	-	6
<b>1º Trim. 2010*</b>	<b>26.929</b>	<b>808</b>	<b>24.948</b>	<b>1.105</b>	<b>-</b>	<b>68</b>
La Pampa	3.121	247	2.607	205	-	62
Resto País	23.808	561	22.341	900	-	6
<b>2º Trim. 2010*</b>	<b>24.749</b>	<b>883</b>	<b>21.917</b>	<b>1.863</b>	<b>-</b>	<b>86</b>
La Pampa	3.373	282	2.286	719	-	86
Resto País	21.376	601	19.631	1.144	-	-

(Continúa)

**Cuadro 4.3 (Conclusión)**

ESPECIE (Año)	FINALIDAD					
	Total	Feria Venta	Frigorífico	Invernada	Mercado	Otros <sup>1</sup>
<b>OVINOS</b>						
<b>Total 2009</b>	<b>22.472</b>	<b>3.923</b>	<b>10.965</b>	<b>4.554</b>	<b>-</b>	<b>3.030</b>
La Pampa	5.627	2.941	8.163	2.458	-	2.065
Resto País	6.845	982	2.802	2.096	-	965
<b>1º Trim. 2009</b>	<b>4.591</b>	<b>920</b>	<b>2.503</b>	<b>976</b>	<b>-</b>	<b>192</b>
La Pampa	2.387	385	1.529	399	-	74
Resto País	2.204	535	974	577	-	118
<b>2º Trim. 2009</b>	<b>3.972</b>	<b>955</b>	<b>1.428</b>	<b>839</b>	<b>-</b>	<b>750</b>
La Pampa	2.975	94	935	599	-	527
Resto País	997	41	493	240	-	223
<b>3º Trim. 2009</b>	<b>5.111</b>	<b>584</b>	<b>2.028</b>	<b>1.308</b>	<b>-</b>	<b>1.191</b>
La Pampa	3.723	460	1.635	551	-	1.077
Resto País	1.388	124	393	757	-	114
<b>4º Trim. 2009</b>	<b>8.798</b>	<b>1.464</b>	<b>5.006</b>	<b>1.431</b>	<b>-</b>	<b>897</b>
La Pampa	6.542	1182	4.064	909	-	387
Resto País	2.256	282	942	522	-	510
<b>Ene-Jun 2010*</b>	<b>6.083</b>	<b>596</b>	<b>2.894</b>	<b>2.466</b>	<b>-</b>	<b>127</b>
La Pampa	3.715	336	2.086	1.288	-	5
Resto País	2.368	260	808	1.178	-	122
<b>1º Trim. 2010*</b>	<b>3.491</b>	<b>491</b>	<b>1.317</b>	<b>1.579</b>	<b>-</b>	<b>104</b>
La Pampa	1.808	301	883	619	-	5
Resto País	1.683	190	434	960	-	99
<b>2º Trim. 2010*</b>	<b>2.592</b>	<b>105</b>	<b>1.577</b>	<b>887</b>	<b>-</b>	<b>23</b>
La Pampa	1.907	35	1.203	669	-	-
Resto País	685	70	374	218	-	23



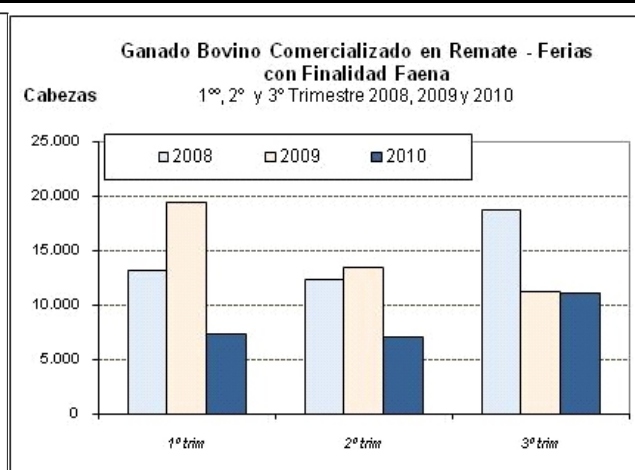
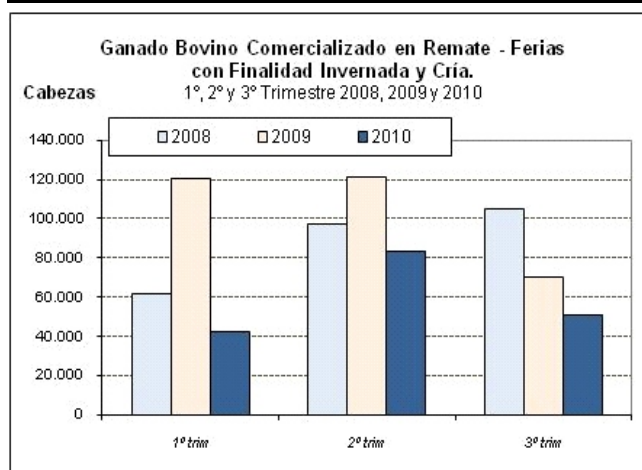
<sup>1</sup> Incluye: Cría, Deporte, Exportación, Exposición, Pastoreo, Traslado y Otros.

**Fuente:** Municipalidades y Comisiones de Fomento de la Provincia de La Pampa. Dirección General de Estadística y Censos. Dpto. Sector Primario. Datos actualizados al 06/01/2011.

**Cuadro 4.4 Ganado Comercializado en Remate-Ferias de la Provincia de La Pampa por Especie, Categoría y Finalidad**

La Pampa. Período: Enero - Septiembre 2010. Cantidad de Cabezas

ESPECIE Y FINALIDAD	2010												
	Ene-Sep 2010	1º Trim	2º Trim.	3º Trim.	Ene	Feb	Mar	Abr	May	Jun	Jul	Ago	Sep
<b>TOTAL BOVINOS</b>	<b>202.285</b>	<b>49.819</b>	<b>90.283</b>	<b>62.183</b>	<b>14.383</b>	<b>17.854</b>	<b>17.582</b>	<b>28.652</b>	<b>35.577</b>	<b>26.054</b>	<b>19.051</b>	<b>18.807</b>	<b>24.325</b>
<b>Invernada y Cria</b>	<b>176.845</b>	<b>42.473</b>	<b>83.236</b>	<b>51.136</b>	<b>11.676</b>	<b>15.721</b>	<b>15.076</b>	<b>26.543</b>	<b>32.975</b>	<b>23.718</b>	<b>15.729</b>	<b>16.701</b>	<b>18.706</b>
Vacas secas	22.764	6.005	1152	5.607	1273	1936	2.796	3.030	4.285	3.837	2.627	1564	1416
Vacas c/ternero al pie	4.917	3.035	1550	332	1030	1231	774	634	549	367	36	203	93
Vacas c/preñez garantida	4.720	259	2.472	1989	7	24	228	564	762	146	662	655	672
Vaquillonas	10.035	2.873	3.990	3.172	550	1434	889	1550	997	1443	853	1037	1282
Vaquillonas c/preñez garantida	451	-	85	366	-	-	-	17	20	48	22	30	314
Novillitos	9.726	2.270	4.276	3.180	642	964	664	1366	1282	1628	690	944	1546
Novillos	9.551	2.046	3.702	3.803	745	745	556	1308	1507	887	1302	1458	1043
Terberos	67.485	15.883	34.553	17.049	3.644	5.943	6.296	11.212	14.272	9.069	5.059	5.761	6.229
Terberas	44.918	9.700	20.669	14.549	3.725	3.208	2.767	6.650	8.987	5.032	4.342	4.731	5.476
Toros-Torunos-Buey	2.278	402	787	1089	60	236	106	212	314	261	136	318	635
<b>Faena</b>	<b>25.440</b>	<b>7.346</b>	<b>7.047</b>	<b>11.047</b>	<b>2.707</b>	<b>2.133</b>	<b>2.506</b>	<b>2.109</b>	<b>2.602</b>	<b>2.336</b>	<b>3.322</b>	<b>2.106</b>	<b>5.619</b>
Vacas	10.522	3.331	3.716	3.475	177	167	987	1261	1203	1252	1562	1051	862
Vaquillonas	3.179	1242	842	1095	355	391	496	206	406	230	350	309	436
Novillitos	763	252	325	186	94	89	69	18	169	138	94	56	36
Novillos	5.285	1365	1474	2.446	601	172	592	420	530	524	1021	473	952
Terberos	1.482	19	-	1463	5	14	-	-	-	-	-	-	1463
Terberas	2.246	633	-	1613	234	191	208	-	-	-	31	-	1582
Toros-Torunos-Buey	1.963	504	690	769	241	109	154	204	294	192	264	217	288
<b>TOTAL OVINOS</b>	<b>119</b>	<b>26</b>	<b>4</b>	<b>89</b>	<b>13</b>	<b>13</b>	<b>-</b>	<b>4</b>	<b>-</b>	<b>-</b>	<b>-</b>	<b>32</b>	<b>57</b>
Corderos	-	-	-	-	-	-	-	-	-	-	-	-	-
Corderas	-	-	-	-	-	-	-	-	-	-	-	-	-
Borregos	9	-	1	8	-	-	-	1	-	-	-	8	-
Borregas	-	-	-	-	-	-	-	-	-	-	-	-	-
Ovejas	48	-	-	48	-	-	-	-	-	-	-	16	32
Capones	-	-	-	-	-	-	-	-	-	-	-	-	-
Cameros	62	26	3	33	13	13	-	3	-	-	-	8	25



Fuente: Casas de Remate Feria en La Provincia de La Pampa. Dirección General de Estadística y Censos. Dpto. Sector Primario. Datos actualizados al 10/01/2011

**Cuadro 4.5 Ganado Bovino Faenado en Frigoríficos de la Provincia de La Pampa según Categoría**  
 Período: Enero 2009 - Septiembre 2010

Periodo	TOTAL BOVINOS		NOVILLOS		NOVILLITOS		VACAS	
	Cabezas (cantidad)	P.Gancho (tn)	Cabezas (cantidad)	P.Gancho (tn)	Cabezas (cantidad)	P.Gancho (tn)	Cabezas (cantidad)	P.Gancho (tn)
<b>Año 2009</b>	<b>393.112</b>	<b>84.253,0</b>	<b>152.370</b>	<b>37.959,6</b>	<b>47.989</b>	<b>10.464,7</b>	<b>33.310</b>	<b>7.388,9</b>
Enero	32.422	7.004,9	12.730	3.207,2	4.189	926,4	1.655	376,6
Febrero	30.719	6.390,9	10.811	2.637,1	4.545	974,7	1.970	447,6
Marzo	29.667	6.182,3	11.054	2.692,1	3.408	744,2	2.121	473,6
Abril	33.522	7.256,6	13.080	3.310,3	4.164	924,0	3.130	709,8
Mayo	30.513	6.609,3	11.613	2.942,9	3.136	704,2	3.773	842,8
Junio	35.105	7.728,2	14.254	3.675,7	3.958	891,2	3.978	820,5
Julio	35.386	7.879,5	14.847	3.817,1	3.288	745,8	3.827	828,0
Agosto	32.377	7.154,3	13.684	3.529,6	3.184	703,4	3.081	658,9
Septiembre	31.541	6.787,6	12.951	3.220,7	3.940	851,6	2.075	478,5
Octubre	34.787	7.315,0	12.620	3.049,6	5.153	1080,5	2.205	511,8
Noviembre	34.277	7.168,2	11.535	2.798,1	5.208	1106,3	2.819	634,3
Diciembre	32.796	6.776,2	13.191	3.079,2	3.816	812,4	2.676	606,5
<b>Ene-Sep 2010</b>	<b>203.847</b>	<b>45.449,8</b>	<b>95.983</b>	<b>24.321,5</b>	<b>38.158</b>	<b>8.360,3</b>	<b>24.576</b>	<b>5.380,9</b>
Enero	26.759	5.680,8	9.920	2.447,9	4.549	943,5	2.252	530,7
Febrero	18.746	3.998,7	10.096	2.377,1	3.422	744,2	2.502	594,2
Marzo	21.108	4.506,2	8.917	2.163,8	4.985	1054,3	3.220	745,5
Abril	19.196	4.349,2	11.053	2.800,5	3.733	821,3	2.319	533,0
Mayo	18.865	4.423,3	10.947	2.786,8	4.306	967,0	2.614	567,3
Junio	13.448	3.234,2	10.276	2.612,4	4.697	1044,9	3.573	744,5
Julio	29.879	6.871,2	12.861	3.409,1	4.401	976,0	3.198	549,5
Agosto	30.813	7.090,1	12.050	3.205,2	4.444	1003,6	3.101	699,3
Septiembre	25.033	5.296,1	9.863	2.518,8	3.621	805,6	1.797	416,8

(Continuación)

Periodo	VAQUILLONAS		TERNEROS		TERNERAS		TOROS	
	Cabezas (cantidad)	P.Gancho (tn)	Cabezas (cantidad)	P.Gancho (tn)	Cabezas (cantidad)	P.Gancho (tn)	Cabezas (cantidad)	P.Gancho (tn)
<b>Año 2009</b>	<b>148.068</b>	<b>26.022,0</b>	<b>1.531</b>	<b>242,5</b>	<b>6.250</b>	<b>969,7</b>	<b>3.594</b>	<b>1.205,6</b>
Enero	13.597	2.405,8	2	0,2	2	0,3	247	88,5
Febrero	13.087	2.225,9	77	11,8	-	-	229	93,8
Marzo	11.999	2.045,5	80	12,7	672	103,0	333	111,2
Abril	11.779	2.042,0	190	29,6	831	129,2	348	111,6
Mayo	10.942	1.908,6	43	6,7	687	106,7	319	97,4
Junio	12.045	2.158,6	61	9,6	504	77,7	305	94,9
Julio	12.612	2.300,0	139	20,4	321	51,0	352	117,2
Agosto	11.749	2.109,9	148	23,1	246	38,1	285	91,4
Septiembre	11.575	2.046,1	194	31,6	585	91,7	221	67,3
Octubre	13.335	2.372,2	377	62,0	768	119,6	329	119,3
Noviembre	13.388	2.351,3	128	20,2	812	125,3	387	132,8
Diciembre	11.960	2.056,0	92	14,7	822	127,3	239	80,2
<b>Ene-Sep 2010</b>	<b>75.837</b>	<b>13.326,6</b>	<b>2.366</b>	<b>407,5</b>	<b>6.994</b>	<b>1.347,7</b>	<b>2.223</b>	<b>784,4</b>
Enero	9.203	1.589,7	206	33,3	434	67,7	195	68,1
Febrero	8.881	1.500,6	200	31,7	391	60,7	191	67,8
Marzo	10.226	1.773,1	175	28,3	498	78,6	265	90,7
Abril	8.749	1.524,2	68	11,0	291	46,2	276	93,1
Mayo	6.850	1.245,8	372	66,7	610	106,1	257	85,7
Junio	6.752	1.240,9	627	114,1	1.047	184,9	267	83,9
Julio	7.798	1.429,8	272	41,2	1.074	331,0	275	134,5
Agosto	9.170	1.775,1	316	57,4	1.456	259,7	276	89,7
Septiembre	8.208	1.247,4	130	23,8	1.193	212,8	221	70,9

Fuente: Frigoríficos de la Provincia de La Pampa. Dirección General de Estadística y Censos. Dpto. Sector Primario. Datos actualizados al 06/01/2011.



**Cuadro 4.6 Ganado Ovino Faenado en Frigoríficos de la Provincia de La Pampa según Categoría**

Período: Enero 2009 - Septiembre 2010

Período	TOTAL OVINOS		CAPONES		OVEJAS		BORREGOS		CORDEROS		CORDERAS		CARNEROS	
	Cabezas	Peso Gancho	Cabezas	Peso Gancho	Cabezas	Peso Gancho	Cabezas	Peso Gancho	Cabezas	Peso Gancho	Cabezas	Peso Gancho	Cabezas	Peso Gancho
	(cant.)	(tn)	(cant.)	(tn)	(cant.)	(tn)	(cant.)	(tn)	(cant.)	(tn)	(cant.)	(tn)	(cant.)	(tn)
<b>Año 2009</b>	<b>8.064</b>	<b>141,8</b>	<b>162</b>	<b>4,8</b>	<b>1.385</b>	<b>40,5</b>	<b>591</b>	<b>14,1</b>	<b>5.723</b>	<b>79,2</b>	<b>175</b>	<b>2,2</b>	<b>28</b>	<b>1,0</b>
Enero	211	4,3	17	0,7	-	-	60	14	134	2,2	-	-	-	-
Febrero	503	9,9	57	1,8	-	-	72	1,8	374	6,3	-	-	-	-
Marzo	628	12,9	-	-	118	3,2	131	3,4	379	6,3	-	-	-	-
Abril	619	10,9	-	-	40	1,3	39	1,0	540	8,6	-	-	-	-
Mayo	215	3,2	-	-	40	1,3	25	0,6	150	1,3	-	-	-	-
Junio	241	4,8	-	-	1	0,04	27	0,7	213	4,0	-	-	-	-
Julio	137	2,7	-	-	10	0,5	5	0,1	122	2,1	-	-	-	-
Agosto	609	9,2	34	0,8	93	1,9	40	0,6	267	3,7	175	2,2	-	-
Septiembre	221	2,9	-	-	-	-	20	0,5	201	2,4	-	-	-	-
Octubre	1.398	19,1	18	0,6	99	2,5	32	0,5	1.249	15,5	-	-	-	-
Noviembre	1.874	30,1	36	0,8	596	13,1	21	0,3	1.194	14,8	-	-	27	1,0
Diciembre	1.408	31,8	-	-	388	16,8	119	3,0	900	12,0	-	-	1	0,0
<b>Ene-Sep 2010</b>	<b>3.695</b>	<b>68,2</b>	<b>367</b>	<b>10,8</b>	<b>1.674</b>	<b>31,4</b>	<b>440</b>	<b>9,7</b>	<b>1.214</b>	<b>16,4</b>	<b>-</b>	<b>-</b>	<b>-</b>	<b>-</b>
Enero	200	3,3	-	-	9	0,1	39	0,9	152	2,2	-	-	-	-
Febrero	405	7,6	73	2,6	1	0,0	42	1,0	289	4,0	-	-	-	-
Marzo	703	14,5	87	2,8	384	8,0	80	1,9	152	1,9	-	-	-	-
Abril	1.757	28,5	125	2,3	1.121	19,4	43	1,0	468	5,7	-	-	-	-
Mayo	280	6,8	68	2,6	-	-	91	2,3	121	1,9	-	-	-	-
Junio	192	4,6	-	-	115	2,8	45	1,1	32	0,7	-	-	-	-
Julio*	158	3,0	14	0,5	44	1,0	100	1,4	-	-	-	-	-	-
Agosto*	-	-	-	-	-	-	-	-	-	-	-	-	-	-
Septiembre*	-	-	-	-	-	-	-	-	-	-	-	-	-	-

Nota: Falta información de Frigorífico Santa Isabel (Julio, Agosto, Septiembre)

Fuente: Frigoríficos de la Provincia de La Pampa. Dirección General de Estadística y Censos. Dpto. Sector Primario. Datos actualizados al 05/01/2011.

**Cuadro 4.7 Ganado Porcino Faenado en Frigoríficos de la Provincia de La Pampa según Categoría**

Período: Enero 2009 - Septiembre 2010

Período	TOTAL PORCINOS		CAPONES		CERDAS		CACHORROS		LECHONES		PADRILLOS	
	Cabezas	Peso Gancho	Cabezas	Peso Gancho	Cabezas	Peso Gancho	Cabezas	Peso Gancho	Cabezas	Peso Gancho	Cabezas	Peso Gancho
	(cant.)	(tn)	(cant.)	(tn)	(cant.)	(tn)	(cant.)	(tn)	(cant.)	(tn)	(cant.)	(tn)
<b>Año 2009</b>	<b>5.719</b>	<b>370,6</b>	<b>2.733</b>	<b>289,6</b>	<b>78</b>	<b>13,7</b>	<b>498</b>	<b>30,8</b>	<b>2.387</b>	<b>32,2</b>	<b>23</b>	<b>4,3</b>
Enero	467	33,4	336	31,9	1	0,2	-	-	130	1,3	-	-
Febrero	576	38,2	293	32,9	-	-	43	2,3	240	3,0	-	-
Marzo	454	35,6	258	26,5	24	4,3	52	3,3	120	1,5	-	-
Abril	626	39,2	229	25,0	-	-	55	3,3	335	9,7	7	1,3
Mayo	472	33,4	233	25,8	-	-	80	5,3	157	1,8	2	0,5
Junio	661	45,2	294	33,3	-	-	91	6,1	262	3,2	14	2,5
Julio	540	40,1	297	31,8	18	3,1	54	3,4	171	1,8	-	-
Agosto	341	28,1	229	24,2	8	1,5	25	1,4	79	1,0	-	-
Septiembre	468	24,4	182	19,3	12	2,2	21	0,9	253	2,0	-	-
Octubre	410	24,5	180	19,1	4	0,7	41	2,7	185	2,1	-	-
Noviembre	384	19,2	154	15,2	3	0,5	15	0,9	212	2,6	-	-
Diciembre	320	9,4	48	4,5	8	1,4	21	1,2	243	2,3	-	-
<b>Ene-Sep 2010</b>	<b>1.807</b>	<b>129,0</b>	<b>1.211</b>	<b>119,3</b>	<b>3</b>	<b>0,5</b>	<b>76</b>	<b>3,2</b>	<b>517</b>	<b>6,1</b>	<b>-</b>	<b>-</b>
Enero	308	18,6	184	16,6	3	0,5	5	0	116	1,1	-	-
Febrero	222	16,9	164	15,6	-	-	14	0,7	44	0,6	-	-
Marzo	31	2,7	31	2,7	-	-	-	-	-	-	-	-
Abril	377	24,7	201	21,3	-	-	37	1,3	139	2,1	-	-
Mayo	245	20,3	204	19,8	-	-	3	0,1	38	0,4	-	-
Junio	211	16,2	150	15,3	-	-	12	0,4	49	0,5	-	-
Julio	341	22,0	205	20,3	-	-	5	0,3	131	1,4	-	-
Agosto	20	2,1	20	2,1	-	-	-	-	-	-	-	-
Septiembre	52	5,6	52	5,6	-	-	-	-	-	-	-	-

Fuente: Frigoríficos de la Provincia de La Pampa. Dirección General de Estadística y Censos. Dpto. Sector Primario. Datos actualizados al 05/01/2011.

**Cuadro 4.8 Ganado Caprino Faenado en Frigoríficos de la Provincia de La Pampa según Categoría**  
**Período: Enero 2009 - Septiembre 2010**

Período	TOTAL CAPRINOS		CHIVITOS		CHIVITAS	
	Cabezas (cantidad)	P.Gancho (tn)	Cabezas (cantidad)	P.Gancho (tn)	Cabezas (cantidad)	P.Gancho (tn)
<b>Año 2009</b>	<b>3.860</b>	<b>40,3</b>	<b>1.389</b>	<b>9,3</b>	<b>2.471</b>	<b>31,0</b>
Enero	27	0,2	27	0,2	-	-
Febrero	32	0,2	32	0,2	-	-
Marzo	203	14	203	14	-	-
Abril	249	3,2	151	1,8	98	1,5
Mayo	1.693	21,1	11	0,2	1.682	20,9
Junio	129	1,9	0	-	129	1,9
Julio	32	0,5	10	0,1	22	0,5
Agosto	-	-	0	-	-	-
Setiembre	20	0,3	20	0,3	-	-
Octubre	5	0,1	5	0,1	-	-
Noviembre	541	5,4	171	0,9	370	4,5
Diciembre	929	6,1	759	4,2	170	1,9
<b>Ene-Sep 2010</b>	<b>2.201</b>	<b>27,4</b>	<b>247</b>	<b>2,4</b>	<b>1.954</b>	<b>25,0</b>
Enero	-	-	-	-	-	-
Febrero	214	2,5	-	-	214	2,5
Marzo	1.173	15,3	63	0,4	1.110	14,9
Abril	641	7,1	162	1,8	479	5,3
Mayo	8	0,1	8	0,1	-	-
Junio	129	1,9	-	-	129	1,9
Julio*	36	0,6	14	0,1	22	0,5
Agosto*	-	-	-	-	-	-
Septiembre*	-	-	-	-	-	-

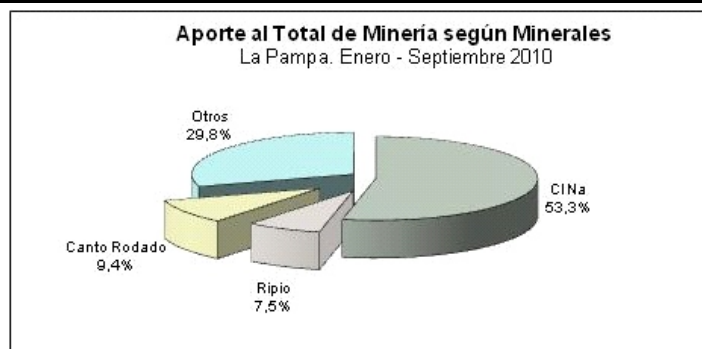
**Nota:** Falta información de Frigorífico Santa Isabel (Julio, Agosto, Septiembre)

**Fuente:** Frigoríficos de la Provincia de La Pampa. Dirección General de Estadística y Censos. Dpto. Sector Primario. Datos actualizados al 05/01/2011.

## Cuadro 5.1 Producción Minera en la Provincia de La Pampa.

Período: Enero 2009 - Septiembre 2010\*

PERIODO	Toneladas (en miles)										
	Cl Na	SO4 Na2	Yeso	Arena	Ripio	Tosca	Bentonita	P. Caliza	Granito y Anfibolita	Canto Rodado	Material Calcáreo
<b>Año 2009</b>	422,45	5,45	-	31,44	169,55	24,40	12,06	6,00	-	23,16	26,05
1º Trim. 2009	95,42	-	-	5,12	83,27	0,64	-	-	-	16,70	-
2º Trim. 2009*	117,38	0,61	-	7,33	63,27	-	5,95	0,06	-	0,98	-
3º Trim. 2009*	98,22	2,76	-	9,15	18,68	1,48	2,36	5,95	-	0,91	-
Enero	37,03	-	-	176	32,36	0,37	-	-	-	4,42	-
Febrero	32,00	-	-	172	37,50	0,14	-	-	-	10,62	-
Marzo	26,39	-	-	164	13,41	0,13	-	-	-	166	-
Abril	40,83	0,13	-	2,19	28,85	-	172	-	-	0,33	-
Mayo	41,53	0,11	-	2,55	12,31	-	104	0,06	-	0,30	-
Junio	35,01	0,36	-	2,59	22,11	-	3,20	-	-	0,36	-
Julio	36,49	0,86	-	186	3,39	0,31	0,54	5,92	-	0,21	-
Agosto	31,06	1,19	-	2,61	8,64	0,29	143	0,03	-	0,46	-
Septiembre	30,67	0,71	-	4,68	6,65	0,88	0,39	-	-	0,24	-
Octubre	41,55	0,52	-	3,47	0,87	10,98	0,91	-	-	0,71	7,73
Noviembre	32,75	0,58	-	4,88	2,77	10,01	2,71	-	-	1,33	5,54
Diciembre	37,13	0,99	-	150	0,69	129	0,13	-	-	2,53	12,77
<b>Ene-Sep 2010*</b>	<b>323,00</b>	<b>13,81</b>	<b>-</b>	<b>32,37</b>	<b>45,27</b>	<b>6,18</b>	<b>30,26</b>	<b>-</b>	<b>71,76</b>	<b>57,22</b>	<b>25,96</b>
1º Trim. 2010*	102,30	2,62	-	12,30	20,20	2,00	7,40	-	23,80	24,23	8,97
2º Trim. 2010	106,59	3,96	-	10,28	7,52	1,76	11,32	-	27,85	13,74	7,55
3º Trim. 2010	114,11	7,24	-	9,79	17,55	2,42	11,54	-	20,11	19,25	9,45
Enero*	34,64	146	-	3,40	0,52	0,47	2,65	-	8,33	12,55	3,18
Febrero*	29,98	0,85	-	5,62	2,34	0,44	2,54	-	4,40	10,35	-
Marzo*	37,68	0,31	-	3,28	17,35	1,09	2,20	-	11,06	133	5,78
Abril	33,77	0,73	-	3,82	3,27	0,71	4,05	-	10,58	2,41	4,50
Mayo	36,57	146	-	3,13	0,48	0,48	3,40	-	6,64	0,72	3,05
Junio	36,26	176	-	3,33	3,77	0,57	3,87	-	10,63	10,61	-
Julio	36,64	183	-	3,47	4,48	0,59	3,95	-	9,49	6,33	-
Agosto	38,68	2,14	-	2,92	4,73	0,69	3,91	-	9,14	12,55	-
Septiembre	38,79	3,27	-	3,40	8,35	1,14	3,68	-	148	0,37	9,45



Fuente: Subsecretaría de Hidrocarburos y Minería.

**Cuadro 6.1 Altas y Bajas de Licencias Habilitantes (Industrias, Comercios y Servicios)  
La Pampa.**

LOCALIDAD <sup>1</sup>	Total Inscriptos al 31/12/2009 <sup>2</sup>	1° Trimestre 2010		Total Inscriptos al 31/03/2010 <sup>2</sup>	2° Trimestre 2010		Total Inscriptos al 30/06/2010 <sup>2</sup>	3° Trimestre 2010		Total Inscriptos al 30/09/2010 <sup>2</sup>
		Altas	Bajas		Altas	Bajas		Altas	Bajas	
<b>Total Provincia</b>	<b>17.170</b>	<b>245</b>	<b>10</b>	<b>17.405</b>	<b>124</b>	<b>70</b>	<b>17.459</b>	<b>57</b>	<b>23</b>	<b>17.493</b>
Anguil	58	-	-	58	-	-	58	-	-	58
Caleufú	113	6	-	119	3	-	122	-	-	122
Catriló	376	7	-	383	1	1	383	-	-	383
Col. 25 de Mayo	233	-	-	233	-	-	233	-	-	233
Colonia Barón	181	2	-	183	1	-	184	-	-	184
Eduardo Castex	736	8	-	744	1	4	741	11	8	744
General Acha	492	1	-	493	-	-	493	-	-	493
General Pico	4.349	-	-	4.349	17	-	4.366	7	-	4.373
Gral San Martín	135	-	-	135	-	-	135	-	-	135
Guatraché	306	3	-	309	8	7	310	5	1	314
Ingeniero Luiggi	309	-	-	309	8	6	311	-	3	308
Intendente Alvear	404	-	-	404	7	-	411	2	-	413
Jacinto Arauz	174	2	-	176	3	4	175	-	-	175
La Adela	58	-	-	58	-	-	58	-	-	58
Macachín	276	2	-	278	6	3	281	-	-	281
Miguel Riglos	108	4	-	112	6	1	117	3	1	119
Parera	107	2	-	109	-	-	109	-	-	109
Quemú Quemú	305	-	-	305	-	-	305	-	-	305
Rancúl	200	5	-	205	-	1	204	1	-	205
Realicó	453	-	10	443	20	-	463	-	-	463
Santa Isabel	105	5	-	110	-	-	110	2	-	112
Santa Rosa	4.848	185	-	5.033	15	31	5.017	-	-	5.017
Toay	352	6	-	358	9	6	361	-	-	361
Trenel	234	4	-	238	1	1	238	5	3	240
Victorica	361	-	-	361	-	-	361	-	-	361
Winifreda	175	3	-	178	3	-	181	3	1	183
<b>Otras Localidades</b>	<b>1.722</b>	<b>-</b>	<b>-</b>	<b>1.722</b>	<b>15</b>	<b>5</b>	<b>1.732</b>	<b>18</b>	<b>6</b>	<b>1.744</b>

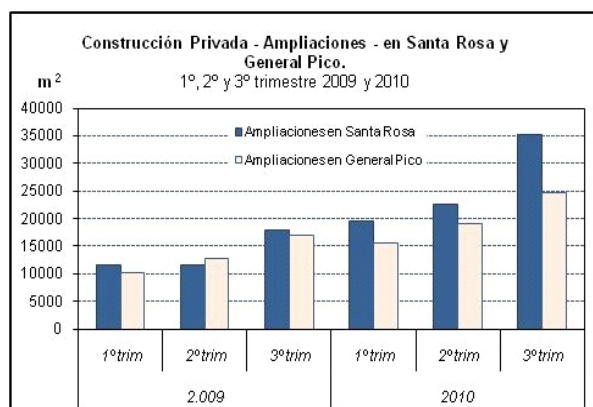
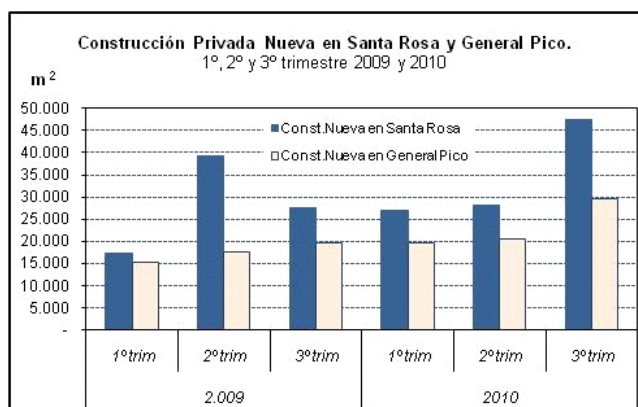
<sup>1</sup> Nombre de la localidad que lleva el registro de las unidades económicas dentro de su ejido.

<sup>2</sup> Descontando las Bajas de Oficio producidas a posteriori de esta fecha.

**Fuente:** Municipalidades de la Provincia. Dirección General de Estadística y Censos. Registro de Altas y Bajas. Datos actualizados al 20/12/2010.

**Cuadro 7.1 Permisos Iniciales Mensuales de Construcción Privada**  
Santa Rosa y General Pico. Período Enero 2009 - Septiembre 2010

PERIODO	SANTA ROSA				GENERAL PICO			
	Construcción Nueva		Ampliaciones		Construcción Nueva		Ampliaciones	
	N°perm.	Supf. m <sup>2</sup>	N°perm.	Supf. m <sup>2</sup>	N°perm.	Supf. m <sup>2</sup>	N°perm.	Supf. m <sup>2</sup>
<b>Año 2009</b>	<b>485</b>	<b>116.175</b>	<b>431</b>	<b>66.311</b>	<b>405</b>	<b>75.122</b>	<b>351</b>	<b>59.112</b>
<b>1º Trim. 2009</b>	<b>110</b>	<b>17.210</b>	<b>95</b>	<b>11.616</b>	<b>102</b>	<b>15.368</b>	<b>82</b>	<b>10.206</b>
<b>2º Trim. 2009</b>	<b>100</b>	<b>39.194</b>	<b>81</b>	<b>11.630</b>	<b>99</b>	<b>17.673</b>	<b>83</b>	<b>12.752</b>
<b>3º Trim. 2009</b>	<b>113</b>	<b>27.611</b>	<b>104</b>	<b>17.913</b>	<b>98</b>	<b>19.803</b>	<b>92</b>	<b>16.921</b>
<b>Enero</b>	30	5.446	24	3.673	28	4.424	24	3.116
<b>Febrero</b>	35	5.987	30	3.478	36	5.930	29	3.714
<b>Marzo</b>	45	5.777	41	4.465	38	5.014	29	3.376
<b>Abril (1)</b>	30	25.880	22	3.320	30	4.099	25	3.577
<b>Mayo</b>	30	5.275	26	3.327	31	6.716	26	3.903
<b>Junio</b>	40	8.039	33	4.983	38	6.858	32	5.272
<b>Julio</b>	50	9.420	47	7.266	35	6.195	30	5.208
<b>Agosto</b>	30	10.339	26	5.768	30	6.912	30	5.506
<b>Septiembre</b>	33	7.852	31	4.879	33	6.696	32	6.207
<b>Octubre</b>	59	11.827	55	10.793	39	8.078	34	7.102
<b>Noviembre</b>	52	9.688	49	7.366	30	6.784	29	5.891
<b>Diciembre</b>	51	10.645	47	6.993	37	7.416	31	6.240
<b>Ene-Sep 2010</b>	<b>460</b>	<b>102.645</b>	<b>414</b>	<b>77.333</b>	<b>332</b>	<b>69.792</b>	<b>303</b>	<b>59.231</b>
<b>1º Trim. 2010</b>	<b>139</b>	<b>27.008</b>	<b>127</b>	<b>19.500</b>	<b>107</b>	<b>19.658</b>	<b>92</b>	<b>15.604</b>
<b>2º Trim. 2010</b>	<b>128</b>	<b>28.135</b>	<b>114</b>	<b>22.626</b>	<b>98</b>	<b>20.590</b>	<b>91</b>	<b>19.019</b>
<b>3º Trim. 2010</b>	<b>193</b>	<b>47.502</b>	<b>173</b>	<b>35.207</b>	<b>127</b>	<b>29.544</b>	<b>120</b>	<b>24.608</b>
<b>Enero</b>	42	9.177	39	6.316	32	5.714	29	4.866
<b>Febrero</b>	52	9.412	46	7.113	36	6.370	30	5.110
<b>Marzo</b>	45	8.419	42	6.071	39	7.574	33	5.628
<b>Abril</b>	38	8.857	35	6.154	32	6.525	31	6.375
<b>Mayo</b>	38	8.246	32	6.319	31	6.560	26	5.093
<b>Junio</b>	52	11.032	47	10.153	35	7.505	34	7.551
<b>Julio</b>	46	9.987	39	6.923	34	7.247	32	7.063
<b>Agosto</b>	75	19.248	67	13.646	47	13.084	44	10.280
<b>Septiembre</b>	72	18.267	67	14.638	46	9.213	44	7.265



**Nota (1):** Construcción Nueva: en Santa Rosa, de los 25.880 m<sup>2</sup> en el mes de abril, corresponden 21.881 m<sup>2</sup> de edificación al Centro Judicial de Santa Rosa.

**Fuente:** Municipalidades de General Pico y Santa Rosa. Dirección General de Estadística y Censos. Estadística Edificación.

**Cuadro 7.2 Construcción por Operatoria Oficial**  
 La Pampa. Período Enero 2009 - Septiembre 2010

PERIODO	N° Permisos	Sup. m <sup>2</sup>
<b>Año 2009</b>	<b>2.145</b>	<b>123.167</b>
1º Trimestre 2009	539	33.298
2º Trimestre 2009	860	53.210
3º Trimestre 2009	463	22.774
<b>Enero</b>	<b>1</b>	<b>52</b>
<b>Febrero</b>	<b>13</b>	<b>7.006</b>
<b>Marzo</b>	<b>425</b>	<b>26.240</b>
<b>Abril</b>	<b>218</b>	<b>13.516</b>
<b>Mayo</b>	<b>63</b>	<b>3.906</b>
<b>Junio</b>	<b>579</b>	<b>35.788</b>
<b>Julio</b>	<b>411</b>	<b>20.166</b>
<b>Agosto</b>	<b>21</b>	<b>1.062</b>
<b>Septiembre</b>	<b>31</b>	<b>1.546</b>
<b>Octubre</b>	<b>100</b>	<b>4.900</b>
<b>Noviembre</b>	<b>77</b>	<b>3.773</b>
<b>Diciembre</b>	<b>106</b>	<b>5.212</b>
<b>Ene-Sep 2010</b>	<b>211</b>	<b>10.576</b>
1º Trimestre 2010	164	8.132
2º Trimestre 2010	40	2.080
3º Trimestre 2010	7	364
<b>Enero</b>	<b>64</b>	<b>3.148</b>
<b>Febrero</b>	<b>92</b>	<b>4.568</b>
<b>Marzo</b>	<b>8</b>	<b>416</b>
<b>Abril</b>	<b>14</b>	<b>728</b>
<b>Mayo</b>	<b>20</b>	<b>1.040</b>
<b>Junio</b>	<b>6</b>	<b>312</b>
<b>Julio</b>	<b>-</b>	<b>-</b>
<b>Agosto</b>	<b>7</b>	<b>364</b>
<b>Septiembre</b>	<b>-</b>	<b>-</b>

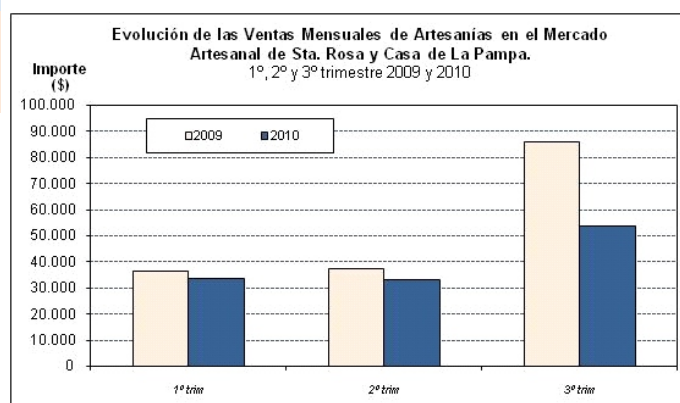
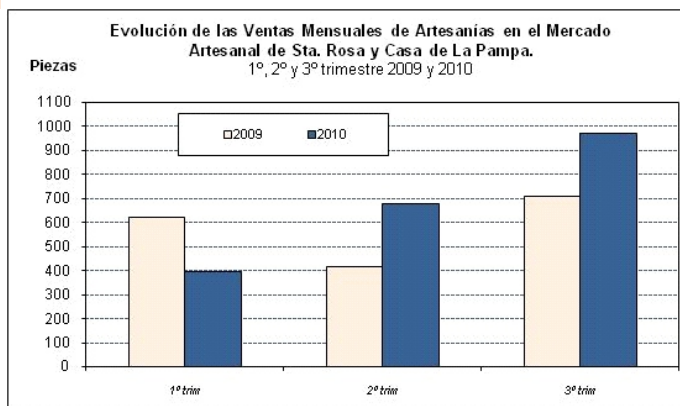


Fuente: Dirección General de Estadística y Censos. Estadística Edificación. IPAV.

**Cuadro 8.1 Cantidad de Piezas e Importe de las Ventas Mensuales de Artesanías en el Mercado Artesanal de Santa Rosa y Casa de La Pampa**

La Pampa. Período: Enero 2009 - Septiembre 2010

Período	Piezas	Importe (\$)
<b>Año 2009</b>	<b>2.270</b>	<b>159.249</b>
<b>1º Trimestre 2009</b>	<b>623</b>	<b>33.696</b>
<b>2º Trimestre 2009</b>	<b>418</b>	<b>29.246</b>
<b>3º Trimestre 2009</b>	<b>711</b>	<b>53.885</b>
<b>Enero</b>	<b>264</b>	<b>15.263</b>
<b>Febrero</b>	<b>143</b>	<b>7.782</b>
<b>Marzo</b>	<b>216</b>	<b>10.651</b>
<b>Abril</b>	<b>146</b>	<b>10.747</b>
<b>Mayo</b>	<b>141</b>	<b>6.814</b>
<b>Junio</b>	<b>131</b>	<b>11.686</b>
<b>Julio</b>	<b>328</b>	<b>20.952</b>
<b>Agosto</b>	<b>189</b>	<b>18.115</b>
<b>Septiembre</b>	<b>194</b>	<b>14.818</b>
<b>Octubre</b>	<b>146</b>	<b>12.353</b>
<b>Noviembre</b>	<b>189</b>	<b>14.672</b>
<b>Diciembre</b>	<b>183</b>	<b>15.397</b>
<b>Ene-Sep 2010</b>	<b>2.045</b>	<b>199.195</b>
<b>1º Trimestre 2010</b>	<b>398</b>	<b>35.984</b>
<b>2º Trimestre 2010</b>	<b>676</b>	<b>34.150</b>
<b>3º Trimestre 2010</b>	<b>971</b>	<b>113.170</b>
<b>Enero</b>	<b>155</b>	<b>12.543</b>
<b>Febrero</b>	<b>116</b>	<b>13.684</b>
<b>Marzo</b>	<b>127</b>	<b>9.757</b>
<b>Abril</b>	<b>180</b>	<b>12.585</b>
<b>Mayo</b>	<b>281</b>	<b>21.565</b>
<b>Junio</b>	<b>215</b>	<b>15.891</b>
<b>Julio</b>	<b>510</b>	<b>46.248</b>
<b>Agosto</b>	<b>223</b>	<b>40.303</b>
<b>Septiembre</b>	<b>238</b>	<b>26.619</b>

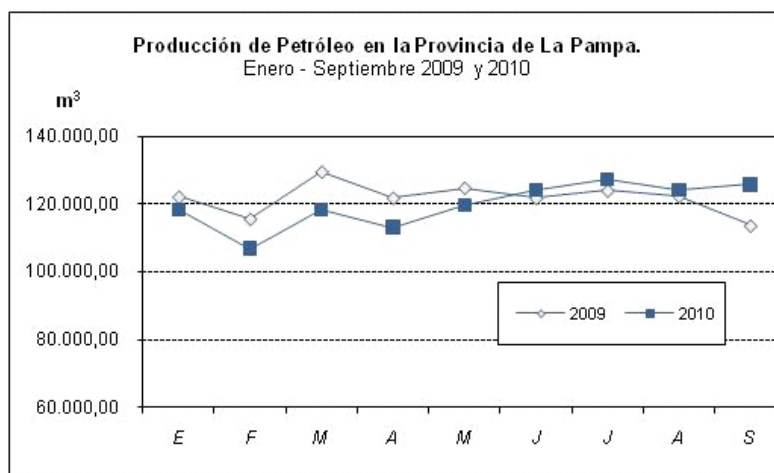
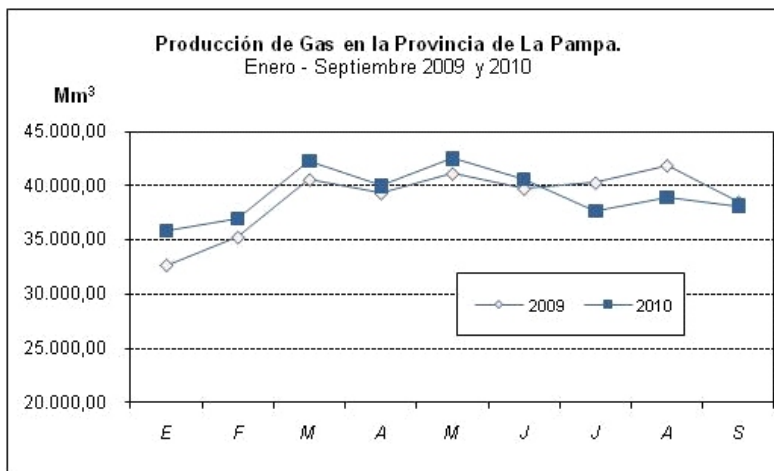


Fuente: Dirección de Producciones Alternativas.

**Cuadro 9.1 Producción de Hidrocarburos en la Provincia de La Pampa**

Período: Enero 2009 - Septiembre 2010

PERIODO	Producción de	
	Gas (M m <sup>3</sup> )	Petróleo (m <sup>3</sup> )
<b>Año 2009</b>	<b>460.896,66</b>	<b>1.448.766,67</b>
<b>1º Trim. 2009</b>	<b>108.394,73</b>	<b>367.173,71</b>
<b>2º Trim. 2009</b>	<b>120.064,09</b>	<b>368.192,50</b>
<b>3º Trim. 2009</b>	<b>120.560,74</b>	<b>359.845,66</b>
<b>Enero</b>	32.645,90	122.103,80
<b>Febrero</b>	35.212,75	115.647,60
<b>Marzo</b>	40.536,08	129.422,31
<b>Abril</b>	39.281,72	121.782,60
<b>Mayo</b>	41.088,85	124.695,60
<b>Junio</b>	39.693,52	121.714,30
<b>Julio</b>	40.246,78	123.896,98
<b>Agosto</b>	41.839,91	122.281,07
<b>Septiembre</b>	38.474,05	113.667,61
<b>Octubre</b>	40.632,60	122.219,50
<b>Noviembre</b>	35.576,90	110.221,60
<b>Diciembre</b>	35.667,60	121.113,70
<b>Ene-Sep 2010</b>	<b>352.815,83</b>	<b>1.077.686,41</b>
<b>1º Trim. 2010</b>	<b>115.081,23</b>	<b>343.538,81</b>
<b>2º Trim. 2010</b>	<b>123.085,30</b>	<b>356.938,70</b>
<b>3º Trim. 2010</b>	<b>114.649,30</b>	<b>377.208,90</b>
<b>Enero</b>	35.809,15	118.283,77
<b>Febrero</b>	36.968,57	106.860,31
<b>Marzo</b>	42.303,51	118.394,73
<b>Abril</b>	39.967,90	113.099,80
<b>Mayo</b>	42.495,00	119.746,80
<b>Junio</b>	40.622,40	124.092,10
<b>Julio</b>	37.630,90	127.389,30
<b>Agosto</b>	38.890,70	124.080,80
<b>Septiembre</b>	38.127,70	125.738,80



Fuente: Subsecretaría de Hidrocarburos y Minería.



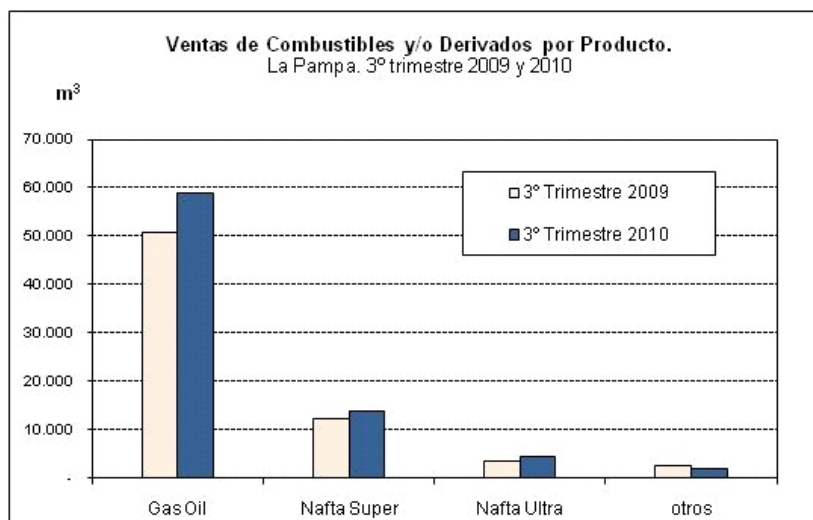
**Cuadro 9.2 Ventas de Combustibles y/o Derivados por Producto**  
La Pampa y Total País. Año 2009, 3º Trimestre 2009 y 2010

PRODUCTO	Año 2009			3º Trimestre 2009			3º Trimestre 2010		
	La Pampa	País	Participación de L.P. En el Total País (%)	La Pampa	País	Participación de L.P. En el Total País (%)	La Pampa	País	Participación de L.P. En el Total País (%)
Aerokerosene <sup>1</sup>	90	159.991	0,01	22	371.775	0,01	40	537.578	0,01
Aeronaftas <sup>1</sup>	187	9.920	189	27	1.650	164	38	2.336	163
Bases Lubricantes <sup>1</sup>	2.282	233.698	0,98	580	65.379	0,89	606	26.298	2,30
Diesel Oil <sup>1</sup>	-	28.867	-	-	6.866	-	-	3.343	-
Fuel Oil <sup>2</sup>	125	1.236.219	0,01	-	373.631	-	53	992.638	0,01
Gas Oil <sup>1</sup>	231.294	12.221.493	189	50.785	3.181.997	160	58.744	4.593.093	128
Grasas <sup>2</sup>	68	5.342	127	12	1.249	0,96	17	2.484	0,69
Kerosene <sup>1</sup>	1.082	55.456	195	398	19.497	2,04	351	23.334	1,50
Nafta Comun > 83 Ron <sup>1,3</sup>	5.998	358.601	167	1.400	89.976	1,56	948	85.250	1,11
Nafta Super > 93 Ron <sup>1,3</sup>	53.074	4.246.203	125	12.208	1.044.087	1,17	13.784	1.560.461	0,88
Nafta Ultra > 97 Ron <sup>1,3</sup>	14.483	1.050.759	138	3.641	252.088	1,44	4.382	422.064	1,04

<sup>1</sup> Unidad de medida: m<sup>3</sup>

<sup>2</sup> Unidad de medida: Toneladas.

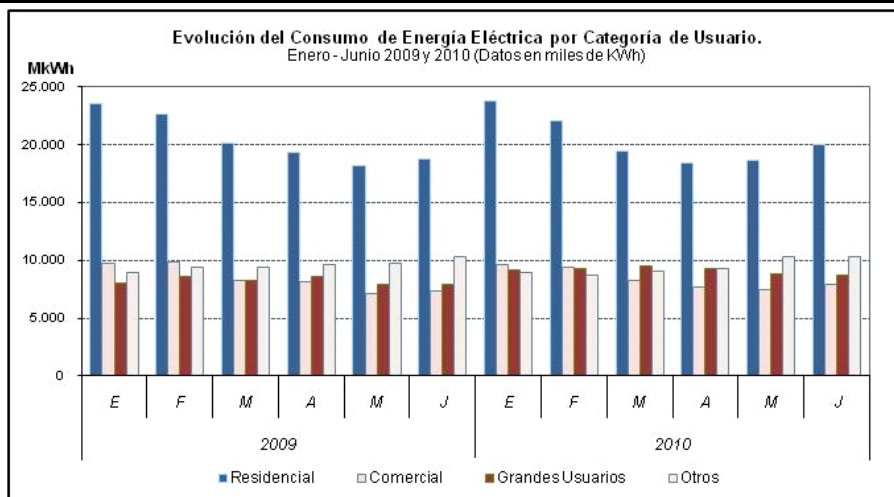
<sup>3</sup> Ron: Número de octanos de cada tipo de nafta.



Fuente: Secretaría de Energía de la Nación Argentina. Dirección General de Estadística y Censos. Dpto. Indicadores Económicos.

**Cuadro 9.3 Energía Eléctrica Consumida según Categoría de Usuario**  
La Pampa. Período: Enero 2009 - Junio 2010 (Datos en miles de Kwh)

Período	Residencial	Comercial	Industrial	Oficial	Asociaciones Civiles	Grandes Usuarios	Rurales	Alumbrado Público	Otros	G. Dda. 33 Kv.
<b>Año 2009</b>	<b>234.760</b>	<b>96.135</b>	<b>8.700</b>	<b>24.864</b>	<b>6.103</b>	<b>99.873</b>	<b>56.963</b>	<b>94.317</b>	<b>17.766</b>	<b>11.873</b>
<b>1º Trim. 2009</b>	<b>66.349</b>	<b>27.852</b>	<b>2.376</b>	<b>5.796</b>	<b>1.558</b>	<b>24.880</b>	<b>6.158</b>	<b>7.517</b>	<b>1.967</b>	<b>2.397</b>
<b>2º Trim. 2009</b>	<b>56.290</b>	<b>22.686</b>	<b>2.154</b>	<b>6.472</b>	<b>1.565</b>	<b>24.539</b>	<b>5.757</b>	<b>10.587</b>	<b>1.734</b>	<b>1.440</b>
<b>Enero</b>	23.555	9.695	740	1.865	534	7.982	2.077	2.318	654	816
<b>Febrero</b>	22.620	9.909	819	1.992	532	8.625	2.045	2.516	661	837
<b>Marzo</b>	20.174	8.248	817	1.939	492	8.273	2.036	2.683	652	744
<b>Abril</b>	19.361	8.176	766	2.041	527	8.643	1.929	3.124	591	621
<b>Mayo</b>	18.167	7.167	704	2.127	501	7.976	1.906	3.502	599	408
<b>Junio</b>	18.762	7.343	684	2.304	537	7.920	1.922	3.961	544	411
<b>Julio</b>	18.515	7.076	672	2.142	458	8.084	1.921	3.654	605	398
<b>Agosto</b>	18.634	7.308	705	2.329	510	8.335	2.014	3.531	594	430
<b>Septiembre</b>	17.801	7.153	665	2.186	511	8.186	1.909	3.236	555	498
<b>Octubre</b>	17.778	7.248	681	2.010	483	8.113	1.871	3.054	642	586
<b>Noviembre</b>	18.584	7.951	690	1.974	495	8.326	1.830	2.729	603	637
<b>Diciembre</b>	20.809	8.861	757	1.955	523	9.410	1.873	1.737	629	396
<b>Ene-Jun 2010</b>	<b>122.312</b>	<b>50.345</b>	<b>5.048</b>	<b>12.711</b>	<b>3.074</b>	<b>54.885</b>	<b>11.210</b>	<b>19.424</b>	<b>3.479</b>	<b>1.697</b>
<b>1º Trim. 2010</b>	<b>65.269</b>	<b>27.315</b>	<b>2.733</b>	<b>5.676</b>	<b>1.502</b>	<b>28.071</b>	<b>5.589</b>	<b>8.128</b>	<b>1.781</b>	<b>1.319</b>
<b>2º Trim. 2010</b>	<b>57.043</b>	<b>23.030</b>	<b>2.315</b>	<b>7.035</b>	<b>1.572</b>	<b>26.814</b>	<b>5.621</b>	<b>11.296</b>	<b>1.698</b>	<b>378</b>
<b>Enero</b>	23.789	9.591	1.020	1.909	521	9.175	2.003	2.483	583	420
<b>Febrero</b>	22.092	9.428	847	1.945	512	9.320	1.818	2.628	579	413
<b>Marzo</b>	19.388	8.296	866	1.822	469	9.576	1.768	3.017	619	486
<b>Abril</b>	18.387	7.712	835	2.213	493	9.254	1.794	3.171	519	267
<b>Mayo</b>	18.661	7.417	763	2.324	524	8.834	1.847	4.195	560	63
<b>Junio</b>	19.995	7.901	717	2.498	555	8.726	1.980	3.930	619	48



Fuente: Administración Provincial de Energía.

**Cuadro 10.1 Estado del Parque Automotor por Modelo según Categoría y Tarifa**  
La Pampa. Datos al 30/09/2010

Intervalos Modelos	Total			Automóviles			Camionetas		
	Total	Común	Especial	Total	Común	Especial	Total	Común	Especial
<b>TOTAL</b>	<b>163.819</b>	<b>145.455</b>	<b>18.364</b>	<b>103.729</b>	<b>94.397</b>	<b>9.332</b>	<b>44.163</b>	<b>38.549</b>	<b>5.614</b>
2010	5.090	5.011	79	3.793	3.747	46	1.155	1.128	27
2009	5.498	5.290	208	4.168	4.051	117	1.108	1.039	69
2000 - 2008	37.352	32.808	4.544	24.671	22.084	2.587	10.347	8.811	1.536
1990 - 1999	38.911	31.888	7.023	27.091	22.762	4.329	9.191	7.254	1.937
1980 - 1989	23.349	20.211	3.138	15.337	13.817	1.520	6.000	5.053	947
1970 - 1979	29.447	26.948	2.499	17.682	17.067	615	7.514	6.717	797
1960 - 1969	17.182	16.438	744	8.335	8.246	89	6.314	6.035	279
1950 - 1959	2.373	2.290	83	309	301	8	1.011	995	16
1949 y ant.	4.617	4.571	46	2.343	2.322	21	1.523	1.517	6

(Continuación)

Intervalos Modelos	Camiones			Colectivos			Acoplados			Casillas Rodantes
	Total	Común	Especial	Total	Común	Especial	Total	Común	Especial	
<b>TOTAL</b>	<b>9.256</b>	<b>7.166</b>	<b>2.090</b>	<b>1.184</b>	<b>695</b>	<b>489</b>	<b>5.269</b>	<b>4.430</b>	<b>839</b>	<b>218</b>
2010	64	59	5	19	18	1	59	59	-	-
2009	99	89	10	22	18	4	101	93	8	-
2000 - 2008	1.208	971	237	242	153	89	883	788	95	1
1990 - 1999	1.419	1.014	405	395	225	170	810	628	182	5
1980 - 1989	1.006	611	395	224	102	122	747	593	154	35
1970 - 1979	2.532	1.796	736	190	110	80	1.364	1.093	271	165
1960 - 1969	1.649	1.393	256	83	62	21	789	690	99	12
1950 - 1959	599	566	33	6	4	2	448	424	24	-
1949 y ant.	680	667	13	3	3	-	68	62	6	-

Fuente: Dirección General de Rentas.

**Cuadro 11.1 Evolución de la Demanda de Alojamiento Hotelero**

Provincia de La Pampa

Período: 2001 - 2010

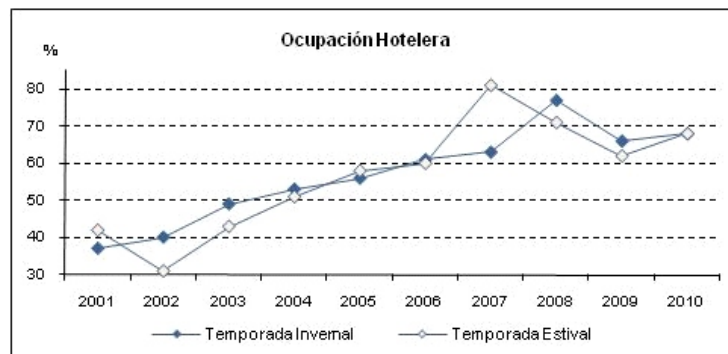
Año	Alojados <sup>1</sup>		Estadia Media <sup>2</sup>		Ocupación <sup>3</sup>		Pernoctes <sup>4</sup>	
	Temporada Invernal	Temporada Estival	Temporada Invernal %	Temporada Estival %	Temporada Invernal %	Temporada Estival %	Temporada Invernal	Temporada Estival
2001	8,117	23,194	131	131	37.00	42.00	10,633	30,384
2002	9,840	16,688	124	132	40.00	31.00	12,202	22,028
2003	11,969	22,640	126	145	49.00	43.00	15,081	32,828
2004	12,282	27,123	145	157	53.00	51.00	17,809	42,583
2005	14,298	31,523	136	152	56.00	58.00	19,446	47,914
2006	13,907	35,956	154	151	61.00	60.00	21,418	54,294
2007	13,475	41,917	164	181	63.00	81.00	22,100	75,871
2008	17,890	40,417	166	173	77.00	71.00	29,698	69,923
2009	14,894	35,462	154	175	66.00	62.00	22,937	62,059
2010	15,181	38,617	164	175	68.00	68.00	25,049	67,966

**Nota:** <sup>1</sup> Cantidad de personas que ingresaron a los establecimientos hoteleros.

<sup>2</sup> Cantidad de días promedio de camas efectivamente ocupadas (pernoctes) respecto de las personas alojadas

<sup>3</sup> Porcentaje de ocupación respecto al total de la oferta hotelera.

<sup>4</sup> Cantidad de camas efectivamente ocupadas.



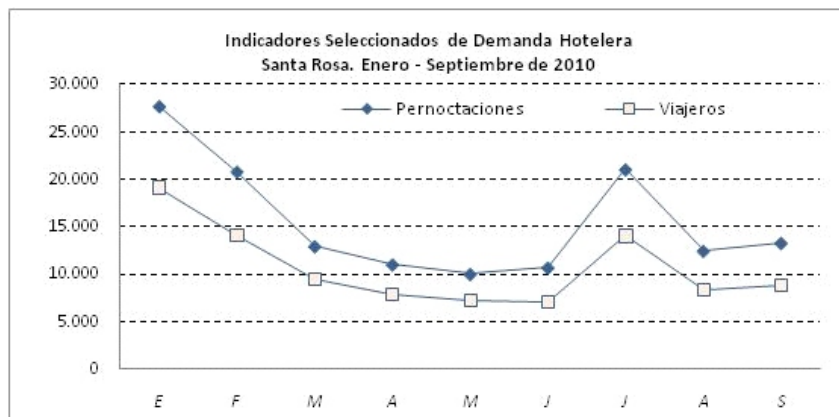
**Temporada Invernal:** Comprende el período de receso escolar correspondiente.

**Temporada Estival:** Comprende los meses de Enero y Febrero.

**Fuente:** Dpto. Servicios Turísticos. Subsecretaría de Turismo.

**Cuadro 11.2 Demanda Hotelera y Condición de Residencia de los Viajeros Hospedados**  
**Total País, Región Patagónica y Santa Rosa**  
**Período: Enero - Septiembre 2010**

Año 2010		Indicadores seleccionados por condición de residencia de los viajeros					
		Total pernoctaciones	Pernoctaciones (1)		Total viajeros	Viajeros	
			Residentes	No residentes		Residentes	No residentes
Enero	Total País	<b>6.206.090</b>	5.105.136	1.100.954	<b>2.121.001</b>	1648.890	472.111
	Region Patagónica	<b>1.251.727</b>	874.267	377.460	<b>491.702</b>	325.794	165.908
	<b>Santa Rosa</b>	<b>27.711</b>	<b>26.681</b>	<b>1.030</b>	<b>19.129</b>	<b>18.452</b>	<b>677</b>
Febrero	Total País	<b>5.300.784</b>	4.225.102	1.075.682	<b>1.875.527</b>	1409.230	466.297
	Region Patagónica	<b>987.153</b>	613.014	374.139	<b>406.344</b>	242.816	163.528
	<b>Santa Rosa</b>	<b>20.834</b>	<b>20.559</b>	<b>275</b>	<b>14.140</b>	<b>13.939</b>	<b>201</b>
Marzo	Total País	<b>3.729.690</b>	2.779.639	950.051	<b>1.585.809</b>	1.178.140	407.669
	Region Patagónica	<b>652.497</b>	408.289	244.208	<b>280.976</b>	177.047	103.929
	<b>Santa Rosa</b>	<b>12.974</b>	<b>12.652</b>	<b>322</b>	<b>9.510</b>	<b>9.345</b>	<b>165</b>
Abril	Total País	<b>3.211.053</b>	2.402.337	808.716	<b>1.430.036</b>	1.098.531	331.505
	Region Patagónica	<b>465.838</b>	331.085	134.753	<b>201.081</b>	147.794	53.287
	<b>Santa Rosa</b>	<b>11.061</b>	<b>10.701</b>	<b>360</b>	<b>7.845</b>	<b>7.614</b>	<b>231</b>
Mayo	Total País	<b>2.813.070</b>	2.123.422	689.648	<b>1.310.492</b>	1.027.615	282.877
	Region Patagónica	<b>340.551</b>	256.967	83.584	<b>154.000</b>	119.440	34.560
	<b>Santa Rosa</b>	<b>10.057</b>	<b>9.899</b>	<b>158</b>	<b>7.197</b>	<b>7.064</b>	<b>133</b>
Junio	Total País	<b>2.552.634</b>	1.816.511	736.123	<b>1.205.563</b>	906.323	299.240
	Region Patagónica	<b>325.236</b>	231.767	93.469	<b>139.835</b>	106.124	33.711
	<b>Santa Rosa</b>	<b>10.732</b>	<b>10.374</b>	<b>358</b>	<b>7.086</b>	<b>6.848</b>	<b>238</b>
Julio	Total País	<b>4.260.543</b>	3.137.707	1.122.836	<b>1.792.901</b>	1.385.394	407.507
	Region Patagónica	<b>908.654</b>	572.866	335.788	<b>278.256</b>	190.452	87.804
	<b>Santa Rosa</b>	<b>21.061</b>	<b>19.915</b>	<b>1.146</b>	<b>14.033</b>	<b>13.344</b>	<b>689</b>
Agosto *	Total País	<b>3.483.466</b>	2.577.133	906.333	<b>1.533.245</b>	1.177.067	356.178
	Region Patagónica	<b>797.025</b>	583.590	213.435	<b>250.153</b>	185.227	64.926
	<b>Santa Rosa</b>	<b>12.490</b>	<b>12.164</b>	<b>326</b>	<b>8.367</b>	<b>8.146</b>	<b>221</b>
Septiembre *	Total País	<b>3.463.200</b>	2.539.155	924.045	<b>1.546.166</b>	1.174.552	371.614
	Region Patagónica	<b>753.944</b>	568.419	185.525	<b>267.212</b>	198.809	68.403
	<b>Santa Rosa</b>	<b>13.325</b>	<b>12.951</b>	<b>374</b>	<b>8.823</b>	<b>8.597</b>	<b>226</b>



(Continúa)

**Cuadro 11.2 (Conclusión)**

Año 2010		Indicadores seleccionados por condición de residencia de los viajeros		
		Total estadia promedio	Duración de estadia promedio de los turistas (en días)	
			Residentes	No residentes
Enero	Total Pais	<b>2,93</b>	3,10	2,33
	Region Patagónica	<b>2,55</b>	2,68	2,28
	<b>Santa Rosa</b>	<b>1,45</b>	<b>1,45</b>	<b>1,52</b>
Febrero	Total Pais	<b>2,83</b>	3,00	2,31
	Region Patagónica	<b>2,43</b>	2,52	2,29
	<b>Santa Rosa</b>	<b>1,47</b>	<b>1,47</b>	<b>1,37</b>
Marzo	Total Pais	<b>2,35</b>	2,36	2,33
	Region Patagónica	<b>2,32</b>	2,31	2,35
	<b>Santa Rosa</b>	<b>1,36</b>	<b>1,35</b>	<b>1,95</b>
Abril	Total Pais	<b>2,25</b>	2,19	2,44
	Region Patagónica	<b>2,32</b>	2,24	2,53
	<b>Santa Rosa</b>	<b>1,41</b>	<b>1,41</b>	<b>1,56</b>
Mayo	Total Pais	<b>2,15</b>	2,07	2,44
	Region Patagónica	<b>2,21</b>	2,15	2,42
	<b>Santa Rosa</b>	<b>1,40</b>	<b>1,40</b>	<b>1,19</b>
Junio	Total Pais	<b>2,13</b>	2,02	2,48
	Region Patagónica	<b>2,33</b>	2,19	2,79
	<b>Santa Rosa</b>	<b>1,51</b>	<b>1,51</b>	<b>1,50</b>
Julio	Total Pais	<b>2,39</b>	2,27	2,78
	Region Patagónica	<b>3,27</b>	3,00	3,85
	<b>Santa Rosa</b>	<b>1,50</b>	<b>1,49</b>	<b>1,66</b>
Agosto *	Total Pais	<b>2,27</b>	2,19	2,54
	Region Patagónica	<b>3,19</b>	3,15	3,29
	<b>Santa Rosa</b>	<b>1,49</b>	<b>1,49</b>	<b>1,48</b>
Septiembre *	Total Pais	<b>2,24</b>	2,16	2,49
	Region Patagónica	<b>2,82</b>	2,86	2,71
	<b>Santa Rosa</b>	<b>1,51</b>	<b>1,51</b>	<b>1,65</b>

**Nota:** (1) El número de pernотaciones es equivalente al número de plazas ocupadas.

**Fuente:** INDEC. Encuesta de Ocupación Hotelera.

**Cuadro 12.1 Préstamos de Efectivo. Participación por Actividad Económica del Saldo del Total de Préstamos La Pampa y Total País. Datos al 31/12/09, 31/03/10, 30/06/10 y 30/09/10**

Actividad Económica	AL 31/12/2009		AL 31/03/2010		AL 30/06/2010		AL 30/09/2010	
	Total País %	La Pampa %	Total País %	La Pampa %	Total País %	La Pampa %	Total País %	La Pampa %
<b>Total de Actividades Económicas</b>	100,00	100,00	100,00	100,00	100,00	100,00	100,00	100,00
Comercio al por mayor y al por menor	6,4	9,95	6,07	9,61	6,32	10,62	6,50	10,03
Construcción	2,39	1,64	2,44	1,82	2,45	1,93	2,25	2,14
Electricidad, Gas y Agua	1,32	0,41	1,45	0,38	1,58	0,35	1,75	0,43
Industria manufacturera	4,99	2,68	4,81	2,87	5,01	3,20	4,10	3,60
Personas físicas en relación de dependencia laboral	32,47	38,52	32,39	39,59	32,02	41,75	32,40	42,90
Producción primaria	12,88	35,33	12,47	33,97	12,08	31,12	12,20	28,60
Servicios	24,99	11,37	25,88	11,64	26,12	10,93	25,10	12,10
No Identificada	4,81	0,10	4,49	0,11	4,42	0,11	3,70	0,20

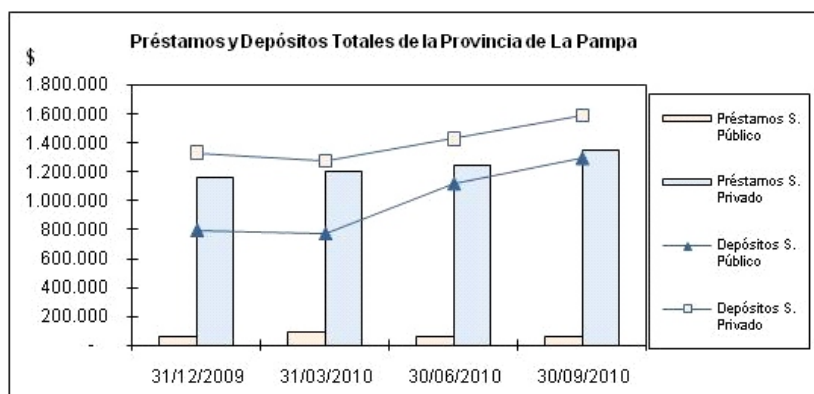
Fuente: BCRA. Dirección General de Estadística y Censos. Dpto. Indicadores Económicos.

**Cuadro 12.2 Préstamos y Depósitos. Operaciones con Residentes en el País clasificadas por la Ubicación Geográfica de la Casa Matriz o Sucursal de la Entidad Financiera**

La Pampa. Saldos en Miles de Pesos al 31/12/09, 31/03/10, 30/06/09 y 30/09/10

Departamento	Saldos de Titulares del Sector Público o Privado No Financiero							
	31/12/2009				31/03/2010			
	Sector Público		Sector Privado		Sector Público		Sector Privado	
	Préstamos	Depósitos	Préstamos	Depósitos	Préstamos	Depósitos	Préstamos	Depósitos
<b>Total Provincia</b>	<b>63.367</b>	<b>794.729</b>	<b>1.166.123</b>	<b>1.332.982</b>	<b>90.696</b>	<b>772.142</b>	<b>1.202.420</b>	<b>1.277.932</b>
Atreucó	-	2.145	63.680	37.150	-	2.094	64.600	31.778
Capital	63.367	736.689	449.548	665.662	90.696	713.401	476.614	644.969
Conhelo	-	1.285	47.070	33.664	-	1.246	48.189	32.293
Hucal	-	2.017	19.749	30.993	-	1.773	18.581	26.443
Maracó	-	16.159	206.140	296.817	-	18.711	216.372	275.216
Quemú Quemú	-	2.547	78.563	33.139	-	2.879	79.272	33.073
Realicó	-	4.464	104.979	67.114	-	4.382	108.172	64.563
Otros Dptos. No Publicables	-	29.423	196.394	168.443	-	27.656	190.620	169.597

Departamento	Saldos de Titulares del Sector Público o Privado No Financiero							
	30/06/2010				30/09/2010			
	Sector Público		Sector Privado		Sector Público		Sector Privado	
	Préstamos	Depósitos	Préstamos	Depósitos	Préstamos	Depósitos	Préstamos	Depósitos
<b>Total Provincia</b>	<b>61.644</b>	<b>1.116.531</b>	<b>1.246.442</b>	<b>1.428.461</b>	<b>57.036</b>	<b>1.291.928</b>	<b>1.346.060</b>	<b>1.592.344</b>
Atreucó	-	3.912	63.659	39.957	-	4.410	66.891	54.300
Capital	61.644	1.041.064	504.428	679.160	57.036	1.213.381	561.472	730.161
Conhelo	-	2.291	46.605	38.404	-	2.454	46.846	44.977
Hucal	-	2.518	17.594	29.759	-	2.516	20.294	33.672
Maracó	-	24.266	226.092	313.835	-	23.993	253.271	343.247
Quemú Quemú	-	3.738	81.373	36.373	-	3.757	82.174	42.710
Realicó	-	6.323	103.320	81.882	-	6.928	99.269	97.942
Otros Dptos. No Publicables	-	32.419	203.371	209.091	-	34.489	215.843	245.335



Fuente: BCRA. Dirección General de Estadística y Censos. Dpto. Indicadores Económicos.

**Cuadro 13.1 Programa de Apoyo a Proyectos Productivos. Cantidad y Montos Otorgados por Micro Región**  
 Período: Total Anual 2009, 3° Trimestre 2009 y 2010

MICRO REGION	Año 2009				Año 2010	
	Total Anual		3° Trimestre		3° Trimestre	
	Cant.	Monto (\$)	Cant.	Monto (\$)	Cant.	Monto (\$)
<b>TOTAL</b>	<b>114</b>	<b>3.963.753</b>	<b>34</b>	<b>1.241.700</b>	<b>33</b>	<b>1.374.070</b>
<b>Micro Región 1</b>	<b>5</b>	<b>189.800</b>	<b>1</b>	<b>55.000</b>	<b>1</b>	<b>20.000</b>
Ingeniero Luiggi	1	20.000	-	-	1	20.000
Parera	1	52.800	-	-	-	-
Quetrequén	1	15.000	-	-	-	-
Rancul	1	55.000	1	55.000	-	-
Realicó	1	47.000	-	-	-	-
<b>Micro Región 2</b>	<b>38</b>	<b>1.615.600</b>	<b>18</b>	<b>693.700</b>	<b>10</b>	<b>490.995</b>
Alta Italia	1	20.000	1	20.000	1	100.000
Bernardo Larroudé	1	20.000	1	20.000	-	-
Colonia Barón	3	219.500	3	219.500	-	-
General Pico	22	896.900	9	344.200	5	209.995
Intendente Alvear	3	104.000	-	-	-	-
Metileo	1	20.000	1	20.000	-	-
Miguel Cané	-	-	-	-	1	30.000
Monte Nieves	2	60.000	-	-	-	-
Quemú-Quemú	1	75.200	-	-	2	130.000
Trenel	2	60.000	2	60.000	1	21.000
Villa Mirasol	1	40.000	1	40.000	-	-
Vértiz	1	100.000	-	-	-	-
<b>Micro Región 3</b>	<b>22</b>	<b>603.253</b>	<b>-</b>	<b>-</b>	<b>5</b>	<b>272.975</b>
Arata	1	60.000	-	-	-	-
Caleufú	6	218.600	-	-	1	25.000
Eduardo Castex	14	304.753	-	-	2	128.000
La Maruja	1	19.900	-	-	2	119.975
<b>Micro Región 5</b>	<b>3</b>	<b>94.800</b>	<b>-</b>	<b>-</b>	<b>-</b>	<b>-</b>
Telén	1	20.000	-	-	-	-
Victorica	2	74.800	-	-	-	-
<b>Micro Región 6</b>	<b>23</b>	<b>727.500</b>	<b>5</b>	<b>180.000</b>	<b>12</b>	<b>481.000</b>
Anguil	-	-	-	-	1	30.000
Santa Rosa	21	687.500	5	180.000	11	451.000
Toay	1	20.000	-	-	-	-
Winifreda	1	20.000	-	-	-	-
<b>Micro Región 7</b>	<b>13</b>	<b>313.000</b>	<b>5</b>	<b>153.000</b>	<b>2</b>	<b>35.000</b>
Doblas	5	133.000	2	73.000	1	15.000
Macachín	5	100.000	1	20.000	1	20.000
Miguel Riglos	2	60.000	2	60.000	-	-
Relmo	1	20.000	-	-	-	-
<b>Micro Región 8</b>	<b>2</b>	<b>80.000</b>	<b>1</b>	<b>20.000</b>	<b>-</b>	<b>-</b>
General Acha	1	60.000	-	-	-	-
Puelches	1	20.000	1	20.000	-	-
<b>Micro Región 9</b>	<b>7</b>	<b>239.800</b>	<b>4</b>	<b>140.000</b>	<b>3</b>	<b>74.100</b>
Alpachiri	-	-	-	-	1	19.400
Bernasconi	1	20.000	1	20.000	-	-
General M. Campos	1	80.000	1	80.000	-	-
General San Martín	1	60.000	-	-	1	14.700
Guatraché	3	59.800	1	20.000	-	-
Jacinto Arauz	1	20.000	1	20.000	1	40.000
<b>Micro Región 10</b>	<b>1</b>	<b>100.000</b>	<b>-</b>	<b>-</b>	<b>-</b>	<b>-</b>
25 de Mayo	1	100.000	-	-	-	-

Fuente: Ministerio de la Producción. Subsecretaría de Industria, Comercio y PyMEs. Dirección General de Asistencia Financiera a PyMEs.



**Cuadro 13.2 Primer Emprendimiento. Cantidad y Montos Otorgados por Micro Región**  
 Período: Total Anual 2009 y 2010, 3º Trimestre 2009 y 2010

MICRO REGION	Año 2009				Año 2010			
	Total Anual		3º Trimestre		Total Anual		3º Trimestre	
	Cant.	Monto (\$)	Cant.	Monto (\$)	Cant.	Monto (\$)	Cant.	Monto (\$)
<b>TOTAL</b>	<b>33</b>	<b>820.700</b>	<b>20</b>	<b>507.200</b>	<b>9</b>	<b>289.645</b>	<b>8</b>	<b>264.645</b>
<b>M icro Región 1</b>	<b>4</b>	<b>104.900</b>	<b>3</b>	<b>87.500</b>	-	-	-	-
Embajador Martini	2	55.400	1	38.000	-	-	-	-
Ingeniero Luiggi	1	24.500	1	24.500	-	-	-	-
Rancul	1	25.000	1	25.000	-	-	-	-
<b>M icro Región 2</b>	<b>5</b>	<b>114.600</b>	<b>3</b>	<b>64.600</b>	<b>1</b>	<b>42.095</b>	<b>1</b>	<b>42.095</b>
Colonia Barón	1	17.000	1	17.000	-	-	-	-
General Pico	2	48.100	1	23.100	1	42.095	1	42.095
Intendente Alvear	1	24.500	1	24.500	-	-	-	-
Villa Mirasol	1	25.000	-	-	-	-	-	-
<b>M icro Región 3</b>	<b>2</b>	<b>33.600</b>	<b>1</b>	<b>11.400</b>	<b>2</b>	<b>50.000</b>	<b>2</b>	<b>50.000</b>
Eduardo Castex	1	22.200	-	-	2	50.000	2	50.000
La Maruja	1	11.400	1	11.400	-	-	-	-
<b>M icro Región 4</b>	<b>2</b>	<b>49.500</b>	<b>2</b>	<b>49.500</b>	-	-	-	-
Santa Isabel	2	49.500	2	49.500	-	-	-	-
<b>M icro Región 5</b>	<b>2</b>	<b>46.000</b>	<b>1</b>	<b>22.200</b>	<b>1</b>	<b>29.000</b>	<b>1</b>	<b>29.000</b>
Telén	-	-	-	-	1	29.000	1	29.000
Victorica	2	46.000	1	22.200	-	-	-	-
<b>M icro Región 6</b>	<b>8</b>	<b>210.200</b>	<b>2</b>	<b>75.000</b>	<b>4</b>	<b>143.550</b>	<b>4</b>	<b>143.550</b>
Santa Rosa	5	135.200	1	50.000	3	105.450	3	105.450
Toay	1	25.000	-	-	-	-	-	-
Winifreda	2	50.000	1	25.000	1	38.100	1	38.100
<b>M icro Región 7</b>	<b>3</b>	<b>85.000</b>	<b>3</b>	<b>85.000</b>	<b>1</b>	<b>25.000</b>	-	-
Doblas	1	20.000	1	20.000	-	-	-	-
Macachín	2	65.000	2	65.000	1	25.000	-	-
<b>M icro Región 8</b>	<b>4</b>	<b>86.300</b>	<b>3</b>	<b>69.900</b>	-	-	-	-
General Acha	4	86.300	3	69.900	-	-	-	-
<b>M icro Región 9</b>	<b>5</b>	<b>136.600</b>	<b>2</b>	<b>42.100</b>	-	-	-	-
Alpachiri	1	49.600	-	-	-	-	-	-
Bernasconi	1	25.000	-	-	-	-	-	-
General San Martín	2	39.900	1	20.000	-	-	-	-
Jacinto Arauz	1	22.100	1	22.100	-	-	-	-

Fuente: Ministerio de la Producción. Subsecretaría de Industria, Comercio y PyMEs. Dirección General de Asistencia Financiera a PyMEs.

**Cuadro 13.3 Otras Líneas de Créditos. Cantidad y Montos Otorgados**

Período: Total Anual, 1º, 2º y 3º Trimestre 2009 y 2010

Programas	Año 2009							
	Total Anual		1º Trimestre		2º Trimestre		3º Trimestre	
	Cant.	Monto (\$)	Cant.	Monto (\$)	Cant.	Monto (\$)	Cant.	Monto (\$)
<b>TOTAL</b>	<b>477</b>	<b>7.053.398</b>	-	-	1	100.000	4	460.000
Fondo Ley 2362	9	1453.000	-	-	1	100.000	2	300.000
Transporte de Personas	-	-	-	-	-	-	-	-
Galpones Industriales	4	314.000	-	-	-	-	2	160.000
Fondo de Descentralización	464	5.286.398	-	-	-	-	-	-

Programas	Año 2010							
	Total Anual		1º Trimestre		2º Trimestre		3º Trimestre	
	Cant.	Monto (\$)	Cant.	Monto (\$)	Cant.	Monto (\$)	Cant.	Monto (\$)
<b>TOTAL</b>	<b>160</b>	<b>2.636.518</b>	-	-	33	784.616	127	1.851.902
Fondo Ley 2362	3	461.000	-	-	1	200.000	2	261.000
Transporte de Personas	3	240.000	-	-	1	80.000	2	160.000
Galpones Industriales	-	-	-	-	-	-	-	-
Fondo de Descentralización	154	1.935.518	-	-	31	504.616	123	1.430.902

Fuente: Ministerio de la Producción. Subsecretaría de Industria, Comercio y PyMEs. Dirección General de Asistencia Financiera a PyMEs.

**Cuadro 14.1 Reactivación Productiva - Consejo Federal de Inversiones**  
**Cantidad y Montos Otorgados por Micro Región**  
**Período: Total Anual 2009 y 2010, 3º Trimestre 2009 y 2010**

MICRO REGION	Año 2009				Año 2010			
	Total Anual		3º Trimestre		Total Anual		3º Trimestre	
	Cant.	Monto (\$)	Cant.	Monto (\$)	Cant.	Monto (\$)	Cant.	Monto (\$)
<b>TOTAL</b>	<b>16</b>	<b>2.297.000</b>	<b>1</b>	<b>200.000</b>	<b>19</b>	<b>3.892.000</b>	<b>15</b>	<b>3.052.000</b>
<b>M icro Región 1</b>	<b>2</b>	<b>220.000</b>	<b>1</b>	<b>200.000</b>	-	-	-	-
Embajador Martini	2	220.000	1	200.000	-	-	-	-
<b>M icro Región 2</b>	<b>6</b>	<b>863.000</b>	-	-	<b>6</b>	<b>1.174.000</b>	<b>5</b>	<b>924.000</b>
Alta Italia	-	-	-	-	2	480.000	2	480.000
Colonia Barón	-	-	-	-	1	84.000	1	84.000
General Pico	2	230.000	-	-	1	250.000	-	-
Intendente Alvear	1	230.000	-	-	-	-	-	-
Quemú-Quemú	2	253.000	-	-	1	140.000	1	140.000
Trenel	1	150.000	-	-	-	-	-	-
Villa Mirasol	-	-	-	-	1	220.000	1	220.000
<b>M icro Región 3</b>	<b>-</b>	<b>-</b>	<b>-</b>	<b>-</b>	<b>1</b>	<b>160.000</b>	<b>1</b>	<b>160.000</b>
Eduardo Castex	-	-	-	-	1	160.000	1	160.000
<b>M icro Región 6</b>	<b>5</b>	<b>827.500</b>	-	-	<b>5</b>	<b>866.000</b>	<b>4</b>	<b>726.000</b>
Anguil	-	-	-	-	1	44.000	1	44.000
Santa Rosa	5	827.500	-	-	3	472.000	2	332.000
Winifreda	-	-	-	-	1	350.000	1	350.000
<b>M icro Región 7</b>	<b>3</b>	<b>386.500</b>	-	-	<b>3</b>	<b>322.000</b>	<b>2</b>	<b>222.000</b>
Catrilo	1	100.000	-	-	-	-	-	-
Lonquimay	1	244.500	-	-	-	-	-	-
Macachín	1	42.000	-	-	3	322.000	2	222.000
<b>M icro Región 8</b>	<b>-</b>	<b>-</b>	<b>-</b>	<b>-</b>	<b>1</b>	<b>320.000</b>	<b>1</b>	<b>320.000</b>
General Acha	-	-	-	-	1	320.000	1	320.000
<b>M icro Región 9</b>	<b>-</b>	<b>-</b>	<b>-</b>	<b>-</b>	<b>2</b>	<b>700.000</b>	<b>1</b>	<b>350.000</b>
General San Martín	-	-	-	-	1	350.000	-	-
Guatraché	-	-	-	-	1	350.000	1	350.000
<b>M icro Región 10</b>	<b>-</b>	<b>-</b>	<b>-</b>	<b>-</b>	<b>1</b>	<b>350.000</b>	<b>1</b>	<b>350.000</b>
Anzoátegui	-	-	-	-	1	350.000	1	350.000

Fuente: Ministerio de la Producción. Subsecretaría de Industria, Comercio y PyMEs. Dirección General de Asistencia Financiera a PyMEs.

**Cuadro 15.1 Convenios con el BLP con Subsidio de Tasa por parte del Gobierno Provincial**  
**Cantidad y Montos Otorgados por Tipo de Convenio**  
**Período: Total Anual 2009 y 1º Trimestre 2009 y 2010**

	Año 2009				Año 2010	
	Total Anual		3º Trimestre		3º Trimestre	
	Cant.	Monto (\$)	Cant.	Monto (\$)	Cant.	Monto (\$)
<b>TOTAL</b>	<b>2.116</b>	<b>86.344.895</b>	<b>811</b>	<b>36.606.164</b>	<b>802</b>	<b>39.016.423</b>
Bice -financiación de inversiones- bonificación pcia. De La Pampa	1	267.889	1	267.889	-	-
Crédito para la evolución de la actividad apícola	70	1059.403	15	258.000	27	797.500
Créditos p/ Financ.Comprepampeano	47	2.228.959	22	907.955	60	3.180.451
Créditos p/ Financ.Capital de trab. e infrestruc. a mediano plazo	207	8.547.876	52	2.297.800	-	-
Financiamiento del plan del manejo del caldenal	-	-	-	-	1	237.871
Financiamiento a empresas del sector minero	2	530.000	-	-	-	-
Financiamiento compra de reproductores equinos machos y hembras	3	325.000	2	300.000	-	-
Financiamiento de compra o retención de ganado porcino	1	20.000	1	20.000	-	-
Financiamiento empresas prestadoras de servicios al sector petrolero	3	830.000	1	400.000	-	-
Financiamiento para constitución de reserva forrajera	99	3.369.100	-	-	-	-
Financiamiento para la Industria Frigorífica	2	1299.200	-	-	-	-
Financiamiento para realización de tomas de agua del acued. Río Colorado	1	168.000	-	-	-	-
Financiamiento plan provincial de activación ganadera	55	4.573.304	12	1.144.050	35	2.119.701
Financiamiento plan provincial de activación lechera	4	3.220.000	2	3.090.000	-	-
Financiación sectores comercial, industrial y otros	-	-	-	-	152	10.505.800
Préstamos compra de reproductores	39	1241320	5	69.770	2	138.000
Préstamos Financieros a Empresas Salineras	1	200.000	-	-	1	150.000
Préstamos Financieros a Molinos Harineros	25	4.595.000	5	1200.000	2	200.000
Préstamos Financieros a Productores en Emergencia Agropecuaria	1233	45.450.775	653	25.748.300	483	20.504.200
Préstamos Financieros a Productores con Tecnología de Destete Precoz	121	3.176.200	38	862.200	37	989.400
Préstamos para atender rodeos de cría que aplican tecnología	192	5.072.400	-	-	-	-
Renovación de Taxis, remises y transp. Escolares	5	87.800	2	40.200	2	193.500
Reconversión productiva (comercial)	5	82.669	-	-	-	-

Fuente: Banco de La Pampa.

**Cuadro 16.1 Dirección de Ciencia, Tecnología e Innovación Productiva**  
**Montos Otorgados por Tipo de Línea de Crédito**  
**Período: Total Anual 2008 - 2010**

Año	Línea	Tipo de Financiamiento	Monto Otorgado	Convocat. Abierta
2008	Proyectos Federales de Innovación Productiva	Aportes No Reintegrables	747.508	-
2009	Proyectos Federales de Innovación Productiva	Aportes No Reintegrables	748.637	-
2008	Desarrollo Tecnológico Municipal	Aportes No Reintegrables	300.000	-
2009	Desarrollo Tecnológico Municipal	Aportes No Reintegrables	600.000	-
2010	Desarrollo Tecnológico Municipal	Aportes No Reintegrables	-	1000.000
2008	Proyectos Federales de Innovación Productiva - Eslabones Productivos	Aportes No Reintegrables	627.700	-
2009	Proyectos Federales de Innovación Productiva - Eslabones Productivos	Aportes No Reintegrables	1345.000	-
2010	Proyectos Federales de Innovación Productiva - Eslabones Productivos- Cadenas Vinculadas	Aportes No Reintegrables	-	1800.000
2008	Apoyo Tecnológico al Sector Turismo	Aportes No Reintegrables	129.500	-
2009	Apoyo Tecnológico al Sector Turismo	Aportes No Reintegrables	573.618	-
2010	Apoyo Tecnológico al Sector Turismo	Aportes No Reintegrables	-	1000.000
2009	Promoción y Fomento de Innovación Tecnológica - Ley 23877	Subsidio	20.000	-
2010	Promoción y Fomento de Innovación Tecnológica - Ley 23878	Crédito	185.000	-

Fuente: Dirección de Ciencia, Tecnología e Innovación Productiva.

## **NOVEDADES**

### ***Operativos en marcha:***

*Se encuentran en campo los encuestadores de:*

- ✓ *Encuesta Permanente de Hogares Continua (E.P.H.)*
- ✓ *Índice Autoponderado de Precios al Consumidor (IAPC)*
- ✓ *Índice Nacional de Salarios (IS)*
- ✓ *Encuesta de Ocupación Hotelera (EOH)*
- ✓ *Encuesta Nacional Económica (ENE) 2009*

### ***Acciones:***

- ✓ *REPAGRO 2010: se está ingresando la información al sistema de procesamiento.*
- ✓ *Censo Nacional de Población y Vivienda 2010: se entregaron los datos provisorios.*

### ***Difusión:***

- ✓ *Suscribiéndose gratuitamente en la página WEB de nuestra Dirección recibirá las novedades del sitio.*