

Nº 46

Boletín Estadístico

2º Trimestre | 2016



Gobernador

Ing. Carlos A. VERNA

Ministro de la Producción

Ricardo H. MORALEJO

Secretario Ejecutivo del Instituto de Promoción Productiva

Fernando J. FERNANDEZ

Directora General de Estadística y Censos

Lic. Laura P. BIASOTTI



Dirección General de Estadística y Censos
Casa de Gobierno – Primer Piso – 6300 Santa Rosa (La Pampa)
Tel: (02954) 452600 Int. 1203/1315/1325/1200/1201/1239 – (02954) 459166
e-mail: lbiasotti@lapampa.gob.ar; eproduccion@lapampa.gov.ar

SIGNOS CONVENCIONALES UTILIZADOS EN EL PRESENTE BOLETIN

- * *Dato Provisorio*
- *Dato igual a cero*
- 0 *Dato igual a cero por redondeo de cifra positiva*
- 0 *Dato igual a cero por redondeo de cifra negativa*
- ... *Dato no disponible a la fecha de presentación de resultados*
- .. *Dato no significativo estadísticamente*
- .
- oo *Dato estimado con coeficiente de variación mayor al 10%*
- /// *Dato que no corresponde presentar debido a la naturaleza de las cosas o del cálculo*
- S *Dato confidencial por aplicación de las reglas del secreto estadístico*
- E *Dato estimado*
- Ncop *No clasificados en otra parte*

*La **Dirección General de Estadística y Censos** también muestra su información a través de la página de INTERNET. Ud. puede consultar nuestras publicaciones y trabajos especiales en el Link estadística de (www.lapampa.gov.ar).*

Seguridad Pública y Registros Pluviales

<i>Cantidad de Accidentes de Tránsito por Zona de Ocurrencia. La Pampa</i>	1
<i>Registros Pluviales. Total de Milímetros caídos en La Pampa y Principales Localidades</i>	2

E.P.H. Mercado de Trabajo e Ingreso

<i>Evolución Histórica de los Principales Indicadores de Mercado de Trabajo. La Pampa. 1º, 2º Trimestre 2014 - 2015 - 2016</i>	3
--	---

Educación

<i>Total La Pampa. Unidades Educativas y Alumnos Matriculados - Año 2016</i>	4
<i>Total La Pampa. Alumnos Matriculados según nivel y ámbito Oficial y Privado - Período: Años 2014 - 2015 - 2016(*)</i>	5

Agricultura y Ganadería

<i>Ganado Comercializado en Remate Ferias. La Pampa. Por Especie y Categoría</i>	6
<i>Ganado Bovino Faenado en Frigoríficos de la Provincia de La Pampa, según Categoría</i>	7
<i>Ganado Porcino Faenado en Frigoríficos de la Provincia de La Pampa, según Categoría</i>	8

Minería

<i>Producción Minera en la Provincia de La Pampa</i>	9
--	---

Registro de Unidades Económicas

<i>Altas y Bajas de Licencias Habilitantes (Industrias, Comercios y Servicios)</i>	10
--	----

Construcción

<i>Permisos Iniciales Mensuales de Construcción Privada</i>	11
<i>Construcción por Operatoria Oficial</i>	12

Comercio

<i>Cantidad de Piezas e Importe de las Ventas Mensuales de Artesanías en el Mercado Artesanal de Santa Rosa y Casa de La Pampa</i>	13
<i>Ventas en Supermercados de la Provincia de La Pampa</i>	13

Energía

<i>Producción de Hidrocarburos en la Provincia de La Pampa</i>	14
<i>Ventas de Combustibles y/o Derivados en La Pampa, Total País y Participación de L.P. en el Total País</i>	15
<i>Energía Eléctrica consumida según Categoría de Usuario. La Pampa</i>	16
<i>Gas Entregado y Nº de usuarios por destino de consumo en miles de m3. de Kcal. Provincia de La Pampa. Total País</i>	16

Transporte

<i>Estado del Parque Automotor en la Provincia de La Pampa, por Categoría según Modelo</i>	17
--	----

Turismo

<i>Evolución de la Demanda de Alojamiento Hotelero. La Pampa</i>	18
<i>Demanda de Alojamiento Hotelero. Total Provincia. 2º Trimestre 2016</i>	18
<i>Demanda Hotelera por Condición de Residencia de los Viajeros Hospedados. Total País, Región Patagónica y Santa Rosa</i>	19

Sector Financiero

<i>Préstamo de Efectivos. Participación según Actividad Económica. Total País y La Pampa</i>	20
<i>Préstamos y Depósitos. Operaciones con Residentes en el País, Clasificados por la ubicación Casa Matríz o Suc. De la Entidad Financiera</i>	20

Exportaciones y Zona Franca

<i>La Pampa. Origen provincial de las exportaciones según manufacturas del Sector Agropecuario, Industrial y Productos Primarios 2º Trimestre 2016</i>	21
--	----

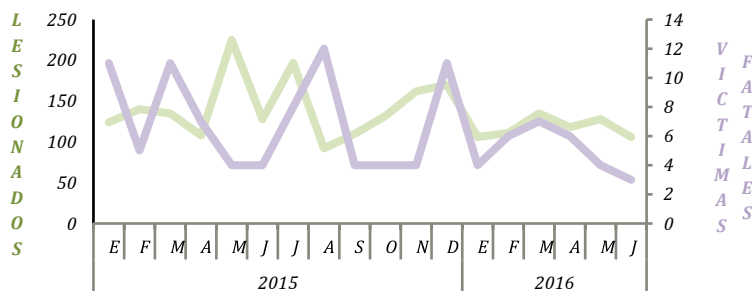
Novedades	22
------------------------	----

Cantidad de Accidentes de Tránsito por Zona de Ocurrencia.

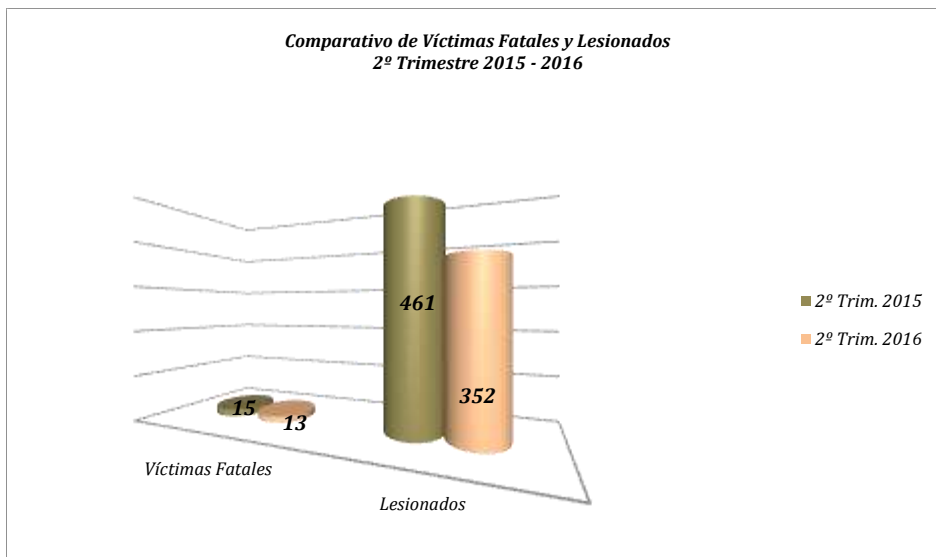
La Pampa. Período: 2º Trimestre 2015 - 2016

Período	Accidentes			Zona de Ocurrencia		
	Total	Víctimas Fatales	Lesionados	Total	Urbana	Rural
Año 2015						
1º Trim. 2015	2.169	27	399	2.169	2.069	100
2º Trim. 2015	2.394	15	461	2.394	2.317	77
Abril	770	7	108	770	736	34
Mayo	877	4	225	877	864	13
Junio	747	4	128	747	717	30
Año 2016						
1º Trim. 2016	2.006	17	352	2.006	1.864	142
2º Trim. 2016	1.899	13	352	1.899	1.827	72
Abril	708	6	118	708	677	31
Mayo	648	4	128	648	630	18
Junio	543	3	106	543	520	23

**Victimas Fatales y Lesionados en accidentes de Tránsito
Años 2015 - 2016**



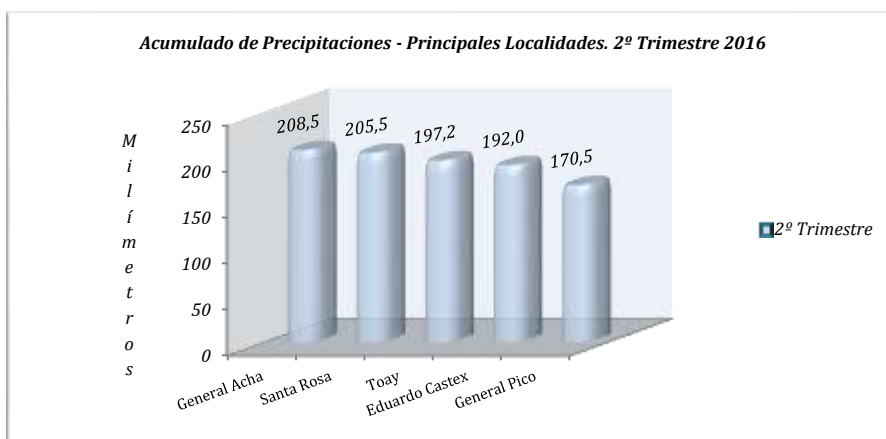
**Comparativo de Víctimas Fatales y Lesionados
2º Trimestre 2015 - 2016**



Fuente: Jefatura de Policía de la Provincia de La Pampa. Departamento Operaciones Policiales.

Provincia de La Pampa y Principales Localidades. Total de Milímetros caídos
Período: 2º Trimestre 2016.

Localidad	Total Milímetros Caídos	2º Trimestre 2016		
		Abril	Mayo	Junio
Total Provincial	973,7	525,2	284,5	164,0
General Acha	208,5	117,0	64,5	27,0
Santa Rosa	205,5	114,5	61,0	30,0
Toay	197,2	96,2	68,0	33,0
Eduardo Castex	192,0	110,0	48,0	34,0
General Pico	170,5	87,5	43,0	40,0



Total Provincial. Acumulado de Precipitaciones
Período: 2º Trimestre 2016.

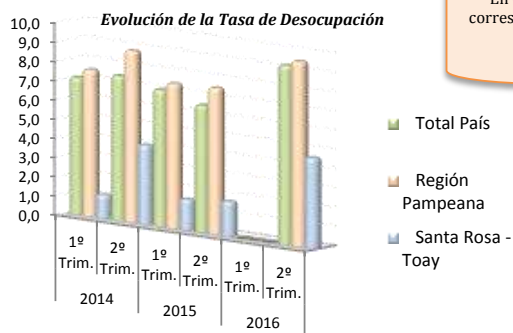
Localidad	Total Milímetros Caídos	2º Trimestre 2016		
		Abril	Mayo	Junio
Total Provincial	12.805,2	7.670,2	3.175,5	1.959,5



FUENTE: Dirección de Comunicación. Jefatura Policía de La Pampa

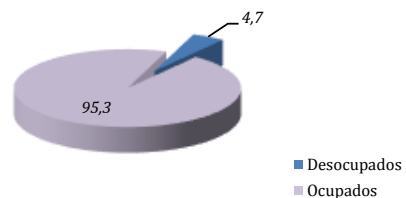
**Evolución Histórica de los Principales Indicadores del Mercado de Trabajo
La Pampa. Período: 1º, 2º Trimestre 2014 - 2015 - 2016**

Tasas-Región	AÑOS					
	2014		2015		2016	
	1º Trim.	2º Trim.	1º Trim.	2º Trim.	1º Trim.	2º Trim.
ACTIVIDAD						
Total País	45,0	44,8	44,6	44,5	///	46,0
Región Pampeana	46,4	46,5	46,0	45,4	///	45,8
Santa Rosa - Toay	39,5	42,3	41,9	43,5	///	40,6
EMPLEO						
Total País	41,8	41,4	41,4	41,5	///	41,7
Región Pampeana	42,9	42,3	42,5	42,0	///	41,4
Santa Rosa - Toay	39,0	40,5	41,2	42,7	///	38,7
DESOCUPACIÓN						
Total País	7,1	7,5	7,1	6,6	///	9,3
Región Pampeana	7,6	8,9	7,5	7,6	///	9,6
Santa Rosa - Toay	1,2	4,1	1,6	1,8	///	4,7
SUBOCUPACIÓN						
Total País	8,1	9,4	7,6	9,0	///	11,2
Región Pampeana	8,9	9,3	8,2	9,9	///	11,3
Santa Rosa - Toay	2,7	0,7	2,2	0,7	///	8,8



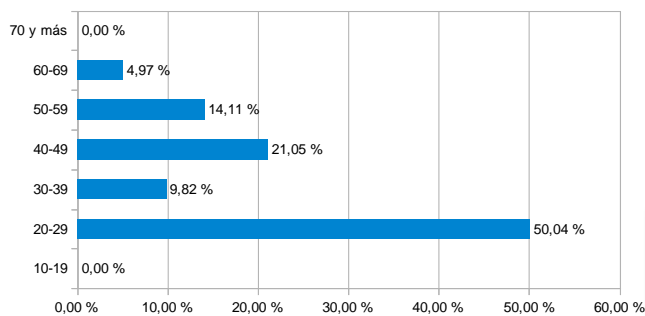
En este informe se difunden sólo resultados correspondientes al 2º Trimestre 2016, conforme a la Ley de Emergencia Estadística

Ocupación Aglomerado Santa Rosa - Toay 2º Trimestre 2016



La desocupación en Santa Rosa-Toay es menor respecto del Total País y la Región

Distribución Desocupados según edad



En Aglomerado Santa Rosa - Toay, la mitad de los desocupados están dentro del rango entre 20 y 29 años de edad.

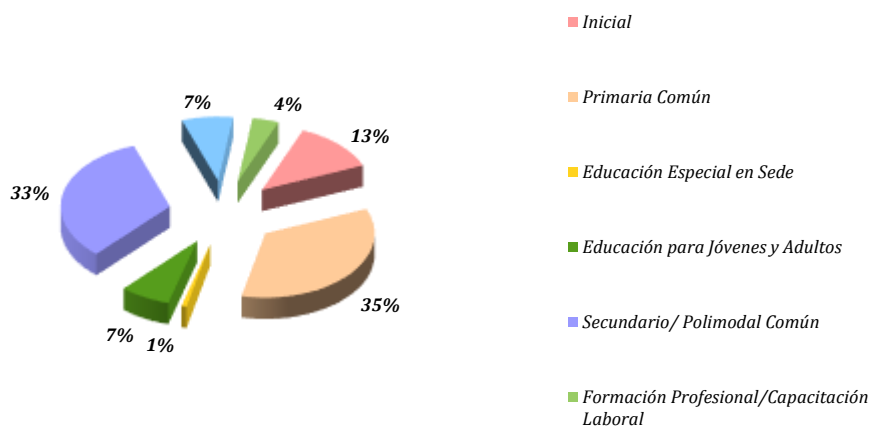
- Población Económicamente Activa:** La integran las personas que tienen una ocupación ó la estan buscando activamente.
- Población Desocupada:** Se refiere a personas que no teniendo ocupación estan buscando activamente trabajo.
- Subocupados Visibles u Horarios:** Población ocupada que trabaja menos de 35 horas semanales y desea trabajar más
- Tasa de Actividad:** Calculada como porcentaje entre la población económicamente activa y la población total.
- Tasa de Empleo:** Calculada como porcentaje entre la población ocupada y población total.
- Tasa de Desocupación:** Calculada como porcentaje entre la población desocupada y la población económicamente activa.
- Tasa de Subocupación Horaria:** Calculada como porcentaje entre la población subocupada y la población económicamente activa.

Fuente: Dirección General de Estadística y Censos. Departamento Sociodemografía. INDEC

La Pampa. Total Unidades Educativas y Alumnos Matriculados -
Relevamiento Anual al mes de abril. Año 2016*

Niveles Educativos	Año *2016					
	Total General		Oficial		Privado	
	Unidades Educativas	Matrículas	Unidades Educativas	Matrículas	Unidades Educativas	Matrículas
Total General	845	97.991	731	80.604	114	17.387
Inicial	212	12.395	160	9.164	48	3.231
Primaria Común	196	34.036	181	30.653	15	3.383
Educación Especial en Sede	31	747	27	615	4	132
Educación para Jóvenes y Adultos	133	7.331	132	7.076	1	255
Secundario/ Polimodal Común	160	32.225	123	23.960	37	8.265
Superior no Universitario	22	7.431	13	5.310	9	2.121
Formación Profesional/Capacitación Laboral	91	3.826	91	3.826	-	-

Matrícula por nivel Educativo.



*Datos Provisorios. Relevamiento al mes de Abril 2016

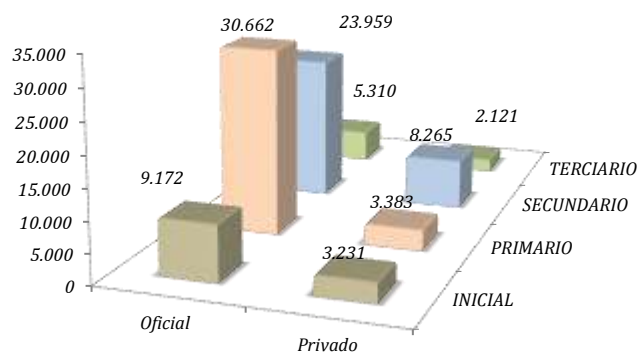
FUENTE: Area de Estadística, Investigación y Evaluación para el Planeamiento y la Gestión Educativa.

La Pampa. Total de alumnos matriculados según nivel y ámbito.

Período: 2014 - 2016(*)

NIVELES	2014			2015			2016 (*)		
	Total	Oficial	Privado	Total	Oficial	Privado	Total	Oficial	Privado
TOTAL GENERAL	96.557	79.860	16.697	96.613	79.614	16.999	98.089	80.702	17.387
INICIAL	10.795	8.083	2.712	11.324	8.575	2.749	12.403	9.172	3.231
PRIMARIO	34.452	31.239	3.213	34.118	30.831	3.287	34.045	30.662	3.383
EDUCACION ESPECIAL	897	766	131	747	638	109	747	615	132
ADULTOS PRIMARIA/SECUNDARIA	8.005	7.647	358	7.504	7.212	292	7.413	7.158	255
SECUNDARIO	31.477	23.556	7.921	32.278	24.096	8.182	32.224	23.959	8.265
TERCIARIO	7.285	4.923	2.362	7.296	4.916	2.380	7.431	5.310	2.121
EDUCACION NO FORMAL	3.646	3.646	0	3.346	3.346	0	3.826	3.826	0

La Pampa. Alumnos matriculados según ámbito Oficial - Privado. Año 2016(*)



(*) Datos Provisorios

FUENTE: Relevamiento Anual (al 30 de abril de cada año)

Ganado Comercializado en Remate-Ferías de la Provincia de La Pampa

La Pampa. Período: Año 2015 - 2º Trimestre 2015 - 2016

Especie y Categoría	2015	2015						2016	2016					
		1º			2º				1º			2º (*)		
		Ene	Feb	Mar	Abr	May	Jun		Ene	Feb	Mar	Abr	May	Jun
Total Bovinos	184.352	16.762	19.921	16.407	19.049	20.265	18.228	68.039	11.315	9.832	10.599	13.392	11.610	11.291
<i>Invernada y Cria</i>	161.215	14.494	17.401	13.721	17.008	19.095	16.064	59.549	9.683	8.897	9.154	11.338	10.413	10.064
<i>Vacas secas</i>	14.294	1.504	1.508	1333	1233	1275	1331	5.187	834	613	1.045	578	845	1.272
<i>Vacas c\ternero al pie</i>	1.513	41	238	114	210	236	163	393	146	6	40	78	100	23
<i>Vacas c\preñez garantida</i>	5.949	449	235	880	229	444	759	2.220	114	211	422	281	695	497
<i>Vaquillonas</i>	9.763	1.259	1.042	1343	1135	1287	705	2.363	568	267	368	427	390	343
<i>Vaquillonas c/preñez garantida</i>	830	48	82	50	29	52	30	733	-	-	80	43	181	429
<i>Novillitos</i>	16.731	2.176	2.312	2083	2117	2268	729	5.727	1.115	1.535	873	1.012	609	583
<i>Novillos</i>	5.042	458	372	733	653	449	350	1.973	415	231	428	440	268	191
<i>Terneros</i>	65.902	5.799	6.696	3858	7046	8627	7864	25.528	4.083	3.766	3.855	5.751	4.068	4.005
<i>Terneras</i>	39.518	2.660	4.813	3197	4294	4347	4032	14.937	2.307	2.212	1.984	2.682	3.113	2.639
<i>Toros-Torunos-Buey</i>	1.673	100	103	130	62	110	101	488	101	56	59	46	144	82
Faena	23.137	2.268	2.520	2.686	2.041	1.170	2.164	8.490	1.632	935	1.445	2.054	1.197	1.227
<i>Vacas</i>	6.115	715	649	791	597	404	577	2.275	303	286	421	578	396	291
<i>Vaquillonas</i>	5.022	530	542	509	394	161	553	1.509	362	103	242	369	257	176
<i>Novillitos</i>	1.602	103	133	213	169	95	145	836	84	207	139	223	81	102
<i>Novillos</i>	7.768	601	678	874	659	378	701	2.919	764	186	459	631	334	545
<i>Terneros</i>	52	5	36	0	0	1	5	3	0	0	0	3	0	0
<i>Terneras</i>	508	25	242	104	0	0	43	232	0	77	75	73	7	0
<i>Toros-Torunos-Buey</i>	2.070	289	240	195	222	131	140	716	119	76	109	177	122	113
Total Ovinos	25	-	-	-	-	-	-	34	4	-	30	-	-	-
<i>Corderos</i>	4	-	-	-	-	-	-	34	4	-	30	-	-	-
<i>Corderas</i>	0	-	-	-	-	-	-	-	-	-	-	-	-	-
<i>Borregos</i>	5	-	-	-	-	-	-	-	-	-	-	-	-	-
<i>Borregas</i>	0	-	-	-	-	-	-	-	-	-	-	-	-	-
<i>Ovejas</i>	10	-	-	-	-	-	-	-	-	-	-	-	-	-
<i>Capones</i>	0	-	-	-	-	-	-	-	-	-	-	-	-	-
<i>Carneros</i>	6	-	-	-	-	-	-	-	-	-	-	-	-	-

(*) Datos Provisorios por falta de información de Brandeman, Ramiro Gutierrez, Néstor Fuentes

Fuente: Casas de Remate Feria en La Provincia de La Pampa.

Dirección Gral. de Estadística y Censos. Depto. Sector Primario.

Ganado Bovino Faenado en Frigoríficos de la Provincia de La Pampa

La Pampa. Período: 2º Trimestre 2015 - 2016

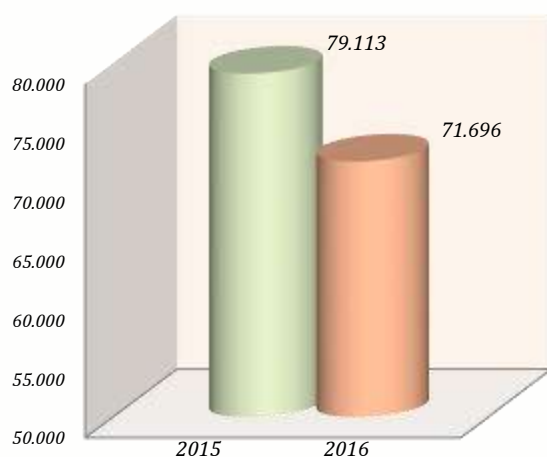
Período	Total Bovinos		Novillos		Novillitos		Vacas	
	Cabezas (cantidad)	P.Gancho (tn)	Cabezas (cantidad)	P.Gancho (tn)	Cabezas (cantidad)	P.Gancho (tn)	Cabezas (cantidad)	P.Gancho (tn)
1º Trimestre	79.145	18.695	30.841	8.194	10.918	2.477	11.124	2.764
2º Trimestre	79.113	17.856	32.191	7.935	11.830	2.715	10.841	2.576
Abril	27.186	6.593,7	11.381	3.106,1	4.303	983,1	3.567	892,1
Mayo	24.656	5.405,1	9.640	2.257,8	3.427	787,7	3.421	844,5
Junio	27.271	5.857,5	11.170	2.571,0	4.100	943,7	3.853	839,0
1º Trimestre	69.676	17.310	29.993	8.532	8.546	1.938	10.013	2.514
2º Trimestre (*)	71.696	17.579	33.194	8.985	8.210	1.876	13.399	3.255
Abril	24.828	6.052,7	11.726	3.174,6	2.980	676,1	3.890	942,8
Mayo	24.002	5.870,7	10.624	2.870,2	2.622	604,2	4.931	1.201,7
Junio	22.866	5.655,5	10.844	2.939,7	2.608	595,9	4.578	1.110,9

(Continúa)

(Conclusión)

Período	Vaquillonas		Terberos		Terberas		Toros	
	Cabezas (cantidad)	P.Gancho (tn)	Cabezas (cantidad)	P.Gancho (tn)	Cabezas (cantidad)	P.Gancho (tn)	Cabezas (cantidad)	P.Gancho (tn)
1º Trimestre	18.824	3.808	829	153	5.888	1.054	721	245
2º Trimestre (*)	14.987	2.852	591	109	7.843	1.413	830	257
Enero	7.418	1.506,7	294	55,3	1.668	297,3	327	110,1
Febrero	6.346	1.255,0	297	54,1	1.365	245,4	186	61,9
Marzo	5.060	1.046,7	238	43,7	2.855	511,8	208	73,0
Abril	4.675	974,5	232	42,6	2.740	491,0	288	104,2
Mayo	5.296	975,8	152	28,3	2.499	451,3	221	59,7
Junio	5.016	901,5	207	38,1	2.604	470,8	321	93,5
1º Trimestre	15.962	3.226	945	170	3.554	635	663	294
2º Trimestre (*)	12.945	2.633	749	134	2.452	444	747	251
Enero	5.091	1.041,8	224	40,6	1.045	187,9	115	98,4
Febrero	5.239	1.055,0	261	47,0	1.324	235,0	291	103,8
Marzo	5.632	1.129,4	460	82,7	1.185	212,0	257	92,0
Abril	4.775	959,4	249	44,4	981	177,6	227	77,8
Mayo	4.463	914,0	267	47,7	855	155,3	240	77,5
Junio	3.707	759,7	233	42,2	616	111,2	280	96,0

La Pampa. Total de Bovinos. 2º Trimestre 2015 -2016



(*) Datos Provisorios.

Fuente: Frigoríficos de la Provincia de La Pampa. Dirección General de Estadística y Censos. Departamento Sector Primario. Datos Actualizados al mes de Agosto de 2016.

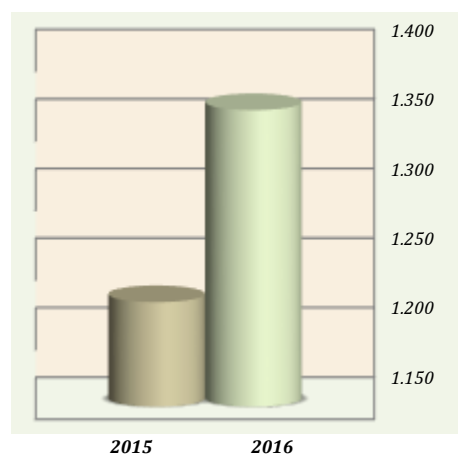
**Ganado Porcino Faenado en Frigoríficos de la Provincia de La Pampa según Categoría.
La Pampa. Período: 2º Trimestre 2015 - 2016**

Período	TOTAL PORCINOS		Capones		Cerdas	
	Cabezas	Peso Gancho (Tn.)	Cabezas	Peso Gancho (Tn.)	Cabezas	Peso Gancho (Tn.)
1º Trimestre 2015	1.080	108	649	53	431	55
2º Trimestre 2015	1.225	109	780	63	371	43
Abril	406	37,2	250	21,3	120	13,9
Mayo	390	34,2	247	19,2	105	13,2
Junio	429	38,0	283	22,4	146	15,6
1º Trimestre 2016	1.788	152	1.046	89	719	63
2º Trimestre 2016	1.363	114	788	61	555	53
Abril	580	47,7	325	25,7	235	22,0
Mayo	493	40,6	348	26,2	145	14,4
Junio	290	26,0	115	9,0	175	17,1

(Continuación)

Período	Cachorros		Lechones		Padrillos	
	Cabezas	Peso Gancho (Tn.)	Cabezas	Peso Gancho (Tn.)	Cabezas	Peso Gancho (Tn.)
1º Trimestre 2015	-	-	-	-	-	-
2º Trimestre 2015						
Abril	36	2,0	-	-	-	-
Mayo	38	1,9	-	-	-	-
Junio	-	-	-	-	-	-
1º Trimestre 2016	23	1	-	-	-	-
2º Trimestre 2016						
Abril	20	-	-	-	-	-
Mayo	-	-	-	-	-	-
Junio	-	-	-	-	-	-

La Pampa. Total de Ganado Porcino Faenado - 2º Trimestre 2015 - 2016



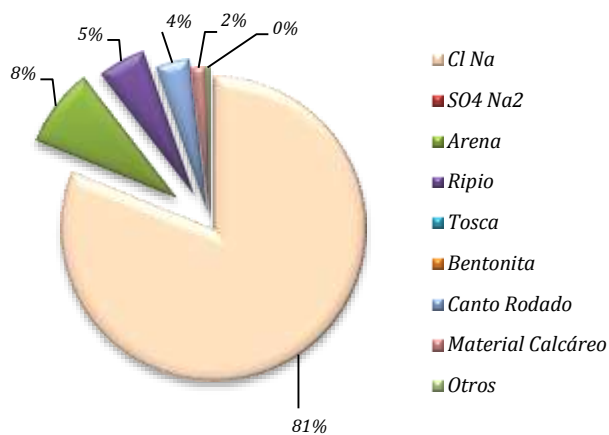
Fuente: Frigoríficos de la Provincia de La Pampa. Dirección General de Estadística y Censos. Departamento Sector Primario. Datos Provisorios al mes de Noviembre de 2016.

Producción Minera en la Provincia de La Pampa.

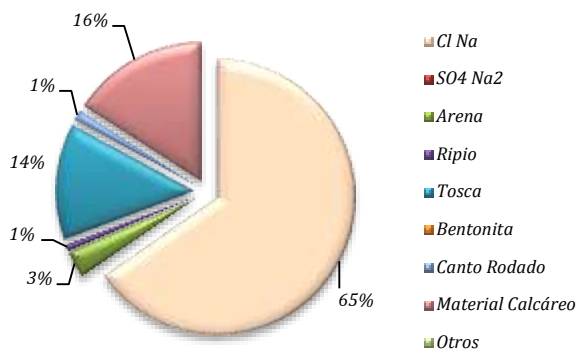
La Pampa. Período: 2º Trimestre 2015 - 2016

Período	Toneladas (en miles)										
	Cl Na	SO4 Na2	Arena	Ripio / Cálcareo	Tosca	Bentonita	Pidra Caliza	Granito y Anfibolita	Canto Rodado	Material Cálcareo	Otros
Año 2015	408,0	-	42,2	34,3	15,2	-	-	-	57,9	17,4	0,8
1º Trimestre 2015	88,9	-	9,9	5,4	-	-	-	-	34,0	5,6	-
2º Trimestre 2015	107,4	-	11,1	6,7	-	-	-	-	4,7	2,0	0,46
Abril	30,0	-	3,7	5,3	0,6	-	-	-	2,8	0,0	-
Mayo	33,1	-	3,8	0,6	0,7	-	-	-	0,9	0,0	0,0
Junio	44,2	-	3,6	0,8	1,6	-	-	-	1,0	2,0	0,4
Año 2016	221,0	0,2	13,7	1,4	44,7	-	-	-	4,5	78,7	1,8
1º Trimestre 2016	101,6	0,0	7,9	0,0	20,0	-	-	-	2,3	49,7	1,8
2º Trimestre 2016	119,3	0,2	5,8	1,4	24,7	-	-	-	2,2	29,0	0,0
Abril	40,9	0,1	2,3	1,4	6,9	-	-	-	0,8	8,3	-
Mayo	34,2	-	2,1	-	9,9	-	-	-	0,8	5,8	-
Junio	44,2	0,1	1,4	-	7,9	-	-	-	0,7	15,0	-

**Producción Minera
2º Trimestre 2015 - 2016**



2015



2016

* Los datos de despachos detallados no son fijos (definitivos), son parciales, en base a lo presentado hasta la fecha por los productores mineros, los DDJJ, no siempre son presentadas en término.-

Fuente: Subsecretaría de Hidrocarburos y Minería.

Altas y Bajas de Licencias Habilitantes (Industrias, Comercios y Servicios)
La Pampa. Período: Años 2014, 2015, al 30/06/2016

Localidad	Total Locales Activos al 31/12/2014	Total Locales Activos al 31/12/2015	Total Locales Activos al 30/06/2016
Total Provincia	18.134	18.133	18.141
Alpachiri	235	235	235
Alta Italia	123	123	123
Caleufú	127	127	128
Catriló	386	386	386
Col. 25 de Mayo	223	223	223
Colonia Barón	184	184	184
Doblas	131	131	131
Eduardo Castex	762	762	762
Embajador Martini	114	113	113
General Acha	493	493	493
General Pico	4.489	4.489	4.489
Gral San Martín	135	135	135
Guatraché	336	336	336
Ingeniero Luiggi	320	320	320
Intendente Alvear	428	428	428
Jacinto Arauz	168	166	166
Lonquimay	123	123	124
Macachín	287	287	287
Miguel Riglos	125	125	125
Parera	122	122	122
Quemú Quemú	328	328	328
Rancúl	197	197	197
Realicó	465	465	465
Santa Isabel	112	112	112
Santa Rosa	5.208	5.211	5.213
Toay	379	376	376
Trenel	256	256	257
Victorica	361	361	361
Winifreda	180	180	180
Otras Localidades	1.337	1.339	1.342

Nota: La base de datos se va modificando a medida que llegan Altas y Bajas de las respectivas comunas, dándosele ingreso con la fecha que indica el acto administrativo en origen.

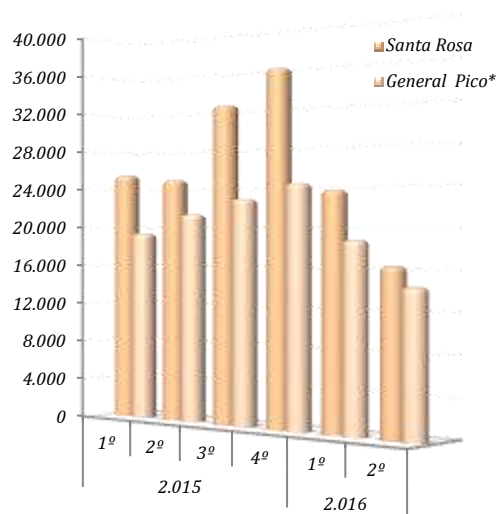
FUENTE: Dirección Gral. de Estadística y Censos.

Permisos Iniciales Mensuales de Construcción Privada. Santa Rosa y General Pico

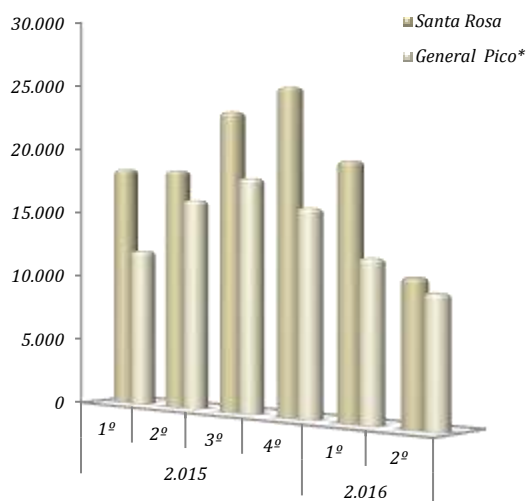
La Pampa. Período: Año 2015. 1º, 2º Trimestre 2015 - 2016

Período	Santa Rosa				General Pico*			
	Construcción Nueva		Ampliaciones		Construcción Nueva		Ampliaciones	
	Nº perm.	Supf. m2	Nº perm.	Supf. m2	Nº perm.	Supf. m2	Nº perm.	Supf. m2
Año 2015	631	118.611	507	83.433	483	87.864	364	60.771
1º Trimestre	135	25.530	107	18.422	101	19.341	70	11.963
2º Trimestre	140	24.908	115	18.232	120	21.322	96	15.935
Enero	62	11.945	50	8.378	35	7.444	24	4.011
Febrero	30	5.122	21	3.759	28	4.711	20	3.415
Marzo	43	8.463	36	6.285	38	7.186	26	4.537
Abril	52	9.224	44	6.765	32	5.638	25	4.468
Mayo	41	7.621	31	5.086	41	7.621	31	5.086
Junio	47	8.063	40	6.381	47	8.063	40	6.381
Año 2016	246	39.964	191	29.207	218	33.230	148	21.266
1º Trimestre	139	23.623	115	18.684	122	18.796	84	11.775
2º Trimestre	107	16.341	76	10.523	96	14.434	64	9.491
Enero	49	8.127	38	6.292	41	6.405	27	3.798
Febrero	42	7.298	40	6.357	48	7.814	35	4.876
Marzo	48	8.198	37	6.035	33	4.577	22	3.101
Abril	28	4.457	17	2.679	37	5.160	25	3.413
Mayo	44	7.243	32	4.121	32	4.898	22	3.514
Junio	35	4.641	27	3.723	27	4.376	17	2.564

Construcción Privada nueva (m2)



Ampliaciones Privadas (m2)



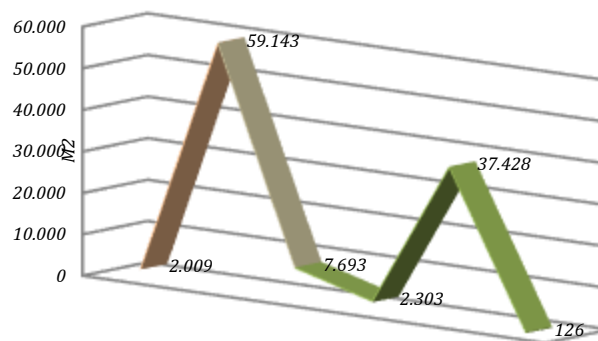
Fuente: Dirección General de Estadística y Censos. Estadística Edificación.

Construcción por Operatoria Oficial.

La Pampa. Periodo: Años 2014-2015. 1º, 2º Trimestre 2014 -2015 - 2016

Período	Cantidad Permisos	Superficie(m 2)
Año 2014	1.388	68.119
1º Trim. 2014	41	2.009
2º Trim. 2014 ⁽¹⁾	1.207	59.143
Año 2015	1.334	65.366
1º Trim. 2015	157	7.693
2º Trim. 2015 ⁽¹⁾	47	2.303
Año 2016	597	37.554
1º Trim. 2016 ⁽¹⁾	595	37.428
2º Trim. 2016	2	126
Enero
Febrero
Marzo	595	37.428
Abril
Mayo	2	126
Junio

**Provincia de La Pampa. Pre Operatoria Oficial
Superficie cubierta Viviendas/m2**



	1º Trim. 2014	2º Trim. 2014(1)	1º Trim. 2015	2º Trim. 2015(1)	1º Trim. 2016 (1)	2º Trim. 2016
■ Superficie(m2)	2.009	59.143	7.693	2.303	37.428	126

⁽¹⁾ Programa Federal Plurianual de Construcción de Viviendas 3º Etapa.

Fuente: IPAV. Dirección General de Estadística y Censos. Estadística Edificación.

**Cantidad de Piezas e Importe de las Ventas Mensuales de Artesanías en el Mercado Artesanal
La Pampa. Período: Años 2015 - 2016 - 1º, 2º Trimestre 2015 - 2016**

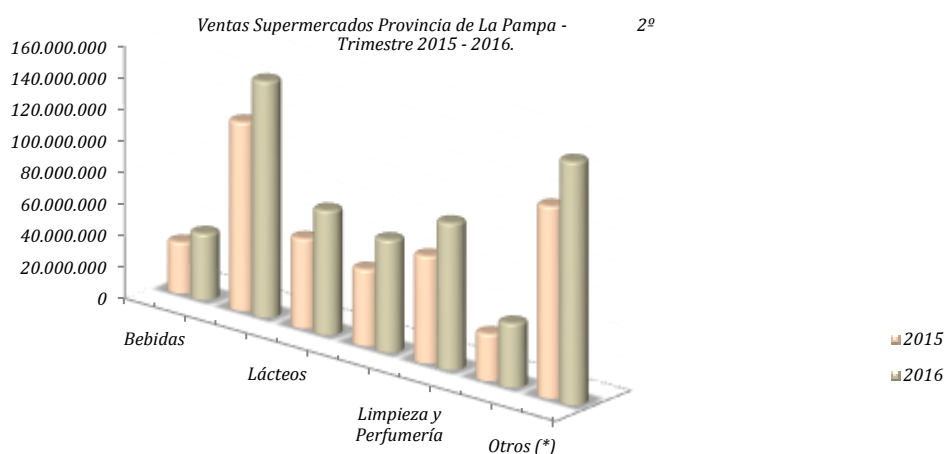
Período	Piezas	Importe (\$)
Año 2015	1.730	413.530
1º Trim., 2015	425	84.976
2º Trim. 2015	398	106.694
Año 2016	925	228.076
1º Trim. 2016	215	63.558
2º Trim. 2016	710	164.519
Enero	60	16.219
Febrero	60	25.920
Marzo	95	21.419
Abril	203	60.284
Mayo	246	44.689
Junio	261	59.546

Fuente : Ministerio de Desarrollo Territorial. Dirección de Producciones Alternativas.

Ventas en Supermercados de la Provincia de La Pampa.

Clasificación según rubro. Períodos: Año 2015. 2º Trimestre 2015 - 2016 (valores en \$)

Meses	Total	Bebidas	Almacén	Lácteos	Carnes	Limpieza y Perfumería	Electrónicos	Otros (*)
2015	2.034.059.754	155.708.118	490.017.564	232.310.209	206.855.682	291.032.186	131.155.370	526.980.625
1º Trimestre	443.259.840	35.664.368	103.523.492	52.167.787	47.195.896	66.504.140	21.938.920	116.265.237
2º Trimestre	479.316.548	32.489.912	119.932.843	57.190.233	48.780.368	68.395.103	30.015.442	122.512.647
Abril	155.979.384	11.636.701	40.123.965	18.957.451	16.590.054	22.587.713	8.244.177	37.839.323
Mayo	161.021.970	10.509.535	40.108.614	19.099.918	16.456.276	23.298.535	10.783.471	40.765.621
Junio	162.315.194	10.343.676	39.700.264	19.132.864	15.734.038	22.508.855	10.987.794	43.907.703
2016	1.208.502.104	85.422.442	280.723.946	143.120.934	136.418.167	184.407.189	71.451.837	306.957.589
1º Trimestre	575.842.492	43.240.876	130.747.724	63.880.302	64.628.462	90.761.073	30.549.139	152.034.916
2º Trimestre	632.659.612	42.181.566	149.976.222	79.240.632	71.789.705	93.646.116	40.902.698	154.922.673
Abril	204.954.814	13.353.110	50.144.349	23.569.915	24.448.408	31.272.344	10.941.821	51.224.867
Mayo	213.521.872	13.872.218	49.555.659	27.441.205	23.178.230	31.221.449	16.259.633	51.993.478
Junio	214.182.926	14.956.238	50.276.214	28.229.512	24.163.067	31.152.323	13.701.244	51.704.328



(*) Incluye: Panadería, Verdulería y frutería, rotisería, indumentaria

FUENTE: INDEC

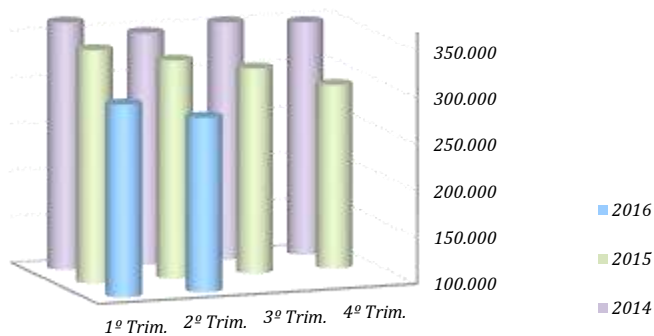
ELABORACIÓN: Dirección Gral. de Estadística y Censos. Dpto. Indicadores económicos.

Producción de Hidrocarburos en la Provincia de La Pampa.

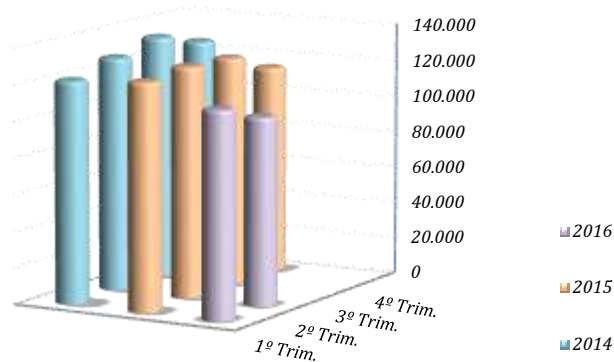
La Pampa. Período: 2º Trimestre 2014 - 2015 - 2016

PERIODO	Producción de	
	Gas (Mm3)	Petróleo (m3)
2º Trimestre 2014	128.776	349.427
2º Trimestre 2015	127.419	334.795
2º Trimestre 2016	103.590	288.406
Abril	36.301	99.982
Mayo	34.298	99.722
Junio	32.991	88.702

Evolución trimestral de la producción de petróleo (m3)



Evolución trimestral de la producción de gas (Mm3)

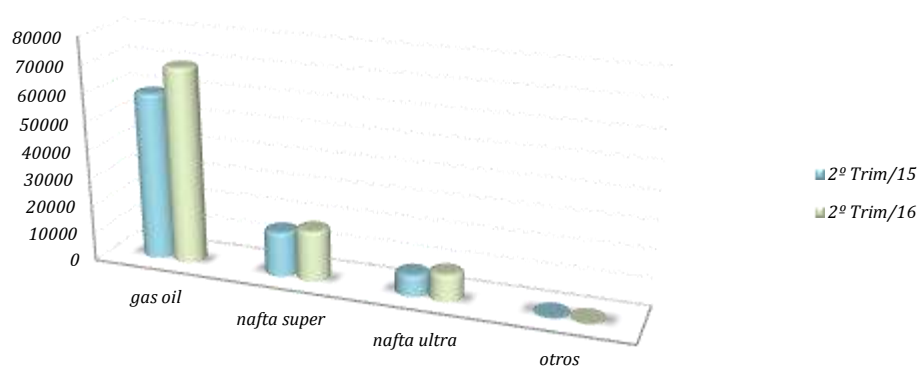


Fuente: Subsecretaría de Hidrocarburos y Minería.

Ventas de Combustibles y/o Derivados, Total País y Participación de La Pampa. Período: al 30/06 de 2015 - 2016

Producto	2º Trimestre 2015			1º Trimestre 2016		
	La Pampa	País	Participación de L.P. En el Total País (%)	La Pampa	País	Participación de L.P. En el Total País (%)
TOTAL	83.431	2.274.627	3,67	97.462	6.908.626	1,41
Aerokerosene ¹	27	126.558	0,02	26	387.404	0,01
Aeronaftas ¹	37	547	6,76	24	1.610	1,49
Bases Lubricantes ¹	-	8.040	-	-	17.022	-
Diesel Oil ¹	17,00	1.335	1,27	-	4.658	-
Fuel Oil ²	27	299.581	0,01	-	833.590	-
Gas Oil ¹	59.776	1.163.077	5,14	69.968	3.645.878	1,92
Grasas ²	26	682	3,80	28	1.768	1,60
Kerosene ¹	81	2.811	2,88	38	7.391	0,51
Nafta Comun > 83 Ron ^{1,3}	-	1.948	-	-	6.847	-
Nafta Super > 93 Ron ^{1,3}	15.948	488.882	3,26	17.969	1.474.694	1,22
Nafta Ultra > 97 Ron ^{1,3}	7.493	181.166	4,14	9.408	527.764	1,78

Venta de Combustibles y Derivados
La Pampa al 30/06 de
2015 - 2016



¹ Unidad de medida: m³

² Unidad de medida: Toneladas.

³ Ron: Número de octanos de cada tipo de nafta.

Fuente: Secretaría de Energía de la Nación Argentina. Dirección General de Estadística y Censos. Dpto. Indicadores Económicos.

Energía Eléctrica Consumida por Categoría de Usuario.**La Pampa. Período: 2º Trimestre 2015 - 2016**

Período	Total general	Residencial	Comercial	Industrial	Oficial	Asoc. Civiles	Grandes Usuarios	Rurales	Alumbrado Público	Otros	G. Dda. 33 Kv. (1)
Año 2015	696.765	307.435	124.124	8.574	31.621	7.094	134.096	27.848	47.265	6.948	1.758
1º Trim. 2015	191.257	89.718	36.001	2.295	7.375	1.824	33.790	7.058	10.621	1.888	688
2º Trim. 2015	167.485	70.501	28.475	2.184	8.265	1.731	33.744	6.887	13.645	1.791	261
Año 2016	360.835	159.732	64.816	3.816	16.486	3.503	71.702	13.128	23.761	3.333	557
1º Trim. 2016	193.165	89.109	36.545	2.063	7.802	1.756	36.712	6.634	10.339	1.721	482
2º Trim. 2016	167.671	70.623	28.271	1.753	8.684	1.747	34.990	6.494	13.422	1.612	75
Abril	54.803	22.760	9.484	587	2.699	544	11.929	2.098	4.072	586	44
Mayo	55.888	23.610	9.368	585	2.928	597	11.538	2.207	4.534	509	12
Junio	56.979	24.253	9.419	580	3.057	607	11.522	2.189	4.816	517	19

(1) Energía para riego sobre el Río Colorado.

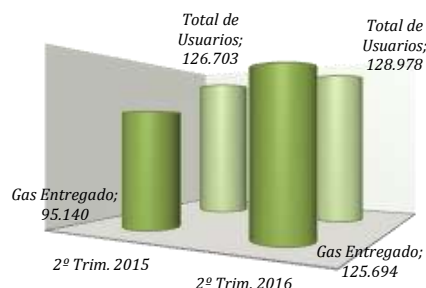
Fuente: Administración Provincial de Energía.

Gas entregado y cantidad de usuarios por destino de consumo en miles de m3 de Kcal.**Período: 2º Trimestre 2015 - 2016. Provincia de La Pampa. Total País**

Período	GAS ENTREGADO en miles de m3 de 9300 Kcal													
	Gas Entregado		Residencial		Comercial		Entes Oficiales		Industria		Centrales Eléctricas		GNC	
	La Pampa	Total País	La Pampa	Total País	La Pampa	Total País	La Pampa	Total País	La Pampa	Total País	La Pampa	Total País	La Pampa	Total País
Año 2015	300.515	31.286.301	221.591	10.262.682	20.985	1.336.293	13.562	432.917	25.575	9.263.137	-	6.311.320	18.802	2.940.171
1º Trim. 2015	23.041	6.358.283	11.135	979.517	1.477	195.187	334	36.420	5.545	2.292.031	-	2.043.276	4.550	709.610
2º Trim. 2015	95.140	8.376.659	73.273	2.991.887	6.074	367.730	4.401	128.395	6.527	2.338.101	-	1.615.032	4.865	725.139
Año 2016	148.394	15.123.838	111.044	5.030.085	9.950	665.446	6.359	184.337	12.901	4.315.099	-	3.152.099	8.140	1.414.861
1º Trim. 2016	22.700	6.206.038	10.282	980.808	1.491	197.744	446	35.440	6.187	2.223.556	-	1.959.699	4.294	715.761
2º Trim. 2016	125.694	8.917.800	100.762	4.049.277	8.459	467.702	5.913	148.897	6.714	2.091.543	-	1.192.400	3.846	699.100

Período	Nº de Usuarios de Gas													
	Total de Usuarios		Residencial		Comercial		Entes Oficiales		Industria		Centrales Eléctricas		GNC	
	La Pampa	Total País	La Pampa	Total País	La Pampa	Total País	La Pampa	Total País	La Pampa	Total País	La Pampa	Total País	La Pampa	Total País
Año 2015														
31/03/2015	125.578	8.380.455	114.937	8.000.553	8.596	311.944	1.826	40.187	204	25.670	-	52	15	1.955
30/06/2015	126.703	8.418.623	115.799	8.036.525	8.842	314.130	1.842	40.370	205	25.607	-	55	15	1.842
Año 2016														
31/03/2016	128.172	8.525.721	117.195	8.140.474	8.867	314.275	1.883	41.531	211	27.374	-	54	15	1.920
30/06/2016	128.978	8.553.856	117.737	8.167.409	9.117	318.498	1.895	40.903	211	24.962	-	51	15	1.939

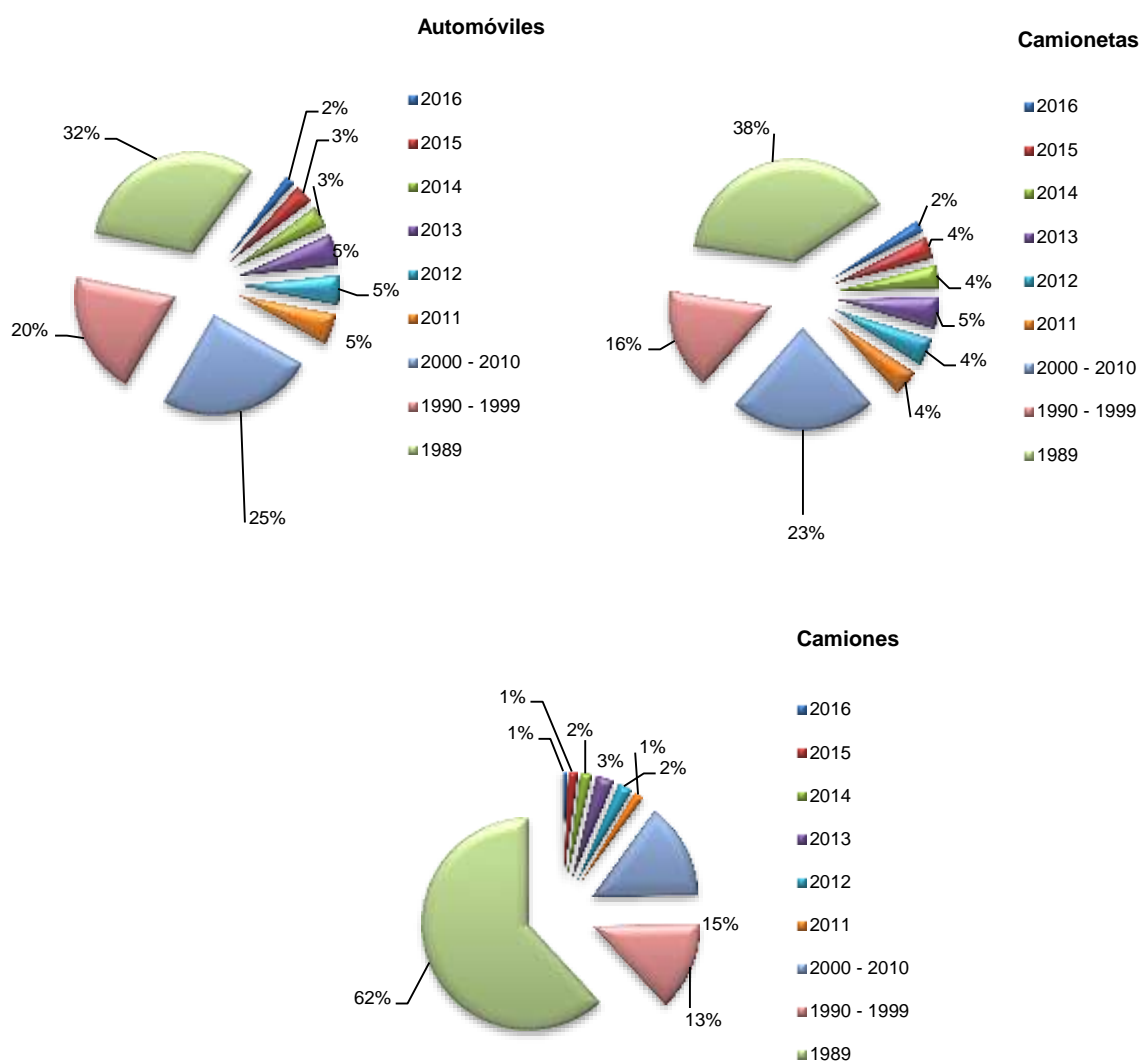
La Pampa. Total de Gas Entregado y cantidad de usuarios 2º Trimestre 2015 - 2016



FUENTE: ENARGAS

**Estado del Parque Automotor en la Provincia de La Pampa por Categoría,
La Pampa. Período: años 1989 - 2015 - al 30/06/ 2016.**

Período	Total	Automóviles	Camionetas	Camiones	Colectivos	Acoplados	Casillas
2016	3.620	2.294	1.167	68	3	88	0
2015	6.719	4.327	2.092	151	26	123	0
2014	7.545	5.037	2.140	187	45	136	0
2013	10.548	6.982	3.029	299	60	178	0
2012	9.765	6.655	2.667	243	30	169	1
2011	9.930	7.083	2.516	164	33	134	0
2000 - 2010	52.370	35.194	13.883	1.618	422	1.251	2
1990 - 1999	40.333	27.899	9.535	1.499	466	928	6
1989	78.651	44.570	22.824	6.842	553	3.635	227

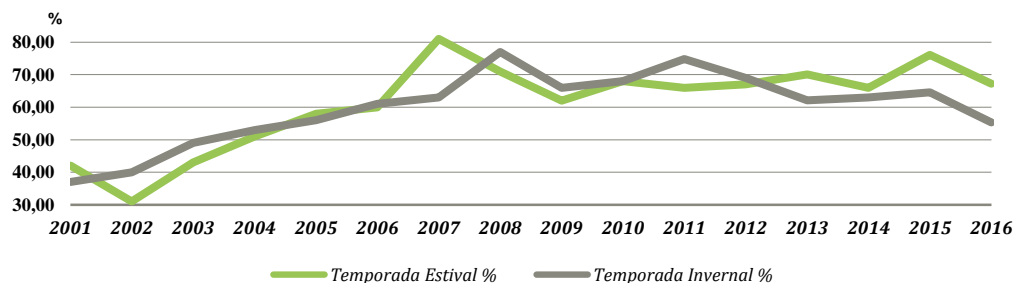


Fuente : Dirección General de Rentas

Evolución de la Demanda de Alojamiento Hotelero. Ciudad de Santa Rosa. Período 2001 - 2015
La Pampa. Período: Período: Años 2001 al 2015. 2º Trimestre 2016. Temporada Invernal

Período	Alojados ¹		Estadia Media ²		Ocupación ³		Pernoctes ⁴	
	Temporada Invernal	Temporada Estival	Temporada Invernal %	Temporada Estival %	Temporada Invernal %	Temporada Estival %	Temporada Invernal	Temporada Estival
2001	8.117	23.194	1,31	1,31	37,00	42,00	10.633	30.384
2002	9.840	16.688	1,24	1,32	40,00	31,00	12.202	22.028
2003	11.969	22.640	1,26	1,45	49,00	43,00	15.081	32.828
2004	12.282	27.123	1,45	1,57	53,00	51,00	17.809	42.583
2005	14.298	31.523	1,36	1,52	56,00	58,00	19.446	47.914
2006	13.907	35.956	1,54	1,51	61,00	60,00	21.418	54.294
2007	13.475	41.917	1,64	1,81	63,00	81,00	22.100	75.871
2008	17.890	40.417	1,66	1,73	77,00	71,00	29.698	69.923
2009	14.894	35.462	1,54	1,75	66,00	62,00	22.937	62.059
2010	15.181	38.617	1,64	1,75	68,00	68,00	25.049	67.966
2011	17.396	41.250	1,62	1,78	74,80	66,00	26.791	73.426
2012	16.745	42.314	1,64	1,77	69,00	67,00	27.462	74.895
2013	21.057	48.814	1,22	1,53	62,14	70,06	25.730	74.512
2014	21.538	57.421	1,25	1,38	63,00	66,00	26.923	79.242
2015	31.343	72.679	1,15	1,11	64,54	76,13	36.136	80.120
2016	26.163	67.512	1,32	1,22	55,29	67,26	34.604	82.928

Ocupación Hotelera. Ciudad de Santa Rosa. Período: Años 2001 al 2016.



Demanda de Alojamiento Hotelero.Total Provincia. 2º Trimestre 2016. Temporada Invernal.

Período	Alojados ¹		Estadia Media ²		Ocupación ³		Pernoctes ⁴	
	Temporada Invernal	Temporada Estival	Temporada Invernal %	Temporada Estival %	Temporada Invernal %	Temporada Estival %	Temporada Invernal	Temporada Estival
2016	29.802	139.839	1,84	1,41	50,80	62,51	54.723	197.319

¹ Cantidad de personas que ingresaron a los establecimientos hoteleros.

² Cantidad de días promedio de camas efectivamente ocupadas(pernoctes) respecto de las personas alojadas.

³ Porcentaje de ocupación respecto al total de la oferta hotelera.

⁴ Cantidad de camas efectivamente ocupadas.

Temporada Invernal: Comprende el período de receso escolar correspondiente.

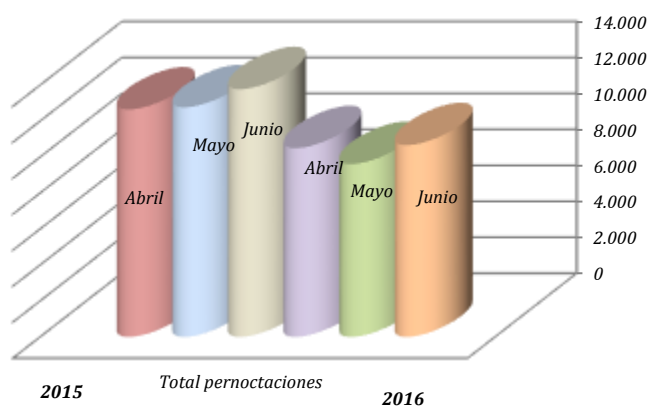
Temporada Estival: Comprende los meses de Enero y Febrero.

Fuente : Secretaría de Turismo de la Provincia de La Pampa. Dpto. de Servicio Turístico

Demanda Hotelera por Condición de Residencia de los Viajeros Hospedados. Total País, Región La Pampa. Período: al 30/06/ 2015 - 2016

Período	Indicadores Seleccionados por Condición de Residencia de los Viajeros									
	Total pernoctaciones	Pernoctaciones		Total viajeros	Viajeros		Total estadía promedio	Duración de estadía promedio de los		
		Residentes	No Residentes		Residentes	No Residentes		Residentes	No Residentes	
2015										
Abril	Total País	3.115.369	2.418.741	696.628	1.419.522	1.123.730	295.792	2,19	2,15	2,36
	Region Patagónica	458.673	379.566	79.107	212.111	177.288	34.823	2,16	2,14	2,27
	Santa Rosa	12.645	12.494	-	9.593	9.516	-	1,32	1,31	0,00
Mayo	Total País	2.759.887	2.175.996	583.891	1.319.806	1.075.683	244.123	2,09	2,02	0,00
	Region Patagónica	330.163	293.495	36.668	164.177	147.424	16.753	2,01	1,99	0,00
	Santa Rosa	12.763	12.593	170	8.847	8.736	111	1,44	1,44	0,00
Junio	Total País	2.496.443	1.920.271	576.172	1.207.821	969.708	238.113	2,07	1,98	1,00
	Region Patagónica	347.082	296.261	50.821	161.525	139.026	22.499	2,15	2,13	2,00
	Santa Rosa	13.772	13.334	438	10.353	10.067	286	1,33	1,32	3,00
2016										
Abril	Total País	2.790.779	///	///	1.277.462	///	///	///	///	///
	Region Patagónica	422.585	343.841	78.744	172.816	142.139	30.680	2,56	2,58	2,46
	Santa Rosa	10.494	10.199	295	7.296	7.053	243	1,44	1,45	1,21
Mayo	Total País	2.491.797	///	///	1.160.778	///	///	///	///	///
	Region Patagónica	327.458	291.590	35.868	144.654	127.469	17.185	2,26	2,29	2,09
	Santa Rosa	9.609	9.443	///	6.437	6.345	///	1,49	1,49	///
Junio	Total País	2.680.609	///	///	1.218.182	///	///	///	///	///
	Region Patagónica	407.837	346.624	61.213	159.006	134.119	24.887	2,56	2,58	2,46
	Santa Rosa	10.661	10.451	210	6.335	6.204	131	1,68	1,68	1,60

Santa Rosa - Pernoctaciones .2º Trimestre 2015 - 2016

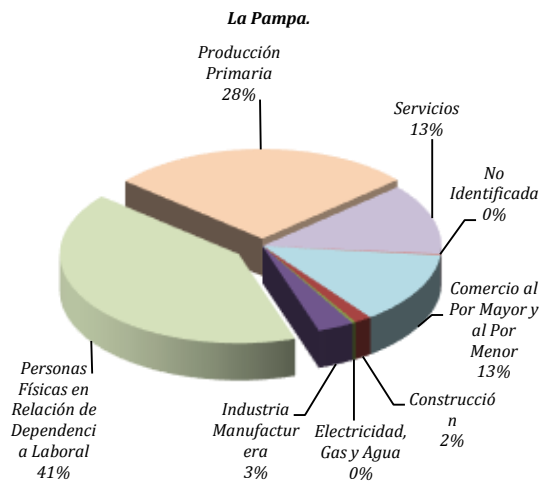


(*) Expresado en miles.

Fuente: INDEC, Encuesta de Ocupación Hotelera 2016.

Préstamos de Efectivo. Participación Según Actividad Económica del Saldo del Total de Préstamos.
La Pampa. Período: al 30/06/2014 - 2015 - 2016

Actividad Económica	31/06/2014		31/06/2015		31/06/2016	
	Total País %	La Pampa %	Total País %	La Pampa %	Total País %	La Pampa %
Total de Actividades Económicas	100,00	100,00	100,00	100,00	100,00	100,00
Comercio al Por Mayor y al Por Menor	8,81	12,18	8,53	13,05	8,53	13,05
Construcción	2,02	1,82	2,06	1,57	2,06	1,57
Electricidad, Gas y Agua	0,77	0,30	1,00	0,32	1,00	0,32
Industria Manufacturera	17,61	3,89	16,05	3,30	16,05	3,30
Personas Físicas en Relación de Dependencia Laboral	33,55	40,27	34,58	41,19	34,58	41,19
Producción Primaria	10,76	27,87	11,48	27,52	11,48	27,52
Servicios	22,75	13,42	22,05	12,78	22,05	12,78
No Identificada	3,73	0,25	4,27	0,27	4,27	0,27



Fuente: BCRA. Dirección General de Estadística y Censos. Departamento Indicadores Económicos.

Préstamos y Depósitos. Operaciones con Residentes en el País clasificadas por la ubicación geográfica de la casa Matriz o Sucursal de la Entidad Financiera.

La Pampa Saldos en Miles de Pesos. Períodos: - Datos al 30/06 - 2014 - 2015 - 2016

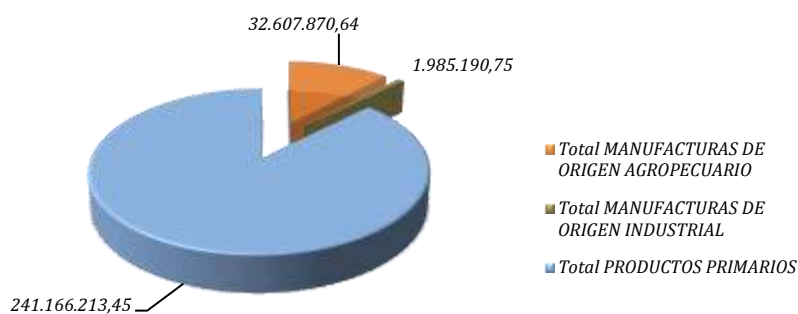
Departamento	Saldos de Titulares del Sector Público o Privado No Financiero											
	30/06/2014				30/06/2015				30/06/2016			
	Sector Público		Sector Privado		Sector Público		Sector Privado		Sector Público		Sector Privado	
	Préstamos	Depósitos	Préstamos	Depósitos	Préstamos	Depósitos	Préstamos	Depósitos	Préstamos	Depósitos	Préstamos	Depósitos
Total Provincia	96.736	2.542.775	4.042.310	4.550.169	66.112	2.855.602	5.243.004	6.099.459	30.270	3.296.137	6.835.235	9.234.288
Atreucó	-	17.355	154.222	123.794	1	24.693	207.847	169.938	1	20.896	258.954	255.812
Capital	96.732	2.307.411	1.666.519	2.335.979	66.109	2.554.943	2.110.407	3.051.105	30.266	2.886.231	2.938.207	4.332.956
Conhelo	-	8.267	158.264	125.861	-	8.542	196.607	180.712	-	12.057	253.573	269.305
Hucal	-	8.827	56.266	84.553	-	10.428	74.159	123.616	-	14.641	101.720	199.699
Maracó	0	65.664	887.019	950.997	-	91.590	1.195.148	1.310.739	-	118.306	1.469.708	2.155.819
Quemú Quemú	-	17.191	171.991	101.231	-	19.387	240.532	141.094	-	23.768	251.067	223.220
Realicó	1,00	17.232	276.857	225.252	-	24.700	339.189	289.369	-	38.307	426.187	468.129
Otros Dptos. No Publicables	3	100.828	671.172	602.502	2	121.319	879.115	832.887	3	181.931	1.135.819	1.329.348

Fuente: BCRA. Dirección General de Estadística y Censos, Dpto. Indicadores Económicos.

La Pampa. Origen provincial de las Exportaciones, principales productos manufacturas de origen Agropecuario, Industrial y Productos Primarios. Valor FOB en U\$. Al 30/06/2016

PRINCIPALES PRODUCTOS	VALOR FOB U\$S
Azúcar y artículos de confitería	283,50
Bebidas, líquidos alcohólicos y vinagre	82.637,00
Café, té, yerba mate y especias	75.142,77
Carnes	28.799.617,02
Grasas y aceites	2.937.831,30
Otros productos de origen animal	102.011,30
Preparados de legumbres, hortalizas y frutas	583,80
Productos de molinería	343.140,00
Residuos y desperdicios de la industria alimenticia	222.679,28
Resto de MOA	43.944,67
Total MANUFACTURAS DE ORIGEN AGROPECUARIO	32.607.870,64
Calzado y sus componentes	176.012,22
Man.de piedra, yeso, etc, prod.cerámic, vidrio y sus manuf.	1.764.884,40
Material de transporte terrestre	37.422,00
Materias plásticas y artificiales	108,48
Otras MOI	6.575,00
Productos químicos y conexos	188,65
Total MANUFACTURAS DE ORIGEN INDUSTRIAL	1.985.190,75
Animales Vivos	1.779,71
Cereales	156.829.417,58
Hortalizas y legumbres sin elaborar	1.216,20
Miel	10.906.692,07
Resto de productos primarios	1.208.620,78
Semillas y frutos oleaginosos	72.218.487,11
Total PRODUCTOS PRIMARIOS	241.166.213,45
Total General	275.759.274,84

La Pampa. Origen Provincial de las Exportaciones. Valor FOB EN U\$D al 30/06/2016



Nota: FOB. Cláusula del Comercio Internacional que se utiliza para operaciones de compra-venta en las que el transporte de la mercancía se realiza por barco.

FUENTE: Dirección General de Estadística y Censos. Dpto. Indicadores Económicos.

NOVEDADES

Operativos en marcha:

Se encuentran en campo los encuestadores de:

E.A.N.N.A (2016). Encuesta de actividades de Niños, Niñas y Adolescentes

,

I.P.C. : Índice de Precios al Consumidor. Relevamiento Sta. Rosa .

E.P.H: Encuesta Permanente de Hogares. Relevamiento Santa Rosa - Toay.

E.O.H: Encuesta de Ocupación Hotelera. Relevamiento Sta. Rosa.

E.I. : Encuesta Industrial. Mensual.

SEL (Sistema Estadístico Local).

Estadísticas de Permisos de Edificación.

PAD (Programa de Análisis Demográfico)

Mejoramiento de Estadísticas Vitales y de Registro Civil.

Sistema de Estadísticas Sociodemográficas.

SIG (Sistema de Información Geográfica y Cartográfica)

Producto Bruto Geográfico.